

Objektyp: **Advertising**

Zeitschrift: **Revue économique franco-suisse**

Band (Jahr): **65 (1985)**

Heft 2

PDF erstellt am: **11.09.2024**

Nutzungsbedingungen

Die ETH-Bibliothek ist Anbieterin der digitalisierten Zeitschriften. Sie besitzt keine Urheberrechte an den Inhalten der Zeitschriften. Die Rechte liegen in der Regel bei den Herausgebern. Die auf der Plattform e-periodica veröffentlichten Dokumente stehen für nicht-kommerzielle Zwecke in Lehre und Forschung sowie für die private Nutzung frei zur Verfügung. Einzelne Dateien oder Ausdrucke aus diesem Angebot können zusammen mit diesen Nutzungsbedingungen und den korrekten Herkunftsbezeichnungen weitergegeben werden. Das Veröffentlichen von Bildern in Print- und Online-Publikationen ist nur mit vorheriger Genehmigung der Rechteinhaber erlaubt. Die systematische Speicherung von Teilen des elektronischen Angebots auf anderen Servern bedarf ebenfalls des schriftlichen Einverständnisses der Rechteinhaber.

Haftungsausschluss

Alle Angaben erfolgen ohne Gewähr für Vollständigkeit oder Richtigkeit. Es wird keine Haftung übernommen für Schäden durch die Verwendung von Informationen aus diesem Online-Angebot oder durch das Fehlen von Informationen. Dies gilt auch für Inhalte Dritter, die über dieses Angebot zugänglich sind.

Ein Dienst der *ETH-Bibliothek*
ETH Zürich, Rämistrasse 101, 8092 Zürich, Schweiz, www.library.ethz.ch

<http://www.e-periodica.ch>

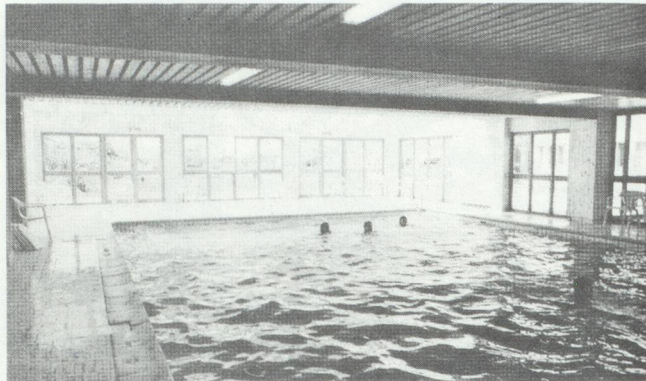
CAP D'AGDE

La thalassothérapie
au soleil
de la méditerranée



Piscine de détente

Eau de mer chaude, solarium d'hiver, l'air y est traité afin d'éliminer l'humidité. Présence d'un maître nageur. Possibilité de leçons de natation, même pour débutant.



Piscine solarium (Accès gratuit aux curistes - Prix préférentiels pour accompagnants).

Saison 265 F
du 25/03 au 28/09

Hors saison 245 F
du 03/03 au 23/03 et du 30/09 au 31/10

Prix de la journée de cure en 1985

Ces prix sont TTC pour 4 soins par jour.
Linges fournis. Accès gratuit piscine, sauna, gymnastique.

Prix du forfait (par personne).

Le forfait comprend 6 jours de cure, votre hébergement en pension ou 1/2 pension pendant 6 jours.

PÉRIODE (voir tarifs location)	Chambre individuelle		Chambre double	
	demi pension	pension complète	demi pension	pension complète
Basse saison	2 900 F	3 400 F	2 400 F	2 900 F
Saison	3 100 F	3 650 F	2 700 F	3 250 F
Haute saison	3 450 F	3 950 F	3 050 F	3 600 F

Le personnel est composé de médecins et de kinésithérapeutes diplômés. Les soins peuvent bénéficier de remboursements partiels par la Sécurité Sociale. L'institut est ouvert du 3 mars au 31 octobre 1985.



**INSTITUT
DE THALASSOTHÉRAPIE**
34300 CAP D'AGDE
Tél. : (67) 26.14.80

La station du CAP D'AGDE

Seul promontoire rocheux du Languedoc, encadré par 14 km de plages, le Cap d'Agde est la station la plus en vogue des nouvelles unités touristiques.



PROLONGEZ VOTRE CAPITAL SOLEIL-SANTÉ EN MÉDITERRANÉE ... VOTRE CURE DE THALASSOTHÉRAPIE AU JUSTE PRIX...

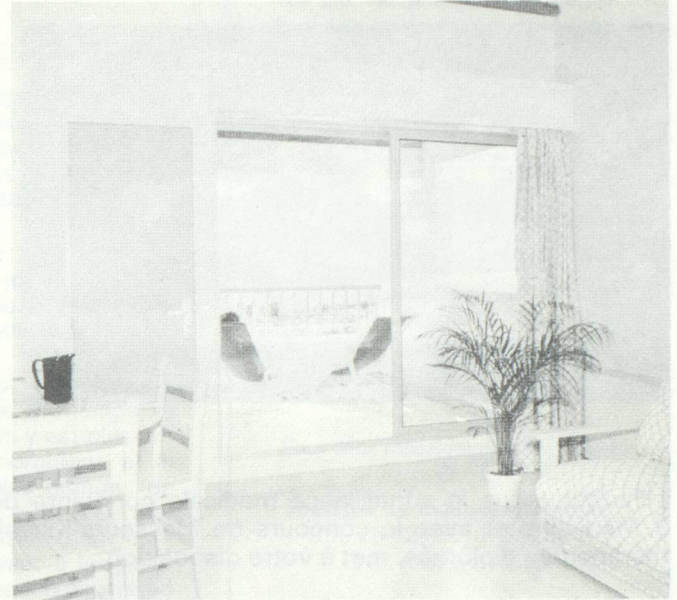


Restaurant Le Delos

Dans un cadre élégant et raffiné, vous choisirez entre une cuisine gourmande ou diététique.

A l'heure du thé et pour vos repas d'été, une grande terrasse et des jardins sont à votre disposition.

Menu spécial curiste (possibilité pension complète).
Carte gastronomique.
Menu diététique (sous contrôle médical).



Taris location année 1985 (à la semaine)

Basse saison	Moyenne saison	Haute saison
du 3/03 au 23/03 et 29/09 au 31/10	15/04 au 30/6	1/7 au 2/9 et 24/03 au 14/04
850 F	1 300 F	1 950 F

Nous vous proposons 2 résidences hôtelières ★ ★ ★

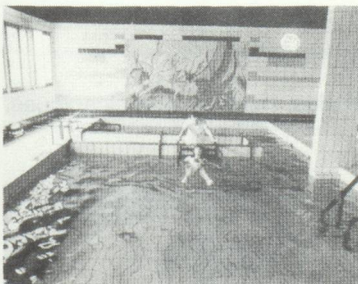
THALASSA 1, studio 4 personnes.

Situé dans l'institut, ils communiquent directement avec la zone soins par ascenseur. WC indépendant, salle de bains, cuisine équipée, téléphone relié au réseau. Grande terrasse au sud. Vue panoramique sur la mer.

THALASSA 2, studios 4 personnes.

Situés en bordure de falaise, à 50 mètres de l'institut. WC indépendant, salle de bains, cuisine équipée. Terrasse et loggia. Vue panoramique sur la mer. Plage à vos pieds.

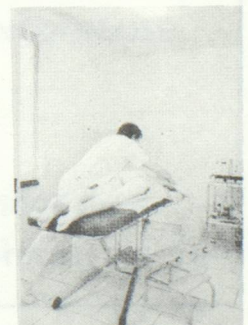
Bassin de rééducation



Thalacap : un institut moderne entièrement neuf. Toutes nos salles, piscines, cabines de massage, bénéficient d'une lumière naturelle et d'un ensoleillement toute l'année.



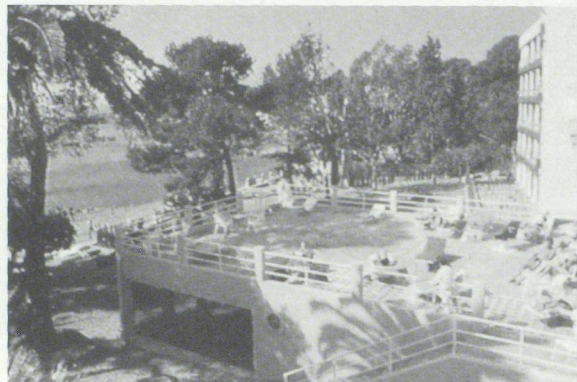
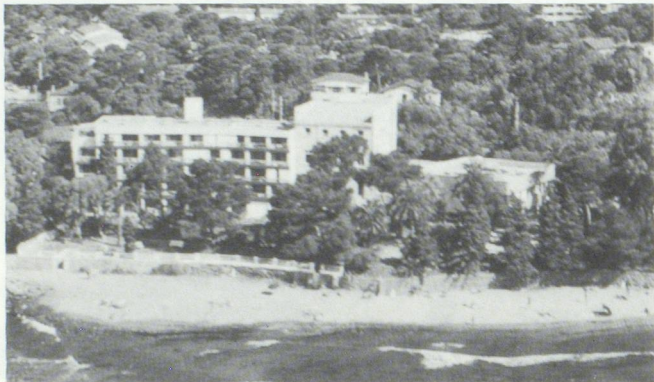
Baignoire médicale



Cabine de massage

SAINT-RAPHAEL

OUVERT TOUTE L'ANNÉE SAUF DE MI-DÉCEMBRE À DÉBUT JANVIER
DIMANCHE ET JOURS FÉRIÉS



L'Institut, sous la surveillance médicale constante de 3 Médecins et avec le concours de Masseurs-Kinésithérapeutes diplômés, met à votre disposition :

Hydrothérapie :

Deux piscines eau de mer naturelle, chauffée à 35° constamment renouvelée.

Bains : en baignoire d'eau de mer chaude d'algues sur-activées.

Douches : au jet, en affusion sous-marine.

Fangothérapie :

Applications de boue marine et de gel d'algues.

Kinésithérapie - Physiothérapie :

Rééducation fonctionnelle passive ou active.

Gymnastique collective en salle et en piscine.

Massages, Mécanothérapie, Poulithérapie, etc.

Électrothérapie :

Ultra-sons, Radar, Novodyne.

Ergothérapie

INDICATIONS :

1. Rhumatologie :

De la simple arthrose aux rhumatismes chroniques les plus évolués.

Rhumatismes inflammatoires non évolutifs, Spondylites.

Affections para-articulaires, sciatiques, lombagos, péri-arthrites, tendinite.

2. Traumatologie :

Fractures : rééducation pré et post-opératoire, entorses, luxation.

3. Maladie des muscles :

Maladie du collagène, Myopathies acquises ou congénitales.

CONTRE-INDICATIONS :

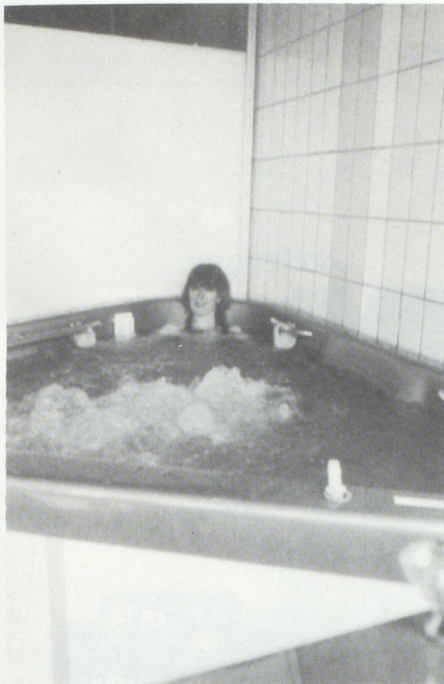
Toutes celles des cures thermales, marines ou volcaniques.

INSTITUT MARIN GÉRARD WATEAU

CENTRE DE RÉÉDUCATION ET DE RÉADAPTATION FONCTIONNELLE
ET DE THALASSOTHÉRAPIE

B.P. 510 - 83701 SAINT-RAPHAEL CEDEX

Tél. : (94) 95.67.67



– Enveloppement corporel d'algues chaudes.

Travail à sec :

- Rééducation en salle, massage.
- Gymnastique, musculation en salle.
- Électrothérapie, physiothérapie.

Relaxation :

- Sophrologie.
- Yoga.

Diététique :

La durée de votre séjour, pour une prévention ou une remise en forme, sera idéalement de 12 jours en 2 semaines, mais les traitements de plus courtes durées sont envisageables.

Vous devez compter effectuer vos soins pendant une demi-journée et vous adonner au tourisme ou à vos loisirs favoris durant l'autre moitié du jour.

Les meilleures saisons en matière de Thalassothérapie sont le printemps et l'automne, le climat marin y est plus vif, les ions négatifs plus nombreux et la teneur en iode volatil plus grande ; de ce dernier point de vue, la cure de thalassothérapie est particulièrement indiquée aux personnes vivant à longueur d'année en climat continental pauvre en iode.

Des Douches :

- Douches au jet.
- Douches à affusions.
- Douches locales (O.R.L., Gynécologie).

Des Enveloppements :

- Application locale de boues et algues marines chaudes.

**Du tonique à ROSCOFF
Vitalité-Santé-Détente**

Depuis 1898, l'institut Roc-Kroum met à votre disposition ses moyens techniques et médicaux toujours réactualisés et complétés par de plus récents qui en font son originalité et son dynamisme.

A l'institut de thalassothérapie de Roc-Kroum on réapprend à vivre avec bon sens, à respirer, à regarder la nature, à vivre dans ce milieu privilégié au rythme des marées.

De plus la ville de Roscoff vous offre une multitude d'activités dans un cadre historique, baignée par le Gulf Stream.

Pour tous renseignements :

Institut de thalassothérapie
B.P. 28 - 29211 ROSCOFF
Tél. (98) 69.72.15

*Un organisme immobilier
conçu et structuré pour*

**VENDRE — ACHETER
GÉRER — LOUER**

tous biens immobiliers



NEVEU & Cie
75016 PARIS

**103, bd de Montmorency
16 (1) 743-96-96**

Président-Directeur Général : Xavier BRUN.

**LAVANCHY
PARIS**

VOTRE ARTISAN
DU DÉMÉNAGEMENT
VOTRE ARCHITECTE
DU TRANSPORT

Déménagements Internationaux
Déménagements navette PARIS - SUISSE
Transports meubles neufs/ antiquités PARIS - SUISSE

PARIS	BERNE	FRIBOURG	GENÈVE	LAUSANNE
Tél. 671.46.46	26.12.61	26.51.51	98.77.33	24.32.32
	MILAN	ZURICH		
	349.43.65	461.13.79		



IMPRIMERIE ALENÇONNAISE

**11, rue Saint-Romain, 75006 Paris
Tél. 544-48-40**

De la Viscosuisse:

Les fils de qualité modernes
Nylsuisse et Tersuisse
pour les textiles du futur.

textiles maison



habillement



technique



VISCOSUISSE