

Objektyp: **Advertising**

Zeitschrift: **Revue économique franco-suisse**

Band (Jahr): **65 (1985)**

Heft 3

PDF erstellt am: **11.09.2024**

Nutzungsbedingungen

Die ETH-Bibliothek ist Anbieterin der digitalisierten Zeitschriften. Sie besitzt keine Urheberrechte an den Inhalten der Zeitschriften. Die Rechte liegen in der Regel bei den Herausgebern. Die auf der Plattform e-periodica veröffentlichten Dokumente stehen für nicht-kommerzielle Zwecke in Lehre und Forschung sowie für die private Nutzung frei zur Verfügung. Einzelne Dateien oder Ausdrucke aus diesem Angebot können zusammen mit diesen Nutzungsbedingungen und den korrekten Herkunftsbezeichnungen weitergegeben werden. Das Veröffentlichen von Bildern in Print- und Online-Publikationen ist nur mit vorheriger Genehmigung der Rechteinhaber erlaubt. Die systematische Speicherung von Teilen des elektronischen Angebots auf anderen Servern bedarf ebenfalls des schriftlichen Einverständnisses der Rechteinhaber.

Haftungsausschluss

Alle Angaben erfolgen ohne Gewähr für Vollständigkeit oder Richtigkeit. Es wird keine Haftung übernommen für Schäden durch die Verwendung von Informationen aus diesem Online-Angebot oder durch das Fehlen von Informationen. Dies gilt auch für Inhalte Dritter, die über dieses Angebot zugänglich sind.

CIBA-GEIGY

INVESTIT DANS LA RECHERCHE

(plus de 5 Milliards de FF en 1984)

CIBA-GEIGY crée, produit et commercialise des spécialités de la chimie fine, telles que :

- Les produits pharmaceutiques, notamment dans trois grandes classes thérapeutiques : anti-inflammatoires, antidépresseurs et médicaments cardiovasculaires.
- Les produits phytosanitaires, en particulier désherbants, fongicides et régulateurs de croissance.

- Les matières plastiques, les matériaux composites, les pigments, les additifs.

- Les matières colorantes et produits d'ennoblissement pour le textile, le cuir, les savons et le papier.

CIBA-GEIGY est également présent dans l'électronique et la photochimie.



EN FRANCE, CIBA-GEIGY

commercialise l'ensemble de ces spécialités
emploie environ 4 000 personnes
et investit dans sept unités de production.

CIBA-GEIGY 92506 Rueil Malmaison. FRANCE

BUREAU GENEVOIS D'ADRESSES ET DE PUBLICITÉ



Rue de Veyrot 3
Case postale 369
1217 Meyrin 1
Tél. (022) 82 55 66
Télex 27 477

PUBLICITÉ DIRECTE NON ADRESSÉE

- Distribution d'imprimés et d'échantillons à tous les ménages et villas de Suisse

PUBLICITÉ DIRECTE ADRESSÉE

- Adresses privées et professionnelles
- Nombreux critères de sélection
- Création, gestion et exploitation de fichiers par ordinateur, télétraitement, gestion d'abonnement, statistiques
- Traitement de textes
- Adresses dactylographiées et manuscrites
- Tous travaux de conditionnement en machines ou manuels, expéditions d'imprimés, échantillons, livres, colis
- Vidéotex



Un groupe présent dans le monde entier
La première société étrangère en France

winterthur
assurances

**le partenaire de
votre vie quotidienne**

Direction pour la France - Tour Winterthur
Cedex n° 18 - 92085 Paris La Défense - Tél. : 47.76.70.00

"Winterthur" société suisse d'assurances - entreprise régie par le code des assurances

FRANCHISE PARIS

INDUSTRIELS !

INSTALLEZ VOTRE ENTREPRISE
DANS LE CANTON DE VAUD ENTRE
LES LACS LÉMAN ET DE NEUCHÂTEL.

CONFIEZ VOTRE ÉTUDE À L'OVCI
SPÉCIALISTE EN IMPLANTATIONS
NOUVELLES (INNOVATIONS, DIVERSI-
FICATION, FISCALITÉ, MAIN-D'ŒUVRE,
ACQUISITIONS DE TERRAINS OU
D'IMMEUBLES INDUSTRIELS).

OVCI

Office Vaudois pour le développement
du Commerce et de l'Industrie
Av. Villamont 17
1005 LAUSANNE Tél. (021) 23 33 26

T.E.F.S. PELTIER JEAN S.A.

TRANSIT-EXPRESS FRANCO-SUISSE

AGENCE EN DOUANE ET TRANSPORTS

DOUANE FRANÇAISE



TRANSPORTS INTERNATIONAUX

DOUANE SUISSE

Services Directs et Personnalisés, tous les jours sur PARIS et LYON dans les deux sens

en relations régulières avec Toute la SUISSE via VALLORBE ou LES VERRIERES

Z.I. 31-33, rue Arago - B.P. 35

Bureaux frontière en FRANCE :

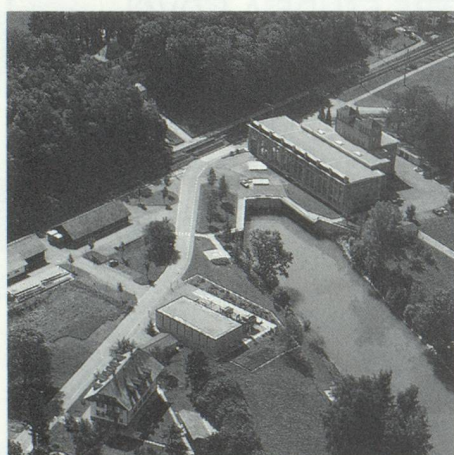
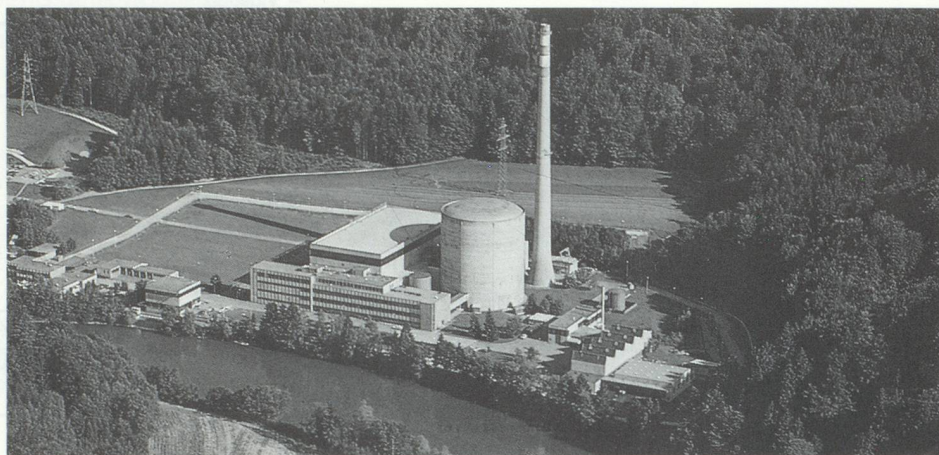
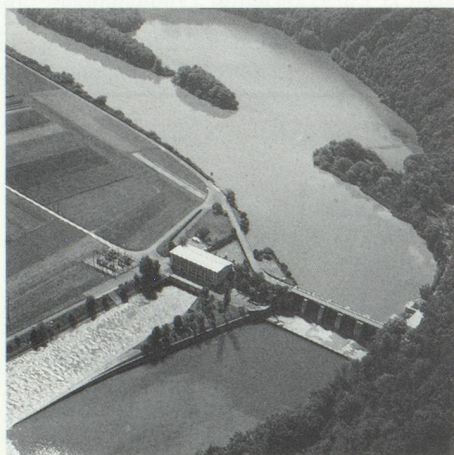
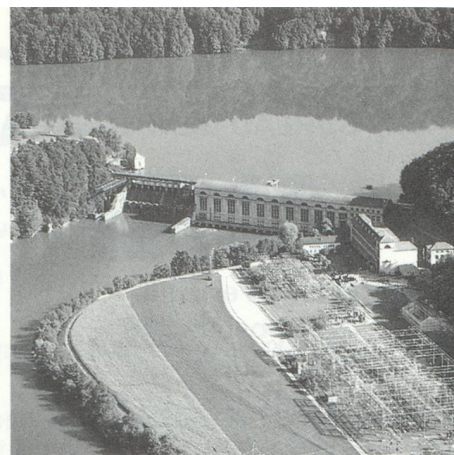
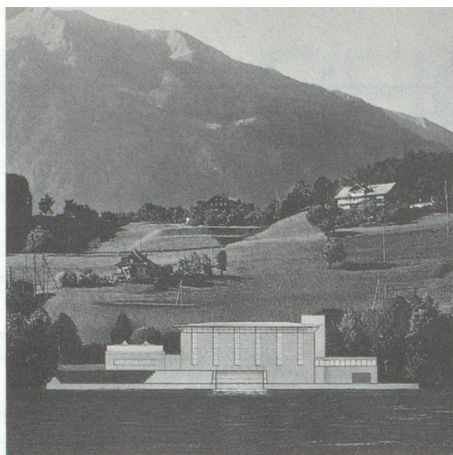
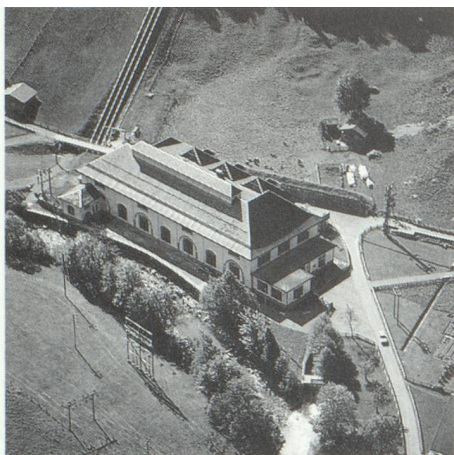
25 LES VERRIERES DE JOUX (Direction Berne - Zurich)
25 LA FERRIERE-SOUS-JOUGNE (Direction Lausanne - Genève)

25301 PONTARLIER Cedex FRANCE

Téléphone : 81-46-49-67 + Télécopieur : 81-39-63-33 + Téléx : 360 178

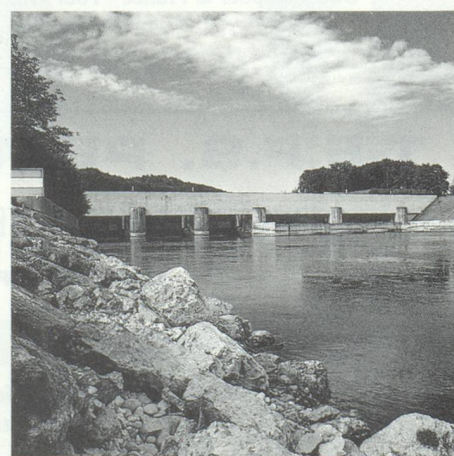
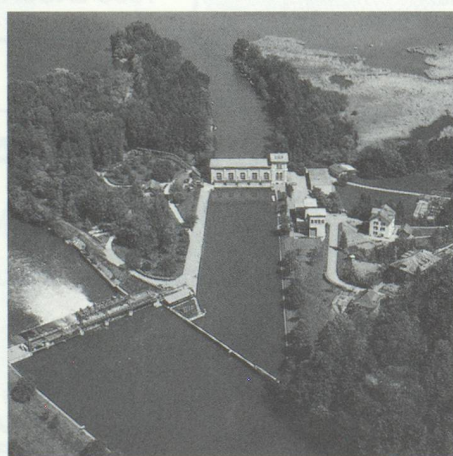
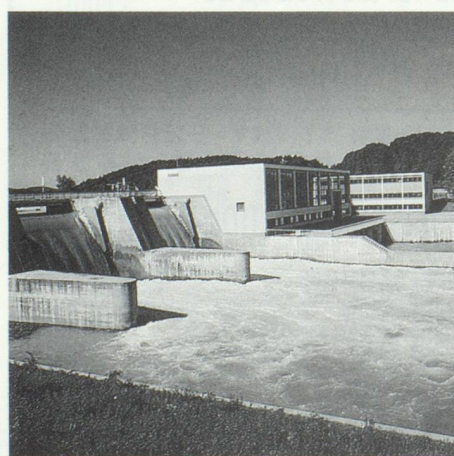
Adresses en SUISSE :

C.P. N° 16 CH 2126 LES VERRIERES
C.P. N° 133 CH 1337 VALLORBE



Les Forces Motrices Bernoises (FMB) en bref:

Capital-actions	120 millions de SFr.
Usines hydrauliques en propre	8
Centrale nucléaire en propre	1
Usines hydrauliques partenaires	13
Centrales nucléaires partenaires	2
Puissance installée globale	1 804 200 kilowatts
Bilan énergétique des FMB	8 milliards de kWh environ



Du courant pour 1 million d'habitants

FMB