

Objektyp: **Advertising**

Zeitschrift: **Revue économique franco-suisse**

Band (Jahr): **69 (1989)**

Heft 3

PDF erstellt am: **11.09.2024**

### **Nutzungsbedingungen**

Die ETH-Bibliothek ist Anbieterin der digitalisierten Zeitschriften. Sie besitzt keine Urheberrechte an den Inhalten der Zeitschriften. Die Rechte liegen in der Regel bei den Herausgebern. Die auf der Plattform e-periodica veröffentlichten Dokumente stehen für nicht-kommerzielle Zwecke in Lehre und Forschung sowie für die private Nutzung frei zur Verfügung. Einzelne Dateien oder Ausdrucke aus diesem Angebot können zusammen mit diesen Nutzungsbedingungen und den korrekten Herkunftsbezeichnungen weitergegeben werden. Das Veröffentlichen von Bildern in Print- und Online-Publikationen ist nur mit vorheriger Genehmigung der Rechteinhaber erlaubt. Die systematische Speicherung von Teilen des elektronischen Angebots auf anderen Servern bedarf ebenfalls des schriftlichen Einverständnisses der Rechteinhaber.

### **Haftungsausschluss**

Alle Angaben erfolgen ohne Gewähr für Vollständigkeit oder Richtigkeit. Es wird keine Haftung übernommen für Schäden durch die Verwendung von Informationen aus diesem Online-Angebot oder durch das Fehlen von Informationen. Dies gilt auch für Inhalte Dritter, die über dieses Angebot zugänglich sind.

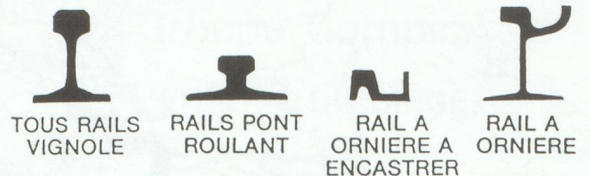
Ein Dienst der *ETH-Bibliothek*  
ETH Zürich, Rämistrasse 101, 8092 Zürich, Schweiz, [www.library.ethz.ch](http://www.library.ethz.ch)

<http://www.e-periodica.ch>



**La sécurité exige des bons freins  
... des freins OERLIKON**

**OERLIKON FREINS**  
Fabrique de Machines-Outils Oerlikon-Bührle SA  
CH-8050 Zurich/Suisse  
Téléphone 01 / 316 22 11, Télex 822031



TOUS RAILS  
VIGNOLE

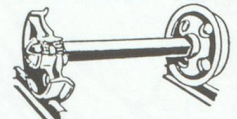
RAILS PONT  
ROULANT

RAIL A  
ORNIERE A  
ENCASTRER

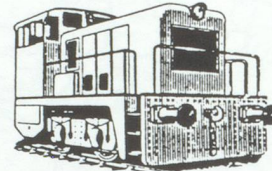
RAIL A  
ORNIERE



AIGUILLAGES



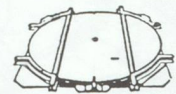
ESSIEUX - ROUES



LOCOTRACTEURS  
ELECTRIQUES ET DIESELS  
POUR MINES



BERLINES  
TOUTES CAPACITES



PLAQUES TOURNANTES

**PATRY S.A.**

23, rue la Boëtie, 75008 PARIS

Le spécialiste du matériel de  
VOIE FERRÉE - MINES - MANUTENTION

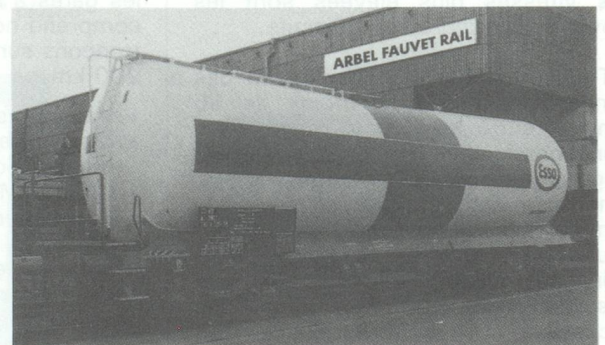
Tél. : 33/1 42.66.38.90 - Télex 650 880 F  
Télécopie : 33/1 42.68.00.05



**LA COMPÉTENCE ET LE SAVOIR-FAIRE  
AU SERVICE DE L'INDUSTRIE FERROVIAIRE**

Spécialisée dans la construction de :

- wagons tous types
- conteneurs citernes ISO
- locotracteurs de différentes puissances
- semi-remorques routières



qui se sont imposés, depuis de nombreuses années, sur les différents réseaux du monde ferroviaire.

Grâce à ses recherches constantes, un contrôle strict de la qualité, A.F.R. fabrique des wagons qui répondent dès à présent, au développement des transports de demain.

SIÈGE SOCIAL, BUREAUX ET USINES : 194, BOULEVARD FAIDHERBE, 59506 DOUAI CEDEX  
TÉL. : 27 93 39 39 - TÉLEX : INARBEL N° 130036 F - TÉLÉCOPIEUR : 27 87 06 32