

Zeitschrift: Revue économique Suisse en France
Band: 77 (1997)
Heft: 3

Werbung

Nutzungsbedingungen

Die ETH-Bibliothek ist die Anbieterin der digitalisierten Zeitschriften. Sie besitzt keine Urheberrechte an den Zeitschriften und ist nicht verantwortlich für deren Inhalte. Die Rechte liegen in der Regel bei den Herausgebern beziehungsweise den externen Rechteinhabern. [Siehe Rechtliche Hinweise.](#)

Conditions d'utilisation

L'ETH Library est le fournisseur des revues numérisées. Elle ne détient aucun droit d'auteur sur les revues et n'est pas responsable de leur contenu. En règle générale, les droits sont détenus par les éditeurs ou les détenteurs de droits externes. [Voir Informations légales.](#)

Terms of use

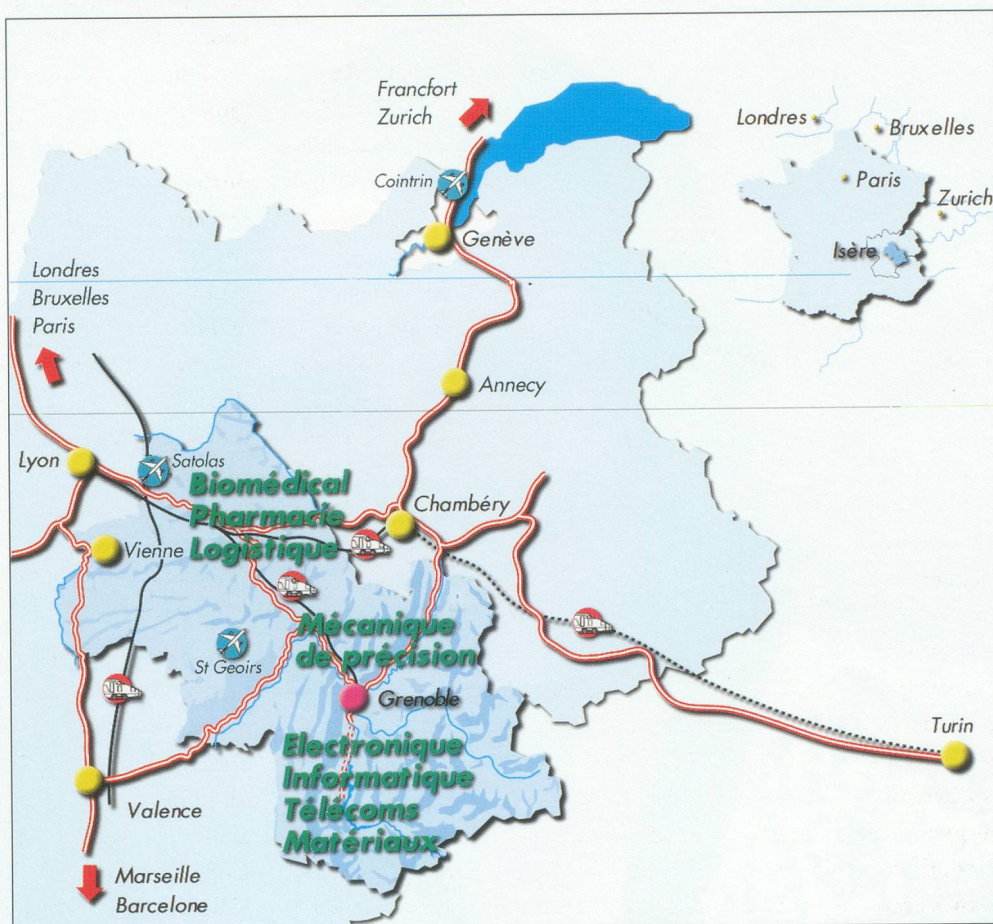
The ETH Library is the provider of the digitised journals. It does not own any copyrights to the journals and is not responsible for their content. The rights usually lie with the publishers or the external rights holders. [See Legal notice.](#)

Download PDF: 13.10.2024

ETH-Bibliothek Zürich, E-Periodica, <https://www.e-periodica.ch>

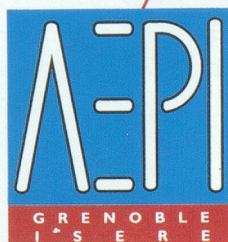
Grenoble-Isère

Espace de réussite pour les investisseurs suisses



- Une **situation** géographique centrale
- Un **accès** facile aux principaux marchés européens
- Un **tissu industriel** diversifié et un pôle technologique majeur en Europe
- Une **main d'œuvre** hautement qualifiée
- Un **potentiel de recherche** de notoriété internationale
- Un **environnement** exceptionnel

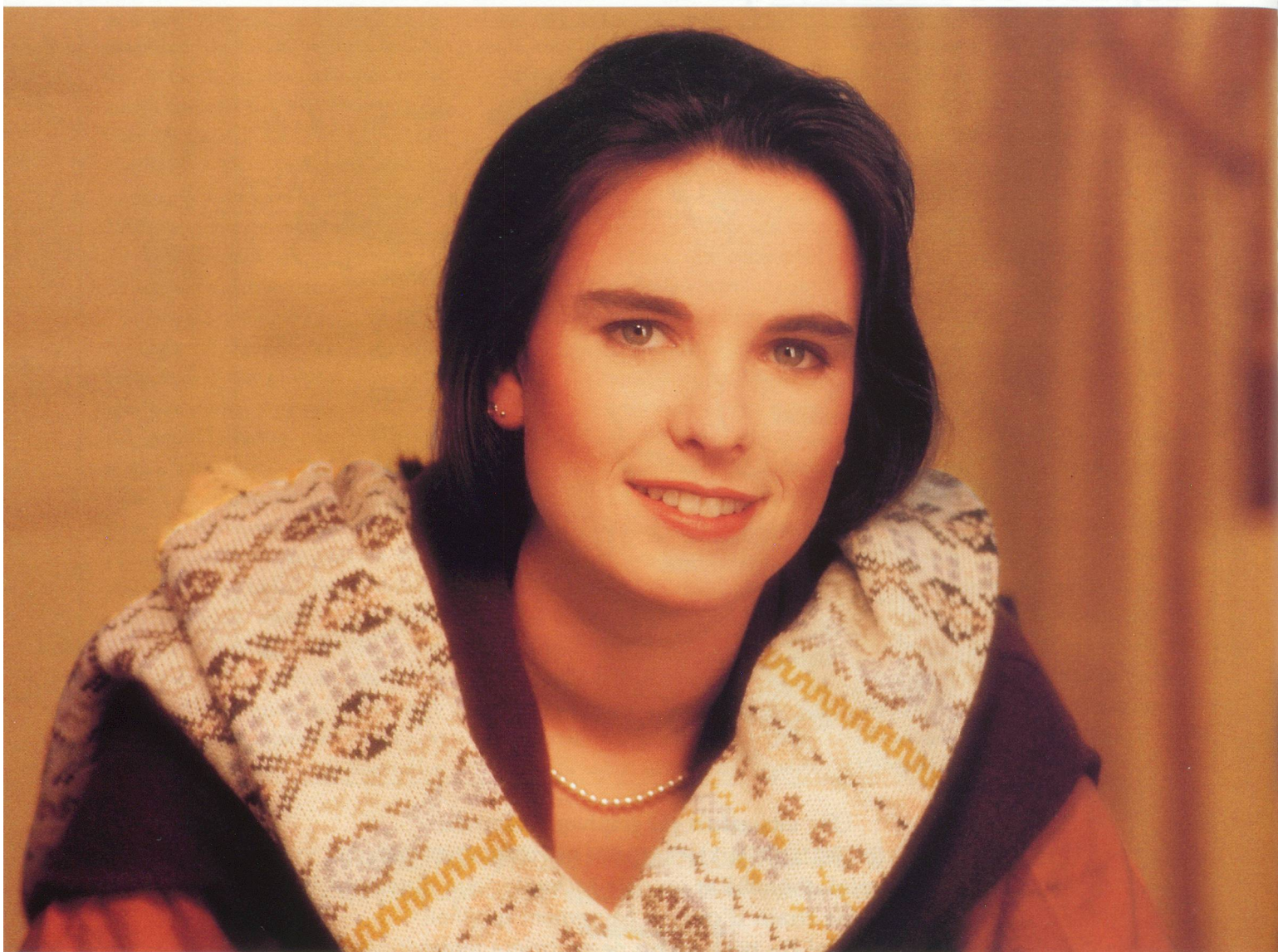
Autant d'atouts qui ont attiré **ALUSUISSE LONZA, PARTURLE-OMYA, BOEHRINGER-MANNHEIM-ROCHE, VON ROLL, SANDOZ, WEIDMANN** et bien d'autres encore...



Agence d'Etudes et de Promotion de l'Isère

1, place Firmin Gautier 38027 Grenoble Cedex 1
Tél : (33) 4 76 70 97 18 - Fax (33) 4 76 70 97 19 - E-mail : AEPI@grenoble-isere.com - <http://www.grenoble-isere.com>

Mon parfum est français,
mon assurance est suisse, Winterthur évidemment.



*L'Europe est une richesse commune.
Chaque pays excelle dans un domaine
qui lui est propre.
C'est une évidence.
Pour la France c'est, bien sûr, le
raffinement, la gastronomie, la mode et
naturellement le parfum, qui fait, lui aussi
partie intégrante du patrimoine
économique et culturel français.
L'assurance est un secteur d'activité qui
exige fiabilité, discrétion et confiance.*

*Des notions cultivées avec rigueur et un
incomparable savoir-faire par la Suisse.
Voilà pourquoi j'ai spontanément choisi
Winterthur, la première compagnie
d'assurances en Suisse. Winterthur
excelle dans tous les domaines de
l'assurance. J'y ai souscrit tous mes
contrats, aussi bien pour mon habitation
que pour ma santé, et mes loisirs.
Avec Winterthur, je profite tous les jours,
en France, du meilleur de la Suisse.*

Winterthur Assurances

Tour Winterthur - Cedex 18
92085 Paris-La Défense
Téléphone 01 49 03 87 87

winterthur

Le meilleur de la Suisse