

La vie de la Chambre

Objektyp: **Group**

Zeitschrift: **Revue économique Suisse en France**

Band (Jahr): **80 (2000)**

Heft 1: **Automobile : ça roule pour la Suisse!**

PDF erstellt am: **17.07.2024**

Nutzungsbedingungen

Die ETH-Bibliothek ist Anbieterin der digitalisierten Zeitschriften. Sie besitzt keine Urheberrechte an den Inhalten der Zeitschriften. Die Rechte liegen in der Regel bei den Herausgebern.

Die auf der Plattform e-periodica veröffentlichten Dokumente stehen für nicht-kommerzielle Zwecke in Lehre und Forschung sowie für die private Nutzung frei zur Verfügung. Einzelne Dateien oder Ausdrucke aus diesem Angebot können zusammen mit diesen Nutzungsbedingungen und den korrekten Herkunftsbezeichnungen weitergegeben werden.

Das Veröffentlichen von Bildern in Print- und Online-Publikationen ist nur mit vorheriger Genehmigung der Rechteinhaber erlaubt. Die systematische Speicherung von Teilen des elektronischen Angebots auf anderen Servern bedarf ebenfalls des schriftlichen Einverständnisses der Rechteinhaber.

Haftungsausschluss

Alle Angaben erfolgen ohne Gewähr für Vollständigkeit oder Richtigkeit. Es wird keine Haftung übernommen für Schäden durch die Verwendung von Informationen aus diesem Online-Angebot oder durch das Fehlen von Informationen. Dies gilt auch für Inhalte Dritter, die über dieses Angebot zugänglich sind.

Siège de Paris Petits-déjeuners juridiques

Durant l'année 1999, les membres de la CCSF ont eu la possibilité d'assister à un certain nombre de petits-déjeuners juridiques sur des thèmes proches de leurs préoccupations. Suivis par un auditoire attentif, ces rencontres ont permis aux participants d'échanger des informations ou de confronter leurs points de vue sur certains aspects particuliers de la réglementation française et suisse. Au programme de ces réunions :

- Quelles sont les diverses formes d'implantation en Suisse ? (Débat animé par M. Capt, fiduciaire Experta-Bil, Bienne)
- Comment bénéficier d'appuis à l'implantation ? (Intervenant : M. Kuebli, Bienne-Seeland)
- Le régime fiscal des sociétés en

Suisse et la charge fiscale réelle (Sujet traité par M^e Marie-Ange Zellweger, avocat au Barreau de Berne et de Neuchâtel)

- Comment tirer profit de la nouvelle convention fiscale entre la Suisse et la France en vue d'éviter les doubles impositions en matière d'impôts sur les revenus et la fortune ? (Intervenant : M^e Philippe Lette)
- La transmission de patrimoine (Thème abordé par M^e Hans Konrad Peyer, avocat, Schaffhausen).

*Pour toute information sur ces rencontres :
Marie-Claude Moissonnier,
CCSF Paris.
Tél. 01 48 01 00 77
e-mail : moissonnier@ccsf.com*

CCSF Île-de-France

Le coup d'envoi pour la création de cette Région a été donné, le 7 décembre dernier, lors du dernier Conseil d'administration de la CCSF. Responsable du projet, Jean-Bertrand Drummen (jeune retraité de son poste de Directeur Général de Novartis France), a déjà pris un certain nombre de contacts avec les adhérents CCSF de Paris-Région Parisienne qui, pour la plupart, ont manifesté l'intention d'y apporter leur appui. Un programme de manifestations est en cours d'étude, Jean-Bertrand Drummen souhaitant mener de front les modalités de création ainsi que l'animation proprement dite. Si vous souhaitez prendre une part active dans cette Région ou tout simplement être informé sur ses activités : Jean-Bertrand Drummen, CCSF Ile-de-France. Tél. 01 48 01 05 79.

Renforcement des liens avec Paris-Ile de France Capitale Economique...

Jean-Luc Peyrot, Président de la Chambre de Commerce Suisse en France, a établi d'étroits contacts avec le Président de Paris-Ile de France Capitale Economique, M. Jean-Maurice Esnault. Il a ainsi eu l'opportunité de présenter, aux membres de ce Groupement, les activités de la CCSF et celles des autres chambres de commerce étrangères en France. La CCSF fait partie du Groupement des CC étrangères en France ; elle en a même été jusqu'à ces dernières années la

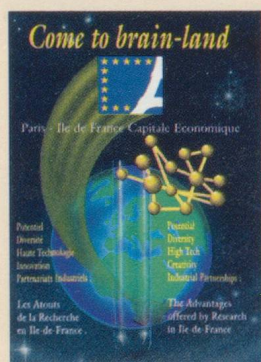
Paris-Ile de France Capitale Economique, la Chambre de Commerce et d'Industrie de Paris ou d'autres instances nationales comme le MEDEF, s'inscrit dans les objectifs que Jean-Luc Peyrot s'est fixés en vue de resserrer des liens utiles pour les membres de la CCSF.

...et avec les Chambres de Commerce cantonales suisses

Les Chambres de Commerce cantonales suisses sont les interlocuteurs naturels de la Chambre de Commerce Suisse en France, tant de son Siège que de ses Régions. Afin de nouer des contacts plus étroits et personnalisés avec elles, Jean-Luc Peyrot a entrepris une série de visites en Suisse durant le dernier semestre

1999, dont certaines, proximité oblige, en compagnie du nouveau Président de la CCSF Rhône-Alpes/Auvergne, Bertrand Bory. Ces entrevues ont permis de dresser un catalogue des actions communes que nos organismes pourraient mener, notamment en matière d'appui aux petites entreprises suisses souhaitant développer leurs affaires avec la France. C'est ainsi que les PME suisses, membres des Chambres de Commerce cantonales du Canton de Vaud et de celui de Zurich, bénéficient d'un tarif privilégié d'accès à nos Services. Des accords de ce genre seront développés durant l'année 2000 avec d'autres Chambres de Commerce cantonales.

*Pour tout renseignement :
Marie-Claude Moissonnier,
Secrétaire Générale CCSF Paris.
Tél. 01 48 01 00 77
e-mail : moissonnier@ccsf.com.*



coordinatrice, notamment pour la création d'un site commun Minitel, puis Internet. Le renforcement des contacts avec des Organismes tels que

Photo n°1, de gauche à droite : Jean-Luc Peyrot, Président national de la CCSF ; Jean-Marie Revaz, Président du Salon International de l'Automobile de Genève ; Robert Chevalier, Président de la CCSF Région Marseille Sud-Est Méditerranée.

Photo n°2 : Jeunesse et féminité... l'automobile n'est pas qu'une affaire d'homme.

CCSF Marseille Sud-Est Méditerranée

Jean-Marie Revaz, hôte de la CCSF Marseille

A l'occasion du dîner de clôture de son Assemblée Générale, en octobre dernier, la CCSF Marseille Sud-Est Méditerranée a accueilli comme conférencier Jean-Marie Revaz, Président du Salon International de l'Automobile de Genève. Après avoir rappelé l'importance du parc automobile au niveau mondial (1 voiture pour 15 habitants), il a insisté avec force chiffres sur le poids économique de ce secteur. En Allemagne, par exemple, un emploi sur sept découle de l'automobile. Celle-ci représente 7,4 % des emplois en Suisse (pays non producteur) ; 300 entreprises suisses sont actives dans le domaine de la sous-traitance automobile, pour un chiffre d'affaires de 5 milliards CHF (le secteur de l'horlogerie réalise un CA de 8 milliards CHF). Après les fusions/acquisitions en cours ou à venir, 12 à 15 constructeurs – mais pas moins – devraient être actifs

en 2010, basés en Europe, aux USA, au Japon et en Corée, avec un resserrement de la chaîne de production et des réseaux de distribution. Un marché d'une telle ampleur a bien sûr besoin de vitrines, notamment celles des salons internationaux. A noter le paradoxe de celui de Genève qui, bien que la Suisse ne soit pas un pays producteur, qu'elle représente seulement 0,5 % du marché mondial, n'en est pas moins le seul qui se tient tous les ans et dont l'importance le hisse presque au premier rang.

Quels sont les défis à relever ?

Face à l'accroissement de la pollution atmosphérique et donc de la nécessité de diminuer la consommation d'énergie, ceux-ci sont tout d'abord d'ordre technologique (réduction de la consommation ; développement des techniques hybrides, du moteur à hydrogène, diminution des



© photo D.R.

Photo 1



© photo D.R.

Photo 2



© photo D.R.

Photo 3

Photo n°3 : Au centre, Pierre A. Rudisuhli, Président d'honneur de la CCSF, actuellement Consul honoraire de Suisse à Nice

Industrie automobile
Jean-Marie Revaz, président du Salon de Genève, hôte de la Ccsf

L'influence des salons sur le marché automobile mondial

Chambre de Commerce suisse en France (Sud-est)
La voiture - vecteur économique de 1ère place
L'atypisme du salon de Genève

La Direction des statistiques

La CCSF Marseille Sud-Est Méditerranée

Le consul général de Suisse, et le pdt de la Chambre de commerce suisse assistaient à cette conférence.

Le consul général de Suisse, et le pdt de la Chambre de commerce suisse assistaient à cette conférence.

France ont reçu Jean Luc Peyrot, Président de la CCSF (Paris) et Jean Marie Revaz, Président du sud.

de ses habitants. La production mondiale totale des véhicules en 1996 s'élevait à 82 millions, tous modèles représentés à elles d'univers. 1 000 milliards de dollars. Ce secteur emploie dans les pays producteurs sur 7. Dans les prochaines années, le marché devrait se répartir entre une vingtaine d'entreprises, conséquence de fusions, ce contre sera ramené

à 13 ou 15, au maximum de 2010. 2016. Pour un tel marché, les salons internationaux concurrentiels et les agents. Francfort est le plus grand en surface, Paris a bénéficié d'une innovation générale. Le mondial de l'automobile, Tokyo a le plus de visiteurs et Detroit est un énorme marché intérieur à l'exception de la France. Le Salon de Genève, à 3 heures de Marseille, reste un cas à part et paradoxal, il appartient à l'organisation "la Suisse".

Il est pourtant le seul salon annuel et sans doute le plus important sous tous aspects : professionnels, médiatique, promotionnel. Créé en 1900, il est le reflet de l'impact de la Genève internationale, de la neutralité industrielle. Salons, constructeurs sont présents et occupent une surface en fonction de leur parts de marché. A noter, la qualité des infrastructures, et l'organisation "la Suisse".

R.C.Peyrot

1995 et mort la politique, il fortement attractifs

émissions polluantes). Mais il ne faut pas perdre de vue la nécessité de repenser les réseaux routiers et l'offre des transports publics en agglomération. Pour Jean-Marie Revaz, il faut développer massivement le transport combiné (et non le ferroutage) pour le transport de marchandises à longues et moyennes distances et, surtout, mettre en œuvre les potentialités qu'offre l'informatique en matière de gestion du trafic routier.

Enfin, M. Revaz a insisté sur le défi à relever en matière de sécurité routière. « Il est scandaleux de constater que des centaines de milliers de personnes meurent sur la route chaque année » bien que la sécurité active et passive des véhicules soit quasi parfaite et que la qualité des réseaux routiers ait fortement augmenté. Pour lui, il faut « **empoigner le problème à fond dès l'école primaire, renforcer l'apprentissage de la conduite et intensifier toutes les politiques d'information et de sensibilisation** ».

Photo n° 1 : Plus de 150 personnes ont assisté au dîner-conférence du 25 octobre avec, comme hôte d'honneur, M. Moritz Leuenberger.

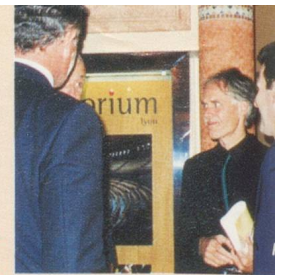


Photo n°2 : Au centre, de face : M. Moritz Leuenberger, Chef du Département fédéral de l'Environnement, des Transports, de l'Energie et de la Communication.

CCSF Rhône-Alpes / Auvergne Un nouveau président pour la Région

Le 25 octobre dernier, Bertrand Bory a été élu à l'unanimité Président de la Région Rhône-Alpes / Auvergne de la Chambre de Commerce Suisse en France. Suisse, Vaudois, ayant étudié aux Universités de St-Gall et Harvard, Bertrand Bory est Président-Directeur Général du Groupe Savoie Stockage Distribution et administrateur du Groupe Ermewa SA, Genève. La société Savoie Stockage Distribution agit en tant que gestionnaire de plates-formes et prestataire logistique spécialisé dans la distribution d'eaux minérales et produits de brasserie, principalement pour le compte des Eaux minérales d'Evian et du groupe Promodes/Carrefour. Ermewa SA contrôle avec SNCF Participations un ensemble de sociétés spécialisées dans la gestion et l'exploitation de matériels de transports. Cette entreprise

(800 collaborateurs dans une vingtaine de pays) exploite un parc de plus de 18.000 wagons, 15.000 conteneurs citernes et 20 navires de haute mer dont cinq sous pavillon suisse.



Dès sa prise de fonction, **Bertrand Bory** a entrepris, avec l'aide de l'Equipe en place, de donner un nouvel élan à la CCSF Rhône-Alpes/Auvergne notamment en concoctant pour l'année 2000 un programme de manifestations axées sur les échanges franco-suisse et internationaux. L'accueil que lui ont réservé tant les membres du Comité de la Région, que les Adhérents et les Instances suisses locales ont permis à Bertrand Bory de prendre la juste mesure des tâches qui lui incombent. C'est avec humour et sérénité qu'il relève ce défi assuré du soutien des milieux suisses et rhônalpins.

A l'issue de sa dernière **Assemblée Générale** qui s'est tenue le 25 octobre dernier à l'Hôtel Le Méridien à Lyon, la CCSF Rhône-Alpes / Auvergne a accueilli **M. Moritz Leuenberger**, Chef du Département fédéral de l'Environnement, des Transports, de l'Énergie et de la Communication. M. Moritz Leuenberger, qui venait le jour-même de rencontrer le ministre français de l'Équipement, des Transports et du Logement, Jean-Claude Gayssot, a exposé au cours du dîner donné en son honneur, devant un auditoire de 150 personnes, les principaux traits de la politique suisse des transports. Le texte de cette conférence figure en page 26 de cette Revue. Une soirée brillante dont la presse régionale s'est faite largement l'écho. Pour toute information complémentaire sur la Région Rhône-Alpes / Auvergne de la CCSF Tél. 04 37 24 07 07.

CCSF Grand-Est Nomination, création, édition...

Muriel d'Almeida ayant été appelée à d'autres fonctions au sein de la Chambre de Commerce et d'Industrie de Sud-Alsace Mulhouse, les adhérents de la CCSF Grand-Est (hébergée à la CCI Sud-Alsace Mulhouse) ont un nouvel interlocuteur. Thierry Grison a en effet accepté d'être le coordinateur des actions et programmes variés mis au point par Patrick Roger,

Diplômé ESC, Institut de Commerce International, Paris, Thierry Grison a exercé des fonctions export et marketing dans diverses entreprises industrielles puis, depuis 10 ans, à la CCI Sud-Alsace Mulhouse. Pour le joindre : Tél. 03 89 45 69 61 Fax 03 89 66 71 89.



entreprise de la région du Rhin Supérieur dans les domaines de la sous-traitance, des capitaux/entreprises et du développement technique ou commercial, ont la possibilité d'insérer une annonce, à titre gratuit, sur le réseau Internet des Chambres de Commerce et d'Industrie du Rhin Supérieur. C'est grâce à l'implication de Thierry Grison dans le projet **Tricontact**, que les adhérents peuvent bénéficier de cette proposition intéressante. Pour toute information, contacter **Thierry Grison**, Tél. 03 89 45 69 61.

Contact Industriel Transfrontalier

Des opportunités d'affaires sur Internet

<http://www.tricontact.com>

Diffusion sur Internet d'opportunités d'affaires entre entreprises industrielles allemandes, françaises et suisses dans la région du Rhin Supérieur



La CCSF Grand-Est publie un bulletin trimestriel, Trait d'Union, envoyé à tous ses adhérents et aux autorités locales. Les membres ont la possibilité de s'y présenter, sous forme de publi-rédactionnel, à un prix calculé au plus juste. Pour tout renseignement : **M. Gosselin**, Tél. 03 88 22 94 10

Tous les adhérents de la CCSF (qu'ils soient rattachés au Siège, à Lyon, à Marseille, ou à Grand-Est), intéressés à coopérer avec une

Les petites annonces de la CCSF

DEMANDES D'EMPLOI

5228

Jeune femme, expérience Haute-Couture et Prêt-à-Porter recherche emploi styliste-dessinatrice en bijoux et accessoires de mode ou décoration. Etudie toute proposition, temps partiel ou autre, en rapport avec ces domaines d'activité.
Press-book sur R.V. Tél. 01 39 97 30 29.

5227

Assistante de direction trilingue (français, anglais, allemand), double nationale, excellentes références notamment dans le domaine de la gestion du personnel expatrié, recherche poste à responsabilités en France ou en Suisse. Déplacements à l'étranger acceptés.

5226

Suisse, 47 ans, formation architecte, activité en gestion de projet dans le cadre de service public romand, DESS en diagnostic social et management des ressources humaines, cherche poste en relation avec formations dans entreprise suisse à Paris.

OFFRES DE COLLABORATION

5225

R. Calmon Sàrl, fabricant d'étiquettes en tous genres, impressions rubans adhésifs, colles thermofusibles, fournitures pour toutes industries, se met à la disposition de fabricants à la recherche d'un dépositaire pour le stockage de différents produits.

RECHERCHE DE PRODUITS SUISSES À REPRÉSENTER OU IMPORTER

1698

Agent commercial expérimenté cherche fabricant désireux de développer ses

ventes en France, spécialement dans le domaine des biens d'équipement, matériels pour garage, outillages, articles de quincaillerie, etc. Je propose l'étude préalable du marché, la commercialisation et le suivi. Eventuellement l'assistance auprès du client et l'après-vente.

1695

Commercial confirmé 44 ans, actuellement chef de Marché Europe dans le secteur médical (imagerie radiologique numérique et analogique, réseau P.A.C.S.) je souhaite distribuer et commercialiser une gamme de produits à caractère technique et d'une bonne rentabilité, en qualité d'agent commercial indépendant. Je dispose d'un bon tissu relationnel en Région Provence-Alpes-Cote d'Azur. J'étudie toutes propositions sérieuses pour le secteur Sud-Est de la France, départements : 04, 05, 06, 13, 30, 34, 83 et 84.

COMMETTANTS SUISSES CHERCHANT AGENT/REPRÉSENTANT/IMPORTATEUR

4156

Fabricant suisse proposant une gamme étendue de potentiomètres, transducteurs de positions angulaires, transducteurs de positions linéaires, etc. recherche des partenaires pour la distribution de ses produits sur la France.

4155

Nous cherchons pour l'introduction en France et la vente d'un nouveau produit d'hygiène corporelle un importateur général exclusif, ayant une bonne surface financière et de bons contacts auprès des grossistes et du commerce de détail. Ce nouveau produit est une invention suisse, protégée par un brevet déposé en Suisse et dans les pays de l'Union européenne.

Vendu en Suisse, son introduction sur les marchés allemand et britannique est en cours.

4154

Importateur fabricant suisse au service d'une clientèle internationale recherche un partenaire sur la France pour la commercialisation de ses équipements et matériel pour compter et mesurer les liquides en usage dans l'industrie. Il s'agit de produits de qualité d'une grande précision et stabilité tels que mesureurs des liquides (débitmètre, dosage, remplissage) pour l'industrie chimique, pharmaceutique ou alimentaire ; compteurs de fuel à piston rotatif pour mesurer la consommation de combustible des brûleurs, de carburant sur des moteurs diesel stationnaires ou sur les véhicules (camions, autobus, locomotives diesel).

4147

Fabricant suisse au service d'une clientèle internationale depuis plus de 20 ans, recherche un partenaire sur la France pour la commercialisation de ses équipements et matériel pour magasins multimédia. Il s'agit de produits de qualité d'une grande longévité : cadres et fourres de sécurité pour les CD, MC, vidéos, DVD et Games, systèmes automatiques de remplissage de CD - stations d'écoute d'une grande qualité sonore (écouteur normal, triple, quintuple ou échangeur multiple) - « nouveauté », un système de musique à la demande - présentoirs pour tous supports multimédias avec des solutions sur mesure.

Pour répondre à ces annonces, contacter Marie-Line Noirot, CCSF Paris.
Email : noirot@ccsf.com

Manifestations de la CCSF 2000

20 mars*	Lyon	Le marché suisse : présentation en collaboration avec Mme Miller, Responsable du Poste d'Expansion Economique français à Berne.
23 mars*	Mulhouse	Soirée-débat avec un entrepreneur suisse établi dans la Région
Avril	Marseille	Rencontre économique : « l'évolution des transports publics en zone urbaine » - avec présentation d'entreprises suisses.
Avril	Mulhouse	Rencontre avec les membres de la CCSF Grand-Est
24 ou 25 mai	Paris	Assemblée Générale de la CCSF suivie d'un dîner-conférence. Invité d'honneur : M. Pascal Couchepin, Chef du Département fédéral de l'Économie publique, Berne.
25 mai*	Mulhouse	Visite de l'Usine Peugeot en compagnie de sous-traitants suisses.
Juin	Lyon	Visite de l'OMC, Genève
22 juin*	Mulhouse	Visite d'ART Basel - Marché international d'art du XX ^{ème} siècle.

* Sous toutes réserves

Mises à jour régulières sur le site Internet de la CCSF : <http://www.ccsf.com>

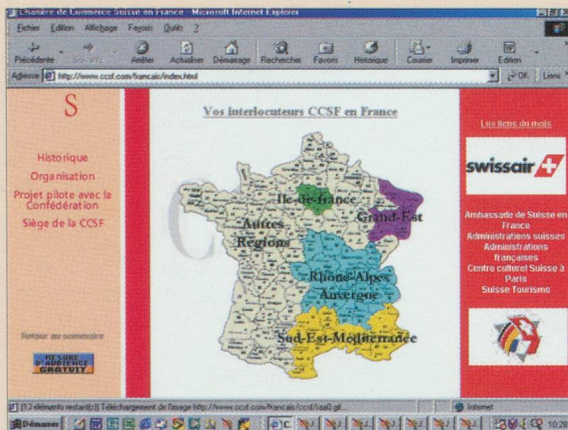
www.ccsf.com Mode d'emploi !

Bienvenue sur le nouveau site Internet de la Chambre de Commerce Suisse en France. Plate-forme de renseignements et d'informations utiles à destination des entreprises suisses et françaises, ce site comporte de nombreux liens vers toutes sortes d'organismes, qu'ils soient officiels ou privés. Parce que votre temps est précieux, le site CCSF se télécharge rapidement et son

plan est clairement mis en évidence. Référencé dans les principaux moteurs de recherches, ce site fait l'objet d'une promotion continue tant en France qu'en Suisse. Son taux d'audience (nombre de hits multiplié par six depuis sa mise en ligne) en fait un des sites de référence pour accéder au marché français ou suisse. Un site à mettre dans vos signets ou favoris et à consulter régulièrement.



Page d'entrée du site



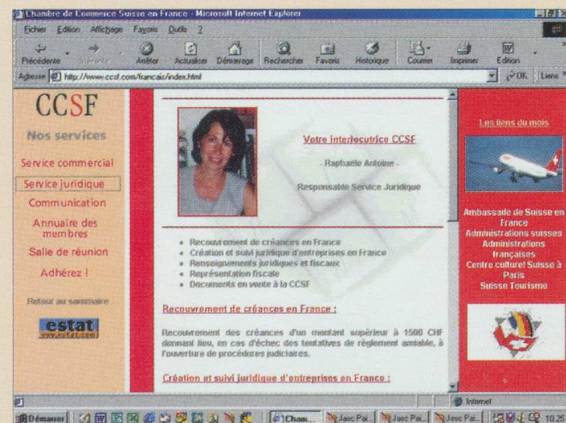
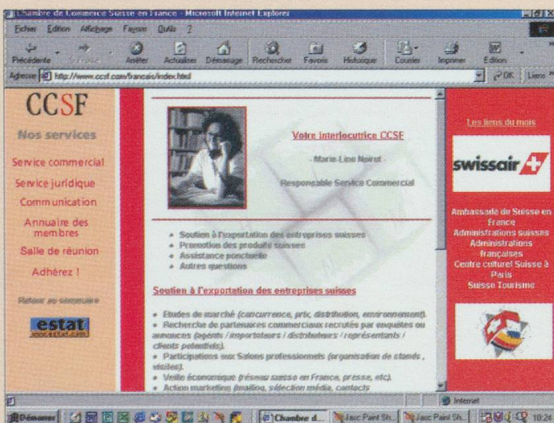
2

CCSF : Qui, quoi, comment ?

Vous êtes immédiatement renseigné sur l'organisation de la CCSF, ses Régions, et avez accès rapidement à ses Services

Tous les services que la CCSF vous rend !

Description des principaux services rendus par la CCSF en matière de relations commerciales, appui juridique... Vous pouvez très aisément laisser un message aux interlocuteurs de votre choix : à divers endroits des liens sont effectués avec leur boîte aux lettres.

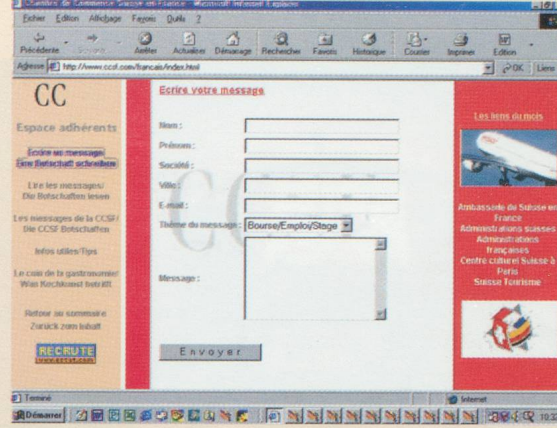
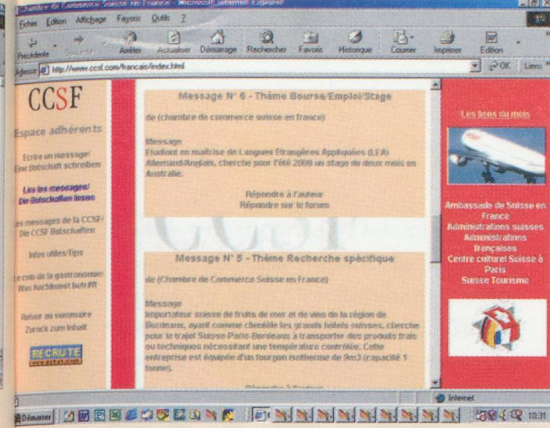


3

4

Accessible uniquement aux membres de la CCSF à l'aide d'un mot de passe. A leur disposition entre autres :

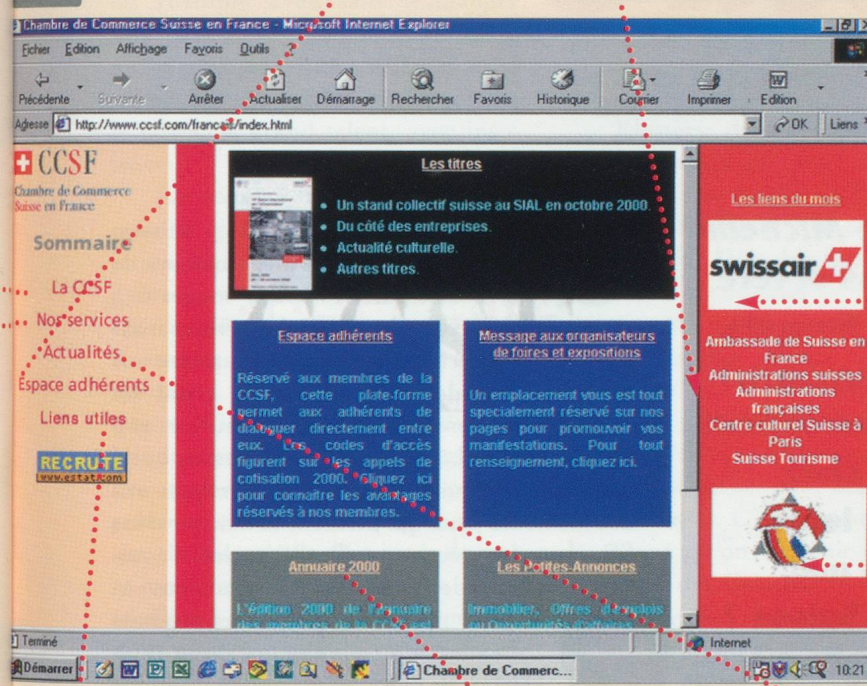
- un forum de discussion où ils peuvent directement écrire un message (petites annonces, offres promotionnelles, opinion sur un fait d'actualité) ;
- des messages de la CCSF (propositions d'affaires, recherche d'informations particulières, rappel des prochaines manifestations...) ;
- des infos utiles (captées au fil des lectures, sur d'autres sites Internet, transmises par des membres de la CCSF...).



7

Page sommaire

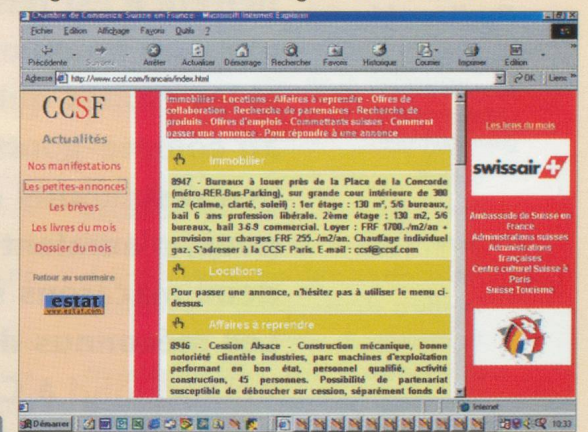
D'entrée, les principaux liens incontournables.



Ces deux bannières sont offertes aux annonceurs de la Revue économique Suisse en France.

Actualités

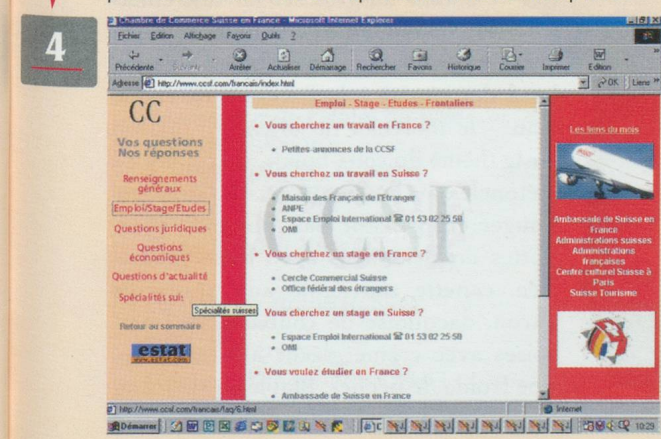
Au sommaire, les petites annonces de la CCSF, une rubrique bibliographies, le dossier du mois ainsi que le calendrier des manifestations organisées par le Siège et les différents Régions de la CCSF.



6

Questions/Réponses

Sous forme de questions/réponses, de nombreux liens vous dirigent vers des sites sélectionnés et visités régulièrement par la CCSF. Enrichies constamment, ces rubriques sont pensées pour vous permettre de trouver rapidement la bonne piste.

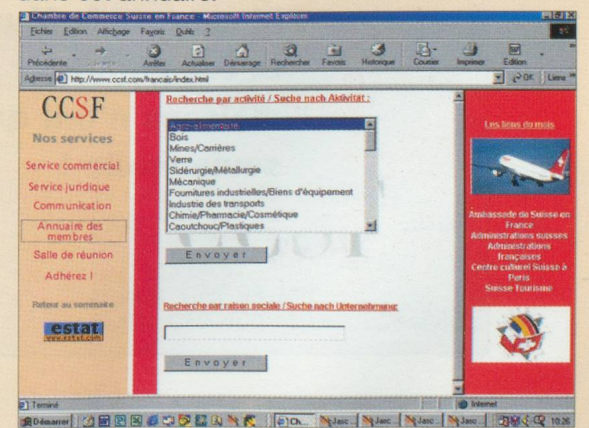


4

5

L'Annuaire CCSF

Mis à jour régulièrement, l'annuaire des membres comporte deux moteurs de recherche : l'un par profession, l'autre par raison sociale. Vous accédez directement au site Internet des adhérents de la CCSF grâce au lien indiqué. Les adhérents de la Chambre figurent gratuitement dans cet annuaire.



45