

**Zeitschrift:** Rapport de la Direction et du Conseil d'Administration du Chemin de Fer du Gothard  
**Band:** 11 (1882)

## Titelseiten

### Nutzungsbedingungen

Die ETH-Bibliothek ist die Anbieterin der digitalisierten Zeitschriften. Sie besitzt keine Urheberrechte an den Zeitschriften und ist nicht verantwortlich für deren Inhalte. Die Rechte liegen in der Regel bei den Herausgebern beziehungsweise den externen Rechteinhabern. [Siehe Rechtliche Hinweise.](#)

### Conditions d'utilisation

L'ETH Library est le fournisseur des revues numérisées. Elle ne détient aucun droit d'auteur sur les revues et n'est pas responsable de leur contenu. En règle générale, les droits sont détenus par les éditeurs ou les détenteurs de droits externes. [Voir Informations légales.](#)

### Terms of use

The ETH Library is the provider of the digitised journals. It does not own any copyrights to the journals and is not responsible for their content. The rights usually lie with the publishers or the external rights holders. [See Legal notice.](#)

**Download PDF:** 19.10.2024

**ETH-Bibliothek Zürich, E-Periodica, <https://www.e-periodica.ch>**

BIBLIOTHEK



8. 135 : 1882 f



ERW G. Verkehr

# ONZIÈME RAPPORT

DE LA

**DIRECTION ET DU CONSEIL D'ADMINISTRATION**

DU

# **CHEMIN DE FER DU GOTHARD**

COMPRENANT LA PÉRIODE

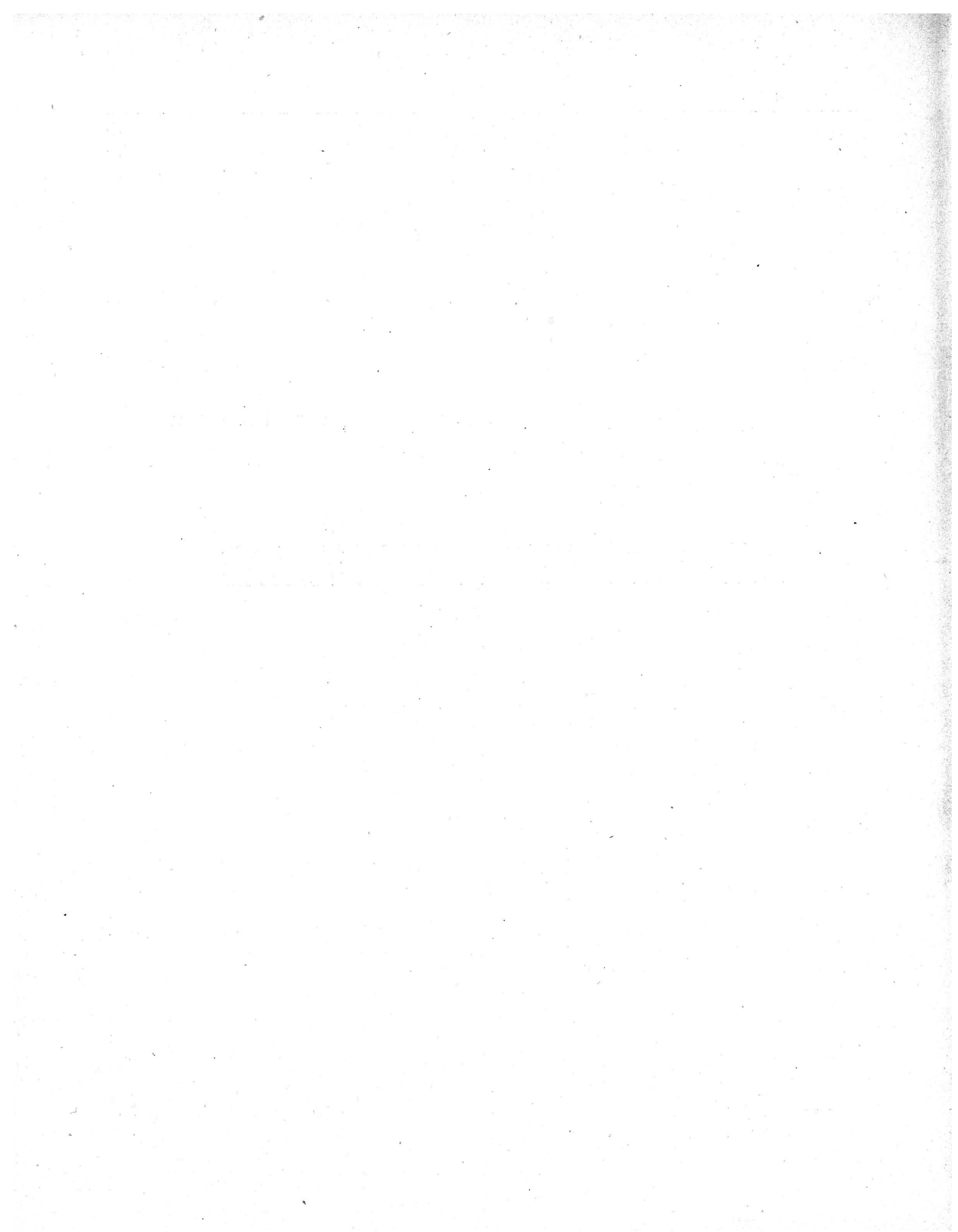
**DU 1<sup>ER</sup> JANVIER AU 31 DÉCEMBRE 1882**

---

ZURICH

IMPRIMERIE J. J. ULRICH

1883



# ONZIÈME RAPPORT

DE LA

**DIRECTION ET DU CONSEIL D'ADMINISTRATION**

DU

# **CHEMIN DE FER DU GOTHARD**

A

L'ASSEMBLÉE GÉNÉRALE DES ACTIONNAIRES

RÉUNIE

**LE 30 JUIN 1883.**

