

Objekttyp: **FrontMatter**

Zeitschrift: **Rheinfelder Neujaersblätter**

Band (Jahr): **66 (2010)**

PDF erstellt am: **28.06.2024**

Nutzungsbedingungen

Die ETH-Bibliothek ist Anbieterin der digitalisierten Zeitschriften. Sie besitzt keine Urheberrechte an den Inhalten der Zeitschriften. Die Rechte liegen in der Regel bei den Herausgebern.

Die auf der Plattform e-periodica veröffentlichten Dokumente stehen für nicht-kommerzielle Zwecke in Lehre und Forschung sowie für die private Nutzung frei zur Verfügung. Einzelne Dateien oder Ausdrucke aus diesem Angebot können zusammen mit diesen Nutzungsbedingungen und den korrekten Herkunftsbezeichnungen weitergegeben werden.

Das Veröffentlichen von Bildern in Print- und Online-Publikationen ist nur mit vorheriger Genehmigung der Rechteinhaber erlaubt. Die systematische Speicherung von Teilen des elektronischen Angebots auf anderen Servern bedarf ebenfalls des schriftlichen Einverständnisses der Rechteinhaber.

Haftungsausschluss

Alle Angaben erfolgen ohne Gewähr für Vollständigkeit oder Richtigkeit. Es wird keine Haftung übernommen für Schäden durch die Verwendung von Informationen aus diesem Online-Angebot oder durch das Fehlen von Informationen. Dies gilt auch für Inhalte Dritter, die über dieses Angebot zugänglich sind.

Rheinfelder Neujahrsblätter 2010



Die Bauern Werner (links)
und Xaver Frey vom Görbelhof.

Rheinfelder Neujahrsblätter 2010

Folgende Doppelseiten: Aufschlussreich ist der historische Vergleich der Hauptnutzungen. Das Waldareal, das die «**Michaeliskarte des Kantons Aargau**» von 1849 auf Rheinfelder Boden verzeichnet, ist seither, was die Hauptwäldereien anbetrifft, nahezu unverändert erhalten geblieben. Oder mit anderen Worten: Der Kulturlandverlust, den die intensive Besiedlung hinterliess, ging hauptsächlich auf Kosten der Landwirtschaft.

Satellitenbild SPOT 2005, 5 m Echtfarben, Bundesamt für Landestopographie. Satellite Image © CNES / Spot Image / swiss-topq, NPOC

Daten des Kantons Aargau; Aargauisches Geographisches Informationssystem (AGIS).

Herausgeberin:
Rheinfelder Neujahrsblatt-Kommission
Gestaltung, Layout:
Chris Leemann, Rheinfelden
Satz und Druck:
Herzog Medien AG, Rheinfelden
Auflage:
1200 Exemplare
Verkaufspreis:
Fr. 29.– / Abonnenten Fr. 25.–

ISBN 978-3-9522948-5-7

ISSN 0484-9086

Copyright 2010 by

Autoren und Rheinfelder Neujahrsblatt-Kommission
Postfach, 4310 Rheinfelden

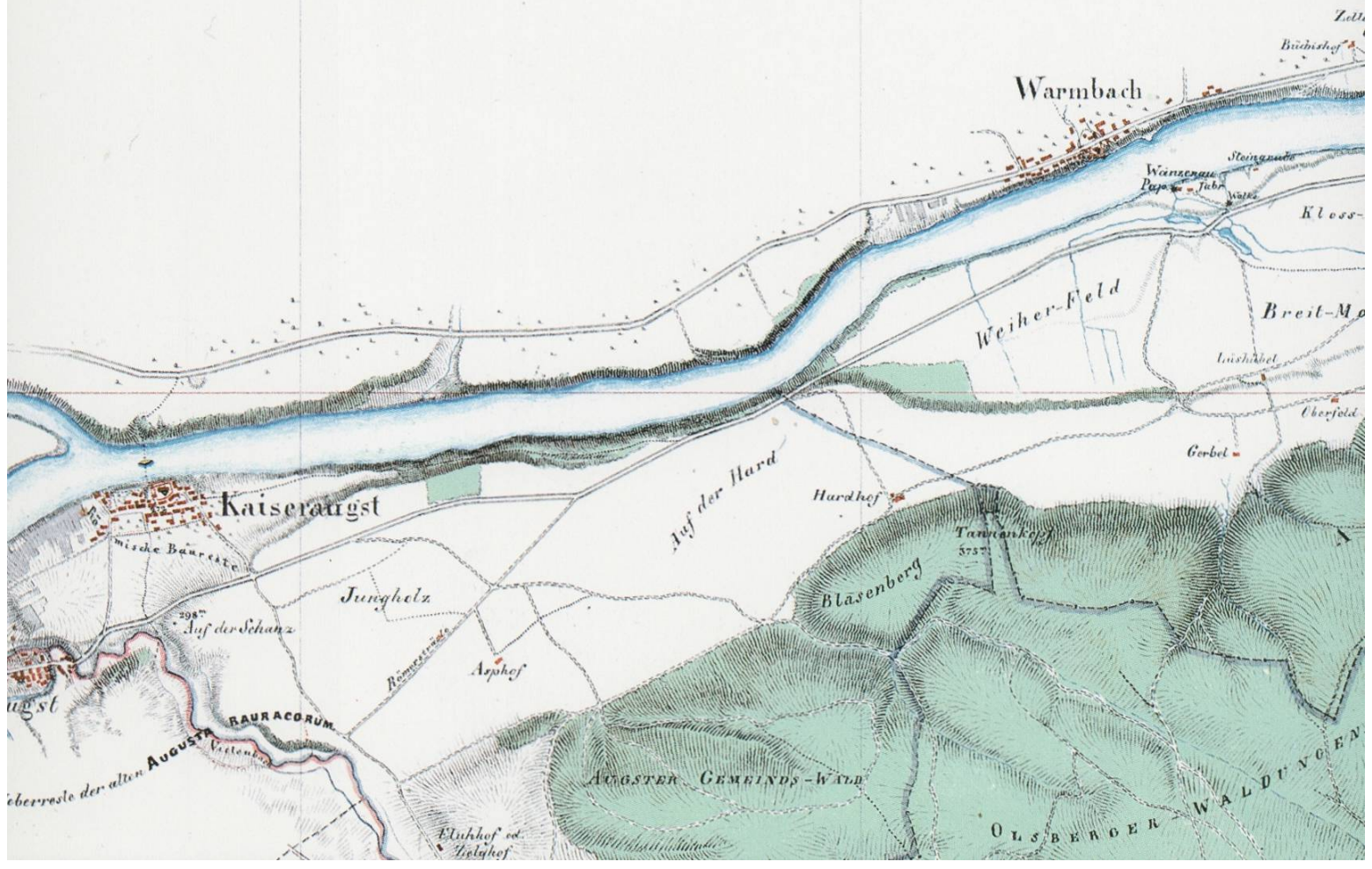
Rheinfelder Neujaahrsblätter

Geschichte der Landwirtschaft

Portraits
Aktuelles
Rückblick
Jubiläen
Nachruf
Chronik
Statistik

† Nollingen

† Herthen



Warmbach

Kaiserburg

Weiber-Feld

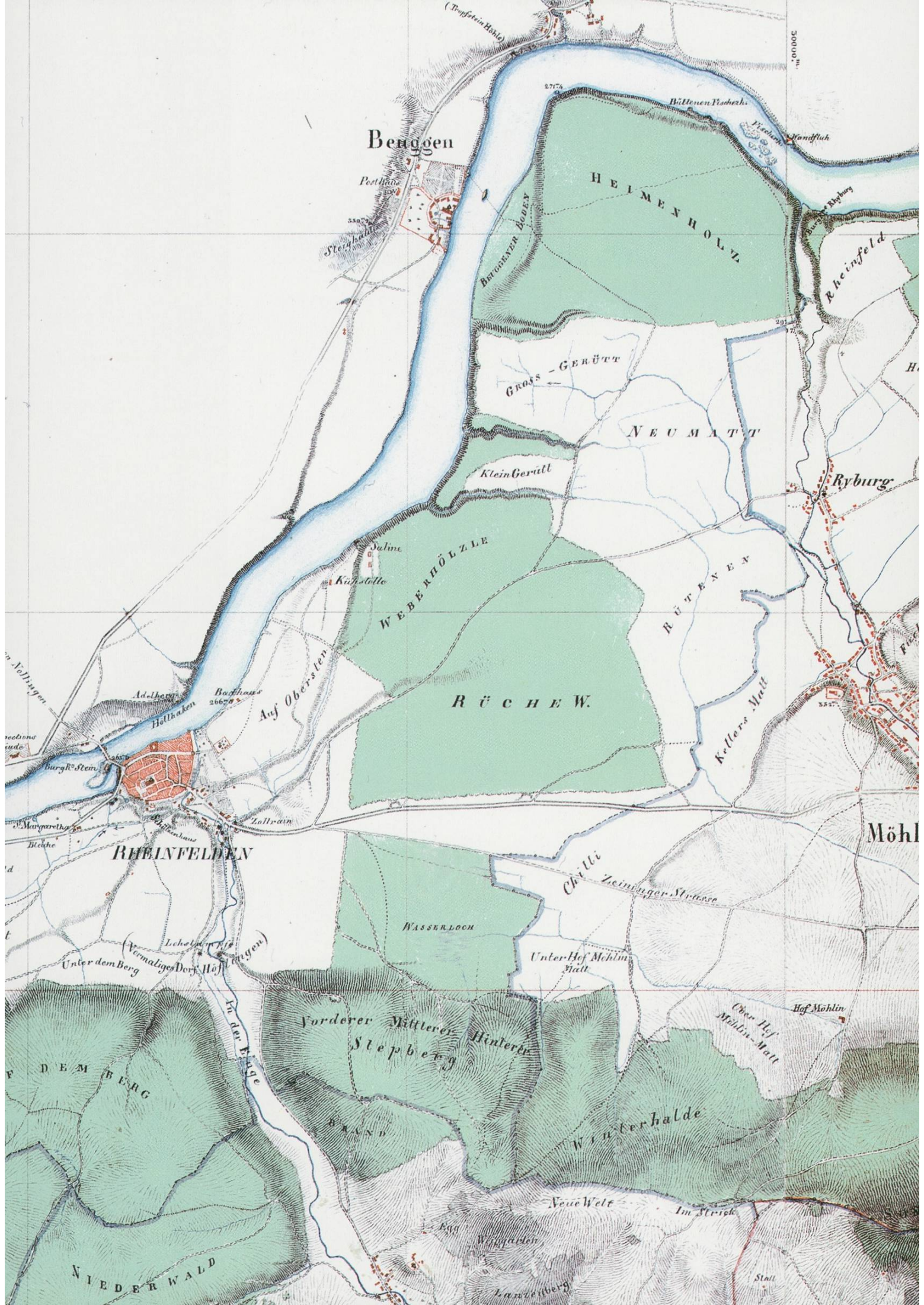
Auf der Hard

Blasenberg

überreste der alten AUGUSTA RAURACORUM

AUGSTER GEMEINDS-WALD

OLSBERGER WALDUNGEN



Beuggen

HEIMENHOLZ

Grass-Gerütt

NEUMATT

Klein Gerütt

Ryburg

WEBERHÖLZLE

RÜCHEW.

RÜTTENEN

Kellers Matt

RHEINFELDEN

Möhl

WASSERLOCH

Unter-Hof Möhl Matt

Ober-Hof Möhl Matt

Vorderer Mittlerer Hinterer Steppen

Winterhalde

Neue Welt

Im Strich

NIEDERWALD

2000 M.

(Trufstein-Bahn)

Posthaus

Steighaus

550

2774

Hiltens Fischerei

Handflak

Burg Rheinfelden

Salm

Küchelstele

Bachhaus

26678

Auf Obersten

Adelhaus

Hollbaken

Burgst. Stein

Lollrain

Chilli

Leininger-Strasse

Lehoberg (Vormaliges Dorf Hö)

Unter dem Berg

Hof Möhl

F. DEM BERG

BAUND

Wingarten

Lurtenberg

Stall



