

Servizio neve da parte del Bat G 9

Autor(en): **Negrini, Ivo**

Objekttyp: **Article**

Zeitschrift: **Rivista militare della Svizzera italiana**

Band (Jahr): **45 (1973)**

Heft 1

PDF erstellt am: **16.07.2024**

Persistenter Link: <https://doi.org/10.5169/seals-246220>

Nutzungsbedingungen

Die ETH-Bibliothek ist Anbieterin der digitalisierten Zeitschriften. Sie besitzt keine Urheberrechte an den Inhalten der Zeitschriften. Die Rechte liegen in der Regel bei den Herausgebern.

Die auf der Plattform e-periodica veröffentlichten Dokumente stehen für nicht-kommerzielle Zwecke in Lehre und Forschung sowie für die private Nutzung frei zur Verfügung. Einzelne Dateien oder Ausdrucke aus diesem Angebot können zusammen mit diesen Nutzungsbedingungen und den korrekten Herkunftsbezeichnungen weitergegeben werden.

Das Veröffentlichen von Bildern in Print- und Online-Publikationen ist nur mit vorheriger Genehmigung der Rechteinhaber erlaubt. Die systematische Speicherung von Teilen des elektronischen Angebots auf anderen Servern bedarf ebenfalls des schriftlichen Einverständnisses der Rechteinhaber.

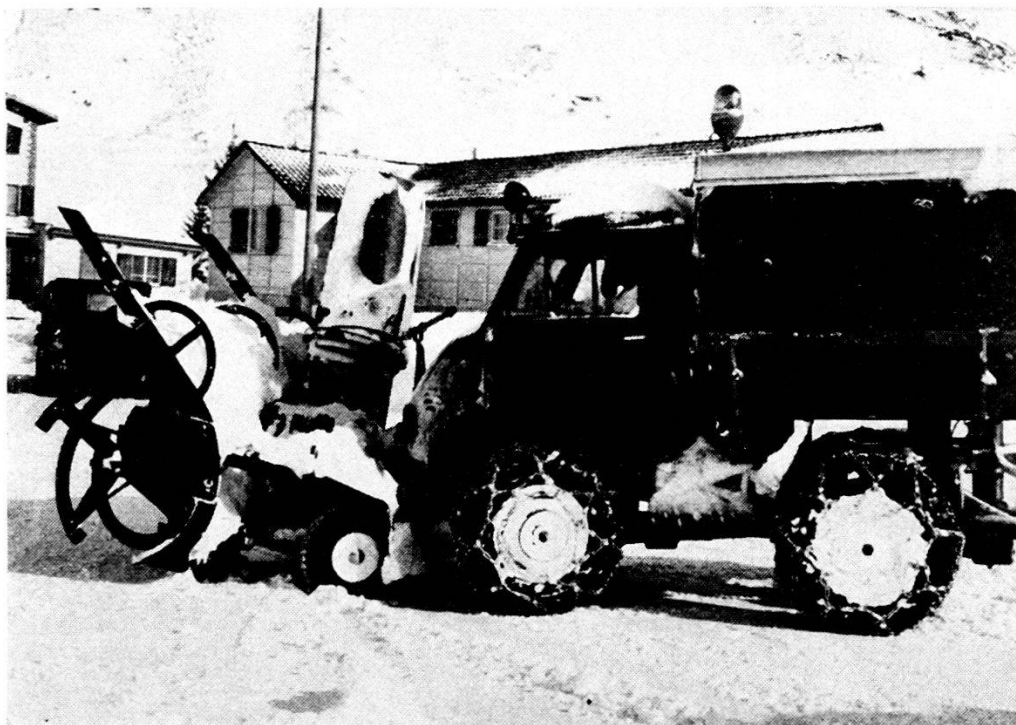
Haftungsausschluss

Alle Angaben erfolgen ohne Gewähr für Vollständigkeit oder Richtigkeit. Es wird keine Haftung übernommen für Schäden durch die Verwendung von Informationen aus diesem Online-Angebot oder durch das Fehlen von Informationen. Dies gilt auch für Inhalte Dritter, die über dieses Angebot zugänglich sind.

Servizio neve da parte del Bat G 9

I Ten Ivo NEGRINI

Durante il CR 68 del bat G 9, il cdt bat ha impiegato i suoi mezzi tramite il cdt Cp SM, Cap Urfer a tale studio. Il settore d'impiego era Val Bedretto e Gottardo. Tali mezzi sono i seguenti:



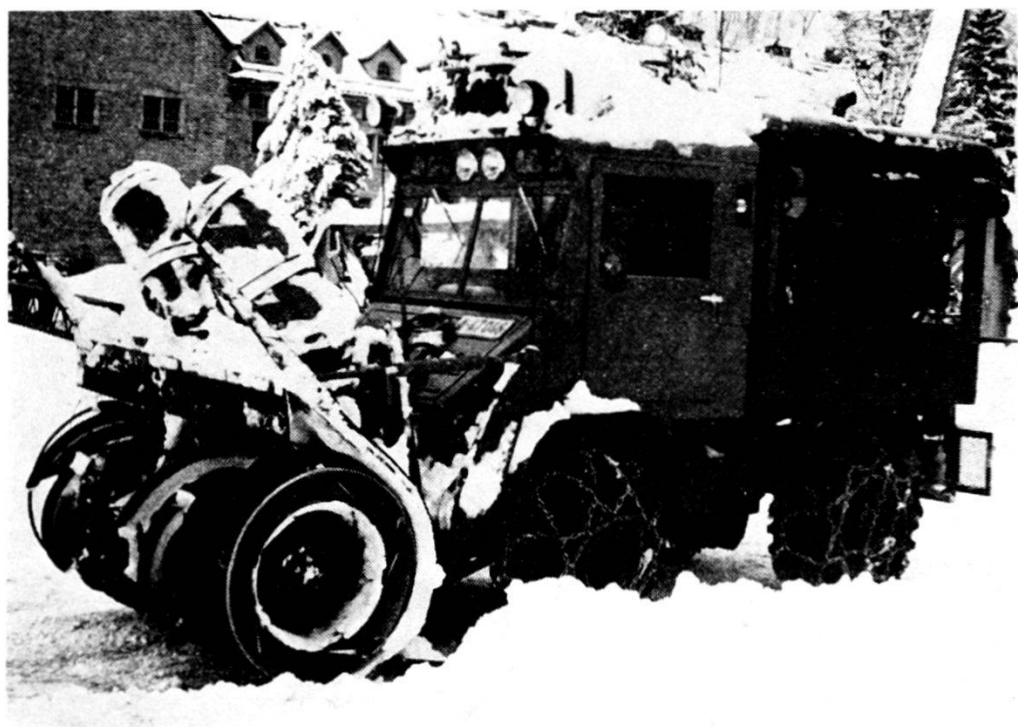
Unimog «Peter»

lung: 4,40, larg: 1,80, alt: 2,40, peso: 3,5 t, consumo carbur: 14 l.h



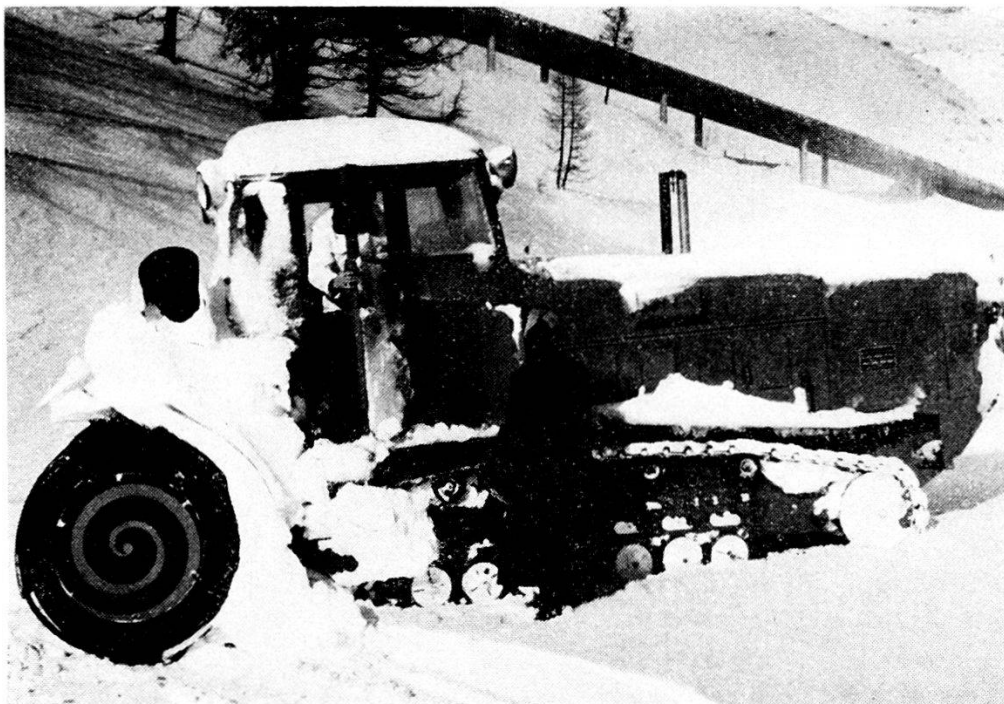
Payloader con agregato per la neve

lung: 6,70, larg: 2,60, alt: 3,30, peso compl: 15,5 t, consumo carbur 25 l.h



Unimog «Rolba»

lung: 5,40, larg: 1,87, alt: 2,40, peso: 5,4 t, consumo carbur 25 l.h



Spazza-neve «Peter»

lung: 6,44, larg: 2,46, alt: 2,95, peso: 12,5 t, consumo carbur: 23 l.h



Foto d'impiego del Payloader con agregato neve.

Il suo impiego potrà avvenire su uno spessore di nuova neve di m 1,70 alla velocità di 5000 m/h, contro lo spessore di m 1,20 per la neve assestata a una progressione di 500/1000 m/h.



Foto d'impiego della «Peter»

Praticamente il suo impiego è totale per qualunque massa di neve con una progressione media di ca. 2000 m/h