

Il nuovo ponte a travate 69

Autor(en): **Negrini, Ivo**

Objektyp: **Article**

Zeitschrift: **Rivista militare della Svizzera italiana**

Band (Jahr): **45 (1973)**

Heft 4

PDF erstellt am: **16.07.2024**

Persistenter Link: <https://doi.org/10.5169/seals-246242>

Nutzungsbedingungen

Die ETH-Bibliothek ist Anbieterin der digitalisierten Zeitschriften. Sie besitzt keine Urheberrechte an den Inhalten der Zeitschriften. Die Rechte liegen in der Regel bei den Herausgebern. Die auf der Plattform e-periodica veröffentlichten Dokumente stehen für nicht-kommerzielle Zwecke in Lehre und Forschung sowie für die private Nutzung frei zur Verfügung. Einzelne Dateien oder Ausdrucke aus diesem Angebot können zusammen mit diesen Nutzungsbedingungen und den korrekten Herkunftsbezeichnungen weitergegeben werden. Das Veröffentlichen von Bildern in Print- und Online-Publikationen ist nur mit vorheriger Genehmigung der Rechteinhaber erlaubt. Die systematische Speicherung von Teilen des elektronischen Angebots auf anderen Servern bedarf ebenfalls des schriftlichen Einverständnisses der Rechteinhaber.

Haftungsausschluss

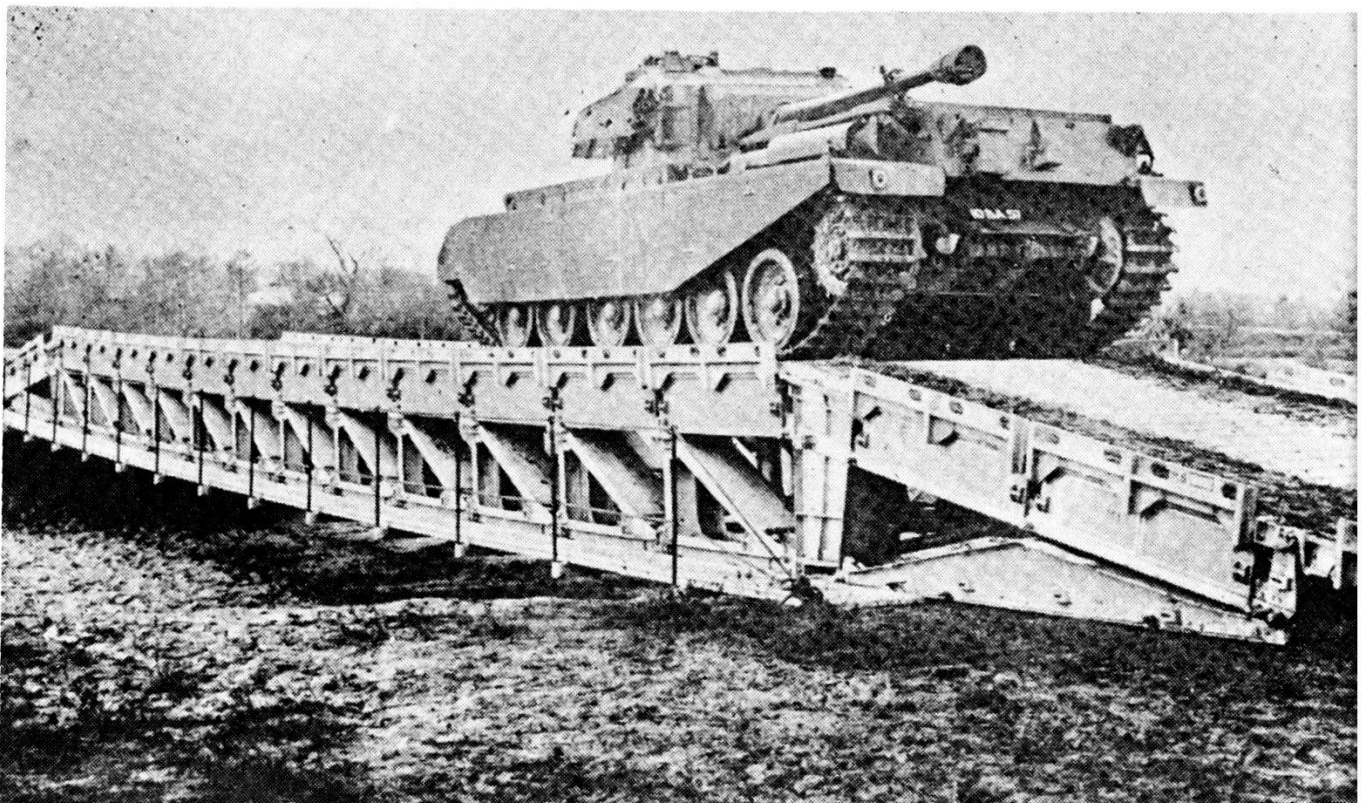
Alle Angaben erfolgen ohne Gewähr für Vollständigkeit oder Richtigkeit. Es wird keine Haftung übernommen für Schäden durch die Verwendung von Informationen aus diesem Online-Angebot oder durch das Fehlen von Informationen. Dies gilt auch für Inhalte Dritter, die über dieses Angebot zugänglich sind.

Il nuovo ponte a travate 69

I Ten Ivo NEGRINI

Definizione:

Per il ponte a travate 69 (conosciuto anche con l'appellativo Medium Girder Bridge o «MGB») è intesa la nuova dotazione in materiale da costruzione di un ponte che impiega per passare un ostacolo un massimo di una sezione di zappatori per due ore; tale lunghezza varia dai 10 ai 45 m di gettata.

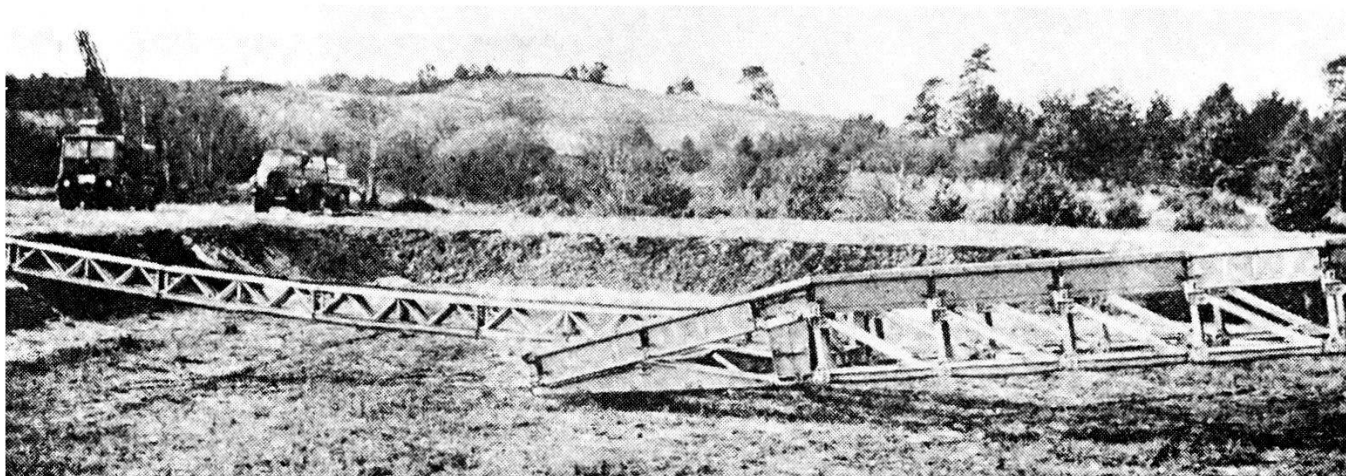


Ponte doppio da 50 t. a 18 t.

Dotazione:

Per ogni Cp zap nel CAC (Corpo d'armata campagna) 30 m.

Per ogni Cp zap nel CAM (Corpo d'armata montagna) 45 m.

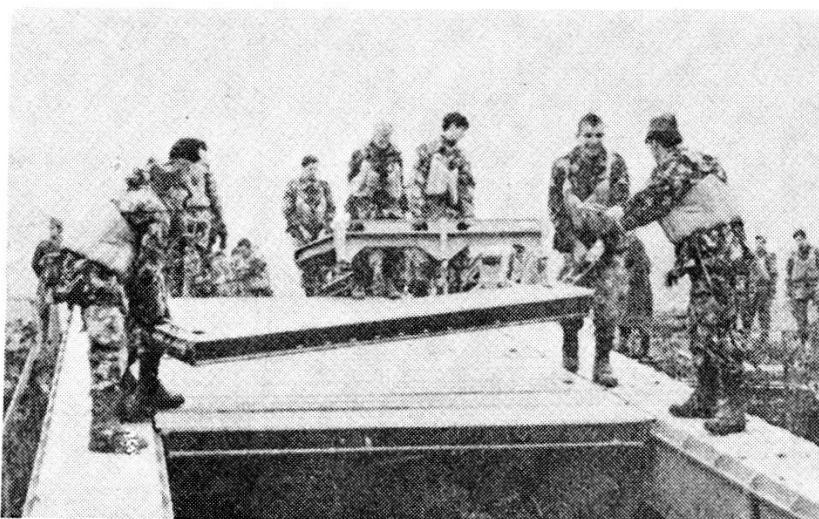


Costruzione di un ponte doppio, avanbecco su rullo d'avanzamento

Tempi di costruzione:

Ponti semplici: di giorno da 30 a 45 minuti; di notte da 45 a 60 minuti.

Ponti doppi: di giorno da 90 a 120 minuti; di notte da 120 a 150 minuti.

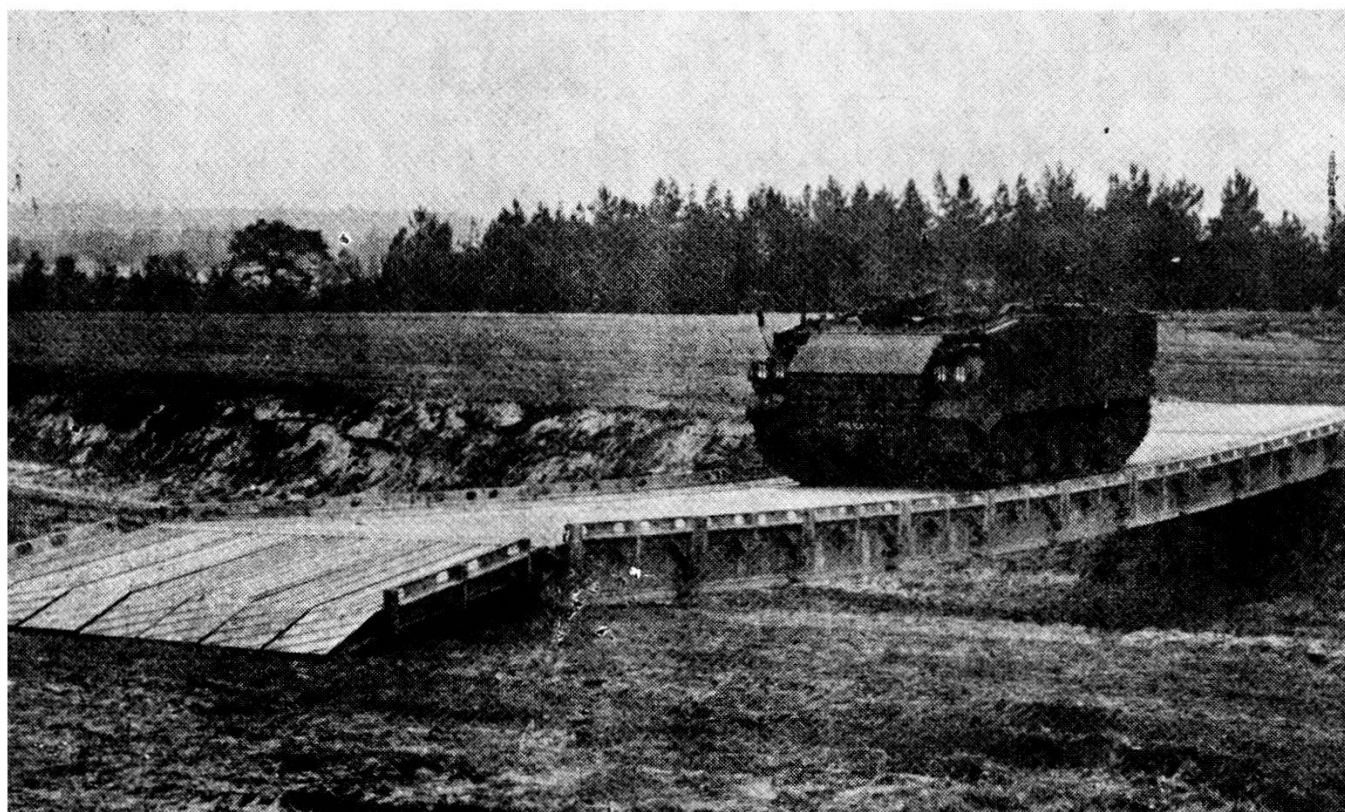


Fase di posa delle placche carrozzabili.

Dati tecnici:

Costruzione ponti semplici fino a 20 m. senza appoggi intermediari.

Costruzione ponti doppi fino a 45 m. senza appoggi intermediari.



Ponte semplice da 50 t. a 12 t.

Forze d'impiego per il montaggio:

Per ponti semplici: gr zap o gr zap +

Per ponti doppi: sez zap