

Objektyp: **Appendix**

Zeitschrift: **Revue Militaire Suisse**

Band (Jahr): **42 (1897)**

Heft 12

PDF erstellt am: **12.07.2024**

Nutzungsbedingungen

Die ETH-Bibliothek ist Anbieterin der digitalisierten Zeitschriften. Sie besitzt keine Urheberrechte an den Inhalten der Zeitschriften. Die Rechte liegen in der Regel bei den Herausgebern. Die auf der Plattform e-periodica veröffentlichten Dokumente stehen für nicht-kommerzielle Zwecke in Lehre und Forschung sowie für die private Nutzung frei zur Verfügung. Einzelne Dateien oder Ausdrucke aus diesem Angebot können zusammen mit diesen Nutzungsbedingungen und den korrekten Herkunftsbezeichnungen weitergegeben werden. Das Veröffentlichen von Bildern in Print- und Online-Publikationen ist nur mit vorheriger Genehmigung der Rechteinhaber erlaubt. Die systematische Speicherung von Teilen des elektronischen Angebots auf anderen Servern bedarf ebenfalls des schriftlichen Einverständnisses der Rechteinhaber.

Haftungsausschluss

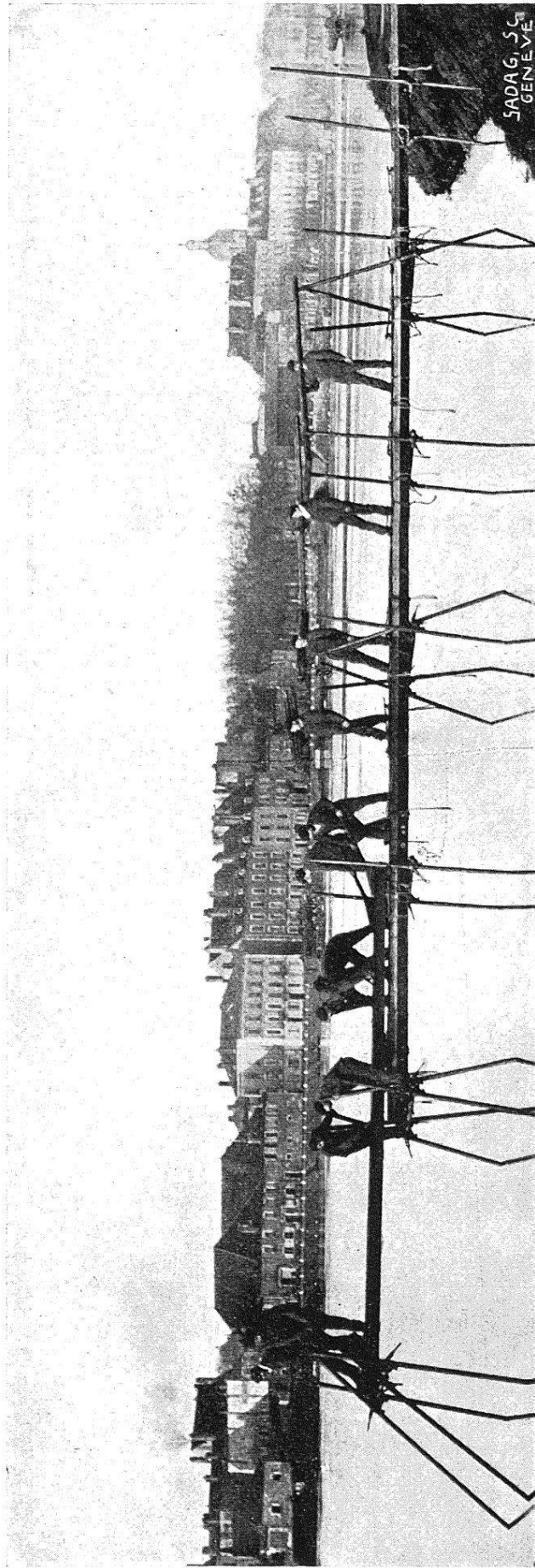
Alle Angaben erfolgen ohne Gewähr für Vollständigkeit oder Richtigkeit. Es wird keine Haftung übernommen für Schäden durch die Verwendung von Informationen aus diesem Online-Angebot oder durch das Fehlen von Informationen. Dies gilt auch für Inhalte Dritter, die über dieses Angebot zugänglich sind.



CHARGEMENT DE SUPPORTS.



CHARGEMENT DU MATÉRIEL DE GUINDAGE.
(Celui des poutrelles s'effectue de la même manière.)



CONSTRUCTION D'UN PONT DE CIRCONSTANCE.

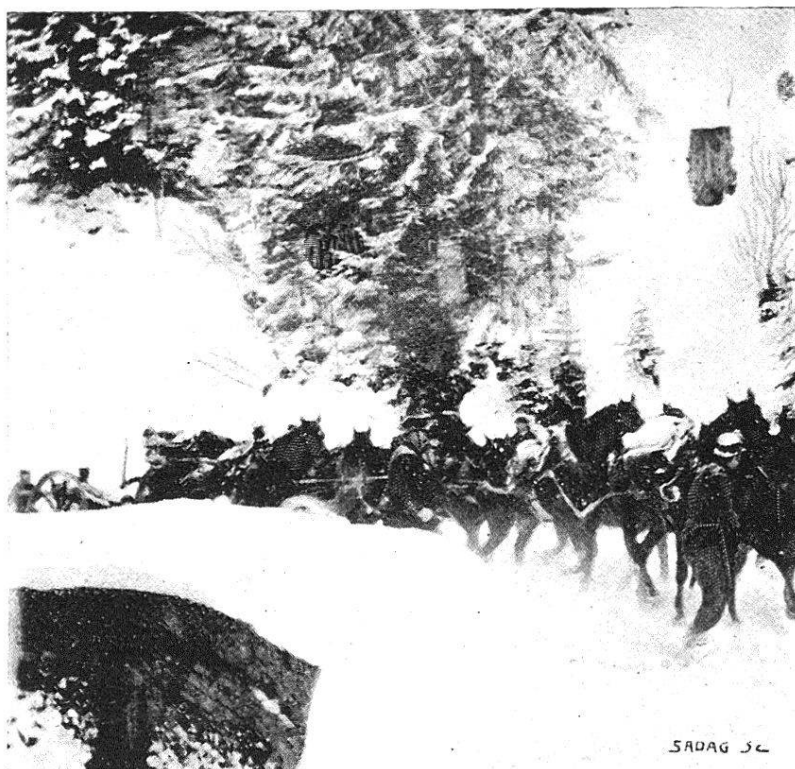


FIG. 1. — Passage du pont de Thésex; pièce de la batterie 4,
avec attelage renforcé.



FIG. 2. — Près d'arriver à la Comballaz; pièce de la batt. 4,
attelée de 5 paires de chevaux.



FIG. 3. — A la Comballaz ; premiers essais d'attelage en tandem ;
pièce à lugeons postérieurs.



FIG. 4. — Entre la Comballaz et les Mosses : premières ornières sérieuses



FIG. 5. — Inconvénients de l'attelage de chevaux au timon.



FIG. 6. — Etat de la route entre les Mosses et la Lécherette.



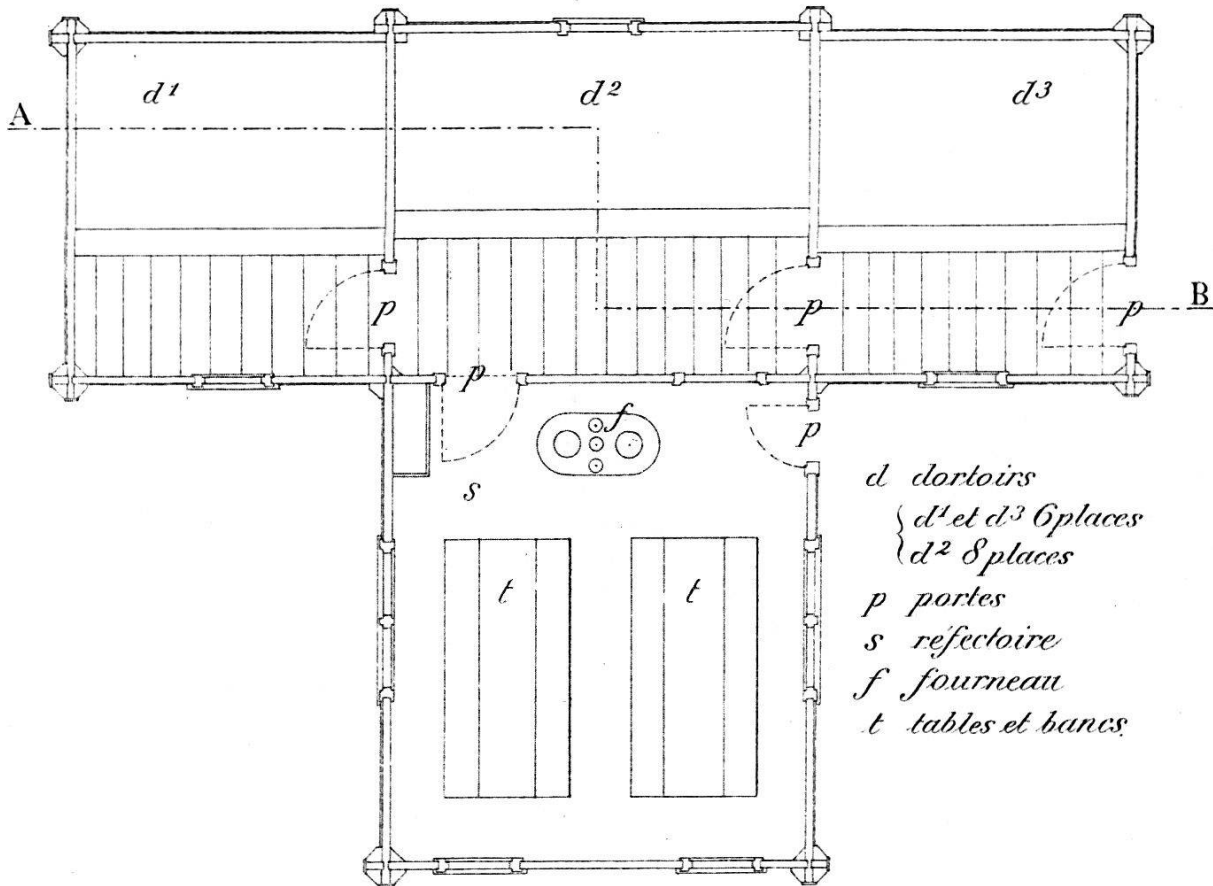
FIG. 8. — Pièce à lugeons antérieurs et postérieurs, entre Sépey et Comballaz; traction pénible, malgré le peu de neige, la faiblesse de la pente et le renforcement de l'attelage.



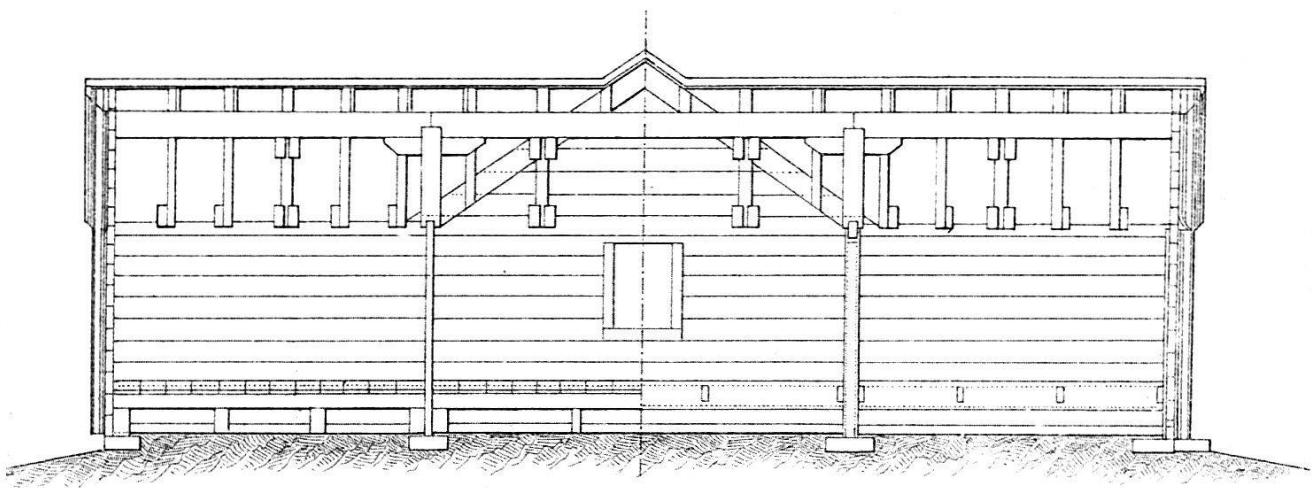
FIG. 10. — Fourgon de batterie, avec arrière-train sur luge.

CABANE DU GLÄRNISCH

4.



Plan du rez-de-chaussée



Coupe en long suivant A.B.

Echelle 1:100

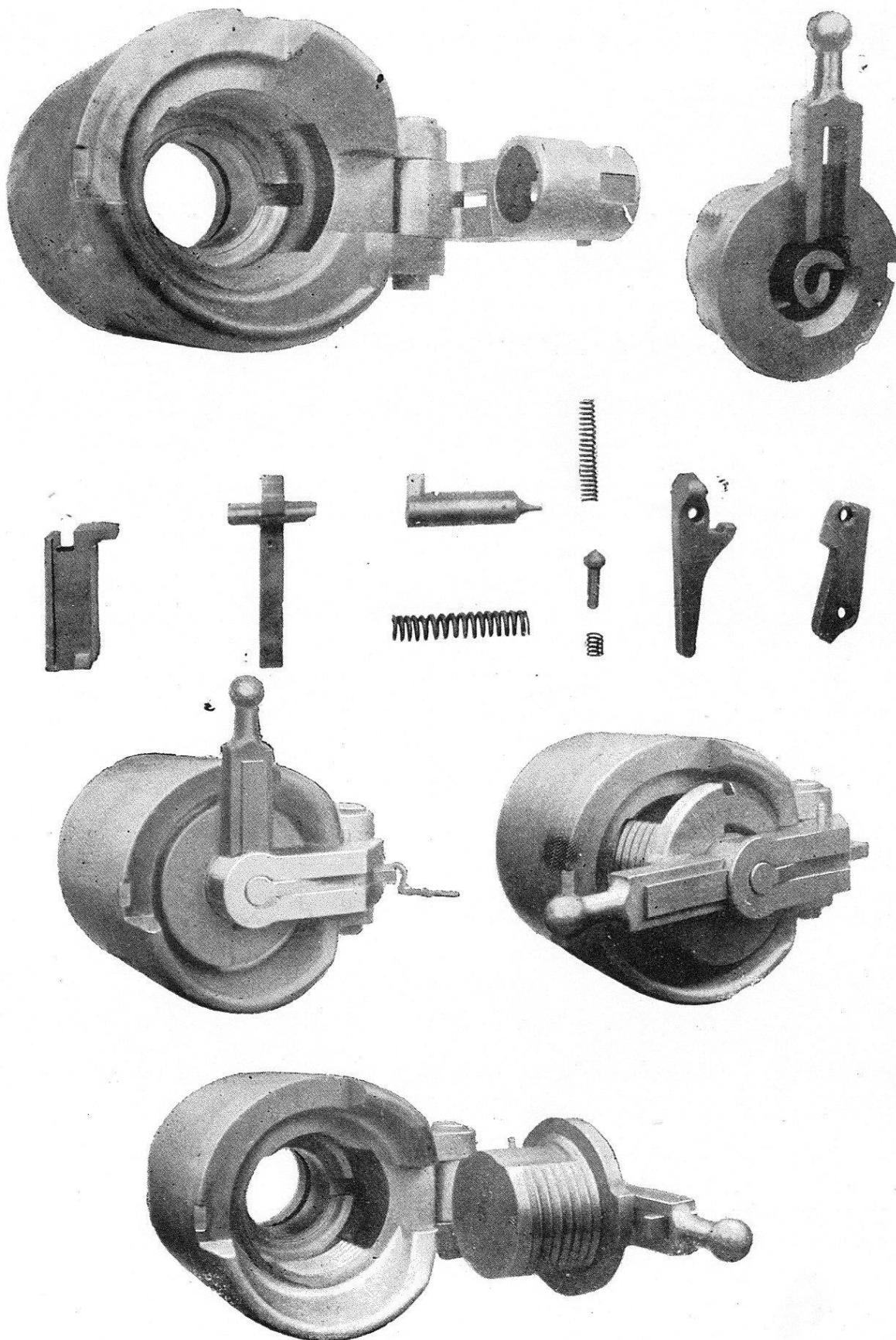


Matériel à tir rapide 70^{mm}. — Type léger. — Système CANET.

Canon en batterie. — Pointage de la pièce.



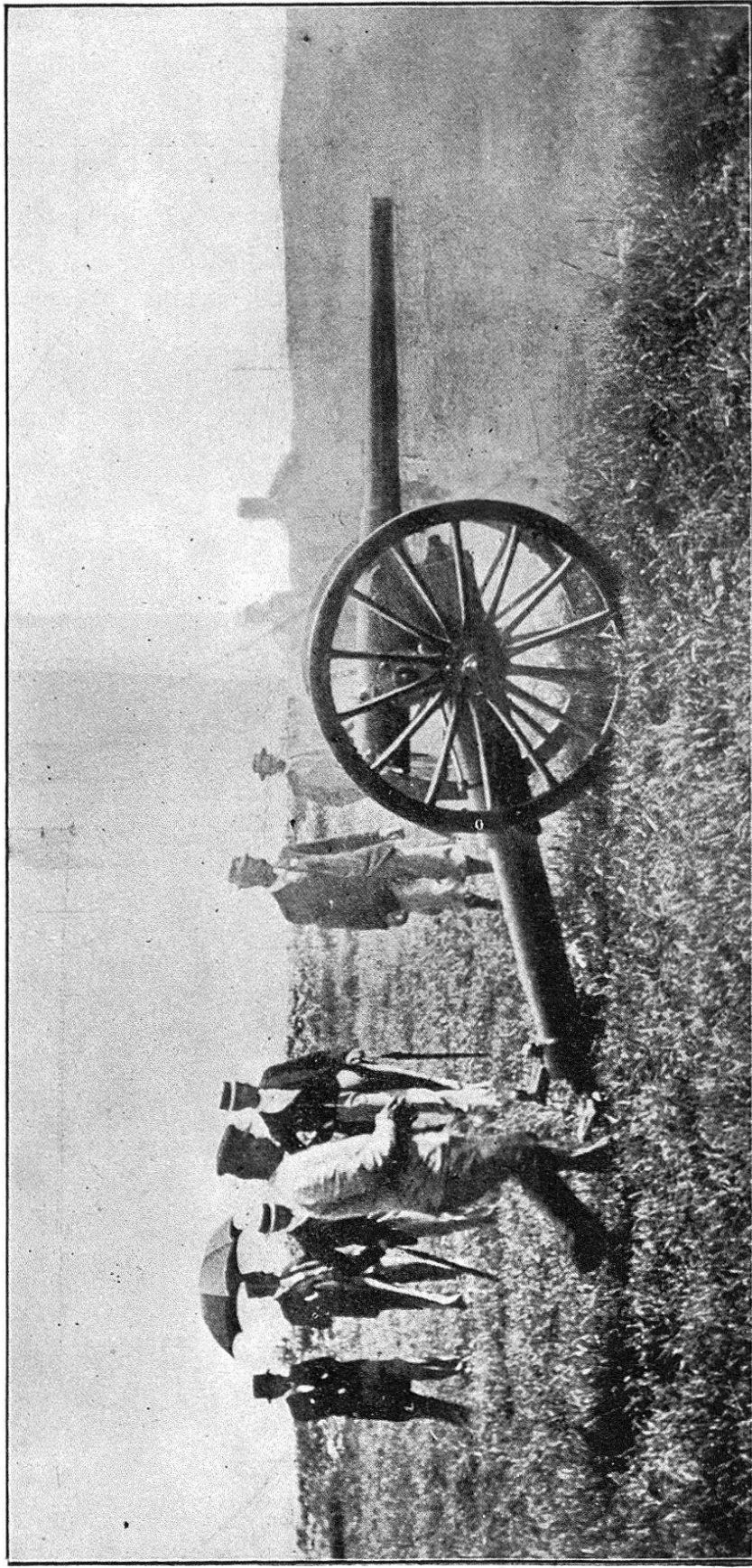
Matériel à tir rapide 70^{mm}. — Type léger. — Système CANET.
Canon en batterie. — Culasse ouverte.



Culasse à tir rapide système CANET.
Ouverture en deux temps.



Culasse à tir rapide système CANET.
Filets concentriques.



Matériel à tir rapide de 75^{mm}. — Type léger. — Système CANET.
Vue instantanée du matériel pendant le tir.

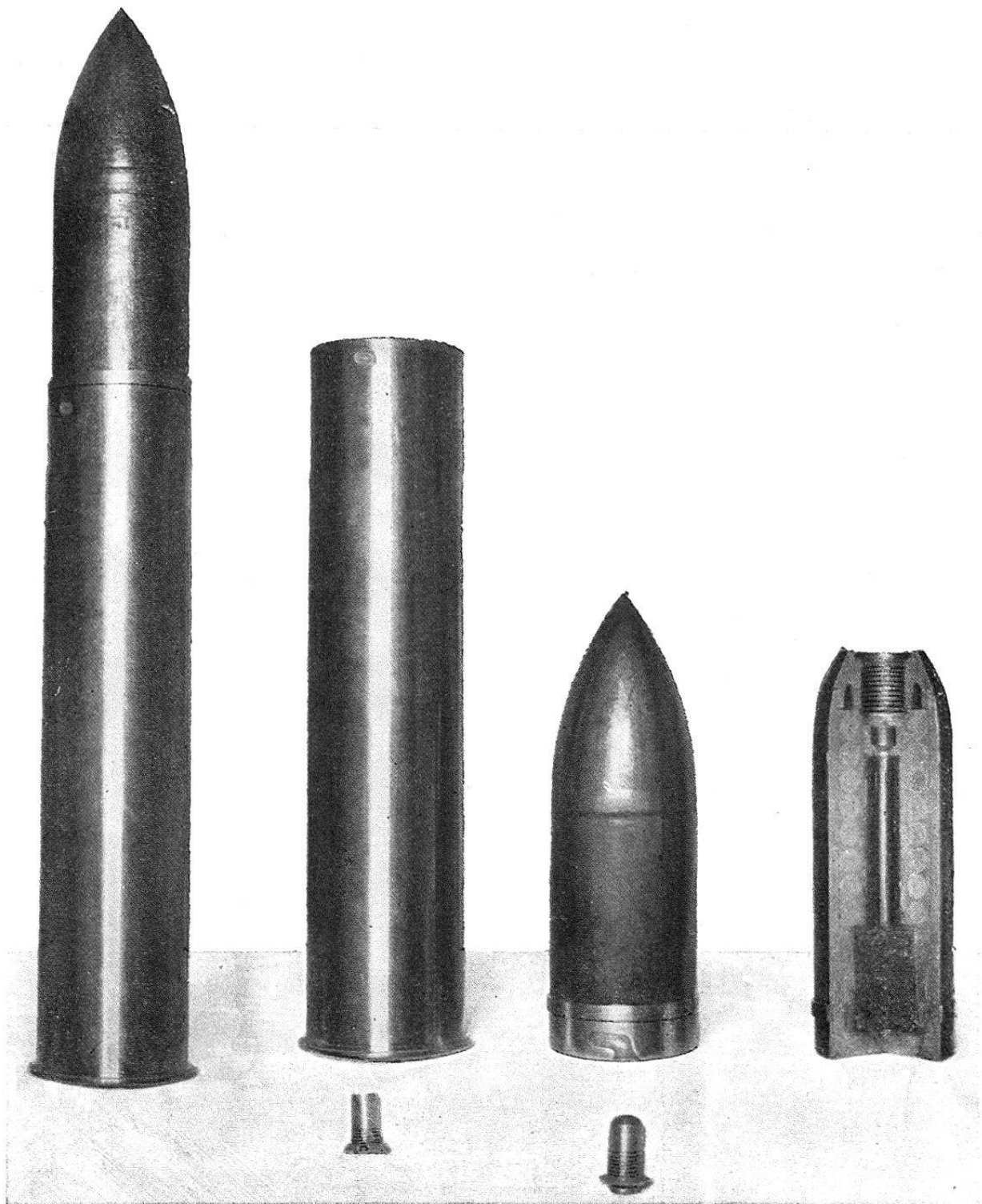
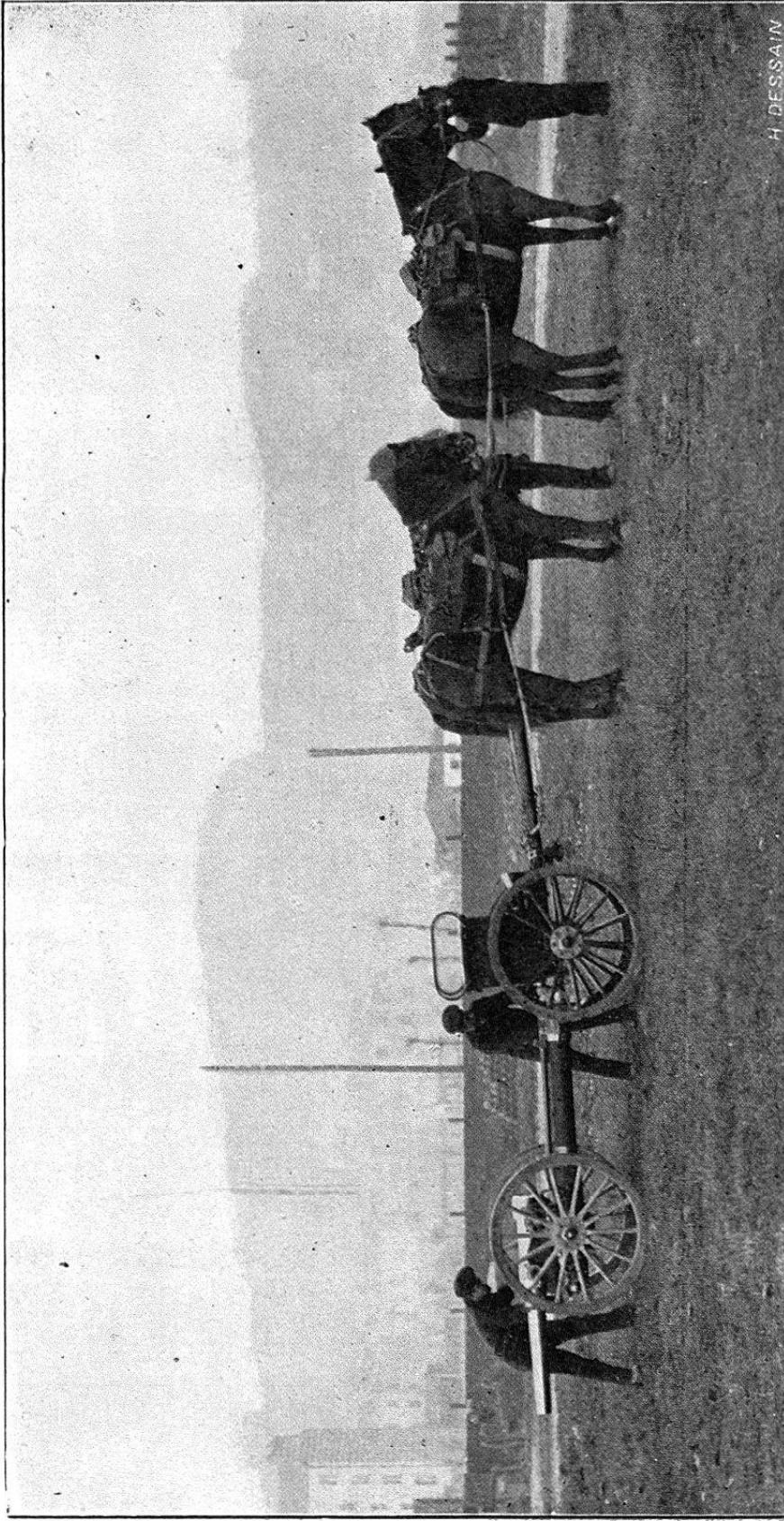


Fig. 3.

Fig. 2.

Fig. 1.

Munitions pour canons de campagne système Canet.



Matériel à tir rapide. — Type léger. — Système CANET.
Voiture attelée