

Le canon de montagne Krupp modèle 1901 à l'école de recrues

Autor(en): [s.n.]

Objektyp: **Article**

Zeitschrift: **Revue Militaire Suisse**

Band (Jahr): **47 (1902)**

Heft 8

PDF erstellt am: **09.08.2024**

Persistenter Link: <https://doi.org/10.5169/seals-338015>

Nutzungsbedingungen

Die ETH-Bibliothek ist Anbieterin der digitalisierten Zeitschriften. Sie besitzt keine Urheberrechte an den Inhalten der Zeitschriften. Die Rechte liegen in der Regel bei den Herausgebern.

Die auf der Plattform e-periodica veröffentlichten Dokumente stehen für nicht-kommerzielle Zwecke in Lehre und Forschung sowie für die private Nutzung frei zur Verfügung. Einzelne Dateien oder Ausdrucke aus diesem Angebot können zusammen mit diesen Nutzungsbedingungen und den korrekten Herkunftsbezeichnungen weitergegeben werden.

Das Veröffentlichen von Bildern in Print- und Online-Publikationen ist nur mit vorheriger Genehmigung der Rechteinhaber erlaubt. Die systematische Speicherung von Teilen des elektronischen Angebots auf anderen Servern bedarf ebenfalls des schriftlichen Einverständnisses der Rechteinhaber.

Haftungsausschluss

Alle Angaben erfolgen ohne Gewähr für Vollständigkeit oder Richtigkeit. Es wird keine Haftung übernommen für Schäden durch die Verwendung von Informationen aus diesem Online-Angebot oder durch das Fehlen von Informationen. Dies gilt auch für Inhalte Dritter, die über dieses Angebot zugänglich sind.

LE CANON DE MONTAGNE KRUPP

modèle 1901

A L'ÉCOLE DE RECRUES

Dans sa livraison de novembre 1901 (p. 865), la *Revue militaire suisse* a donné la description, accompagnée de trois clichés, du canon de montagne Krupp de 7,5 cm. à tir rapide à long recul, modèle 1901. Nous publions aujourd'hui de nouvelles photographies de cette pièce, prises pendant l'école de recrues d'artilleurs de campagne, qui a eu lieu à Sion du 26 avril au 17 juin 1902.

Depuis novembre 1901, quelques changements, la plupart sans importance, ont été introduits, en vue surtout de permettre le chargement du matériel sur les bâts d'ordonnance. Le changement le plus important consiste à fixer la limonière à l'affût proprement dit au lieu de la fixer à la rallonge, ce qui raccourcit la pièce attelée. La rallonge est toujours chargée pendant la marche et n'est assemblée à l'affût qu'au moment du tir.

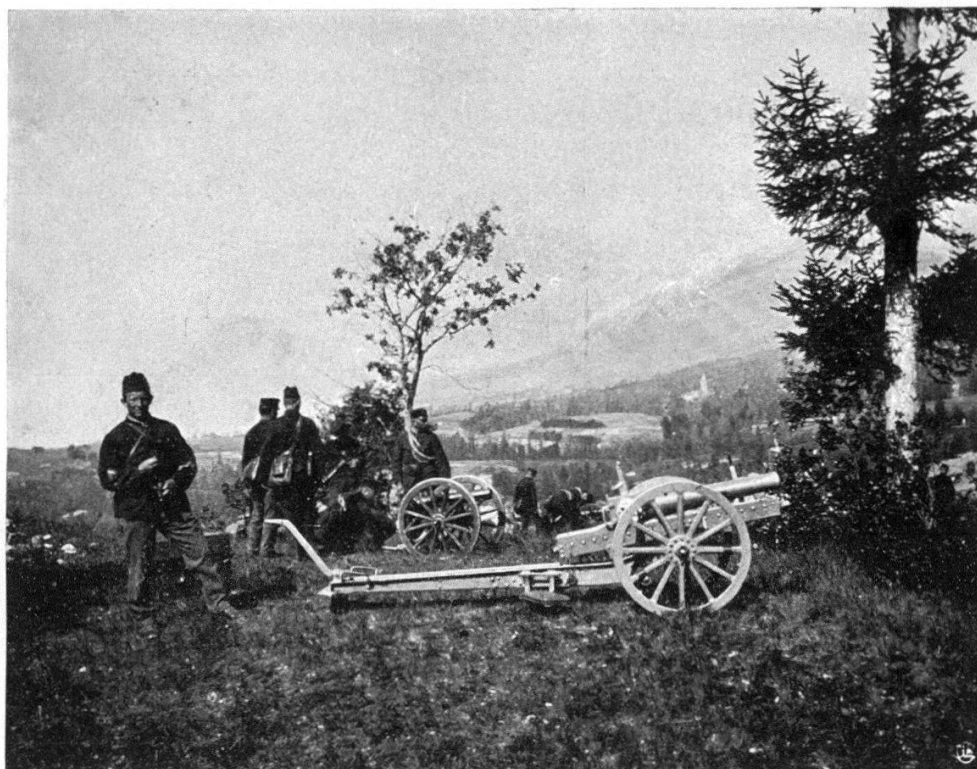
Pour protéger les organes d'assemblage entre l'affût et la rallonge lorsque la pièce est trainée le long de fortes pentes, on la recouvre d'une coiffe spéciale.

La répartition des charges sur les bêtes de somme et leur mode de chargement sur les bâts, qui ont été étudiés par les ateliers de construction de Thoune, diffèrent légèrement des indications de la livraison de novembre.

La pièce a été touchée à l'arsenal de Sion le 19 mai. Le même jour a commencé l'instruction des six recrues désignées comme servants, et le lendemain le nouveau canon prit part à tous les exercices de marche, de tir et de manœuvres auxquels les deux batteries d'école furent appelées.



Canon de montagne Krupp de 7,5 cm. à tir rapide, à long recul, modèle 1901.



Canons de montagne Krupp, ancien et nouveau.



Le canon de montagne Krupp au recul.

Les 20, 22, 28 et 30 mai des tirs d'instruction eurent lieu dans la plaine de Praz-Pourri, près Sion, et sur les hauteurs de Coméra. Au dernier de ces tirs, la pièce d'essai tira après les deux batteries, ce qui permit d'en faire voir le fonctionnement à tout le personnel de l'école.

En juin commença la période des courses et excursions. Des tirs de campagne eurent lieu à Crans sur Montana, au château de la Soie, à l'alpe de Crêta sur Evolène et au pied du glacier d'Arolla. Dans les marches, le nouveau canon, ordinairement intercalé entre les deux batteries, s'est comporté d'une manière satisfaisante, et de la même façon que les pièces d'ordonnance, à une exception près. Dans une descente à bras de l'alpe Crêta à Evolène, descente par un chemin très rocailleux, il fut une cause de retard. Plus lourd que le canon d'ordonnance, il exigea des efforts un peu plus soutenus de ses servants, d'où, chez ceux-ci un instant de découragement. Une pièce du canon a été endommagée à la suite d'un choc violent contre une grosse pierre; cette pièce devra être remplacée.

Au tir, le fonctionnement de la bouche à feu expérimentée réduit la fatigue des servants, grâce au recul sur l'affût. Son exactitude a paru supérieure aussi à celle du canon d'ordonnance.

La commission chargée de l'étude de la transformation de l'artillerie a du reste suivi les manœuvres et les essais pendant deux jours. Il ne nous reste qu'à attendre le résultat de ses travaux pour pouvoir nous rendre un compte exact des progrès que réaliserait la nouvelle pièce. Qu'il nous suffise de dire que pour autant que nous sommes renseignés, les résultats des tirs de l'école de recrues de Sion confirment les données fournies par notre article de novembre 1901.

