

La Base logistique de l'armée fournit toutes les prestations logistiques dont l'armée a besoin

Autor(en): **Tschopp, Dominique**

Objektyp: **Article**

Zeitschrift: **Revue Militaire Suisse**

Band (Jahr): - **(2020)**

Heft 5

PDF erstellt am: **26.06.2024**

Persistenter Link: <https://doi.org/10.5169/seals-913904>

Nutzungsbedingungen

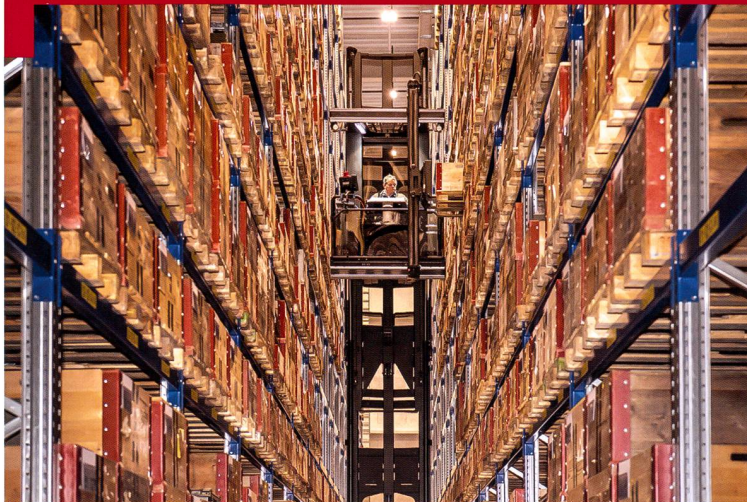
Die ETH-Bibliothek ist Anbieterin der digitalisierten Zeitschriften. Sie besitzt keine Urheberrechte an den Inhalten der Zeitschriften. Die Rechte liegen in der Regel bei den Herausgebern.

Die auf der Plattform e-periodica veröffentlichten Dokumente stehen für nicht-kommerzielle Zwecke in Lehre und Forschung sowie für die private Nutzung frei zur Verfügung. Einzelne Dateien oder Ausdrucke aus diesem Angebot können zusammen mit diesen Nutzungsbedingungen und den korrekten Herkunftsbezeichnungen weitergegeben werden.

Das Veröffentlichen von Bildern in Print- und Online-Publikationen ist nur mit vorheriger Genehmigung der Rechteinhaber erlaubt. Die systematische Speicherung von Teilen des elektronischen Angebots auf anderen Servern bedarf ebenfalls des schriftlichen Einverständnisses der Rechteinhaber.

Haftungsausschluss

Alle Angaben erfolgen ohne Gewähr für Vollständigkeit oder Richtigkeit. Es wird keine Haftung übernommen für Schäden durch die Verwendung von Informationen aus diesem Online-Angebot oder durch das Fehlen von Informationen. Dies gilt auch für Inhalte Dritter, die über dieses Angebot zugänglich sind.



La situation liée au Covid a rappelé l'importance des stocks et suscité des réflexions quant aux réserves stratégiques.

Logistique

La Base logistique de l'armée fournit toutes les prestations logistiques dont l'armée a besoin

Col Dominique Tschopp

Chef instruction et affaires internationales BLA

«**L**audamus veteres sed nostris utimur annis» - Nous louons les anciens, mais nous sommes de notre temps – Cette citation du poète latin Ovide s'intègre bien dans l'histoire, les défis actuels et futurs de la Base logistique de l'armée. Pour comprendre la logistique de l'Armée d'aujourd'hui, il y a lieu de se rappeler comment elle s'est adaptée au fil des ans.

De l'Intendance du matériel de guerre à la Base logistique de l'armée

Sous le régime d'Armée 61, La logistique militaire est supervisée par l'Intendance du Matériel de Guerre (IMG) mais avec déjà quelques premières fusions, prémices de grands changements à venir. Les segmentations des domaines d'activité sont claires entre le matériel, les véhicules, les infrastructures, les carburants et les vivres.

L'Armée 95 est le point de départ de différentes réorganisations pour la logistique, des réorganisations qui se succéderont à un rythme assez élevé. La logistique est scindée en deux: les Forces terrestres disposent de l'Office fédéral des exploitations des Forces terrestres (OFEFT) et les Forces aériennes ont elles aussi leur Office fédéral des exploitations des Forces aériennes (OFEFA). Les regroupements et suppressions ramènent le nombre des arsenaux à vingt et celui des PAA à cinq sur l'ensemble du territoire helvétique. Les intendances de places d'armes sont alors rattachées aux arsenaux.

En 2003, l'Armée XXI sera un tournant pour l'organisation de la logistique militaire: les PAA, les arsenaux, les intendances de places d'armes et une partie des exploitations des Forces aériennes vont être regroupés au sein de la Base logistique de l'armée (BLA). Localement, la réorganisation prendra du temps et se fera de manière échelonnée.

L'étape de développement 08/11 voit la création de onze centres répartis dans le pays, 5 Centres logistiques ainsi que 6 Centres infrastructures. Une partie des collaborateurs du Corps des gardes-fortifications (CGF) est rattachée auprès des centres infrastructures.

2012 verra la fusion des domaines de la logistique et de l'infrastructure, et la création de cinq centres logistiques de l'armée (CLA): Thun, Othmarsingen, Hinwil, Monteceneri, Grolley sont les sièges principaux de ces « régions logistiques ».

La logistique de l'armée: Un élément important

La Base logistique de l'armée (BLA) fournit toutes les prestations logistiques dont l'armée a besoin. La BLA est l'épine dorsale logistique de l'armée: sans une logistique efficace, aucun engagement terrestre et aérien n'est possible.

Avec un effectif d'environ 3'000 collaborateurs et le soutien des 12'000 militaires de milice de la brigade logistique 1, la BLA prépare le matériel et les infrastructures d'instruction et d'engagement pour la troupe et en assure la maintenance. Par ailleurs, elle élabore la doctrine logistique de l'armée, assure les prestations permettant d'utiliser l'ensemble des systèmes tout au long de leur cycle de vie et, au sein de l'Office de la circulation routière et de la navigation de l'armée (OCRNA), établit les bases concernant les véhicules militaires et leurs conducteurs.

En outre, elle fournit les prestations de transport au profit du DDPS et de l'armée et administre les véhicules de représentation de la Confédération ainsi que leurs conducteurs. Le Centre des médias électroniques produit des outils didactiques informatisés, des articles imprimés ainsi que des médias audiovisuels pour l'instruction et l'information des militaires. Le Service du feu du Gothard gère quant à lui la sécurité du tunnel routier sur mandat

de l'Office fédéral des routes (OFROU) et traite les demandes de transports spéciaux sur l'ensemble du réseau routier suisse.

La BLA est aussi une entreprise formatrice : 280 apprentis sont répartis dans 21 corps de métiers, dont les plus courants sont les mécaniciens et mécaniciens en maintenance automobile, logisticiens, agents d'exploitation, polymécaniciens, employés de commerce ainsi que spécialistes en transport routier.

Mission et organisation

Les centres logistiques de l'armée (CLA) et la brigade logistique 1 (br log 1): la pierre angulaire civile-militaire

Les 5 centres logistiques de l'armée assurent les prestations logistiques pour l'ensemble de l'armée dans les processus du ravitaillement, de la maintenance, des infrastructures et des transports. La pharmacie de l'armée, partie intégrante des affaires sanitaires, est responsable de la logistique sanitaire. Elle est comparable à un sixième CLA.

La brigade logistique 1 soutient les CLA et apporte également son aide au secteur civil de la santé en cas de situation extraordinaire, telle que nous la vivons actuellement.

Les cantons quant à eux jouent un rôle important en tant que partenaires incontournables dans le concept logistique, en particulier pour l'équipement personnel et les infrastructures.

Le Quartier général de la BLA: Coordination transversale et plaque tournante

Le QG BLA est organisé en deux parties distinctes mais travaillant en totale symbiose.

Le domaine du remplaçant du chef BLA assure la coordination pour les activités transversales standards à chaque entreprise : personnel, finances, informatique, gestion de systèmes, développement d'entreprise, systèmes d'exploitation et logistiques (par exemple SAP).

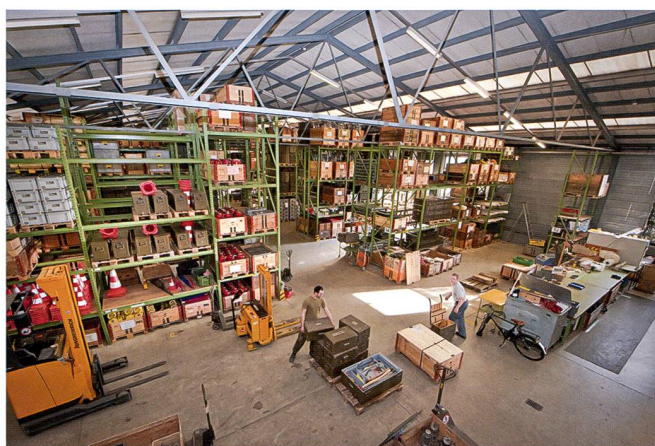
La Conduite logistique (LF) de la BLA et l'état-major de la BLA constituent la plaque tournante de la fourniture des prestations logistiques de l'armée.

En tant qu'«état-major de conduite» de la LBA, la Conduite logistique planifie, examine, prépare et dirige l'ensemble des prestations logistiques en faveur de la troupe, y compris l'intégration des partenaires civils. Ses prestations de conseil et d'appui profitent tant à la troupe qu'à l'organisation professionnelle :

- Opérations (LFO) ;
 - pilotage (LFS) ;
 - appui (LFU) ;
 - exploitation des biens immobiliers de la Défense (LFB)
- en sont les domaines principaux.

«*Laudamus veteres sed nostris utimur annis*»

Tout le travail accompli par les nombreux collaborateurs



Coordination dans un magasin.

Planification et conduite de l'action.



des anciennes organisations (Arsenaux, PAA, CGF) n'a pas été jeté aux oubliettes. Au contraire, il a servi de base solide pour assurer la logistique d'aujourd'hui avec un haut niveau opérationnel.

L'armée a besoin d'une logistique forte, efficace et nous en sommes les garants.

D. T.