

Zeitschrift: Rapport annuel / Musée National Suisse
Herausgeber: Musée National Suisse
Band: 35 (1926)

Vereinsnachrichten: Fonds Hallwil 1926

Nutzungsbedingungen

Die ETH-Bibliothek ist die Anbieterin der digitalisierten Zeitschriften. Sie besitzt keine Urheberrechte an den Zeitschriften und ist nicht verantwortlich für deren Inhalte. Die Rechte liegen in der Regel bei den Herausgebern beziehungsweise den externen Rechteinhabern. [Siehe Rechtliche Hinweise.](#)

Conditions d'utilisation

L'ETH Library est le fournisseur des revues numérisées. Elle ne détient aucun droit d'auteur sur les revues et n'est pas responsable de leur contenu. En règle générale, les droits sont détenus par les éditeurs ou les détenteurs de droits externes. [Voir Informations légales.](#)

Terms of use

The ETH Library is the provider of the digitised journals. It does not own any copyrights to the journals and is not responsible for their content. The rights usually lie with the publishers or the external rights holders. [See Legal notice.](#)

Download PDF: 07.01.2025

ETH-Bibliothek Zürich, E-Periodica, <https://www.e-periodica.ch>

COMPTES DE 1926

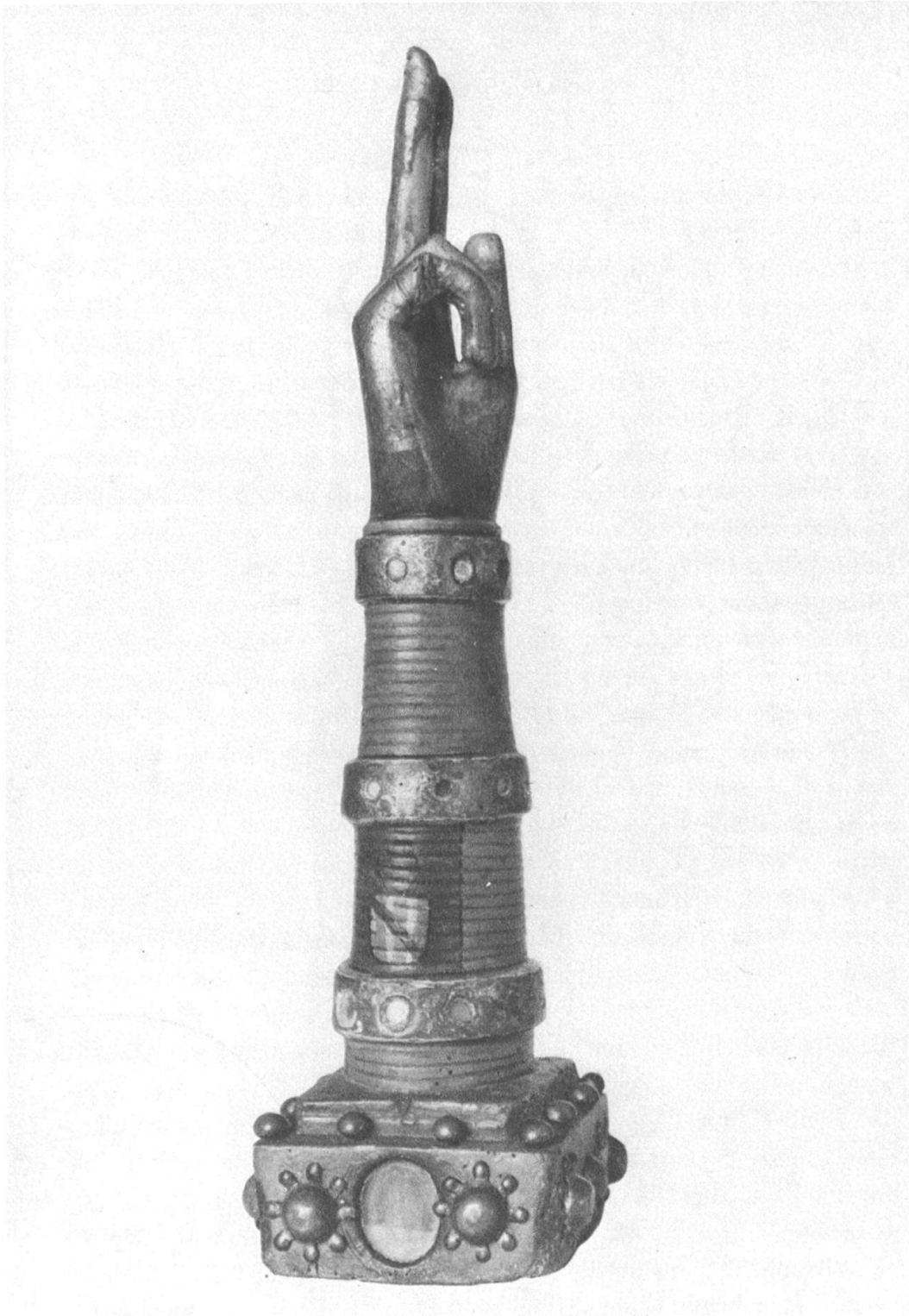
	Recettes	Dépenses
<i>Traitements</i>	frs. 233,100.—	227,539.85
<i>Autres dépenses pour le personnel:</i>		
Indemnité de déplacement, assurance contre les accidents, vêtements de service	,, 4,300.—	3,123.50
<i>Frais d'administration:</i>		
Commission du musée, frais de bureau, assurances, ports et frais de transport, publications, livres	,, 28,100.—	27,444.40
<i>Frais d'exploitation:</i>		
Matériel de nettoyage, chauffage et gaz, éclairage, achats de matériel pour les ateliers	,, 30,000.—	25,633.15
<i>Accroissement des collections:</i>		
a) Conservation et acquisition d'antiquités historiques, fouilles, versement du fonds du musée	,, 58,000.—	58,000.—
b) Copies et moulages d'œuvres d'art, photographies	,, 3,500.—	3,500.—
Crédit extraordinaire à la Statistique du Canton d'Unterwald	,, 4,000.—	4,000.—
Recettes diverses	,, 1,000.—	
Remboursement aux Services fédéraux de caisse et de comptabilité	,, —	12,759.10
Total	frs. 362,000.—	362,000.—

FONDS DU MUSÉE 1926

Solde au 31 décembre 1925	frs. 9,265.10	—
Vente de doublets et achats d'antiquités	,, 6,464.—	15,715.60
Subvention 1926 à la „Statistique d'Unterwald“	,, —	2,000.—
Vestiaire	,, 2,332.30	—
Produit des entrées	,, 4,998.50	—
Bénéfice sur la vente de photographies	,, 802.15	—
Revenu des capitaux	,, 455.—	—
Prix du modèle du château de Lenzbourg	,, —	5,000.—
Solde à nouveau au 31 décembre 1926	,, —	1,601.45
Total	frs. 24,317.05	24,317.05

FONDS HALLWIL 1926

Avoir au 31 décembre 1926	frs. 96,209.10
-------------------------------------	----------------



Reliquienarm aus Holz mit unbekanntem Wappen.
14. Jahrhundert.