

# Legs

Objektyp: **Group**

Zeitschrift: **Rapport annuel / Musée National Suisse**

Band (Jahr): **39 (1930)**

PDF erstellt am: **08.07.2024**

## **Nutzungsbedingungen**

Die ETH-Bibliothek ist Anbieterin der digitalisierten Zeitschriften. Sie besitzt keine Urheberrechte an den Inhalten der Zeitschriften. Die Rechte liegen in der Regel bei den Herausgebern.

Die auf der Plattform e-periodica veröffentlichten Dokumente stehen für nicht-kommerzielle Zwecke in Lehre und Forschung sowie für die private Nutzung frei zur Verfügung. Einzelne Dateien oder Ausdrucke aus diesem Angebot können zusammen mit diesen Nutzungsbedingungen und den korrekten Herkunftsbezeichnungen weitergegeben werden.

Das Veröffentlichen von Bildern in Print- und Online-Publikationen ist nur mit vorheriger Genehmigung der Rechteinhaber erlaubt. Die systematische Speicherung von Teilen des elektronischen Angebots auf anderen Servern bedarf ebenfalls des schriftlichen Einverständnisses der Rechteinhaber.

## **Haftungsausschluss**

Alle Angaben erfolgen ohne Gewähr für Vollständigkeit oder Richtigkeit. Es wird keine Haftung übernommen für Schäden durch die Verwendung von Informationen aus diesem Online-Angebot oder durch das Fehlen von Informationen. Dies gilt auch für Inhalte Dritter, die über dieses Angebot zugänglich sind.

## LEGS

*M. Wagner*, Wattwyl-Lucerne: Epingle de cravate, diamants montés sur argent. — Bague de dame en or, ornée de 5 diamants montés sur argent. — Tous deux de la 1<sup>ère</sup> moitié du 19<sup>e</sup> siècle. — Casette à bijoux, avec parois bombées et garniture à la partie supérieure. Les tiroirs, à l'intérieur, sont richement incrustés de différents bois, d'ivoire et de nacre. Du Toggenbourg. Début du 18<sup>e</sup> siècle (Planche 2). — Commode bombée, ornée de marqueterie et de motifs en laiton. Du Toggenbourg. Milieu du 18<sup>e</sup> siècle. — 4 tapisseries de chaises en laine de couleur sur canevas, à médaillons sur fond noir, représentant des scènes de chasse et de la ville pastorale, aussi qu'un dessus de table de même nature représentant une ferme avec personnages. Du Toggenbourg. Fin du 18<sup>e</sup> siècle.

*L. Werdmüller*, Wollishofen: Chaînes d'argent avec rosettes de filigrane et pendentifs. Du district de Knonau (canton de Zurich). 1<sup>ère</sup> moitié du 19<sup>e</sup> siècle. — Peigne d'ornement en corne. Canton de Zurich. 19<sup>e</sup> siècle. — Capet d'enfant, dit „Beulenkappe“, en cuir vert rembourré et piqué. Canton de Zurich. 19<sup>e</sup> siècle. — Porte-épée en acier poli, à facettes. Zurich. Début du 19<sup>e</sup> siècle.

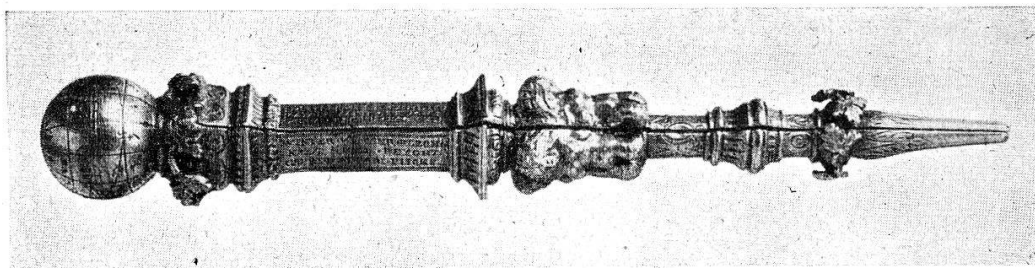


Fig. 5. Instrument d'astronomie en argent, daté de 1578.