

Objekttyp: **FrontMatter**

Zeitschrift: **Rapport de gestion / Musée national suisse**

Band (Jahr): **128 (2019)**

PDF erstellt am: **07.07.2024**

Nutzungsbedingungen

Die ETH-Bibliothek ist Anbieterin der digitalisierten Zeitschriften. Sie besitzt keine Urheberrechte an den Inhalten der Zeitschriften. Die Rechte liegen in der Regel bei den Herausgebern.

Die auf der Plattform e-periodica veröffentlichten Dokumente stehen für nicht-kommerzielle Zwecke in Lehre und Forschung sowie für die private Nutzung frei zur Verfügung. Einzelne Dateien oder Ausdrucke aus diesem Angebot können zusammen mit diesen Nutzungsbedingungen und den korrekten Herkunftsbezeichnungen weitergegeben werden.

Das Veröffentlichen von Bildern in Print- und Online-Publikationen ist nur mit vorheriger Genehmigung der Rechteinhaber erlaubt. Die systematische Speicherung von Teilen des elektronischen Angebots auf anderen Servern bedarf ebenfalls des schriftlichen Einverständnisses der Rechteinhaber.

Haftungsausschluss

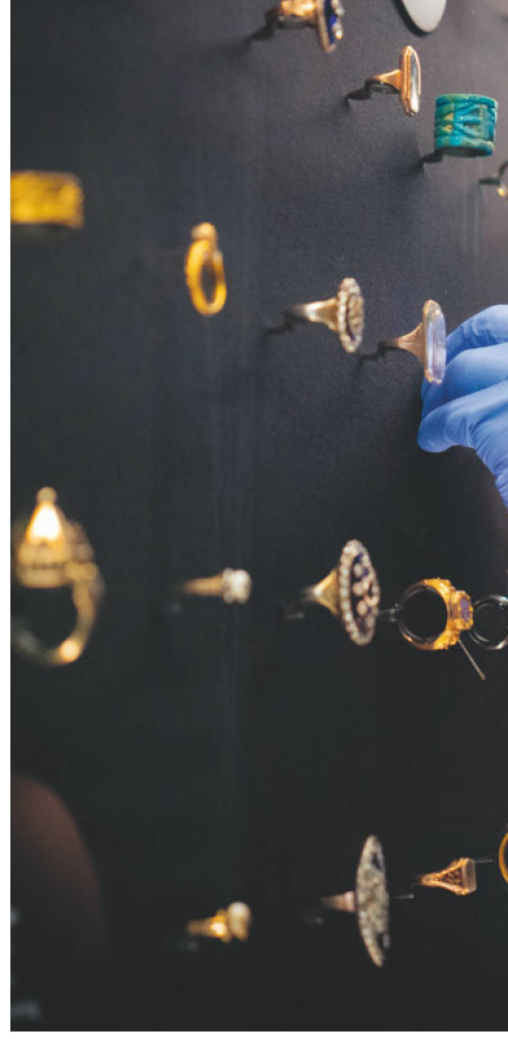
Alle Angaben erfolgen ohne Gewähr für Vollständigkeit oder Richtigkeit. Es wird keine Haftung übernommen für Schäden durch die Verwendung von Informationen aus diesem Online-Angebot oder durch das Fehlen von Informationen. Dies gilt auch für Inhalte Dritter, die über dieses Angebot zugänglich sind.

Ein Dienst der *ETH-Bibliothek*
ETH Zürich, Rämistrasse 101, 8092 Zürich, Schweiz, www.library.ethz.ch

<http://www.e-periodica.ch>

SCHWEIZERISCHEES NATIONAALMUS
EUM. MUSEE NATIONAL SUISSE. MU
SEO NAZIONALE SVIZZERO. MUSEO
M NAZIONALE SVIZZER.

Rapport de gestion 2019.





2

1 Installation de la collection de bagues Alice et Louis Koch pour la nouvelle exposition de la collection au Musée national Zurich.

2 Apéritif servi lors du vernissage de « La Suisse ailleurs » au Forum de l'histoire suisse Schwytz.

3 Station photo des artistes de mickry3 lors de la Longue nuit des musées de Zurich.

4 Manteaux, vestes et chapeaux des conseillères et conseillers fédéraux participant à la session « extra muros » du gouvernement au Musée national.

5 Visite guidée des ruches lors du « Rendez-vous au jardin » au Château de Prangins.

6 Leo, personnage imaginaire de l'« Illuminarium », admire les costumes en papier dans la salle Lochmann.



1



3



4



5



6