

Objektyp: **BackMatter**

Zeitschrift: **Rorschacher Neujaersblatt**

Band (Jahr): **3 (1913)**

PDF erstellt am: **10.08.2024**

Nutzungsbedingungen

Die ETH-Bibliothek ist Anbieterin der digitalisierten Zeitschriften. Sie besitzt keine Urheberrechte an den Inhalten der Zeitschriften. Die Rechte liegen in der Regel bei den Herausgebern.

Die auf der Plattform e-periodica veröffentlichten Dokumente stehen für nicht-kommerzielle Zwecke in Lehre und Forschung sowie für die private Nutzung frei zur Verfügung. Einzelne Dateien oder Ausdrucke aus diesem Angebot können zusammen mit diesen Nutzungsbedingungen und den korrekten Herkunftsbezeichnungen weitergegeben werden.

Das Veröffentlichen von Bildern in Print- und Online-Publikationen ist nur mit vorheriger Genehmigung der Rechteinhaber erlaubt. Die systematische Speicherung von Teilen des elektronischen Angebots auf anderen Servern bedarf ebenfalls des schriftlichen Einverständnisses der Rechteinhaber.

Haftungsausschluss

Alle Angaben erfolgen ohne Gewähr für Vollständigkeit oder Richtigkeit. Es wird keine Haftung übernommen für Schäden durch die Verwendung von Informationen aus diesem Online-Angebot oder durch das Fehlen von Informationen. Dies gilt auch für Inhalte Dritter, die über dieses Angebot zugänglich sind.

Ein Dienst der *ETH-Bibliothek*
ETH Zürich, Rämistrasse 101, 8092 Zürich, Schweiz, www.library.ethz.ch

<http://www.e-periodica.ch>

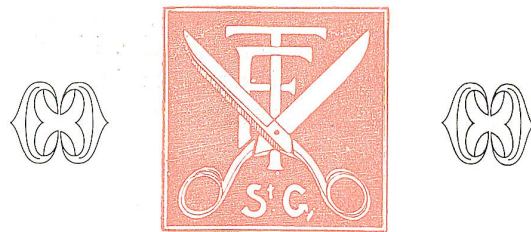
Seiden-Haus
Steiger-Birenstihl

Speisergasse 3 ST.GALLEN Telephon 1438

Seidenstoffe
Sammet, Bänder
Spitzenartikel
Ridicules, Echarpes
Schürzen
seidengewirkte Tücher
abgepasste Unterrock-
Volants
Mercerie-Artikel

THEODOR FREY

Multergasse St. Gallen Multergasse



empfehl ich höflich in guter Qualität und preiswürdig

Leintücher, Bett- und Tischzeug

Hand- und Küchentücher	Baumwollwaren aller Art
Frottierwaren	Dr. Lahmann's Unterkleider
Taschentücher	Kragen und Manchetten
Bettüberwürfe	Herren- u. Damenwäsche
Tee- und Kaffee-Tücher	Tee, Druckstaub etc.

Töchter- u. Braut-Ausstattungen

Waffen- und Sport-Magazin
C. Widmer, Büchsenmacher, St. Gallen

Telephon 2445 Rorschacherstrasse 52 Telephon 2445

Präzisions- u. Jagdwaffen

für Hoch- und Niederjagd



Revolver
und Pistolen

Flobert
in allen Preislagen

Grosses Lager in
sämtlicher Munition

Jagd-Utensilien

Berg- und Wintersport-Artikel
Werkstätte für Neuanschaffung und Reparaturen

Theodor Federer & Cie.

Telephon 203 > Hafenplatz > Gegründet 1830

Grösstes Lager in
Damen-Kleiderstoffen am Platze

Reichhaltiges Sortiment in
Damen- und Kinder-Konfektion

Peluche- & Inlaid-
Linoleum- & Cord-Matting- und
Cocos-Teppichen

Bettfedern, Flaum und fertigen
Betten

Damenwäsche und Schürzen

CORSETS Marke P. D. Pariser Modelle



Ravensburger Tor in Wangen i. Allgäu.

Illustrationsprobe aus „Bodensee und Rhein“



*Abonnements à 4 Fr. pro Saison (April - September) nimmt entgegen der Verlag
E. Löpfe-Benz in Rorschach.*

REINER HAFER-CACAO

Marke Weisses Pferd

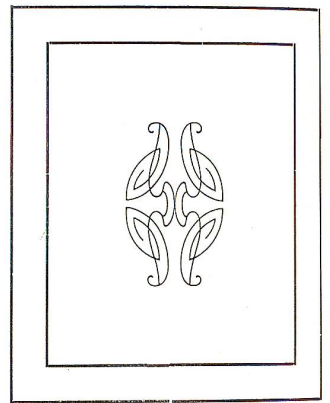
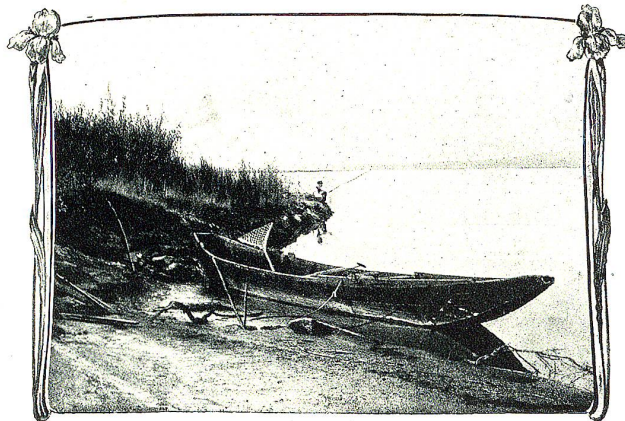
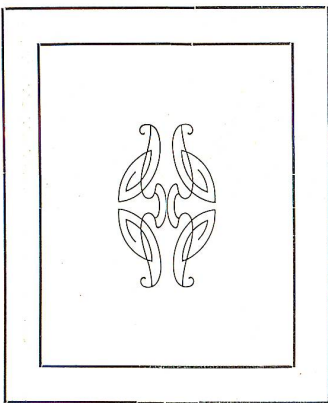
Seit 20 Jahren anerkannt als zu-
trüglichstes Frühstück von unvergleichlichem
Nährwert für Kinder und Erwachsene, be-
sonders für ältere, schwächliche Personen
oder an Verdauungsstörungen Leidende.



Grösster Verkauf in der Schweiz, daher
immer frische Ware! Vor den zahlreichen
minderwertigen Nachahmungen, zum Teil in
täuschend ähnlichen Packungen wird
dringend gewarnt.

Nur echt in roten Cartons, 27 Würfel = 54 Tassen à Fr. 1.30
„ Paqueten, Pulverform = 54 „ „ „ 1.20

Ueberall zu haben.



Cigaretten ✕ *Tabac*
en gros ◆◆◆◆◆◆◆◆◆◆ *en détail*
✕ *Grösstes Lager* ✕
modernster Pfeifen
Petersen ✕ ✕ *Ropp*
Bruyère ✕ ✕ ✕ ✕ ✕
Meerschaum, Türk.
Pfeifen, Calabasch

Carl Hedinger
Cigarren-Import
= *Rorschach* =

E. BRUGGER

Ernst Straub's Nachf.

Eisenhandlung ◆◆ Rorschach

TELEPHON Nr. 120

Empfehle mein gut assortiertes Lager
in
Haushaltungs-Artikeln
Stahlwaren
Kleineisenwaren.

Grosses Lager
in
Werkzeugen
für Holz- und Metallbearbeitung
Bau- und Möbelbeschlag.

W. KNORR & C^{ie.} A.-G.

Marienbergstraße 5 • RORSCHACH • Telephon Nr. 383

Geflügel und Wildpret

Feine Wurstwaren

Schinken roh und gekocht

Fisch- und Fleischkonserven



Gemüse- und Obstkonserven

Konfituren und Sirupe

Gedörrte Früchte

Liqueure und Spirituosen

Comestibles • Delikateessen

Nicht die Freude, noch die Plage
Schiebe du zum andern Tage,
Sondern thu' die beiden ab,
Frisch im Nu, wie Gott sie gab.
Denn wie du sie willst verschieben,
Wird die Freude dir zerfliegen,
Und die Plage weggerückt,
Hat nur länger dich gedrückt.
Darum beide, aufgeschoben,
Sind so gut wie aufgehoben;
Denn die eine ist nicht mehr
Und die andre doppelt schwer.
Pflücke Luft, eh' sie verblühet
Und thu ab, was dich bemühet,
Daß es dich nicht weiter müht;
So ist doppelt Luft entblüht.

Rüchert.

Ernst ist der Anblick der Notwendigkeit,
Nicht ohne Schauer greift des Menschen
Hand

In des Geschick's geheimnisvolle Urne.
Schiller.



„STORMPROOF“

ELEGANTER SPORTRUT

EMPFIEHLT
IN SCHÖNER AUSWAHL

JOS. MOSER
RORSCHACH

Der Regen strömt, die Sonne scheint,
Es geht bergauf, es geht bergab.
Ich denke Sie, die mich nur meint,
Sie, die mir ihre Treue gab.

Was gehst du suchend durch das Land,
Du Müder mit ergrautem Bart?
Ich suche nicht, was ich schon fand,
Ich suche nicht, was mir schon ward.

Ich bin noch frisch, ich bin noch jung,
Die Welt ist kalt und ohne Luft,
Ich hab daheim der Freude genug,
Es wird mir warm an ihrer Brust.

R. v. Chamisso.

Die Standhaftigkeit, welche wir bei
Jedermann loben, der Widervärtigkeiten
zu ertragen versteht, tadeln wir an unsern
nächsten Angehörigen, wenn sie unsere Lei-
den gleichfalls standhaft ertragen.

Montaigne.

Frei geht das Unglück durch die ganze
Erde.
Schiller.

Joh. Egli • Rorschach
z. Weinburg

Telephon
292



Telephon
292

Möbelexpedition und Transport

Rascheste Bedienung bei mässigen Preisen.

Draht- und Hanfseil-Fabrikation

Franz Wisiak

Telephon 298 .. Rorschach .. Telephon 298

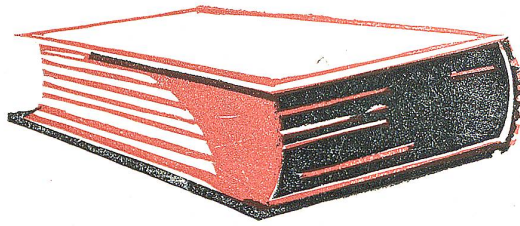
Krahnenseile
Flaschenzugseile
Aufzugseile
Transmissionsseile
Schifftauwerk

Packstricke
Packchnüre
Drahtwafseile
Bürstenwaren
Fischereiartikel

BUCHDRUCKEREI E. LÖPFE-BENZ, RORSCHACH

Visit-, Verlobungs- und Vermählungs-Karten, Rechnungsfomulare, Zirkulare, Diplome, Adress- und Einladungskarten, Programme, Statuten, Memoranden, Geschäftsberichte etc.

GESCHMACKVOLLE AUSFÜHRUNG



Formulare aller Art, Gutachten, Broschüren, illustrierte Werke, Kataloge und Zeitungen, Prospekte, Ansichtskarten, Reiseführer, Prachtwerke, Festschriften, Pläne, Wertpapiere etc.

CIVILE PREISE

SPEZIALITÄT: KOPIER-, DREI- UND MEHRFARBENDRUCKE ◊ KÜNSTLERISCHE ENTWÜRFE

C. MAURER'S

Café ◊ Konditorei ◊ Bäckerei

RORSCHACH

Modernes, freundliches Lokal mit Garten.

Beim Hafnenbahnhof, oberhalb der Post, Signalstr. 8.

Reichhaltige Erfrischungskarte

Kaffee · Tee · Chocolate

Komplett — Portion oder Tasse — Alkoholfreie Weine.

Limonaden, Sirups, ff. Liköre.

Täglich frische, der Saison entsprechende
ff. Torten

Dessert, Kuchen und Backwerk, engl. Cakes usw.

Chocolate

nur bestrenommierte schweizerische Marken.

Freundliche aufmerksame Bedienung

TELEPHON 314

C. Maurer.

CARL FREI & CO
RORSCHACH & WINTERTHUR

erstellen
Etagen-Heizungen
Zentral-Heizungen
jeden Systems.
Warmwasser-Anlagen
• BESTE REFERENZEN •

Robert Kläger, Uhrmacher, Rorschach

Hauptstrasse 30, gegenüber dem Rathaus

Uhren-, Gold- und Silberwaren-Handlung.

Reichhaltiges Lager in Damen- und Herrenuhren
in Gold, Silber, Tula und Metall in allen Preislagen.

Moderne Zimmeruhren, Stand- und Wanduhren, Regulateure, Freischwinger, Wecker etc. — Lager und alleiniger Vertreter der berühmten Präzisions-Uhr „Zenith“ für Rorschach und Umgebung.

Wohlfallortiertes Lager in Bijouterien, wie: Ringe, Ketten, Armbänder, Brofchen, Medaillons, Colliers, Ohringe etc.

Reparaturen aller Art Uhren und Goldwaren werden prompt, solid und gewissenhaft ausgeführt unter voller Garantie bei billiger Berechnung.

Mitglied der Rabatt-Vereinigung.

Eine Nähmaschine

SINGER

neues Modell ist ohne Zweifel ein nützliches und angenehmes **Fest-Geschenk**

WELT-AUSSTELLUNGEN in Paris, St. Louis, Mailand, Brüssel, Turin GRANDS PRIX, die höchsten erteilten Auszeichnungen.

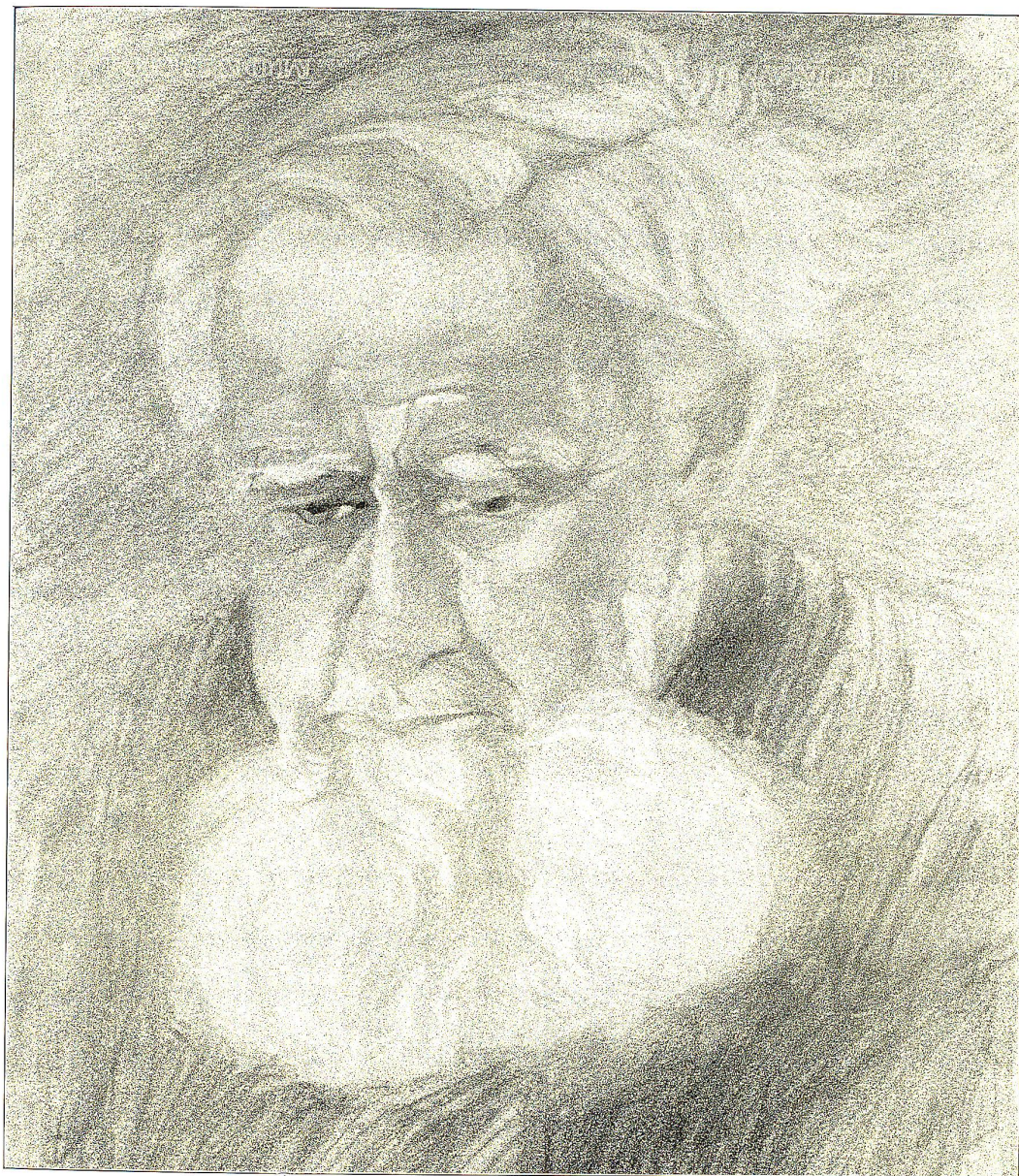
Ein unwiderlegbarer Beweis der vorzüglichen
Qualität der

Singer-Nähmaschinen

Die neuesten Verbesserungen. — Sehr günstige Zahlungsbedingungen.

Compagnie Singer: St. Gallen

Börsenplatz :: Schmiedgasse



Charakterkopf aus Altenrhein.

Zeichnung von W. FURRER, Rorfach.

Duplex-Autotypie-Druck, ausgeführt von der Buch- und Kunstdruckerei E. Löpfe-Benz, Rorfach.

Cliché von Meisenbach Riffarth & Co., München.

1913 ❁ KALENDER ❁ 1913

JULI		AUGUST		SEPTEMBER	
D	1 Theobald	F	1 Petri Ktf.	M	1 Verena
M	2 Mar.Heims.	S	2 Gustav ☉	D	2 Absalon
D	3 Kornelius	S	3 Josias, Aug.	M	3 Theodos
F	4 Ulrich ☉	M	4 Dominik	D	4 Rosalie
S	5 Balthasar	D	5 Oswald	F	5 Herkules
S	6 Esajas	M	6 Sixt.	S	6 Magnus
M	7 Joachim	D	7 Heinrike	S	7 Regina ☽
D	8 Kilian	F	8 Ziriak, Em.	M	8 Mar. Geb.
M	9 Zirill	S	9 Roman ☽	D	9 Egidi
D	10 7 Brüder ☽	S	10 Laurenz	M	10 Sergius
F	11 Rahel	M	11 Gottlieb	D	11 Regula
S	12 Nathan	D	12 Klara	F	12 Tobias
S	13 Sch.-E.-F.	M	13 Hippolit	S	13 Hektor
M	14 Bonavent.	D	14 Samuel	S	14 †Erhöhung
D	15 Margaretha	F	15 Mar. Him.	M	15 Fortun. ☉
M	16 Bertha	S	16 Rochus ☉	D	16 Joel
D	17 Lydia	S	17 Liberat	M	17 Fronfast.
F	18 Hartm. ☉	M	18 Amos	D	18 Rosa
S	19 Rosina	D	19 Sebald	F	19 Januar
S	20 Skapulf.	M	20 Bernhard	S	20 Innozens
M	21 Arbogast	D	21 Privat	S	21 Eidg. Bttg.
D	22 Mar. Magd.	F	22 Alphons	M	22 Mauriz
M	23 Elsbeth	S	23 Zachäus	D	23 Thekla ☾
D	24 Christina	S	24 Bartholo.	M	24 Lib., Rob.
F	25 Jakob	M	25 Ludwig ☾	D	25 Kleophas
S	26 Anna ☾	D	26 Severin	F	26 Ziprian
S	27 Magdalena	M	27 Gebhard	S	27 Kosmus
M	28 Pantaleon	D	28 Augustin	S	28 Wenzeslaus
D	29 Beatrix	F	29 Joh. Enth.	M	29 Michael
M	30 Jakobeä	S	30 Adolf	D	30 Hierony. ☉
D	31 German	S	31 Rebekka ☉		
OKTOBER		NOVEMBER		DEZEMBER	
M	1 Remigi	S	1 Aller Heil.	M	1 Longin
D	2 Leodegar	S	2 Aller Seel., Ref.-F.	D	2 Xaver
F	3 Leonz	M	3 Theophil	M	3 Luzius
S	4 Franz	D	4 Sigmund	D	4 Barbara
S	5 Rosenk.-F.	M	5 Malach. ☽	F	5 Abigail ☽
M	6 Angela	D	6 Leonhard	S	6 Nikolaus
D	7 Judith ☽	F	7 Florenz	S	7 Enoch, Agn.
M	8 Pelagius	S	8 Klaudius	M	8 Mar. Emp.
D	9 Dionis	S	9 Theodor	D	9 Willibald
F	10 Gideon	M	10 Louisa	M	10 Walter
S	11 Burkhard	D	11 Martin	D	11 Damas
S	12 Gerold	M	12 Emil	F	12 Ottilia
M	13 Kolman	D	13 Wibrath	S	13 Luzia ☉
D	14 Hed., Kalixt	F	14 Friedrich ☉	S	14 Nikasius
M	15 Theresia ☉	S	15 Leopold	M	15 Abraham
D	16 Gallus	M	16 Othmar	D	16 Adelheid
F	17 Justus	D	17 Berthold	M	17 Fronfast.
S	18 Lukas	M	18 Eugen	D	18 Wunibald
S	19 Ferdinand	D	19 Elisabeth	F	19 Nemesi
M	20 Wendelin	M	20 Kolumban	S	20 Achilles ☾
D	21 Ursula	D	21 Mar. Opi. ☾	S	21 Thomas
M	22 Kordula ☾	S	22 Cäcilia	M	22 Florian
D	23 Maximus	S	23 Klemens	D	23 Dagobert
F	24 Salome	M	24 Salesi.	M	24 Adam
S	25 Krispin	D	25 Katharina	D	25 Christtag
S	26 Amand	M	26 Konrad	F	26 Stephan
M	27 Sabine	D	27 Jeremias	S	27 Joh. Ev. ☉
D	28 Simon, Judä	F	28 Noah ☉	S	28 Kindleint.
M	29 Narziss. ☉	S	29 Agrikol.	D	29 Jonathan
D	30 Alois	S	30 1. Advent	M	30 David
F	31 Wolfgang				31 Sylvester