

Die Arbeitslosenbewegung in Rorschach vom 1. Januar 1921 bis 21. November 1921

Objektyp: **Group**

Zeitschrift: **Rorschacher Neujahrsblatt**

Band (Jahr): **12 (1922)**

PDF erstellt am: **09.08.2024**

Nutzungsbedingungen

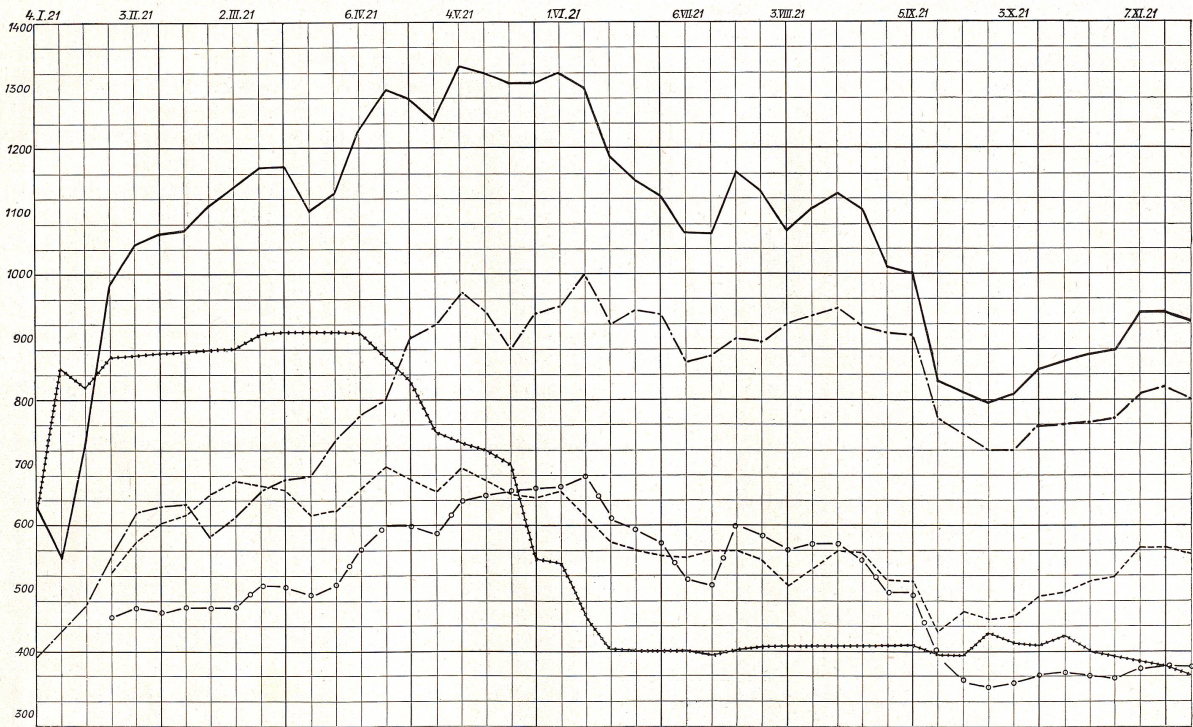
Die ETH-Bibliothek ist Anbieterin der digitalisierten Zeitschriften. Sie besitzt keine Urheberrechte an den Inhalten der Zeitschriften. Die Rechte liegen in der Regel bei den Herausgebern.

Die auf der Plattform e-periodica veröffentlichten Dokumente stehen für nicht-kommerzielle Zwecke in Lehre und Forschung sowie für die private Nutzung frei zur Verfügung. Einzelne Dateien oder Ausdrucke aus diesem Angebot können zusammen mit diesen Nutzungsbedingungen und den korrekten Herkunftsbezeichnungen weitergegeben werden.

Das Veröffentlichen von Bildern in Print- und Online-Publikationen ist nur mit vorheriger Genehmigung der Rechteinhaber erlaubt. Die systematische Speicherung von Teilen des elektronischen Angebots auf anderen Servern bedarf ebenfalls des schriftlichen Einverständnisses der Rechteinhaber.

Haftungsausschluss

Alle Angaben erfolgen ohne Gewähr für Vollständigkeit oder Richtigkeit. Es wird keine Haftung übernommen für Schäden durch die Verwendung von Informationen aus diesem Online-Angebot oder durch das Fehlen von Informationen. Dies gilt auch für Inhalte Dritter, die über dieses Angebot zugänglich sind.



Die Arbeitslosenbewegung in Rorschach vom 1. Januar 1921 bis 21. November 1921.

graphisch dargestellt nach den Wochenrapporten des Arbeitsamtes von Dr. A. Engelsperger.

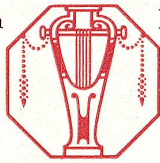
Erläuterungen: Jeder $\frac{1}{2}$ cm in der Breite bedeutet die Bewegung in der Berichtswoche. Jede 2,5 mm in der Höhe bedeuten 20 Personen. Raumsparnis wegen beginnt die Skala mit der Grundzahl 300. — Die Darstellung zeigt, dass der Höchststand in die Monate Mai und Juni fällt, dass aber für den Umfang der Not nicht blos die Höhe der Kurven, sondern vor Allem die ungeheure lange Zeitdauer der Notlage in Betracht gezogen werden muss. — Im Monat September schien plötzlich eine Erleichterung einzusetzen. Die Bewegung hielt nicht an, da im Okt./Nov. neue Entlassungen in der Metallbranche eintraten. Daher die Tatsache, dass sich die Kurven für männliche und weibliche Arbeitslose vom Monat Oktober an verschieden entwickeln. — Aus den letzten Wochenrapporten zu schliessen, scheint für einmal wieder der Höchststand erreicht zu sein. Am Schlusse der Berichterstattung, 21. Nov. 1921, haben wir genau total Arbeitslose 924 (männliche 551, weibliche 373), Unterstützte 802 (männliche 489, weibliche 313), teilweise Arbeitslose 373.

- Ganz Arbeitslose.
- Teilweise Arbeitslose.
- Unterstützte Arbeitslose.
- Männliche ganz Arbeitslose.
- Weibliche ganz Arbeitslose.

H. Geberts Musikhaus

Rorschach

Kronenplatz



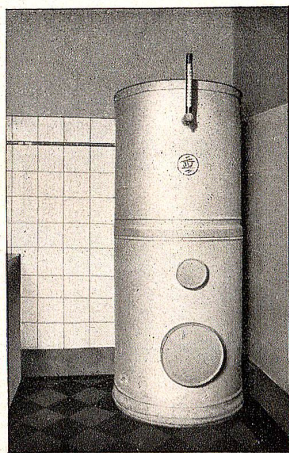
Spezial-Atelier für Violinen, Lauten, Gitarren,
Mandolinen, Bogen und Etais, Saiten, Musikalien.
Unterrichtserteilung in verschiedenen Instrumenten
Reparaturen sämtlicher Instrumente.

Delikatessengeschäft

B. Hollenstein-Elsener

Kronenplatz, Rorschach

Spezialität in stets frischem Aufschnitt, prima
Bindefleisch, sämtliche Sorten Sardinen und Ton.
Alle Arten Conserven und Syrups. Diverse Tees
und Chocolats. Feine Flaschenweine u. Liqueurs
(Bols, Benediktine, Meginat). Edten Zuger Kirsch.



Installations-Werke A.G.

vormals KARL FREI & Cie., A.G.

Rorschach und Winterthur

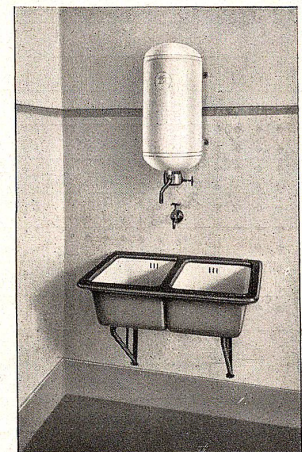
119 Telephon 125

*Elektrische
Licht-, Koch- u. Motor-Anlagen
Klingel- und Telephon-Anlagen*

Spezialität

**Elektrische Warm-Wasser-Anlagen
und Elektrische Kirchenheizungen**

Kostenvoranschläge und Ingenieur-Besuche kostenlos und unverbindlich.



Ludwig Meister

Flaschner

Rorschach — Blumenstrasse 4

Telephon No. 433

Empfehle mich für alle in mein Fach
einschlagenden Arbeiten.

Carl Widmer

Mech. Schlosserei

Kirchstrasse 10 a

Rorschach

Telephon 566

Eisenkonstruktionen, Kunstschlosserarbeiten,
Kochherde, Wärmeschränke, Kassenschränke
und eiserne Möbel etc.

Autogenes Schweißen und Schneiden.

Prompte Bedienung

Solide Ausführung