

Zeitschrift: Rorschacher Neujahrsblatt
Band: 22 (1932)

Titelseiten

Nutzungsbedingungen

Die ETH-Bibliothek ist die Anbieterin der digitalisierten Zeitschriften. Sie besitzt keine Urheberrechte an den Zeitschriften und ist nicht verantwortlich für deren Inhalte. Die Rechte liegen in der Regel bei den Herausgebern beziehungsweise den externen Rechteinhabern. [Siehe Rechtliche Hinweise.](#)

Conditions d'utilisation

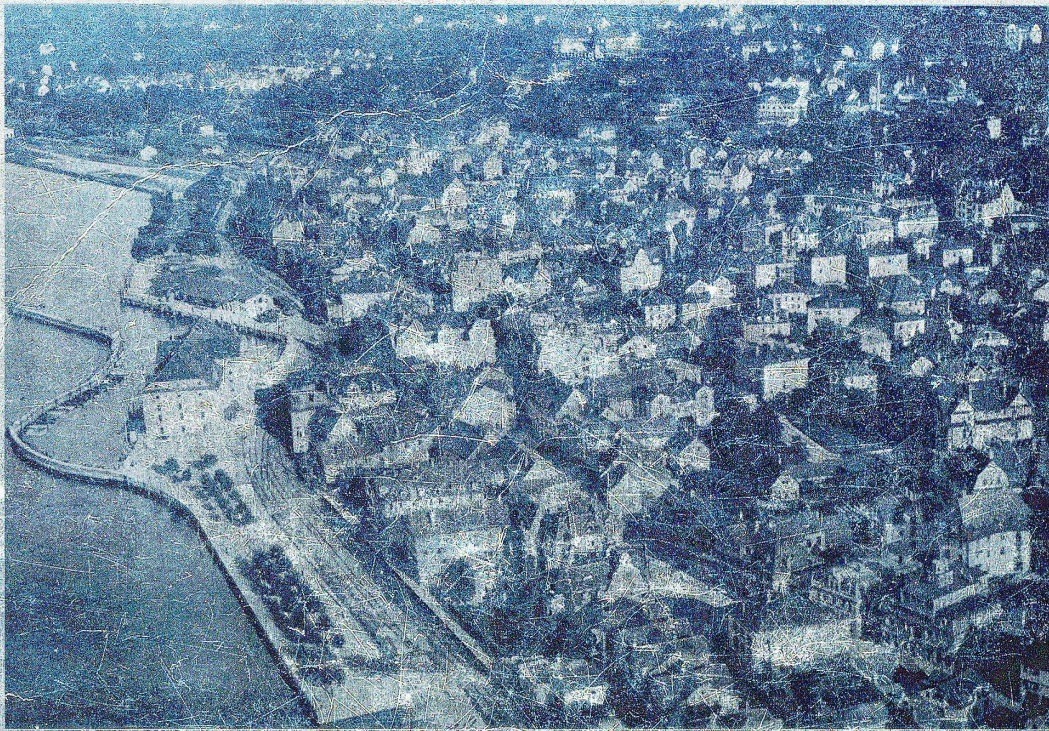
L'ETH Library est le fournisseur des revues numérisées. Elle ne détient aucun droit d'auteur sur les revues et n'est pas responsable de leur contenu. En règle générale, les droits sont détenus par les éditeurs ou les détenteurs de droits externes. [Voir Informations légales.](#)

Terms of use

The ETH Library is the provider of the digitised journals. It does not own any copyrights to the journals and is not responsible for their content. The rights usually lie with the publishers or the external rights holders. [See Legal notice.](#)

Download PDF: 13.10.2024

ETH-Bibliothek Zürich, E-Periodica, <https://www.e-periodica.ch>

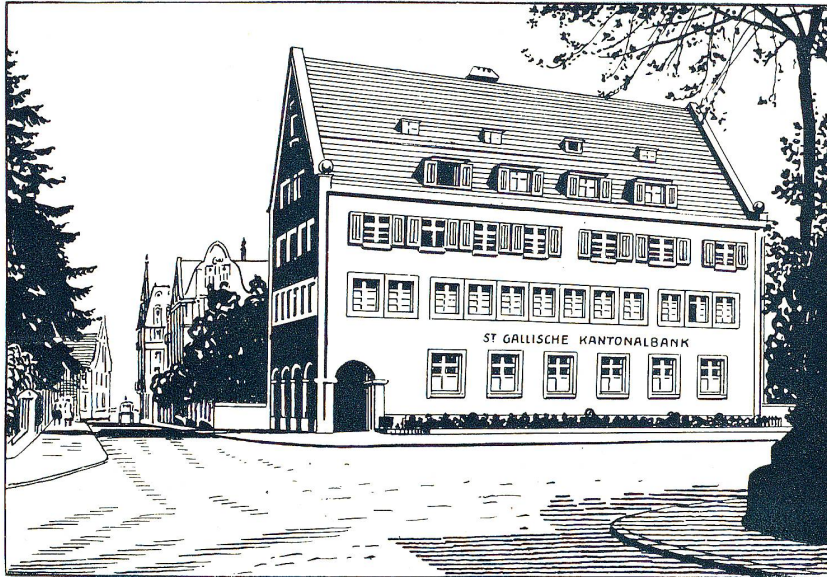


**RORSCHACHER
NEUJAHRBLATT
SCHREIBMAPPE**

**E. LÖPPE-BENZ, RORSCHACH
DRUCK UND VERLAG 1932**

ST. GALLISCHE KANTONALBANK

Staatsgarantie



FILIALE RORSCHACH

Wir besorgen

alle in das Bankfach einschlagenden
Geschäfte

und empfehlen uns insbesondere für

die Vermittlung von Kapitalanlagen
die Aufbewahrung von Wertsachen
in offenen und verschlossenen Dépôts

die Vermietung von Schrankfächern
in unserer neuen feuer- und einbruchsicheren,
aufs Modernste eingerichteten Tresoranlage.

Reglemente stehen zur Verfügung.

Strengste Diskretion.

AGENTUREN: ST. MARGRETHEN, RHEINECK, THAL



Blick auf Rorschach vom «Rietli» aus. (Phot. Labhart, Rorschach.)

**Rorschacher
Neujahrsblatt 1932
Schreibmappe**

**Druck und Verlag :
E. Löpfe-Benz, Rorschach**



B. GUTENSOHN, 1931

WINTER

Nach einer Bleistiftzeichnung von B. Gutensohn.