

**Zeitschrift:** Rorschacher Neujahrsblatt  
**Band:** 24 (1934)

## **Werbung**

### **Nutzungsbedingungen**

Die ETH-Bibliothek ist die Anbieterin der digitalisierten Zeitschriften. Sie besitzt keine Urheberrechte an den Zeitschriften und ist nicht verantwortlich für deren Inhalte. Die Rechte liegen in der Regel bei den Herausgebern beziehungsweise den externen Rechteinhabern. [Siehe Rechtliche Hinweise.](#)

### **Conditions d'utilisation**

L'ETH Library est le fournisseur des revues numérisées. Elle ne détient aucun droit d'auteur sur les revues et n'est pas responsable de leur contenu. En règle générale, les droits sont détenus par les éditeurs ou les détenteurs de droits externes. [Voir Informations légales.](#)

### **Terms of use**

The ETH Library is the provider of the digitised journals. It does not own any copyrights to the journals and is not responsible for their content. The rights usually lie with the publishers or the external rights holders. [See Legal notice.](#)

**Download PDF:** 15.10.2024

**ETH-Bibliothek Zürich, E-Periodica, <https://www.e-periodica.ch>**

# SCHWEIZERISCHER BANKVEREIN RORSCHACH



AKTIENKAPITAL UND RESERVEN

214 MILLIONEN FRANKEN

BASEL  
ZÜRICH  
ST. GALLEN  
GENÈVE  
LAUSANNE  
LA CHAUX-DE-FONDS  
NEUCHÂTEL  
SCHAFFHAUSEN  
LONDON

ZWEIG-  
NIEDERLASSUNGEN:

BIEL  
CHIASO  
HERISAU  
LE LOCLE  
NYON

AGENTUREN:

AIGLE  
BISCHOFZELL  
MORGES  
LES PONTS  
LONDON (Westend)

## WIR EMPFEHLEN

uns zur Eröffnung von Creditoren-Rechnungen mit und ohne Kündigungsfrist, Checkkonti. Eröffnung von Debitoren-Rechnungen, gedeckt und blanko. Annahme von Geldern auf Einlage- und Depositenhefte. Abgabe von Obligationen unseres Institutes. Geldwechsel, Kauf und Verkauf fremder Noten und Münzen, Einlösung von Coupons und rückzahlbaren Titeln. Entgegennahme von Börsenaufträgen. Besorgung von Subskriptionen und Conversionen. Vermittlung von Kapitalanlagen. Abgabe von Checks und Kreditbriefen auf europäische und überseeische Plätze. Diskontierung und Inkasso von Wecheln. Vorschüsse gegen Hinterlage couranter Wertpapiere zu günstigen Bedingungen.



## Gewiß!

Sie ist sparsam im Betrieb, bequem in der Bedienung, und hat daneben noch viele Vorzüge, die einem erst bewusst werden, wenn man sie im Gebrauch hat. Aber ich rate Ihnen, wählen Sie eine

*Walter  
Pfenninger*

**Heizung**

**Rorschach**

St. Gallerstrasse 15

Tel. 119

## TEPPICHHAUS

A. Scheuermann & Cie. **RORSCHACH**  
Signalstrasse 5

Spezialgeschäft für  
Linoleum . Teppiche . Vorhänge

## Wolle und Handarbeiten

(Anleitung)

**Frau J. Keller-Baumgartner**

Rorschach . Feldmühlestrasse

Qualität  
Preiswürdigkeit  
Auswahl in

**Eisenwaren  
Werkzeugen  
Haushaltsartikel**

**E. BRUGGER**

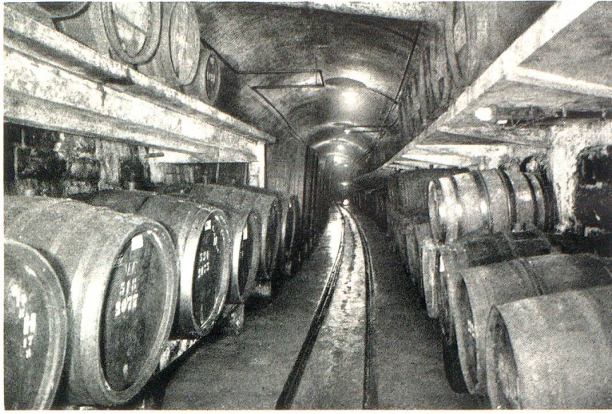
Eisenwarenhandlung  
**R O R S C H A C H**

## Altbekannte Firma

für feine, elegante Herren- und  
Damen-Bekleidung nach Mass

*Ant. Erhard, Rorschach*





Lagerkeller. 135 Meter

## Spezialweine

*der Schweiz und des Auslandes  
in sorgfältiger Auswahl und Pflege*

Lieferungen in Leihfässern, geeichten und  
gewohnten Weinflaschen,

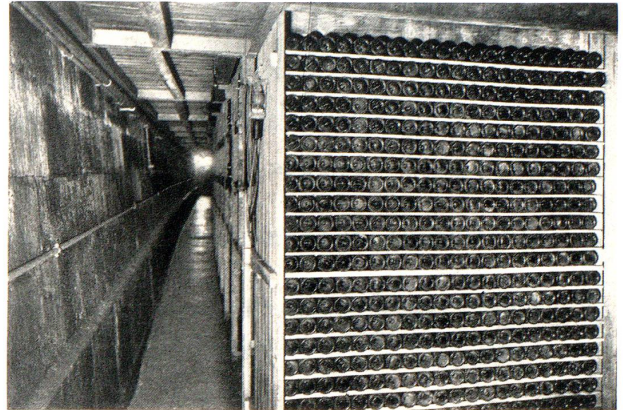
durch die SESA franko Domizil  
Nach beliebiger Auswahl und in jeder Anzahl

# WEINHANDLUNG MARTEL & CO. ST. GALLEN

Bureau und Versandkeller: Vadianstrasse 41

Lagerkeller: Grabenkeller

Telephon No. 88 und 64



Flaschenkeller. 35 Meter

## CONDITOREI-CAFÉ

### MAURER

Signalstr. - Rorschach

Tel. 3.14

Ihr Lieferant für

feine

Desserts

Pralinéés

Hefe-

und

Frühstücksgebäck



## E. KRONERT

Möbeltransport

Heizmaterialien

**RORSCHACH** Thurgauerstrasse

Postcheck IX 2143 . Telephon 117

GLOCKEN-  
GIESSEREI

F. HAMM, STAAD BEI RORSCHACH







Marienbergstr. 8, Postcheck IX 260, Tel. 385

# Schweizerische Genossenschaftsbank Rorschach

St. Gallen . Zürich . Basel

Appenzell . Au . Brig . Fribourg . Genf . Martigny  
Olten . Schwyz . Sierre . Widnau

Einbezahltes Garantiekapital und Reserven 22 000 000 Fr., Bilanzsumme 145 000 000 Fr.

Besorgung sämtlicher in das Bankfach einschlagenden Geschäfte. Kulante und diskrete  
Bedienung. Alle Auskünfte in finanziellen Angelegenheiten bereitwilligst und kostenlos.

## Neue Gärten

Umänderungen . Beratung  
Entwurf . Ausführung  
Unterhalt und Pflege von  
Gärten

Grosse Auswahl in  
Topf- und  
Gruppenpflanzen  
Winterharte  
Blüthenstauden  
Dahlien  
Rosen etc.  
Schnittblumen  
Blumenbinderei  
für Freud und Leid  
Dekorationen

## Math. Wehrli & Sohn

Gartenbaugeschäft  
Wachsbleiche  
Tel. 430 . Rorschach  
Spezialabteilung für  
Grabschmuck u. -Pflege  
beim Zentralfriedhof  
Tel. 542

Elektrische Anlagen  
Gas- und Wasser-Installationen  
Radio-Apparate

Wenden Sie sich vertrauensvoll an

## Binden & Richi

Installationsgeschäft

Rorschach . Löwenstrasse 20

Tel. 750

## H. Reinfried

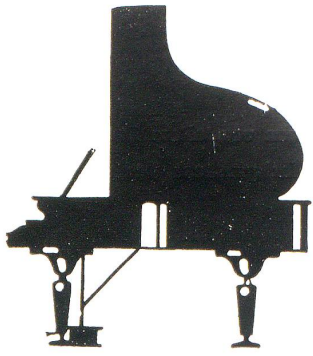
**Sattler- und  
Tapezierer-  
Geschäft**

Rorschach Löwenstr. 21  
Tel. 3.68

Anfertigung  
von Fuhr- und  
englischen  
Pferdegeschirren

Umarbeiten  
von Polstermöbeln  
und Matratzen

Treibriemen-  
Reparaturen  
Auto-Carosserien  
Ski-Bindungen



# PIANOS . FLÜGEL

Schweizerfabrikat ersten Ranges . Höchste Anzeichnungen  
Unübertrefflich in Ton wie in Solidität . Reelle Bedienung  
Mässige Preise . Miete . Tausch . Ratenzahlungen . Stim-  
mungen und Reparaturen fachmännisch . Telephon No. 67

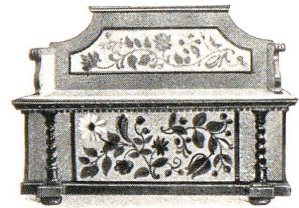
# L . SABEL

VORMALS BIEGER & CIE . PIANOFABRIK RORSCHACH . GEGRÜNDET 1842

Ob Sommer  
Ob Winter

immer die passende  
Herren-Bekleidung  
in Konfektion oder  
Mass

DIE GUTE KLEIDUNG  
VON  
**CAMISASCA**  
RORSCHACH  
OB DER POST-SIGNALSTR. 5



*ALBERT*

**STEIGER**

*MALER . RORSCHACH  
BLUMENSTR. 10*

*DEKORATIONS-, SCHILDER- UND  
FLACHMALEREI, TAPETEN  
WANDSTOFFE, TAPEZIER-  
ARBEITEN. TELEPHON 199*

**Brillanten**

**Juwelen**

**Goldwaren**

**Silberwaren**

**Uhren**

Ankauf und Umändern von altem Schmuck  
Streng reelle und fachgemässe Bedienung

**Fritz Gut**

**St. Gallen**

*Bijoutier*

Marktgasse 7 . beim Vadiandenkmal . Telephon 20.67

**LUDWIG MEISTER**

Spenglerei . Sanitäre Installationen

Rorschach, Blumenstrasse 3 . Telephon 433

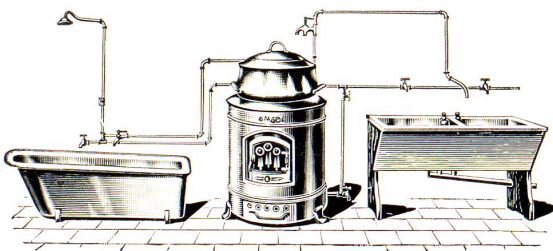
Sorgfältige Ausführung von

Spenglerarbeiten jeder Art, Blech- und Holzzementbedachungen, Kiesklebedächer, Ventilation, Ofenrohren, Ofenaufsätze, Installationen für Wasch- und Badeeinrichtungen, Closetanlagen, Gas- und Wasserinstallation, Reparaturen jeder Art; bei solider Berechnung.

Grosses Lager in

Waschherden, Waschtrögen, Wäsche-Ausschwingmaschinen, Badwannen, Gasbadeöfen, Küppersbusch-Gasherde.

Prospekte und Berechnungen jederzeit gratis.



Sie kaufen vorteilhaft bei

**FRAU EGGMANN**

**PAPETERIE**

z. „Grünen Baum“, Rorschach

Schulartikel . Kirchengesangbücher und Taschen  
Reiseandenken . Schreibgarnituren . Papeterien

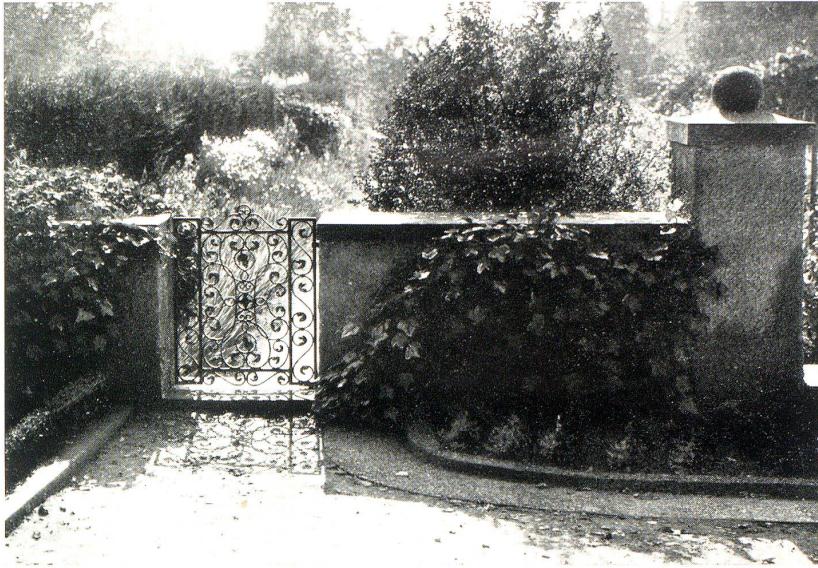
DELIKATESSEN-GESCHÄFT

**FRAU M. RIETSCHY**

beim Kronenplatz

Rorschach . Hauptstrasse 91 . Tel. 230





G  
Ä  
R  
T  
E  
N

**FRITZ KLAUSER** ◆

GARTENARCHITEKT . RORSCHACH

Hochwertige  
schwarze und bunte

**Druckfarben**

für die gesamte graphische  
Industrie

**Chr. Hostmann-Steinberg  
Farben A-G**

Tel. 32.542

**Zürich 2**  
Waffenplatzstrasse 12

**Obst . Südfrüchte . Gemüse**

empfiehlt in bester Qualität

**E. Seeber . Rorschach**

Neugasse . Telefon Nr. 94

**Federer**

KLEID

VIELE JAHRE WIE NEU

Seiden- und Kleiderstoffe  
Pelz und Plüsch . Mercerie  
Strümpfe und Handschuhe

**A. Tschopp**  
**Rorschach**

Signalstrasse

---

# Druckfarben

für Buchdruck  
Steindruck  
Offsetdruck  
Tiefdruck  
Farben für  
Spezialzwecke  
Sämtliche  
Druckhilfsmittel

**Gebr. Hartmann A.-G.**  
Druckfarbenfabrik Oerlikon-Zürich

---

Am besten  
und Vorteilhaftesten  
kaufen Sie bei

**Dosenbach**

**Rorschach . Kronenplatz**

*Corset-Spezialhaus*

**M. DIX-WAGNER**

**RORSCHACH**

Kirchstrasse 14 . Telefon 577

*Spezialität: Spezialformen für starke Damen*

Krampfaderstrümpfe

nach Mass und am Lager, mit und ohne Gummi

Leibbinden jeder Art

**Ihre Amateurcopien**

und

**Meine Portraitarbeiten**

werden mit der gleichen Sorgfalt ausgeführt

*H. Labhart*

PHOTOGRAPHISCHES ATELIER

BEIM LANDHAUSPLATZ



## Sorgfältige Ausführung ärztlicher Verordnungen



*C. Rothenhäusler A.G.*

# ENGEL-APOTHEKE

Rorschach . Hauptstrasse 49

Fabrikation erstklassiger  
pharmazeutischer  
Spezialitäten  
wie

**HAIMERGON**

Stärkungsmittel

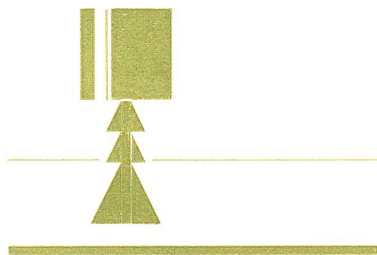
**MEERRETTIG-  
SIRUP**

gegen Husten u.s.w.

Artikel zur  
Säuglings- und  
Krankenpflege

**TOILETTE-ARTIKEL**

Telephon 4



## K. Wiesner-Aeberli

Kettenhaus . Rorschach

**Moderne**

**Beleuchtungskörper**

**Seidenschirme**

**Drahtgestelle**

## PAPETERIE

Telephon 594

**EDELMANN**

Rorschach . vis-à-vis Rathaus

Papeterien . Füllhalter . Lederwaren  
Verschiedene Alben . Geschäftsbücher  
div. Bureauartikel . Schreibmaschinen

Spezialhaus für Anfertigung feiner  
Damengarderobe nach Mass

**HEINRICH CHRIST**

Telephon 567

Rorschach . St. Gallerstrasse 19



# Spezialbeton A-G

Staad (St.Gallen)



# Kunststeinwerke

Telephon N° 2134

Unsere **SPEZIALITÄTEN** in

**Granithartem Basaltolit** sind: Wangentreppen in jeder fertigen Baute nachträglich einmontierbar, Treppen auf Betonrampen montiert . Winkelstufen-Plattenbeläge aller Art, in einfacher Bearbeitung bis feinst geschliffen und poliert . Granitharte Fassadenverkleidungen . Tür- und Fenstereinfassungen . Schalter-, Gepäck- und Zahlstischplatten . Hitzefeste, innere Fenstersimsen . Alle Arten Kunststeine bearbeitet und unbearbeitet.

**Kaminaufsätze „SPEZIAL“**, der **erstklassige, zuverlässigste Rauchsauger**, in schwierigsten Fällen wirkend, solid, schönes Aussehen, wetterfest - bis zu 25 Prozent Heizmaterialersparnis.

## Hotel SCHÄFLE- GARTEN

Tel. 3.47 (alkoholfrei)

### Familien-Café

Säle  
Behagliche  
Fremdenzimmer  
Garage  
Diverse warme und  
kalte Speisen  
Diverse warme und  
kalte Getränke  
ff. Liqueurs  
ff. Pâtisserie  
Pralinées  
Chocoladen  
Freundliche Einladung  
**P. Gubser**

Pensionäre sind  
jederzeit willkommen.



Erstklassige  
**RADIO  
APPARATE**  
Fachmännische  
Bedienung  
**Spezial-  
Werkstätte für  
Reparaturen**  
jeden Systems  
**ANTON  
LISCHER**  
Lindenplatz 5  
v. d. O.T.D. konzres-  
sionierte Radiofirma  
Tel. 9.55 Rorschach

## WITWE RINGER

Rorschach . Neugasse

Telephon 526

Grösste Auswahl

in allen

## GEMÜSE

Spezialitäten

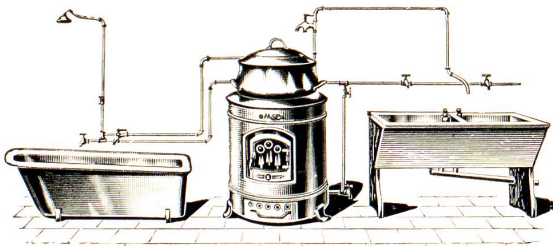
Gemüse- und

Früchte-

Conserven

# Carl Studerus-Stürm, Rorschach

Thurgauerstrasse . Telephon Nr. 261



Bauspenglerei

Gas- und Wasser-Installationen

Gasherde . Waschmaschinen



## HELUAN

Dieser Fellache spinnt für uns die edle Wolle, aus der im fernen Egypten unser beidseitig gleicher, hygienischer Heluan-Teppich von Hand gewirkt wird. Eine sorgfältig zusammengestellte, künstlerisch ausgearbeitete Broschüre über Heluan halten wir zu Ihrer kostenlosen Verfügung bereit.



Teppichhaus

# Schuster

Schuster & Co. St.Gallen Zürich



# Schweizerische Kreditanstalt . St. Gallen



Eröffnung von Rechnungen auf Sicht und mit fester Verfallzeit . Vermittlung  
von Kapitalanlagen . Vermögensverwaltungen . Geldwechsel . Kreditbriefe

Aktienkapital und Reserven      Franken 204 000 000.—



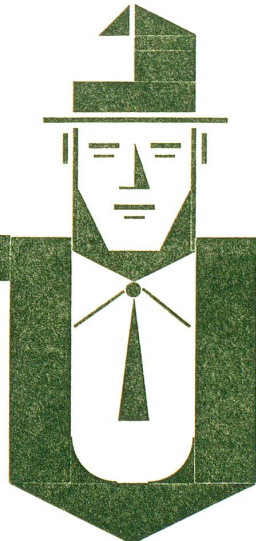


PAPETERIE UND  
BUREAUBEDARF

BUCH- UND  
KUNSTHANDLUNG

# OSKAR MEISEL

RORSCHACH . HAFENPLATZ



I. Spezialgeschäft  
für feine

## H. Bischofberger

Rorschach . Hauptstrasse

## Herrenhüte Herrenwäsche

# Buchbinderei

Spitalstrasse 16 . Tel. 4.71

# V. Stärkle · Rorschach

Spezialhaus für feine Bucheinbände . Lederarbeiten und Prägedruck  
Vergolde- und Prägeanstalt . Kalenderfabrikation . Prompte Bedienung

## Postbureau, Telegraphenbureau und Güter-Expedition Rorschach.

Die Schalter des Postbureau sind geöffnet:

an Wochentagen von 7.30—12.30 Uhr; von 13.30—18.45 Uhr. — Samstags bis 17.00 Uhr.  
an Sonn- und Feiertagen von 9—11 Uhr.

Die Schalterhalle ist für Fachinhaber an Werktagen von 6.00 Uhr bis 22.00 Uhr geöffnet;

an Sonn- und Feiertagen bis 18.00 Uhr.

Die Telephonzentrale und das Telegraphenbureau sind das ganze Jahr Tag und Nacht ununterbrochen geöffnet.

Die Bureau der Güter-Expedition sind geöffnet an gewöhnlichen Wochentagen:

vom 1. April bis 30. November für Frachtgut und Eilgut von 7.00—12.00 und von 13.30—18.00 Uhr.  
vom 1. Dezember bis 31. März für Frachtgut und Eilgut von 7.30—12.00 und von 13.30—18.00 Uhr.

An Samstagen und Vorabenden von eidg. Feiertagen findet die Annahme und Ausgabe von Eil- und Frachtgütern bis 17 Uhr statt.

An Sonn- und allgemeinen Feiertagen können dem raschen Verderben ausgesetzte Eilgüter von 8—12 Uhr in Empfang genommen und aufgegeben werden. Interessenten wollen sich in dieser Zeit beim Gepäckbureau Rorschach-Hafen melden.

Das eidg. Hauptzollamt ist geöffnet: an Wochentagen von 8.00—12.00 und 14.00—18.00 Uhr.

## Brief-Lokal-Rayon

Gewicht 250 Gramm. — Porto 10 Cts.

Altenrhein (Staad)	Frasnacht	Horn	Mörschwil	Rorschacherberg	Steineloh	Vögelisegg
Arbon	Freidorf	Kaien	Oberegg	Schachen-Reute	Thal	Waid, untere
Bauriet (Thal)	Goldach	Kronbühl	Platz (W'hausen)	Speicher	Trogen	Wald (App.)
Berg (St. G.)	Grub (Appenzell)	Lachen	Rehetobel	Speicherschwendli	Tübach	Walzenhausen
Brenden	Grub (St. Gallen)	(Walzenhausen)	Reute (App.)	Staad	Unteregggen	Wienacht-Tobel
(Lutzenberg)	Gupf (Rehetobel)	Lutzenberg	Rheineck	Stachen	Untere Waid	Wittenbach
Buchen (Staad)	Heiden	Mohren (Reute)	Roggwil (Thg.)	Steinach	(Mörschwil)	Wolfhalden
Eggersriet						Zelg, Wolfhalden

## Brief-Grenz-Rayon

Gewicht je 20 Gramm. — Porto 20 Cts. — Postkarten 10 Cts.

Ailingen	Essersatweiler	Haslach	Kippenhausen	Mehrerau	Primisweiler	Schwarzenberg
Aeschach	Ettenkirch	Hatlerdorf	Koblach	Meiningen (V'bg.)	(O.A.Tettngang)	Sigmarszell
Ahausen	Feldkirch	Hefigkofen	Krummbach	Meersburg	Rankweil	Stadel b. Markdorf
Alberschwendli	Fischbach	(Ravensbg.Land)	(Württemberg)	Muntlix	Rappersweiler	Suiz-Röthis
Altach	(Tettngang)	Hemigkofen	Lampertsweiler	Müselbach (V'bg.)	Reutenen	Stetten, Meersbg.
Altenstadt (V'bg.)	Fraxern	Hergensweiler	Langen b. Bregenz	Neuhaus	Reutin	Tettngang
Apilau	Friedrichshafen	Hergetsweiler	Langenargen	(Ravensbg.Land)	Rheindorf	Tisis
Autenweiler	Fussach	Hinteregg	Latterns	Neukirch (Tettng.)	Rickenbach (V'bg.)	Uebersaxen
Batschuns	Gaissau	Höchst	Lauterach	Neu-Ravensburg	Riedetsweiler	Untereisenbach
Bauren	Gattnau	Hohenems	Leitenhofen	Niederstauen	Rieden, Bregenz	Unterreitnau
Bermatingen	Göfis	Hohenweiler	Lindau i. B.	Nofels	Roggenbeuren	Urnau (Baden)
Bodnegg	Goppertsweiler	Hörbranz	Lochau	Nonnenbach	Roggenzell	Valduna
Birkenfeld	Götzis	Jettenhausen	Lustenau	Nonnenhorn	Röthis	Vorkloster
Bregenz	Hagnau	Immenstaad	Mäder	Oberailingen	Schachen, Bad	Wasserburg
Dornbirn	(Bodensee)	Ittendorf	Manzell	Obereisenbach	Scheidegg	Weiler Klaus
Enzisweiler	Hattnau	Kennelbach	Mariabronn	Oberreitnau	Scheffau	Weissenberg
Eirizweiler	Hard	Klaus	Markdorf	Oberteuringen	Schlachters	Wolfurth
Eriskirch	Haselstauden	Kluftern	Meckenbeuren	(O.A.Tettngang)	Schwarzach i. V.	Wildpoltsweiler

# UTO=BLOTTING

das **saugkräftigste, ausgiebigste** Löschpapier ist in verschiedenen Farben und Dicken in allen einschlägigen Geschäften erhältlich.

**Schweizer-Fabrikat.**

Verlangen Sie immer Löschpapier mit Randmarke

**UTO=BLOTTING**

auf dem Bogenrand. Diese Marke gibt Ihnen Gewißheit, das **beste** Löschpapier und zugleich **Schweizer-Fabrikat** zu verwenden.



GRAND-GARAGE . BESTEINGERICHTETE REPARATUR-WERKSTÄTTE

Was willst Du in die Ferne schweifen,  
Sieh' das Gute liegt so nah,

Neue Autos, Taxi, Reifen

Chast bim Steiner Otti ha!

**OTTO STEINER**  
DIPLOMIERTER FACHMANN

Rorschach . Reitbahnstr. 8 . Tel. 222



**DR. L. GERET**

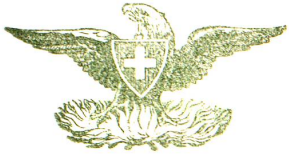
Farben . Lacke . Oele  
Malutensilien  
Chemisch-technische Produkte

Rorschach . Kirchstr. 39  
Telephon 294

**DROGERIE**







# Schweiz. Mobiliar-Versicherungs-Gesellschaft

Gegründet auf Gegenseitigkeit 1826 von der Schweiz. Gemeinnützigen Gesellschaft

Versicherungen gegen Brandschaden, Einbruch-Diebstahl, Wasserleitungsschaden, Glasbruch, Mietzins- u. Betriebsverlust (infolge Feuer u. Explosion)

Agentur für den Bezirk Rorschach: F. LOEPFE-HÖGGER, Postgebäude. Tel. 418

Spezialgeschäft in Lederwaren, Reise- und Sportartikel



## E. WEILENMANN

Portemonnaies . Damenlaschen . Reisetaschen . Brieftaschen . Schul-, Akten- und Musikmappen, Fussbälle etc. Reparaturen prompt und billig.

Sattlerei . Rorschach, Kronenplatz . Tel. 5.62

## Ski- Ausrüstungen





# a) Inland

# POSTTAXEN

Gegenstand	Taxe Rp.	Gegenstand	Taxe Rp.
<b>Briefe, Briefpakete, Geschäftspapiere, verschlossene und unverschlossene kleine Pakete:</b>		Für telegraph. Anweisungen (Höchstbetrag 2000 Fr.) ausserdem die ordentlichen Telegrammgebühren.	
a) bis 250 g (im Ortskreis von 10 km = 10 Rp.)	20	<b>Postchecks:</b>	
b) über 250 bis 1000 g allgemein	30	a) Einzahlungen:	
<b>Postkarten:</b> a) einfache	10	bis 20 Fr.	5
b) doppelte (mit Antwort) Frankozwang	20	über 20 bis 100 Fr.	10
<b>Drucksachen:</b>		„ 100 bis 200 Fr.	15
a) gewöhnliche bis 50 g	5	dazu für je weitere 100 Fr. oder Bruchteil davon bis 500 Fr.	5
über 50—250 g	10	dazu für je weitere 500 Fr. oder Bruchteil davon	10
„ 250—500 g	15	b) Auszahlungen am Schalter der Checkbureau:	
bar- oder maschinenfrankiert mindestens 50 Stück:		bis 100 Fr.	5
bis 50 gr	3	über 100 bis 500 Fr.	10
über 50 bis 100 gr	5	dazu für je weitere 500 Fr. oder Bruchteil	5
b) zur Ansicht (zusammen f. d. Hin- u. Rückweg):		c) Zahlungsanweisungen auf andere Poststellen:	
bis 50 g	10	bis 100 Fr.	15
über 50—250 g	15	über 100 bis 500 Fr.	20
„ 250—500 g	20	dazu für je weitere 500 Fr. oder Bruchteil davon	5
c) im Ausleihverkehr (für Leihsendungen von Zeitschriften und für Bücherleihsendungen öffentl. Bibliotheken) zusammen für den Hin- und Rückweg:		Uebertragungen von einer Rechnung auf die andere (Giro) sind gebührenfrei.	
bis 500 g: Taxe wie unter b) hiervor		<b>Aufgabe von oder Nachfrage nach Postsendungen bei Schalterschluss: für jede Sendung oder bei Massensendungen für jedes Tausend</b>	20
über 500 g — 2½ kg	30	<b>Abholung von Kleinsendungen u. Paketen beim Absender:</b>	
„ 2½ kg — 4 kg	50	1. auf den ordentlichen Bestellgängen	
d) nicht eilige, ohne Adresse, zur Vertragung im Ortszustellkreis einer Poststelle:		a) für jedes Stück bis 5 kg	20
für jedes Stück bis 50 g (Grösse 18×25 cm)	3 <sup>3)</sup>	b) „ „ „ über 5 kg bis 15 kg	40
„ „ „ über 50—100 g ( „ 21×29,7 „)	5 <sup>3)</sup>	c) „ „ „ über 15 bis 25 kg	60
Sendungen über 100 g zahlen gewöhnliche Drucksachentaxe unter a		d) „ „ „ über 25 kg	100
<b>Blindenschriften: für je 1000 g (Höchstgewicht 3 kg)</b>	5	2. Bei Abholung durch besondere Boten: wird die ordentliche Eilbestellgebühr erhoben. Bei Abholung im Abonnement werden ermässigte Gebühren von Fall zu Fall vereinbart.	
<b>Warenmuster:</b>		<b>Zustellung:</b>	
a) gewöhnliche (adressierte): bis 250 g	10	a) von Sendungen über 5 bis 15 kg oder mit Wertangabe über 1000 bis 5000 Fr., sowie für Post- und Zahlungsanweisungen über 1000 bis 5000 Fr.	30
über 250—500 g	20	b) von Sendungen mit höherem Gewicht od. Wert sowie von Post- und Zahlungsanweisungen über 5000 Fr.	50
bar- oder maschinenfrankiert mindestens 50 Stück:		<b>Eilzustellung (Expressen):</b>	
bis 50 gr	5	1. von Kleinsendungen, Post- und Zahlungsanweisungen mit den Beträgen:	
b) ohne Adresse: bis 50 g	5 <sup>2)</sup>	a) im Umkreis von 1½ km oder im gesamten geschlossenen Stadtgebiet	60
über 50 g	3 <sup>3)</sup>	b) für jeden weiteren ½ km mehr	20
Länge 192 mm Breite 136 mm Dicke 5 mm		2. von Stück- und Wertsendungen:	
<b>Zahlungsbefehle und Konkursandrohungen, einschliesslich Rücksendung des Doppels</b>	50	a) im Umkreis von 1½ km usw.	80
<b>Einschreibung für die vorstehenden Sendungen (Briefe nur bis 250 g, Drucksachen nur a) gewöhnliche)</b>	20	b) für jeden weiteren ½ km mehr	30
<b>Gerichtsurkunden (Einschreibung und Rücklieferung des Doppels oder des Empfangscheines an den Absender inbegriffen) bis 1 kg:</b>		<b>Lagerung für jedes Stück bis 15 kg oder bis 5000 Fr. Wertangabe:</b>	
a) gewöhnliche Brieftaxe		a) für die ersten 3 Tage	20
b) Zuschlagstaxe für jede Sendung	50	b) für mehr als 3 bis 7 Tage	40
<b>Rückschein für eingeschriebene Sendungen (Empfangbestätigung des Empfängers)</b>	20	c) für mehr als 7 bis 14 Tage	80
a) bis 250 g	30	d) für mehr als 14 Tage	120
b) über 250 g bis 1 kg	40	Für jedes Stück von höherem Gewicht oder Wert das Doppelte.	
c) „ 1 bis 2½ kg	60	<b>Dringliche Sendungen: Zuschlagsgebühr für jede Sendung (ohne Eilsendungen nur Eilgebühr)</b>	20
d) „ 2½ bis 5 kg	90	<b>Postlagerkarte (gültig 1 Jahr)</b>	50
e) „ 5 bis 7½ kg	120	<b>Rückzugs- oder Adressänderungsbegehren des Absenders</b>	20
f) „ 7½ bis 10 kg	150	<b>Nachsendungs- oder Adressänderungsbegehren des Empfängers:</b>	
g) „ 10 bis 15 kg	200	a) für Nachsendg. innerhalb der Ortschaft v. beliebiger Dauer od. nach einer andern Ortschaft f. eine Woche	20
h) „ 15 bis 50 kg je nach der Entfernung. Auskunft am Postschalter.		b) für Nachsendung nach einer andern Ortschaft wegen Wohnortswechsels od. vorübergehender Ortsabwesenheit des Empfängers von mehr als einer Woche	50
Unfrankiert je 30 Rp. mehr; für Sperrgutsendungen 30% Zuschlag unter Aufrundung auf volle 5 Rp.		c) für ständige Umleitungen von unrichtig adressierten Postsachen monatlich	100
<b>Wertsendungen, Wertangabe unbeschränkt (nebst vorstehender Stücktaxe):</b>		<b>Laufzettel (Nachforschungen)</b>	
a) für Wertangaben bis 300 Fr.	20	a) für gewöhnliche Kleinsendungen	20
b) „ „ über 300 bis 500 Fr.	30	b) für eingeschriebene Sendungen, Geld- und Bankpostaufträge	40
c) dazu für je weitere 500 Fr. oder Bruchteil davon	10	für länger dauernde Nachforschungen in Büchern, bis ½ Stunde	40
<b>Unbestellbarkeitsmeldungen, Verfügung des Absenders</b>	20	dazu für jede weitere halbe Stunde (oder Bruchteil)	100
<b>Nachnahmen (nebst ordentlicher Beförderungstaxe):</b>		<b>Luftpostsendungen. Zuschlagsgebühren:</b>	
für Beträge bis 5 Fr.	15	a) für uneingeschriebene und eingeschriebene Kleinsendungen bis 250 gr	15
„ „ über 5 bis 20 Fr.	20	über 250 gr bis 1 kg	30
dazu für je weitere 20 Fr. oder Bruchteil bis 100 Fr.	10	b) für jede Stück- oder Wertsendung für 1 kg oder Bruchteil davon	40
„ „ „ 100 Fr. oder Bruchteil bis 500 Fr.	30		
für Beträge über 500—1000 Fr.	220		
für Beträge über 1000—2000 Fr. (Höchstbetrag)	260		
Nachnahmescheine (Einlösungsbestätigung)	20		
Dringliche Nachnahmen siehe dringliche Sendungen			
<b>Einzugsaufträge: Taxe der eingeschr. Briefe, dazu eine vom Absender zu entrichtende Einzugsstaxe von</b>	20		
<b>Postanweisungen:</b>			
bis 20 Fr.	20		
über 20 bis 100 Fr.	30		
dazu für je weitere 100 Fr. oder Bruchteil bis 500 Fr.	10		
dazu für je weitere 500 Fr. oder Bruchteil davon (Höchstbetrag 10,000 Fr.)	10		

<sup>1)</sup> Die ermässigten Taxen für bar- und maschinenfrankierte Drucksachen gelten nur für die Formate 18×25 cm; für Sendungen über 50—100 gr sind auch Formate bis 11×30 cm zulässig.

<sup>2)</sup> Für die Beförderung von Drucksachen und Waren-

musterpaketen an Verteilungsstellen ausserhalb des Aufgabebereichs ausserdem die Taxe für Klein- oder Stücksendungen.

<sup>3)</sup> Taxe für gewöhnliche Warenmuster nach Buchstabe a.

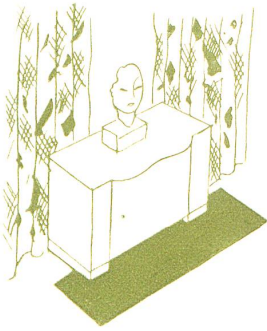


# POSTTAXEN

## b) Ausland

Gegenstand, Gewicht etc.	Taxe Rp.	Höchstmass usw.	Gegenstand	Taxe Rp.	
<b>Briefe</b>			<b>Antwortscheine</b>		
bis 20 g . . . . .	30	45 cm nach jeder Richtung in Rollenform: 75 cm Länge, 10 cm Durchmesser	Verkauf durch die Poststellen, das Stück	40	
für je weitere 20 g . . . . . (im Grenzkreis für je 20 g 20 Rp.) (Höchstgewicht 2 kg)	20		Der Umtausch Ausländischer erfolgt durch die Poststellen gegen Frankomarken im Werte von 30 Rp. Umtauschfrist unbeschränkt.		
<b>Postkarten</b>			<b>Stücksendungen (Pakete):</b>		
einfache . . . . .	20	14,8 cm Länge, 10,5 cm Br. Mindestmass: 10 cm Länge, 7 cm Breite	Taxen und Bedingungen bei den Post- stellen zu erfragen. (Dringliche Pakete kosten dreifache Gewichtstaxe nebst Eilbestellgebühr, wenn sie nicht post- lagernd adressiert sind.)		
doppelte mit bezahlter Antwort . . . . . (im Grenzkreis 20 Rp.)	40		<b>Unbestellbarkeitsmeldungen,</b> Verfügung des Absenders . . . . .	40	
<b>Drucksachen</b>			<b>Nachnahme auf Paketen:</b> ordentliche Beförderungstaxe nebst Nachnahmege- bühr wie für Briefpostsendungen, siehe nebenan.		
für je 50 g . . . . .	5 <sup>1)</sup>	45 cm in jeder Richtung; in Rollenform: 75 cm Länge, 10 cm Durchmesser	<b>Zustellung und Lagerung:</b> Ge- bühren wie bei Inlandsendungen, siehe nebenan.		
(Höchstgewicht 2 kg, für einzeln ver- sandte gedruckte Bände 3 kg)			<b>Eilzustellung (vom Absender zu entrichten):</b> a) für Briefpostsendungen . . . . .	60	
<b>Blindenschriften</b>			b) für Pakete . . . . .	80	
für je 1000 g . . . . .	5	45 cm Länge, 20 cm Breite 10 cm Tiefe; in Rollenform: 45 cm Länge 15 cm Durchmesser	<b>Rückscheine</b>		
(Höchstgewicht 5 kg)			bei Aufgabe der Sendungen . . . . .	40	
<b>Warenmuster</b>			für nachträgliche Begehren . . . . .	80	
für je 50 g . . . . .	5	45 cm in jeder Richtung; in Rollenform: 75 cm Länge, 10 cm Durchmesser	<b>Lauzetteln (Nachforschungen)</b> . . . . .	80	
Mindesttaxe . . . . . (Höchstgewicht 500 g)	10		<b>Adressänderungsbegehren sowie Begehren um Streichung oder Herabsetzung von Nachnahmebeträgen</b> . . . . .	60	
<b>Geschäftspapiere</b>			bei telegraphischen Begehren nur letz- tere über dies Telegrammtaxe.		
für je 50 g . . . . .	5	30 cm Länge, 20 cm Breite, 10 cm Höhe, Wandstärke der Holz- schachteln 8 mm	<b>Rückzugsbegehren</b> . . . . .	60.	
Mindesttaxe . . . . . (Höchstgewicht 2 kg)	30		Bei telegraphischen Begehren nur Tele- grammtaxe.		
<b>Einschreibung aller vorstehenden Sendungen</b> (einschl. Empfangsschein) . . . . .	30		<b>Luftpostsendungen</b>		
<b>Wertbriefe</b>			Taxen und nähere Bedingungen bei den Poststellen zu erfragen.		
bis 20 g . . . . .	30	45 cm nach jeder Richtung; in Rollenform: 75 cm Länge, 10 cm Durchmesser	<b>Es ist unzulässig, Briefpostsendungen un- frankiert oder ungenügend frankiert zu ver- senden, um die Frankierung zu umgehen.</b>		
(im Grenzkreis 20 Rp.)			<b>Unfrankierte oder ungenügend frankierte Drucksachen, Blindenschriften, Warenmuster und Geschäftspapiere werden nicht beför- dert, sie müssen vollständig frankiert sein.</b>		
für je weitere 20 g allgemein . . . . .	20				
dazu Einschreibtaxe . . . . .	30				
und Werttaxe für je 300 Fr. . . . .	30				
(Höchstgewicht 2 kg)					
<b>Wertschachteln</b>					
für je 50 g . . . . .	20				
mindestens aber . . . . .	100				
dazu Einschreibtaxe . . . . .	30				
und Werttaxe für je 300 Fr. . . . .	30				
(Höchstgewicht 1 kg)					
<b>Nachnahmen (auf den vorstehenden Sendun- gen), ordentliche Beförderungs- und Ein- schreibtaxe, dazu Nachnahmegebühr</b>					
bis 20 Fr. . . . .	40				
über 20 bis 40 Fr. . . . .	50				
" 40 " 60 " . . . . .	60				
" 60 " 80 " . . . . .	70				
" 80 " 100 " . . . . .	80				
" 100 " 200 " . . . . .	120				
" 200 " 300 " . . . . .	160				
" 300 " 400 " . . . . .	200				
" 400 " 500 " . . . . .	240				
" 500 " 1000 " . . . . .	280				
<b>Postanweisungen</b>					
bis 20 Fr. . . . .	30	Höchstbetrag und Um- rechnungskurse bei den Poststellen zu erfragen.			
über 20 bis 50 Fr. . . . .	40				
" 50 " 100 " . . . . .	60				
" 100 " 200 " . . . . .	100				
" 200 " 300 " . . . . .	140				
" 300 " 400 " . . . . .	180				
" 400 " 500 " . . . . .	220				
" 500 " 1000 " . . . . .	260				
<b>Einzugsanträge</b>					
Taxe der eingeschriebenen Briefe (Höchst- gewicht 2 kg) Einzugsgebühr für jedes vorgewiesene Papier, ob eingelöst oder nicht . . . . .	25				

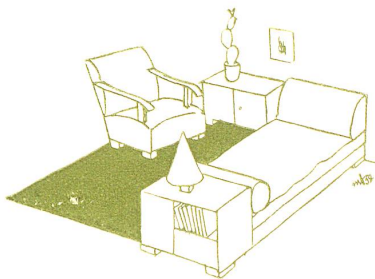
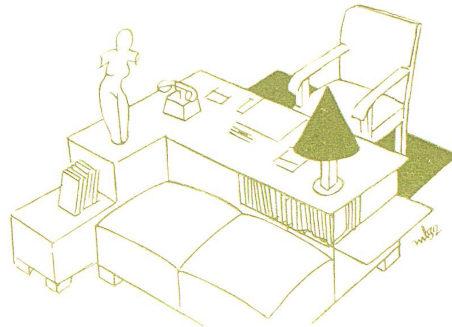
<sup>1)</sup> Ermässigte Taxe nach gewissen Ländern.  
Auskunft am Postbehälter.



# «Zu Hause» und zufrieden! ...

Modern und behaglich wohnen? —  
Ein Wunsch, den ja so viele hegen.

Wie ihn aber erfüllen? — Ja,  
wenn man Geld hätte, es wäre  
so einfach! Und trotzdem,  
wie oft sieht man selbst bei  
begüterten Leuten unpersön-  
liche Einrichtungen.

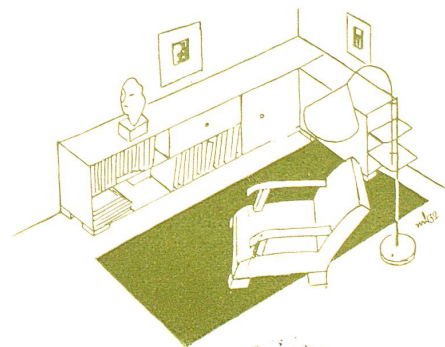


Bestimmt kann man heute zu  
bescheidenen Preiseneine schöne  
und behagliche Wohnung ein-  
richten. Sie fragen wie? —

Der erfahrene Fachmann wird  
Sie gerne beraten. Er versteht es, Ihrem Heim jene  
persönliche und behagliche Note zu verleihen —  
vielleicht fehlt in der Wohnstube ein bequemer Fau-  
teuil, ein zweckmässiges Tischchen, ein farbenfreu-  
diger Vorhang — und dann entsteht Ihr Heim, das Sie  
fesselt, Ihr „Zu Hause“. Drum den Fachmann rufen!



Carl Studach, Speisergasse 19  
St. Gallen, Telephon 2096





**So sehr** wie wir die Meisterwerke eines Raffael  
immer wieder bewundern müssen,  
**So sehr** wie uns die Symphonien von Beethoven  
auch heute noch restlos begeistern,  
**So sehr** wie die vollendeten Dichtungen Goethes  
uns je und je entzücken werden,  
**So sehr** muß die klassische Antiqua von Bodoni  
fortwährend Gefallen erwecken.

**BODONI**  
in acht Garnituren

**Haas'sche Gießerei AG**  
Münchenstein bei Basel

**A. Außli**

Sohn  
Schuhwarenhaus  
„Hans Sachs“  
Rorschach  
Neugasse 13  
Gegründet 1855  
Eigene Werkstätte

Beste und  
billigste Bezugsquelle  
für solide und elegante

**Schuh-  
waren**

Spezialität:  
Wasserdichtes  
Schuhwerk in echt  
Juchtenleder

*DROGERIE z. RHEINFELS*  
**Schläpfer**  
MARIABERGSTR. 5 RORSCHACH

Seidenstoffe . Sammte . Handschuhe  
Strümpfe . Schürzen . Echarpes  
Schals in Seide und Wolle

**RUD. BLÖCHLINGER**

Rorschach . Hafenplatz  
Telephon 6.83

**Ernst  
Huber**

Rorschach, Neugasse 13

Spezial-  
Einrahme-  
Geschäft

Das führende  
Haus für gute  
Kunstblätter  
und Oelgemälde

Bilderleisten  
von einfacher bis feinsten  
Ausführung.  
Reiche Auswahl für  
jeden Geschmack.

# SEIT DEM JAHRE 1899

vertreten wir die **UNDERWOOD**-Schreibmaschine in der Ostschweiz. Ihre Verbreitung geht in viele Tausende und wurde von keinem anderen System auch nur



annähernd erreicht. Ein sprechender Beweis für die Güte unserer Schreibmaschine, aber auch für die *Ernsthaftigkeit* unserer *Kunden-Bedienung*.

Schreibmaschinen    Bureaumöbel    Bureauartikel

**MARKWALDER**  
*u. Co.*  
**ST. GALLEN**  
KORNHAUSSTRASSE 5

Die gute

## HERRENWÄSCHE

im Spezialgeschäft

**HANS THEODOR FREY**

ST. GALLEN . Multergasse 43

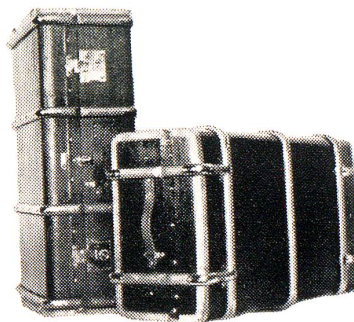
Conditorei und Bäckerei

## A. BRÜLISAUER

Rorschach . Feldmühlestrasse

empfiehlt sich bestens

Telephon 3.17



## IHR KOFFER

erzählt Geschichten über Sie,  
angenehme, wenn er gut ist,  
unangenehme, wenn er schäbig ist.

Gute Koffer kauft man bei

**ALFRED SCHMID**  
FEINE LEDERWÄREN u. REISEARTIKEL  
**ST. GALLEN**  
SPEISERGASSE 11



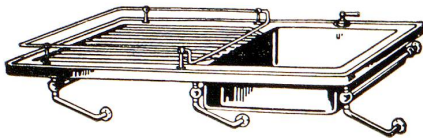
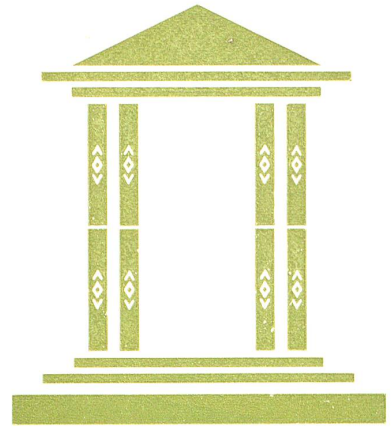
# Bauunternehmung

für Hoch- und Tiefbau

Armierter Betonarbeiten . Fassaden-Instandstellung mit  
speziell geeignetem Personal . Baumaterialien-Handlung

## P. BAGATTINI

Baumeister . Rorschach



## SPÜLTRÖGE

ganz in Metall,

in silberweissem **Nickelin-Blech**, mit  
Aufwaschbecken und angebauten Ab-  
tropfteilen, mit gerilltem Belag und  
aufmontierten, durchgehenden Galerien.  
Eigene Fabrikation . Günstige Preise.

**Hermann Franke . Rorschach**

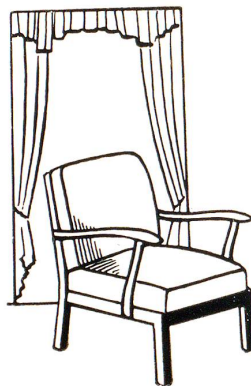
Feuerwehrstrasse 10/12 . Telephon 46

## Jakob Meyer

Rorschach . Werkplatz: Gäbrisstr. - Tel. 502

übernimmt

Zimmer- und Schreinerarbeiten  
für Neu- und Umbauten . Treppenbau



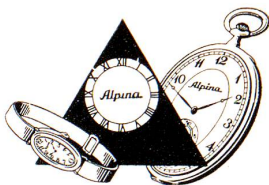
## R. Büchi

Rorschach, Kirchstr. 15 . Tel. 9.15

Werkstätte für  
Innendekoration

Polstermöbel  
Dekorationen . Betten  
Stahlrohr-Möbel

*Großes Lager in Uhren, Bijouterie und Bestecken. Reelle, aufmerksame Bedienung*



**Alpiña**  
Schweizer- Präzisionsuhr

## A. BUCHEGGER

RORSCHACH

Hafenplatz

— kenntlich an der roten Alpiña-Dreieck-Schutzmarke — garantieren gemeinsam für jede **Alpiña-Uhr**



IDENTIZ



CLICHE-ANSTALT

BERN

TSCHARNERSTR. 14





# Carl Hedinger

ZUR «ALPINA» . RORSCHACH  
GEGRÜNDET 1855

*Erstes Spezialgeschäft*

FÜR CIGARREN  
CIGARETTEN  
TABAKE  
PFEIFEN  
SÄMTLICHE  
RAUCHER-UTENSILIEN  
DIREKTER IMPORT  
INDISCHER UND  
BURMESISCHER

*Cheroots*

*Mercerie* J. Schönenberger  
Rorschach, Hauptstrasse

Trikot- und Strickwaren . Woll- und Baumwollgarne . Hand-  
schuhe . Krawatten . Strümpfe und Socken . Taschentücher

Meine Kuchen, Torten und Patisserie  
jedem munden,  
wie jeder, der sie isst, wird bekunden.

*Rüedi-Sohm*

BÄCKEREI . KONDITOREI . KAFFEE  
Zum süssen Eck - Signalstrasse

Ä gmütliche Stund im Kaffi „Süess Eck“,  
bi guetem Kaffi, Musik und Gebäck,  
ist, was Ihnen gewiss gefällt;  
bi billig Pris, brucht's jo wenig Geld!

*Damensalon* R. MEYER  
Rorschach . Hauptstr. 55

Telephon 464 . Bekannt durch fachmännische Bedienung im Damen- und  
Kinder-Haarschneiden . Wasser-, Föhn- und Dauerwellen . Haarfarben  
Manicure . Feine Parfümerien . Depositär der BD-Produkte.

*Blumen - Pflanzen*

Blumenhaus

van den Broek

Telephon 367

Hauptstr. 43 . Rorschach

Gärtnerei Marienbergstrasse

Kleider-Färberei . Appretur . Dekatur . Chem. Waschanstalt



**BERNET & CO**  
**ST. GALLEN**

**Filiale Rorschach: Trischlistrasse Nummer 23**

Telephon: St. Gallen 632 . Telephon: Rorschach 173  
Prompte fachgemässe Bedienung. Zeitgemässe Preise.



**BÜCHER**

AUS ALLEN LITERATURGEBIETEN

**BILDER**

IN ALLEN REPRODUKTIONSARTEN

**KARTEN UND GLOBEN**

FÜR HAUS UND SCHULE

**FEHR'SCHE BUCHHANDLUNG**

TELEPHON 1192 ST. GALLEN SCHMIEDGASSE 16

*Damen-Kleider, -Mantel-Stoffe*  
*Woldecken*

Hemdenstoffe . Teppiche . Linoleum . Bett-  
waren . Lieferung ganzer Aussteuern durchs  
älteste Haus der Manufakturwarenbranche

*Jh. Federer u. Co.*

Rorschach . Hafenplatz Gegründet 1830

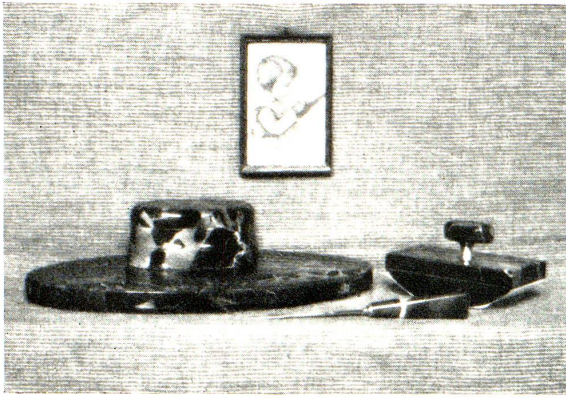
**Brennmaterialien**

für Hausbrand, Gewerbe  
und Industrie

**Josef Rennhaas**

Rorschach . Telephon 4.44





# RITTER & CO

z. Freieck . Telephon 137 ST.GALLEN

*Spezialhaus*

für gute Schreibwaren  
Füllhalter . Drehstifte . Garnituren  
Schul- und Bureaumaterial

*Modewaren- und Merceriegeschäft*

## *Friderich & Wappler*

*Nachfolger von B. Friderich*

*St. Gallen . Multergasse 10*

*Telephon 1928*

### *Plissieranstalt*

*Anfertigung sämtlicher Plisses*

*Seidenstoffe . Seidenbänder*

*Samt und Plüsch*

*Sämtl. Zutaten für die Damenschneiderei  
Stets Eingang der letzten Neuheiten in  
grösster Auswahl und in prima Qualität*

**1000 gute Bücher** und noch mehr  
aus allen Gebieten der Literatur

**1000 schöne Bilder** und noch mehr  
finden Sie, in allerlei Art und in den ver-  
schiedenen Reproduktionsverfahren, vom  
einfachen Druck bis zur feinen Gravüre  
und Radierung, zu mässigen Preisen in der



Katharinengasse 21

### **Buchhandlung und Kunstabteilung der Evangelischen Gesellschaft St. Gallen**

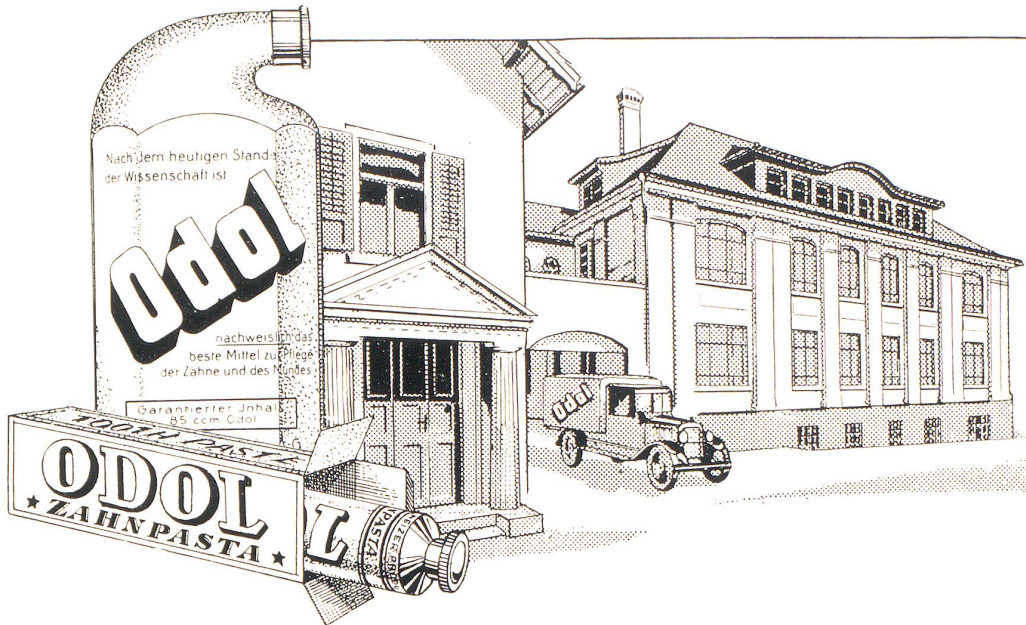
Katharinengasse 21, beim Theater  
Einrahmungen, zu allen Möbeln passend.

## *CAFÉ-CONDITOREI BAIER*

Städtisch gebautes Café . Angenehmer, ruhiger Famili-  
enaufenthalt . Auswahl in Tageszeitungen und Zeit-  
schriften . Grammophon-Konzert . Café, Tee, Chocolat  
Wein, Bier, Liqueur . ff. Glace, Kuchen, Torten, Patis-  
serien, Chocolats, Pralinées, Nougat de Montélimare.



*RORSCHACH . SEESTRASSE-BAHNPLATZ*



**Odol-Fabrik**  
in  
**Goldach** (St. Gallen)

Achten Sie beim Einkauf auf die Bezeichnung  
**Schweizer Produkt**  
Sie sichern sich in Ihrem Interesse so auch  
**Schweizer Qualität**



Jahre im Dienst des Buchdruckers 1834 - 1934

**Glättli-Brunner A.G. Zürich**

Clichés - Löwenstrasse 33, Tel. 58.853



# Alles elektrisch

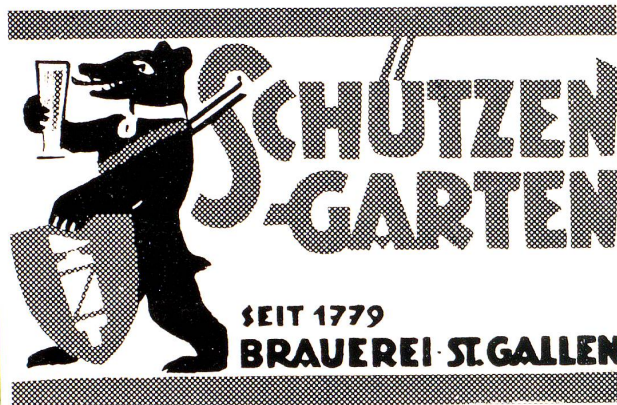
Bequemste, sauberste und hygienisch einwandfreiste Energiequelle



Bei sachgemässer Anwendung der elektrischen Beleuchtung, der Elektrokraft, der Elektrowärme, grösste Hebung der Gesamtwirtschaftlichkeit.

Kostenlose Beratung über die Wahl der Sonder-Tarife und Spezialanwendungen, Betriebsberechnungen.

## Städtisches Elektrizitätswerk Rorschach



# J. Biefer

Herrenmode-Geschäft Rorschach-Hafenplatz

Cravatten . Hüte . Mützen . Hosenträger . Hemden . Kragen und Manchetten . Unterwäsche . Herren-Westen - Ferner feine Herrenwäsche nach Mass.

## J. & F. KLAUS

Rorschach . Hauptstrasse 23

### Services

für Kaffee, Tee, Wein, Bier, Liqueur

### Küchenartikel

### Die neue Schweizer Nähmaschine

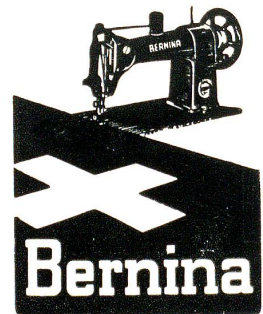
mit den wirklich praktischen Vorteilen erhalten Sie preiswürdig bei

### Jos. Keller

Mechaniker

Hauptstr. 5, Rorschach, Tel. 82

ältestes Velo- und Nähmaschinen-Spezial-Geschäft



## Brennmaterialien für Hausbrand, Gewerbe und Industrie

J. Studer-Tobler's Erben, Goldach Tel. 3.41




# Ostschweizerisches Tagblatt und Rorschacher Tagblatt

89. Jahrgang

Druck und Verlag: E. Löpfe-Benz, Rorschach - Verantwortliche Redaktion: H. Niederer

Amtliches Publikationsorgan. Rascher Nachrichten- und Depeschendienst. Regelmässige, alle Fragen des öffentlichen Lebens behandelnde Leitartikel. Korrespondenten in allen Landesteilen. Interessante Feuilletons. Illustrierte Beilagen über alle Wissensgebiete. Modebeilagen. Wöchentliche Beilage für die Familie. Illustrierte Monatschronik aus dem Verbreitungsgebiete. Stark verbreitet in der Ostschweiz, besonders dicht in den Bezirken Rorschach, Ober- und Unterrheintal, Arbon und im appenzellischen Vorderland.

Inseratenannahme: Rorschach Hauptstr. 40, Tel. 345 und durch alle Annoncen-Expeditionen



*Nur einen Augenblick:  
sind Sie  
versichert?  
wenn nicht,  
dann zu der*

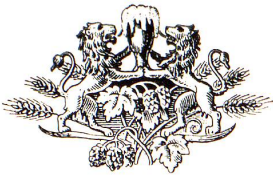
**Basler Lebensversicherungs-Gesellschaft**

Lebens-, Volks-, Renten-, Unfall-, Haftpflicht-Versicherungen

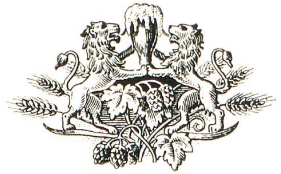
Generalagentur: **RUSCONI & CO** St. Gallen Oberer Graben 22 Telephone Nummer 571



# LÖWENGARTEN-BIERE



*munden vorzüglich!*

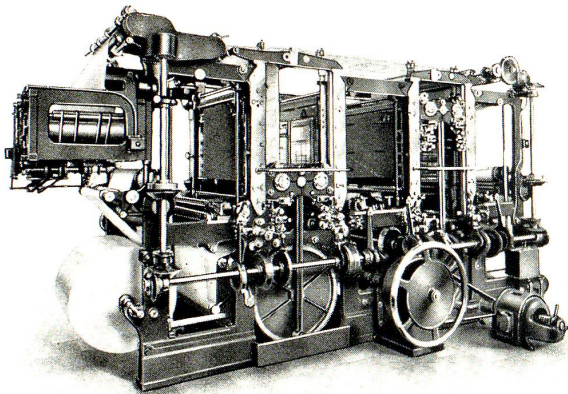


Die Flachdruck-Rotationsmaschine

## ROTO-PRESS

druckt vom Original-Schriftsatz

OHNE STEREOTYP



Praktische Zeitungsmaschine für kleine und mittelgrosse Auflagen (8, 6, 4 und 2 Seiten). Liefert auch guten Werk- und Bilderdruck, Prospekte, Kalender, Fahrpläne, Telefonbücher usw. — Zugänglichkeit, einfachste Bedienung, leichtes Korrigieren, bequemes Einheben der Form, billiger Betrieb.

**ROTO-PRESS A-G  
BERN**





# **Aluminiumwerke A.-G. Rorschach**

**liefern**

**Bleche**

**Ronden**

**Bänder**

**Folien**

aus Reinaluminium und Legierungen für  
**höchste Qualitätsansprüche.**