

Objektyp: **Advertising**

Zeitschrift: **Rorschacher Neujahrsblatt**

Band (Jahr): **26 (1936)**

PDF erstellt am: **09.08.2024**

### **Nutzungsbedingungen**

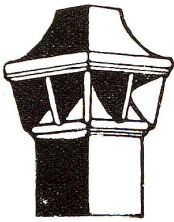
Die ETH-Bibliothek ist Anbieterin der digitalisierten Zeitschriften. Sie besitzt keine Urheberrechte an den Inhalten der Zeitschriften. Die Rechte liegen in der Regel bei den Herausgebern. Die auf der Plattform e-periodica veröffentlichten Dokumente stehen für nicht-kommerzielle Zwecke in Lehre und Forschung sowie für die private Nutzung frei zur Verfügung. Einzelne Dateien oder Ausdrucke aus diesem Angebot können zusammen mit diesen Nutzungsbedingungen und den korrekten Herkunftsbezeichnungen weitergegeben werden. Das Veröffentlichen von Bildern in Print- und Online-Publikationen ist nur mit vorheriger Genehmigung der Rechteinhaber erlaubt. Die systematische Speicherung von Teilen des elektronischen Angebots auf anderen Servern bedarf ebenfalls des schriftlichen Einverständnisses der Rechteinhaber.

### **Haftungsausschluss**

Alle Angaben erfolgen ohne Gewähr für Vollständigkeit oder Richtigkeit. Es wird keine Haftung übernommen für Schäden durch die Verwendung von Informationen aus diesem Online-Angebot oder durch das Fehlen von Informationen. Dies gilt auch für Inhalte Dritter, die über dieses Angebot zugänglich sind.

Unsere Spezialitäten in

**Granithartem Basaltolit** sind: Wangentreppen in jeden fertigen Neu- oder Umbau nachträglich einmontierbar, Treppen auf Betonrampen montiert. Winkelstufen-Plattenbeläge aller Art, in einfacher Bearbeitung bis feinst geschliffen und poliert. Granitharte Fassadenverkleidungen. Tür- und Fenstereinfassungen, Schalter-, Gepäck- und Zahltschplatten. Hitzefeste, innere Fenstersimsen. Alle Arten Kunststeine bearbeitet und unbearbeitet.



**Kaminaufsätze „SPEZIAL“**, der erstklassige, zuverlässige Rauchsauger, in schwierigsten Fällen wirkend, solid, schönes Aussehen, wetterfest - bis zu 25% Heizmaterialersparnis.

Kaminrohre, Wasch- und Einweichtröge, Gartenbankstützen, Patent-Frühbeetkasten usw.

Strad (St. Gallen)

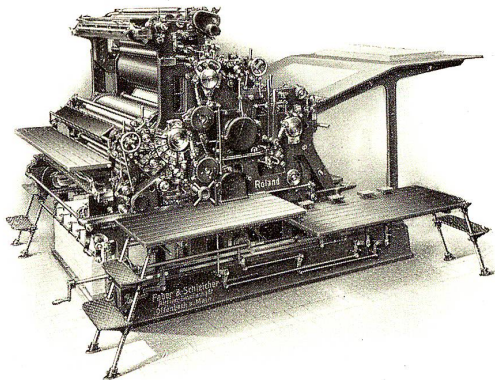


Telephon 2134

**Spezialbeton A.G.**

**Kunststeinwerke**

# ROLAND



Einfarben - Schnelläufer

Zweifارben - Schnelläufer

Zweifarben- und Schön-  
und Widerdruckmaschine

sind mit dem neuen Stapel - **Universal 50** mit Kompressor die führenden

OFFSETPRESSEN

**FABER & SCHLEICHER A.G.**

OFFENBACH a. M.



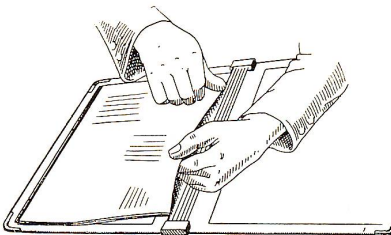
Spezialitäten:

**G. WOLFENSBERGER, Grossbuchbinderei**

ZÜRICH, DIANA STRASSE 9 - TELEPHON 32.110

Verleger-Einbände, Musterkarten, Massenauflagen, Registerausschneiden, Umschläge mit Schnellheftung für Kataloge und Preislisten.

**Gewo-Auflege- und Sammelmappen** für Zeitschriften aller Art, bis in den Rücken hinein flachliegend.



Lizenzinhaber der **Spirax-Spiralheftung** für Kataloge. Absolut flach aufschlagend. Alleiniger Hersteller der Spirax-Spiralheftung mit auswechselbaren Blättern. Beste Referenzen.



# Anspruchsvolle Verbraucher

verlangen bei ihrem Drucker Muster  
der bekannten Spezialitäten von der

PAPIERGROSSHANDLUNG



E. BARTH, Thalwil-Zürich  
SPEZIALHAUS FÜR FEINPAPIERE



Schweizerfabrikat ersten Ranges . Höchste Auszeichnungen  
Unübertrefflich in Ton wie in Solidität . Reelle Bedienung  
Mäßige Preise . Miete . Tausch . Ratenzahlungen . Stim-  
mungen und Reparaturen fachmännisch . Telephon No. 67

*L. Sabel*

VORMALS BIEGER & CIE

PIANOFABRIK RORSCHACH

GEGRÜNDET 1842

Wenn Sie in

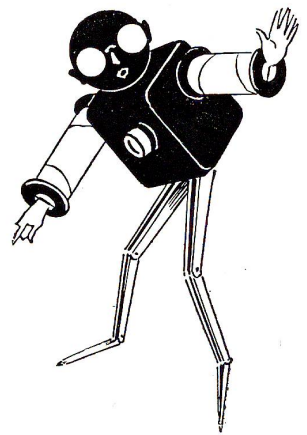
PHOTO

KINO

PROJEKTION

oder

*Brillen-Optik*



eine Anschaffung machen wollen,  
dann erinnern Sie sich an das

*Spezialhaus*

**Hausmann**  
& CO AG  
ST. GALLEN · MARKTGASSE 13



## BÜCHER

AUS ALLEN LITERATURGEBIETEN

## BILDER

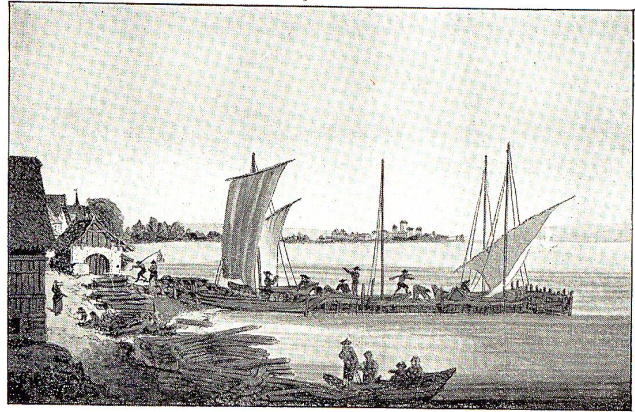
IN ALLEN REPRODUKTIONSARTEN

## KARTEN UND GLOBEN

FÜR HAUS UND SCHULE

FEHR<sup>S</sup>CHE BUCHHANDLUNG

TELEPHON 1192 ST.GALLEN SCHMIEDGASSE 16



WER SICH FÜR

ALTE MÖBEL, ALTE STICHE  
ZINN UND KUPFER ÜBERHAUPT FÜR

**ANTIQUITÄTEN JEDER ART**

INTERESSIERT, IST HÖFLICH BINGELADEN, SICH UNSER  
GROSSES LAGER UNVERBINDLICH ANZUSEHEH

ANTIQUITÄTENGESCHAFT

**ALBERT STEIGER'S ERBEN**

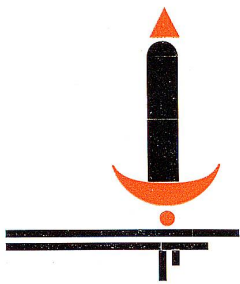
ROSENBERGSTR. 6 ST.GALLEN TELEPHON 919

# Druckfarben

FÜR BUCHDRUCK . STEINDRUCK . OFFSETDRUCK . TIEFDRUCK  
FARBEN FÜR SPEZIALZWECKE, SÄMTLICHE DRUCKHILFSMITTEL

**Gebr. Hartmann** <sup>A.</sup><sub>G.</sub>

Druckfarbenfabrik ZÜRICH-OERLIKON



Moderne  
 Beleuchtungskörper  
 Seidenschirme  
 Drahtgestelle  
 Telefonrundspruch  
 (Eidg. konzessioniert)  
 Telefon-Anlagen  
 Reparaturen etc.

**K. WIESNER-AEBERLI**  
 KETTENHAUS · RORSCHACH

## CAFÉ - CONDITOREI **BAIER**

Städtisch gebautes Café . Angenehmer, ruhiger Familienaufenthalt . Auswahl in Tageszeitungen und Zeitschriften . Café, Tee, Chocolat, Wein, Bier, Liqueur, ff. Glace, Kuchen und Torten, Patisseries, Chocolats, Pralinées, Nougat de Montélimare

RORSCHACH · SEESTRASSE · BAHNPLATZ



## *Mercerie* J. Schönenberger

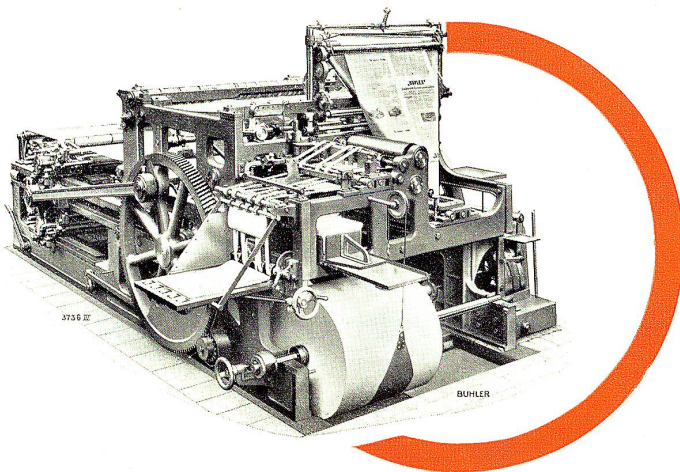
Rorschach, Hauptstrasse

Trikot- und Strickwaren . Woll- und Baumwollgarne . Handschuhe . Krawatten . Strümpfe und Socken . Taschentücher

## *Wolle und Handarbeiten*

(ANLEITUNG)

Frau J. KELLER-BAUMGARTNER  
 RORSCHACH, Feldmühlestrasse



# **BÜHLER DUPLEX**

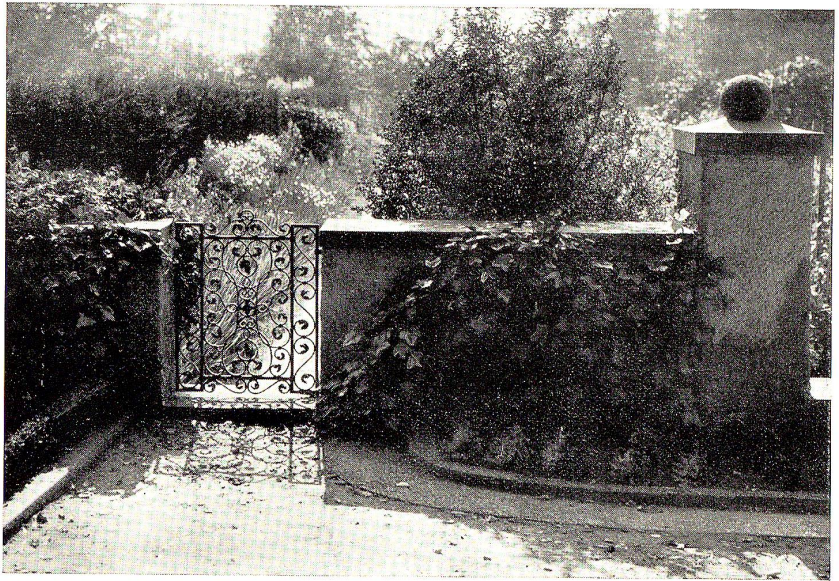
## Flachdruck- Rotations- Maschine

Die wirtschaftlichste Presse für mittlere Auflagen. -  
 Druckt direkt von den Typen **6000** Zeitungen  
 von 2, 4, 6 und 8 Seiten, zwei- oder dreimal ge-  
 falzt und gezählt, unter Wegfall der Stereotypie.

## **GEBRÜDER BÜHLER UZWIL**

Unter  
 andern werden  
 „Der Schweizerische Haus-  
 und Grundeigentümer“ und  
 das „Ostschweizerische Tagblatt“  
 auf der „DUPLEX“-Presse gedruckt.

*Gärten*

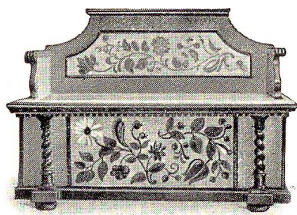


**FRITZ KLAUSER** *Gartenarchitekt* B.S.G.  
RORSCHACH

**ALBERT STEIGER**

**MALER . RORSCHACH**

BLUMENSTRASSE 10 . TELEPHON 199



*Die Werkstätte für sorgfältig ausgeführte  
Malerarbeiten zu angemessenen Preisen.*

AUSFÜHRUNG MODERNER WANDBELEBUNGEN  
FIRMEN- UND REKLAME-SCHRIFTEN

*Tapetenzarbeiten in bester Ausführung*

Reichhaltige Tapetenmuster von

**R. HEUSSER, St. Gallen,** Tapeten-Spezialgeschäft

*Seidenstoffe, Sammet, Handschuhe  
Strümpfe, Schürzen, Echarpes  
Schals in Seide und Wolle*

**Rudolf Blöchlinger**

RORSCHACH . HAFENPLATZ . TELEPHON 6.83

**J. & F. Klaus** Rorschach  
Hauptstr. 23

**SERVICES** für **Kaffee**

**Tee**

**Wein**

**Bier**

**Liqueur**

**Küchenartikel**

# ALUMINIUMWERKE A.-G., RORSCHACH

## Walzprodukte

aus Reinaluminium bis 99.85% oder Legierungen

**PLATTEN . BLECHE . BÄNDER . RONDEN**

**FOLIEN** für technische oder Verpackungszwecke

zum Beispiel Stärke 0.005 mm für Kondensatoren

0.009 mm für Schokolade und Zigaretten

0.020 mm für Ueberseekisten

0.080 mm für Flaschenkapseln

*Gartenbaugeschäft*

**Math. Wehrle & Sohn**

RORSCHACH . WACHSBLEICHE . TELEPHON 430

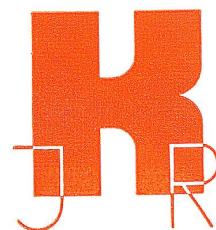
*Blumen UND Pflanzen*

Neuanlage, Umänderungen und Pflege von Gärten

Zweiggeschäft für Grabschmuck beim Zentralfriedhof  
Telephon 542

FACHMÄNNISCHE UND PROMPTE  
AUSFÜHRUNG SÄMTLICHER  
**Maler- und Tapezierarbeiten**

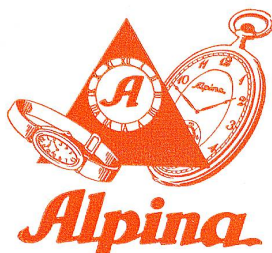
**Glas-Schilder und  
Leuchttransparente**



**JAK. KLAUS** RORSCHACH

MALER- UND TAPETENGESCHÄFT . TELEPHON 310

*Grosses Lager in Uhren, Bijouterie und Bestecken*



REELLE, AUFMERKSAME BEDIENUNG

**A. BUCHEGGER . RORSCHACH .** Hafenplatz

**Schweizer Präzisionsuhr** — kennlich an der roten Alpina-Dreieck-Schutzmarke — garantieren gemeinsam für jede **Alpina-Uhr**

*Am Besten und  
Vorteilhaftesten  
kaufen Sie bei*

**Dosenbach**

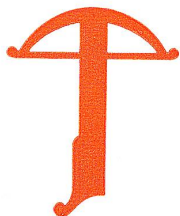
*Rorschach . Kronenplatz*

*Der elegante*

**Herre**

*trägt*

DIE GUTE KLEIDUNG  
VON  
**CAMISASCA**  
RORSCHACH  
OB DER POST-SIGNALSTR. 5



**Druckfarben** für alle Zwecke

**Farben und Lacke**

für Malermeister und Industrien

**Losalin** E. M. 401 und 402 für moderne, plastische Wandanstriche  
F. 700 als Universalbindemittel

**G. LABITZKE ERBEN, Zürich-Altstetten**

FARBEN- UND LACKFABRIK

Telephon 55340/41





Behaglich wohnen in  
Räumen mit der sparsamen  
immer bereiten

# h<sup>||</sup>alg Zentralheizung

**F. HALG ST. GALLEN RORSCHACH**  
Spezialfabrik für ZENTRALHEIZUNGEN  
Projekt und Beratung gratis und unverbindlich.

## Hans Theodor Frey

MULTERGASSE 43

ST. GALLEN

seit 1863 bekannt für schöne  
**HEMDENSTOFFE**  
und exakte Anfertigung von  
gutsitzenden

HERREN - MASSHEMDEN

## Damen-Kleider, -Mantelstoffe Wolldecken

Hemdenstoffe . Teppiche . Linoleum . Bett-  
waren . Lieferung ganzer Aussteuern durchs  
älteste Haus der Manufakturwarenbranche

### Jh. Federer u. Co.

Rorschach . Hafentplatz Gegründet 1830

## Blumen . Pflanzen

Blumenhaus

TELEPHON 367

**VAN DEN BROEK**

Hauptstrasse 43 . RORSCHACH

Gärtnerei Marienbergstrasse

## PAPETERIE Edelmann

RORSCHACH . vis-à-vis Rathaus . Telephon 594

Papeterien . Füllhalter . Lederwaren  
Verschiedene Alben . Geschäftsbücher  
diverse Bureauartikel, Schreibmaschinen



**BERNET & CO., ST. GALLEN**

*Kleider-Färberei, Chem. Reinigungsanstalt*

**Appretur, Dekatur**

FILIALE RORSCHACH: TRISCHLISTRASSE 23

Telephon: ST. GALLEN 632

Telephon: RORSCHACH 178

Prompte fachgemässe Bedienung

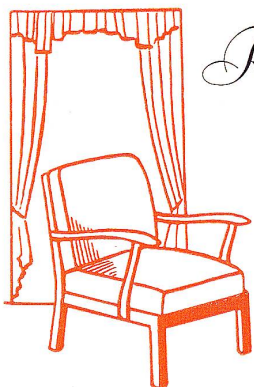
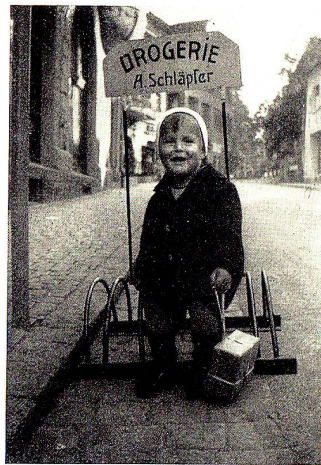
*Conditorei und Bäckerei*

**A. BRÜLISAUER**

RORSCHACH FELDMÜHLESTRASSE

*empfiehlt sich bestens*

Telephon 3.17



*R. Büchi & Sohn*

RORSCHACH · Kirchstrasse 15  
TELEPHON 9.15

WERKSTÄTTE für  
INNENDEKORATION

Polstermöbel  
Dekorationen, Betten  
Teppiche

*Velo- und Nähmaschinen-Handlung*  
**JOS. KELLER** *Mechaniker*

RORSCHACH

*Reparatur-Werkstätte*

Lager und Vertretung bester Marken

Gegründet 1907

Telephon 82

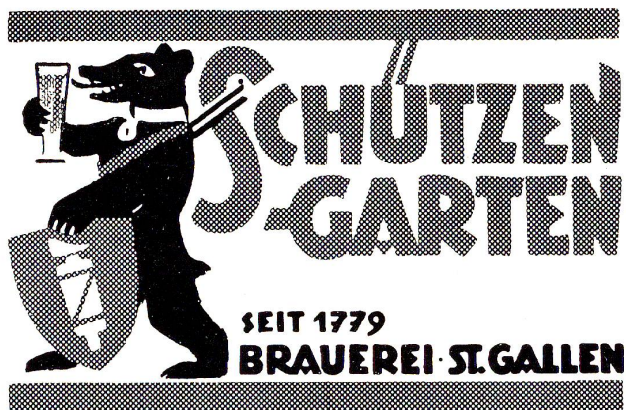
# 50 Jahre FRANZ WISIAK

HANFSEILFABRIK . DRAHTSEILEREI

1886-1936

RORSCHACH

Kronenstrasse 13 . Telefon 2.98



## Die Blinden in St. Gallen

bitten um Bestellungen von:

**Bürsten** aller Art, von der besten Kleiderbürste bis zur größten Fegbürste.

**Korbwaren** in Weiden, Peddigrohr, farbig und naturfarben, neu eingeführt: Truhen moderner Art.

**Türvorlagen** in Kokos, Grillband, Leder, Pneus und Gummi; auch Läufer.

**Bettvorlagen** in Tuchenden, Plüsch, Vorlagen in Bast.

**Sesselgeflechte** werden von den blinden Mädchen stets gerne repariert, neu eingeführt Kleinmöbel mit Bastgeflecht, einfarbig und bunt.



## Blindenheim St. Gallen

Telephon 1946

Blindenladen St.Gallen, Kugelgasse 8



Das Blindenheim St.Gallen lässt nicht hausieren. Fragen Sie nach unsern Blinden-Handarbeiten in Geschäften Ihrer Ortschaft. Schreiben Sie uns bitte, wenn sich dort keine Verkaufsstelle befindet.

Brennmaterialien für Hausbrand, Gewerbe u. Industrie  
**MAX SIEGFRIED** vormals Studer-Tobler **Goldach** Telefon 3.41

SCHREINEREI GLASEREI

ZIPPEL

R O R S C H A C H

Fenster . Türen . Täfer . Eternit . Celotex . Sperrholz von 3-32 mm

Telephon 3.92

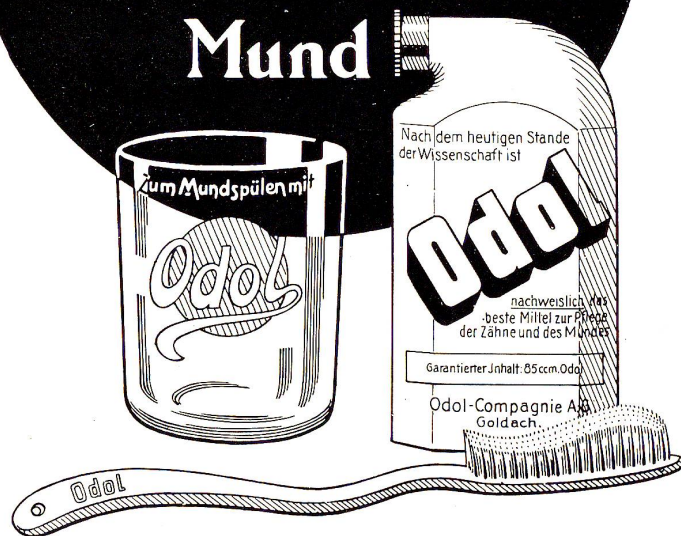
*Bauunternehmung für*

# HOCH= UND TIEFBAU

Armierter Betonarbeiten . Fassaden-Instandstellung mit speziell geeignetem Personal

P. BAGATTINI . BAUMEISTER . RORSCHACH

Halte mit  
Odol gesund  
Zähne, Mandeln,  
Hals und  
Mund



## LÖWENGARTEN-BIERE



*munden vorzüglich!*



# E. Löpfe-Benz, Rorschach

BUCHDRUCK . OFFSETDRUCK . VERLAGSANSTALT . BUCHBINDEREI

Drucker und Verleger folgender Zeitungen, Zeitschriften und Bücher:

## *Ostschweizerisches Tagblatt*

[Rorschacher Tagblatt]

90. Jahrgang

Zweitgrösste, freisinnig-demokratische Tageszeitung des Kantons St. Gallen. Publikations-Organ zahlreicher Gemeinden. Grosses Verbreitungsgebiet in der Nordostschweiz. Vorzügliches Insertionsorgan. — *Beilagen*: Illustrierte Monatschronik. Landwirtschaftliche, technische, Roman- und wissenschaftliche Beilage.

## *Nebelspalter* 60. Jahrgang

Schweizerische, humoristisch-satirische Wochenschrift. Die bodenständige schweizerische Zeitschrift für Humor und Satire, die ein Faktor im schweizerischen Geistesleben in politischer und kultureller Hinsicht geworden ist.

Publikationen aus dem Nebelspalter-Verlag

**Sport in der Karikatur**, von Carl Böckli (vergriffen).

**Zeitgenossen**, von Emil Wiedmer, mit Zeichnungen von Rolf Roth (Luzifer).

**Sonntag ist's**, 16 Zeichnungen von Otto Baumberger, mit Versen von Paul Altheer.

**Grüezi miteneand**, Zeichnungen von Otto Baumberger, Verse von Paul Altheer.

**Der Appenzeller Witz**, von Alfred Tobler, 10. Auflage.

## *Der Schweizerische*

## *Haus- und Grundeigentümer*

Offizielles Organ des Verbandes Schweizerischer Haus- und Grundbesitzer-Vereine. Erscheint monatlich zwei mal. Erstes Insertionsorgan für das Baugewerbe und die verwandten Berufe.

Publikationen aus dem  
Haus- und Grundeigentümer-Verlag

**Buchhaltung für den Haus- und Grundbesitzer**,

**Handbuch über Fragen aus dem Mietrecht**, von Dr. Max Brunner.

**Der Grundstückkauf**, von Dr. Max Brunner.

**Das zürcherische Nachbarrecht**, von Dr. Max Brunner (vergriffen).

## *Der Sektionschef* 19. Jahrgang

Offizielles Organ des Vereins schweizerischer Sektionschefs. Erscheint monatlich in allen drei Landessprachen.

## *Politische Rundschau* 14. Jahrgang

Herausgegeben vom Generalsekretariat der freis.-demokr. Partei der Schweiz. Erscheint monatlich in Heften von 32 bis 48 Seiten Umfang.

## *Ostschweizerisches Fremdenblatt*

Erscheint während der Saison von Mai bis September in zehn reich illustrierten Heften für die Kurgebiete: Schweizerisches Bodenseegebiet bis zum Rheinfluss — St. Gallen — Appenzell — Thurgau — Schaffhausen — Thermalbad Ragaz-Pfäfers.

## *Rorschacher Neujahrsblatt* 26. Jahrg.

Die prachtvoll illustrierte und künstlerisch ausgestattete Schreibmappe mit literarischen, historischen und künstlerischen Beiträgen.

Publikationen:

**Bilder vom Altenrhein**, von Dr. E. Bächler, Zeichnungen von Hugo Pfendsak.

**Wintergäste am Futterhäuschen**. Für die Jugend erzählt und gezeichnet von W. Schneebeil.

## *Buch- und Offsetdruckerei*

Alle Arbeiten in Ein- oder Mehrfarbendruck. Illustrierte Prospekte, farbige Etiketten nach eigenen und fremden Entwürfen, Drucksachen für Behörden, Handel, Industrie und Gewerbe in sorgfältigster Ausführung.

Publikationen:

**Irredentismus im Tessin**, von Ständerat Brenno Berloni.

**Lust und Lehr**, von Professor W. Schüli. Begleitstoff zur St. Galler Jugendbibel.

# Ostschweizerisches Tagblatt und Rorschacher Tagblatt

90. JAHRGANG • AMTLICHES PUBLIKATIONSORGAN

*Rascher Nachrichten- und Depeschendienst . Regelmäßige, alle Fragen des öffentlichen Lebens behandelnde Leitartikel . Korrespondenten in allen Landesteilen . Interessante Feuilletons  
Illustrierte Beilagen über alle Wissensgebiete, Mode, Sport, für die Familie. Illustr. Monatschronik aus dem Verbreitungsgebiete*

Stark verbreitet in der Ostschweiz, besonders dicht in den Bezirken Rorschach, Unter- und Oberrheintal, Arbon und im appenzellischen Vorderland . Verantwortliche Redaktion: H. Niederer . Inseratenannahme: Rorschach, Signalstrasse 7, Telephon 3.45 und durch alle Annoncen-Expeditionen.

DRUCK UND VERLAG: E. LÖPFE-BENZ. RORSCHACH

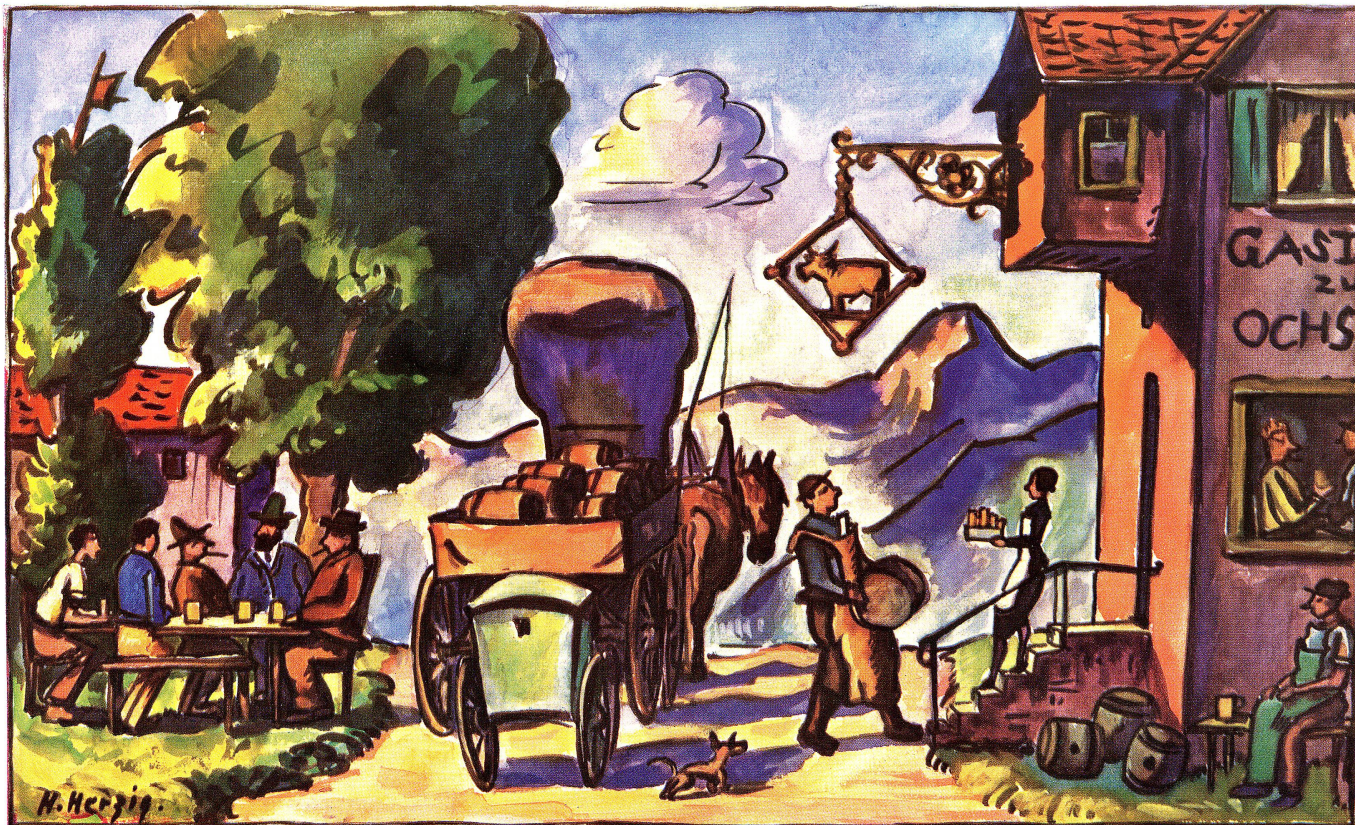
# SCHWEIZERISCHE KREDITANSTALT

ST. GALLEN

AKTIENKAPITAL UND RESERVEN 205 MILLIONEN FRANKEN



Annahme von Geldern auf laufende Rechnungen, auf Depositenhefte, gegen Obligationen . Vorschüsse gegen Hinterlage von Wertpapieren . Abgabe von Checks und Kreditbriefen auf die hauptsächlichsten Plätze der Welt . Vermittlung von Kapitalanlagen . Vermögensverwaltungen . Mitwirkung bei Aufstellung von Testamenten, Erbverträgen, bei Errichtung von Stiftungen . Teilung und Liquidation von Erbschaften . Vermietung von Fächern in der Stahlkammer



*Wandkalender der Brauerei Schützengarten A.-G., St. Gallen*

Nach einem Gemälde von H. Herzog, Rheineck

Vierfarben-Buchdruck aus der Praxis von E. Löpf-Benz, Buchdruck, Offsetdruck, Verlagsanstalt, Buchbinderei, Rorschach