

Zeitschrift: Region St.Gallen : das St. Galler Jahrbuch
Band: - (1995)

Rubrik: Bahnhofparking als Ausweg?

Nutzungsbedingungen

Die ETH-Bibliothek ist die Anbieterin der digitalisierten Zeitschriften. Sie besitzt keine Urheberrechte an den Zeitschriften und ist nicht verantwortlich für deren Inhalte. Die Rechte liegen in der Regel bei den Herausgebern beziehungsweise den externen Rechteinhabern. [Siehe Rechtliche Hinweise.](#)

Conditions d'utilisation

L'ETH Library est le fournisseur des revues numérisées. Elle ne détient aucun droit d'auteur sur les revues et n'est pas responsable de leur contenu. En règle générale, les droits sont détenus par les éditeurs ou les détenteurs de droits externes. [Voir Informations légales.](#)

Terms of use

The ETH Library is the provider of the digitised journals. It does not own any copyrights to the journals and is not responsible for their content. The rights usually lie with the publishers or the external rights holders. [See Legal notice.](#)

Download PDF: 19.10.2024

ETH-Bibliothek Zürich, E-Periodica, <https://www.e-periodica.ch>

Bahnhofparking als Ausweg?

Statt die Autofahrer immer mehr einzuschränken, sollten lieber Massnahmen für einen flüssigeren Verkehr eingeleitet werden. Diese Ansicht vertraten Luigi Rossi von TCS und Vertreter von Industrie und Gewerbe im Januar vor der St. Galler Presse. Konkret war gemeint, dass anstelle einer Parkplatzreduktion besser ein neues, zentral gelegenes Parkhaus errichtet werden sollte. Weil die PTT-Generaldirektion ihr Betriebszentrum nordwestlich des Hauptbahnhofes massiv verkleinern wolle, biete sich dieses Areal als idealer Standort geradezu an. Die IGW Interessengemeinschaft Wirtschaft und Ge-

werbe hat es sich zum Ziel gesetzt, dieses Bahnhofparking zu realisieren. Unterstützung erhielt dieses Vorhaben im Juni von der Aktionärsversammlung der Brühltor AG. Nach einem sehr guten Geschäftsjahr sieht sich das Unternehmen seinerseits in der Lage, bedeutende Eigenmittel – es war von 2 bis 3 Millionen Franken die Rede – in die geplante Parkgarage beim Hauptbahnhof zu investieren und damit die Planung für dieses Gebiet auszulösen. Auch erklärte sich die Parkgarage Brühltor AG dazu bereit, sich als Trägerschaft zur Verfügung zu stellen.

Wie Verwaltungsratspräsident Peter Saxer im "Schützengarten" ausführte, dürfte das geplante Parkhaus den Bahnhofplatz erheblich entlasten und damit dem öffentlichen Verkehr Priorität einräumen. Taxis und privater Zubringerverkehr könnten auf die Nordseite verlegt werden. Auch sollten Velos und Motorrädern Einstellmöglichkeiten wie an anderen Bahnhöfen angeboten werden. So verfügen Lausanne, Bern und Winterthur bereits über Parkhäuser an den Hauptbahnhöfen. Ähnliche Projekte werden derzeit in Chur, Freiburg und Wil realisiert.

Ein Parkhaus im Westen des Bahnhofs?



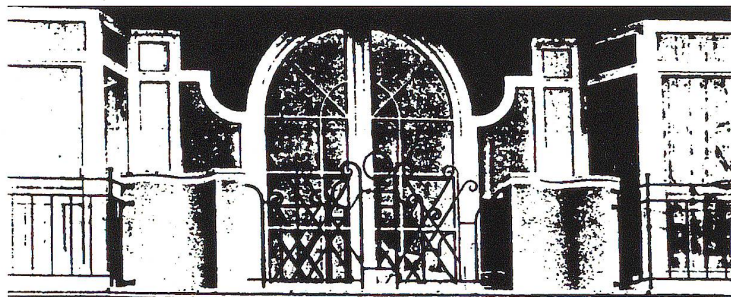
**Er wollte
ein Schaf...**



und ersteigerte einen Bock.
Missgeschicke widerfahren jedem.
Was er nun mit dem Bock
machen soll?
Ein Vorschlag: Filets in Weissweinsauce.
Zubereitet in der Küche
von ASMO.

ASMO
DAS KÜCHEN
CENTER
freundlich
zuverlässig
preiswert

9000 St.Gallen Rorschacherstr. 41-43 Tel. 071/25 00 25
9437 Marbach Zeughausstrasse Tel. 071/77 18 17



ZIMMEREI - SCHREINEREI
Internorm-Kunststoff-Fenster

Vertretung

Breitschachenstrasse 57
9032 Engelburg SG
Tel. 071/28 16 28
Nat. 077/96 18 63

ARMIN
FUST
SCHREINEREI

**Globales Denken und lokales Handeln für
eine umweltgerechte Gebäudetechnik**

häg

Wir entwickeln zukunftsgerichtete Energie-Konzepte,
installieren und unterhalten Anlagen der Heizungs-,
Lüftungs-, Klima- und Kältetechnik und übernehmen
dabei die Verantwortung für eine umweltgerechte
Gebäudetechnik.



Hälg & Co. AG
Lukasstrasse 30, 9009 St.Gallen
Telefon 071-26 35 35
Fax 071-25 97 64

Hälg in
St.Gallen - Zürich -
Fribourg - Chur -
Luzern - Genève

