

Fotos von Gottfried Marti (1904-1981)

Objektyp: **Group**

Zeitschrift: **Gazette / Oldtimer Club Saurer**

Band (Jahr): - **(2011)**

Heft 81

PDF erstellt am: **11.07.2024**

Nutzungsbedingungen

Die ETH-Bibliothek ist Anbieterin der digitalisierten Zeitschriften. Sie besitzt keine Urheberrechte an den Inhalten der Zeitschriften. Die Rechte liegen in der Regel bei den Herausgebern.

Die auf der Plattform e-periodica veröffentlichten Dokumente stehen für nicht-kommerzielle Zwecke in Lehre und Forschung sowie für die private Nutzung frei zur Verfügung. Einzelne Dateien oder Ausdrucke aus diesem Angebot können zusammen mit diesen Nutzungsbedingungen und den korrekten Herkunftsbezeichnungen weitergegeben werden.

Das Veröffentlichen von Bildern in Print- und Online-Publikationen ist nur mit vorheriger Genehmigung der Rechteinhaber erlaubt. Die systematische Speicherung von Teilen des elektronischen Angebots auf anderen Servern bedarf ebenfalls des schriftlichen Einverständnisses der Rechteinhaber.

Haftungsausschluss

Alle Angaben erfolgen ohne Gewähr für Vollständigkeit oder Richtigkeit. Es wird keine Haftung übernommen für Schäden durch die Verwendung von Informationen aus diesem Online-Angebot oder durch das Fehlen von Informationen. Dies gilt auch für Inhalte Dritter, die über dieses Angebot zugänglich sind.

Fotos von Gottfried Marti (1904 - 1981)

Herr F. Marti fand in einem Nachlass spannende Bilder:

Aus Postkarten, Briefen und Dokumenten, die ich im Nachlass meines Vaters gefunden habe, kann ich folgende Angaben herauslesen:

1930 bis 1934 war Gottfried Marti Schlosser in Arbon (bei Saurer?).

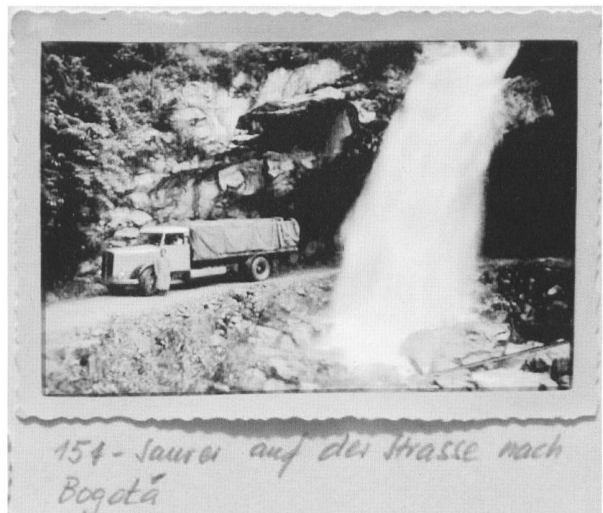
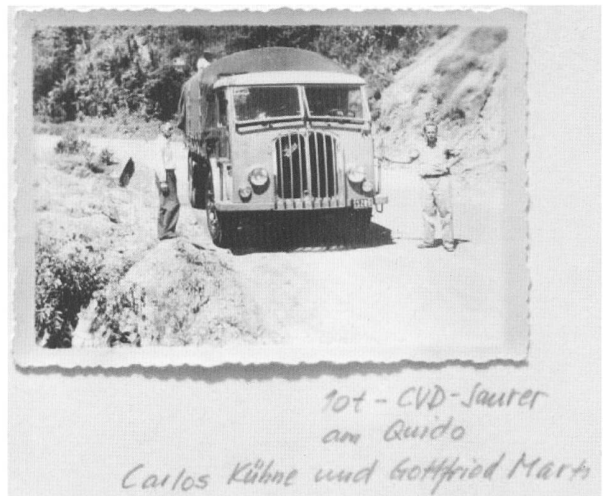
1934 lautet die Adresse u.a. Monteur, Warschau (Polen).

1934 wandert er nach Kolumbien aus.

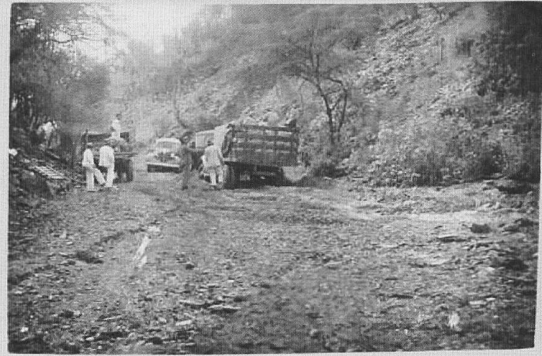
1937 schreibt er in einem Brief, er arbeite für Saurer, auf dem Briefkopf steht «Carretera Armenia Jbagué».

1938 schreibt er in einem Brief, er sei im Kontakt mit den kolumbianischen Staatsbahnen, die in ihre Lokomotiven Dieselmotoren von Saurer einbauen möchten, weil die eigenen Motoren zu viel Diesel verbrauchten.

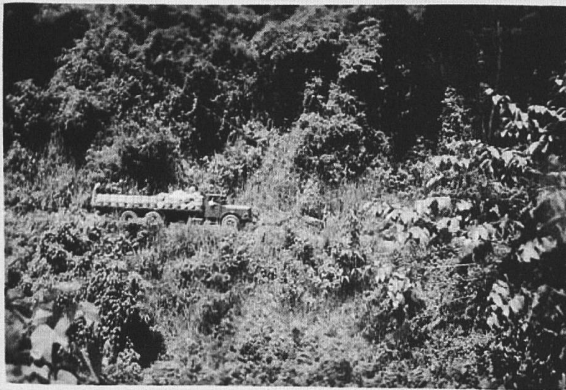
1940 schreibt er, er sei bei der Staatsbahn angestellt, in Verbindung mit Saurer. Wegen der Kriegssituation sei es schwierig, Material und Ersatzteile zu erhalten.



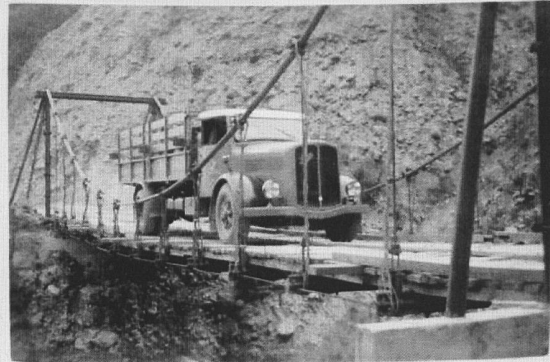
Ibaque - Armenia Laster-Flotte



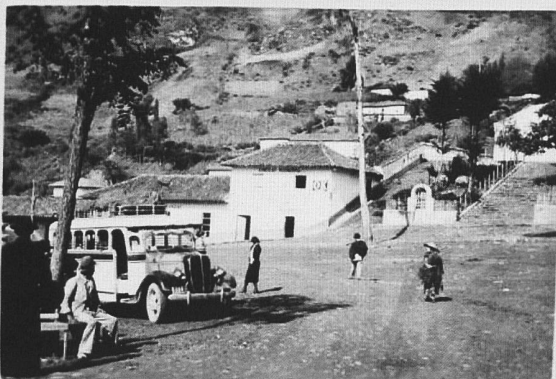
Strasse und Flussbett in Venezuela



Auf der Strasse La Guaria - Caracas



Hängebrücke nach den Llanos



Strasse Bogotá - Cucutá



Am Quido (3000 m u. M.)