

Zeitschrift: Schweizer Archiv für Tierheilkunde SAT : die Fachzeitschrift für Tierärztinnen und Tierärzte = Archives Suisses de Médecine Vétérinaire
ASMV : la revue professionnelle des vétérinaires

Band: 51 (1909)

Heft: 1

Werbung

Nutzungsbedingungen

Die ETH-Bibliothek ist die Anbieterin der digitalisierten Zeitschriften. Sie besitzt keine Urheberrechte an den Zeitschriften und ist nicht verantwortlich für deren Inhalte. Die Rechte liegen in der Regel bei den Herausgebern beziehungsweise den externen Rechteinhabern. [Siehe Rechtliche Hinweise.](#)

Conditions d'utilisation

L'ETH Library est le fournisseur des revues numérisées. Elle ne détient aucun droit d'auteur sur les revues et n'est pas responsable de leur contenu. En règle générale, les droits sont détenus par les éditeurs ou les détenteurs de droits externes. [Voir Informations légales.](#)

Terms of use

The ETH Library is the provider of the digitised journals. It does not own any copyrights to the journals and is not responsible for their content. The rights usually lie with the publishers or the external rights holders. [See Legal notice.](#)

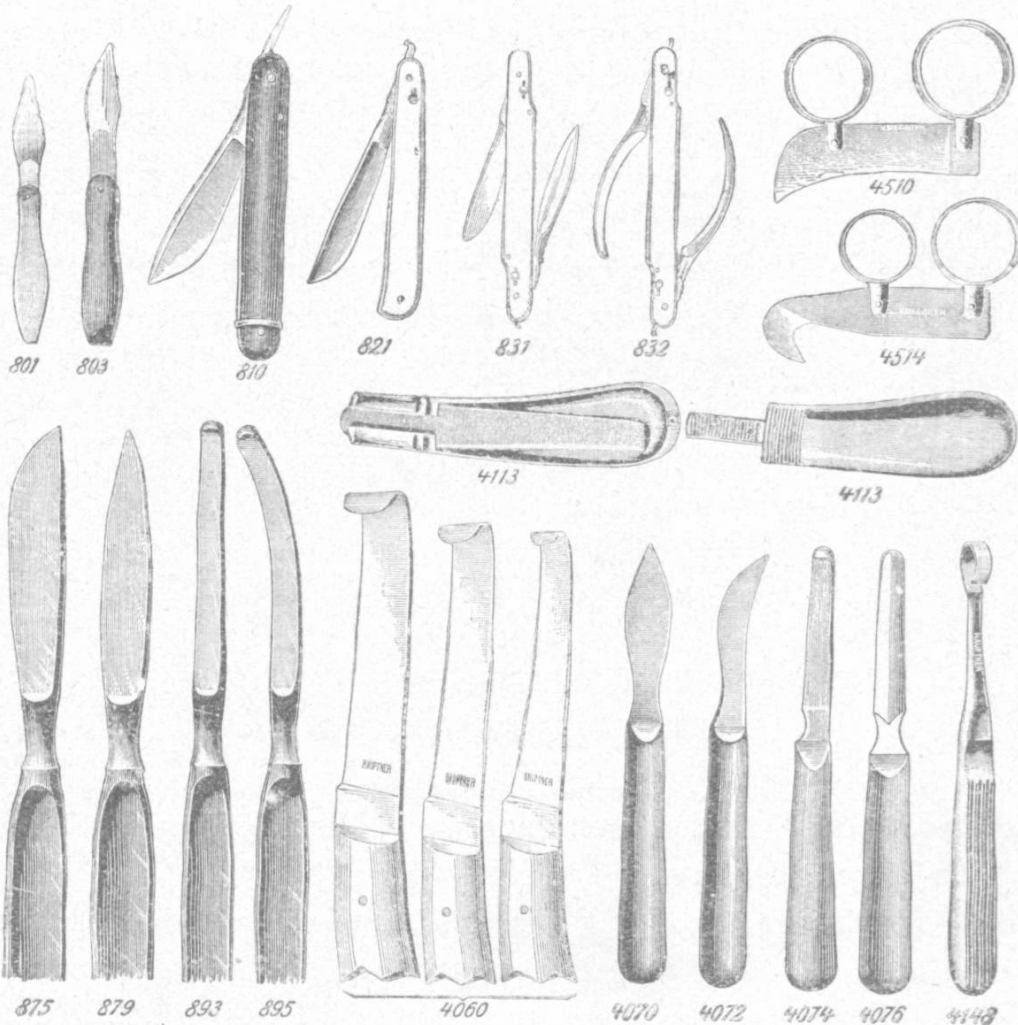
Download PDF: 13.10.2024

ETH-Bibliothek Zürich, E-Periodica, <https://www.e-periodica.ch>

172

H. Hauptner, Berlin N.W.

Grösste Spezial-Fabrik der Welt für Veterinär-Instrumente.



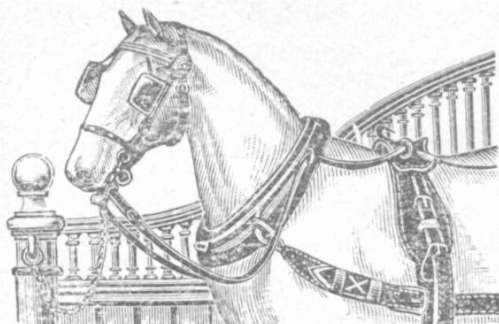
Schneidende Instrumente la. Qualität.

Aus feinstem Spezialstahl handgeschmiedet! Garantie für jedes Stück!

Hauptner - Jubiläumskatalog für Tierärzte kostenfrei!

Vertretung und Niederlage für die Schweiz:

Felix Schenk, Dr. F. Schenks Nachf., Bern, Waisenhausplatz 5.



Gebr. Lincke, Zürich,

liefern als Spezialität: 157

Stall-Einrichtungen

für Arbeits- u. Luxusperde.

Ueber 5000 Stände ausgeführt.

Katalog & Kostenberechnung gratis.

Goldene Medaillen: Zürich 1894. Bern 1895. Genf 1896. Frauenfeld 1903.

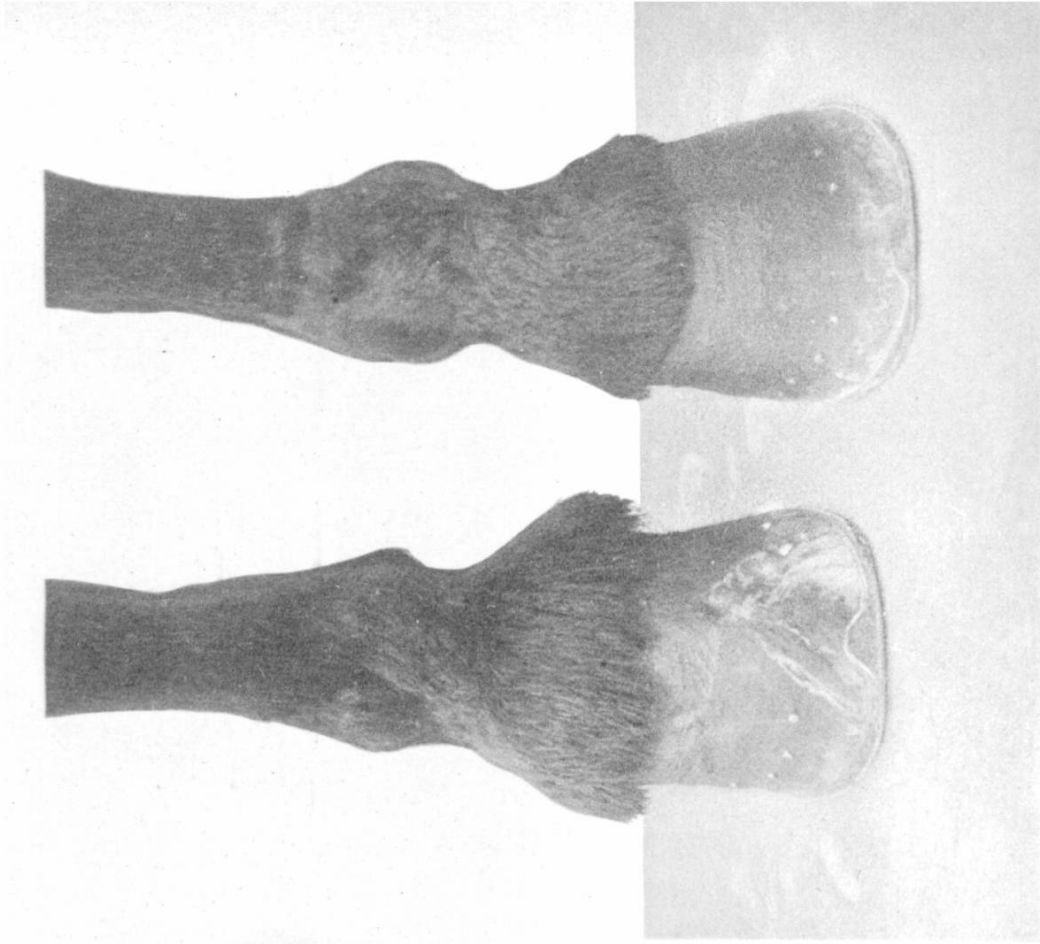


Fig. 2

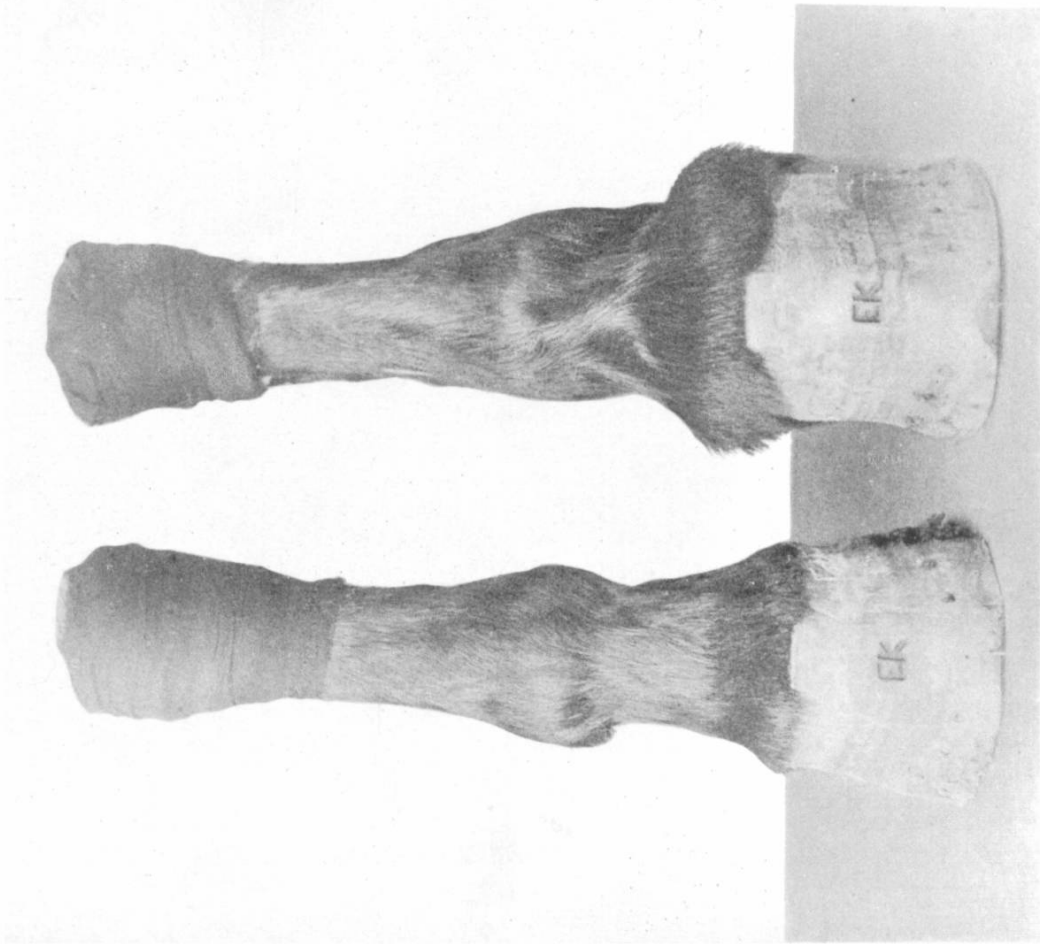


Fig. 1

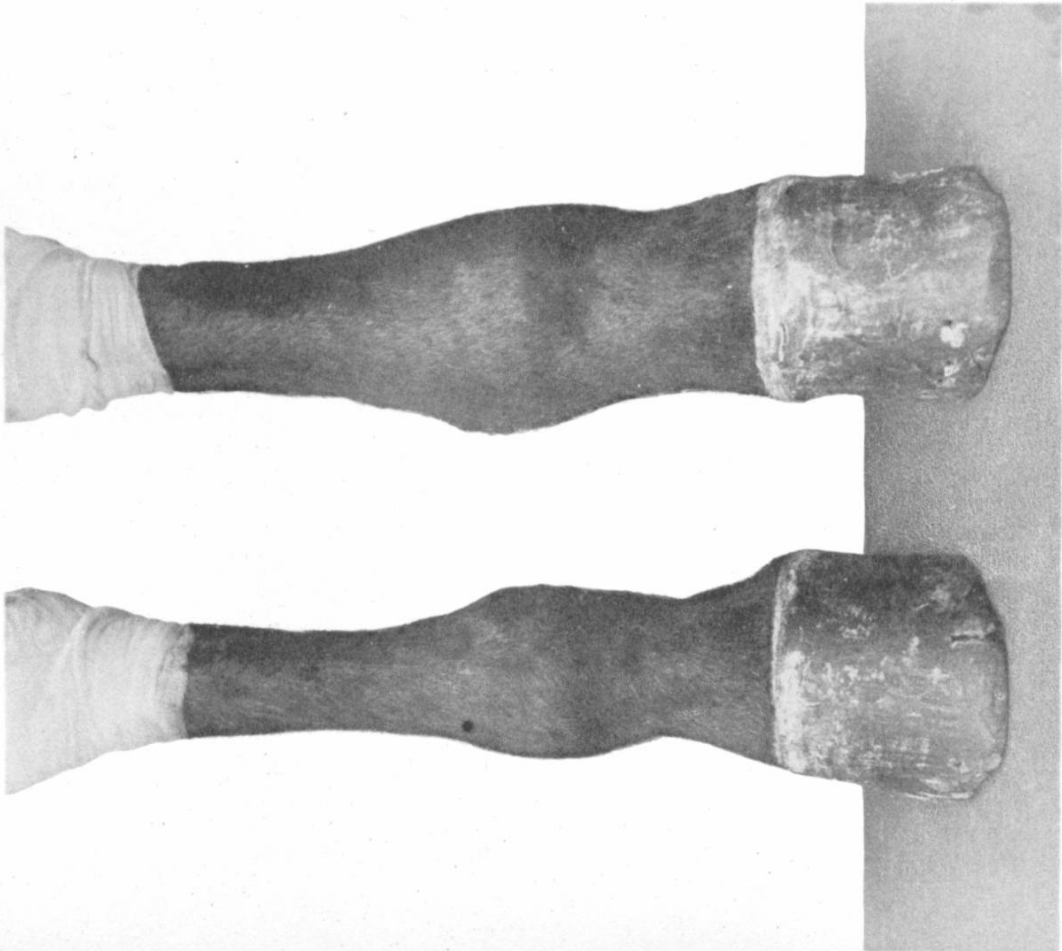


Fig. 3



Fig. 4

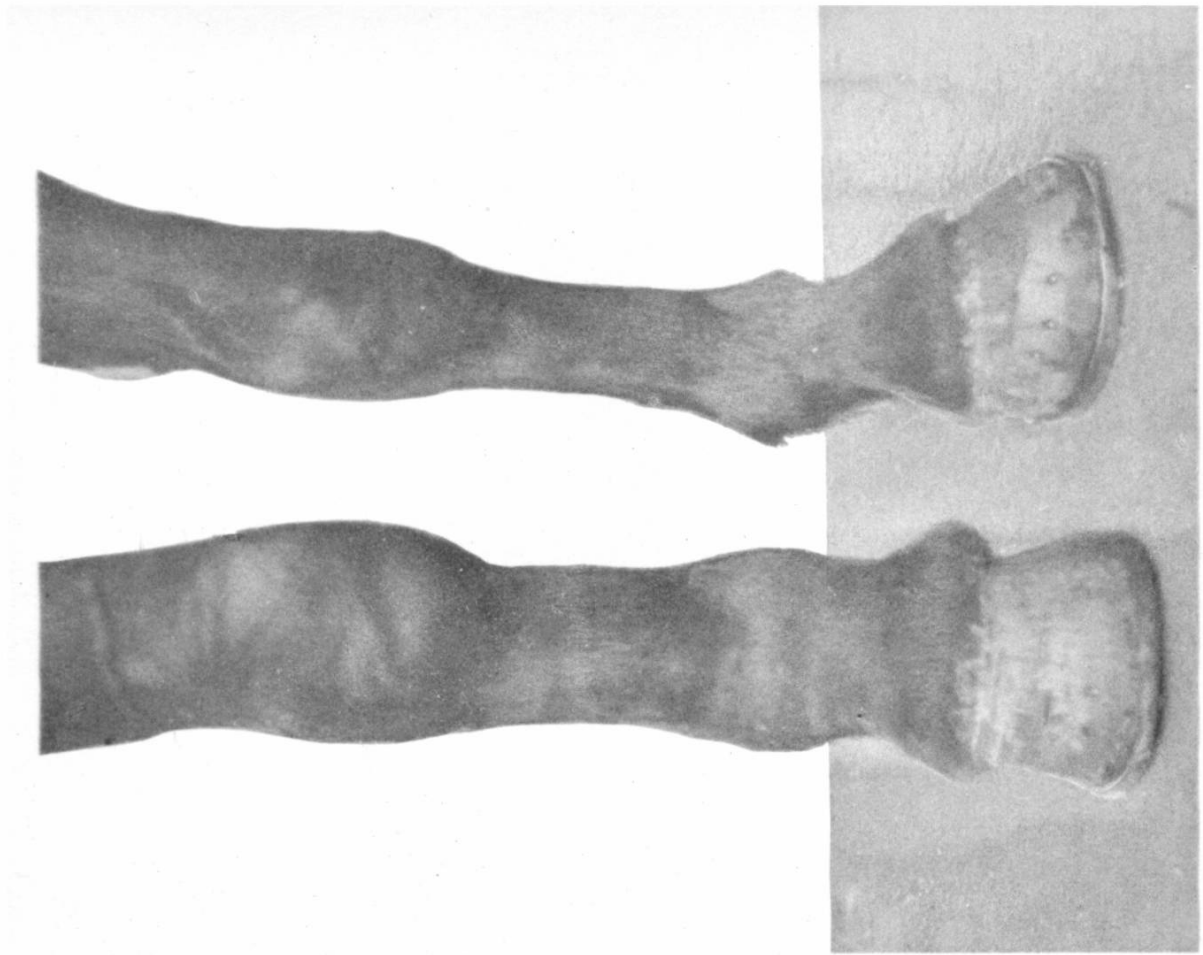


Fig. C



Fig. E

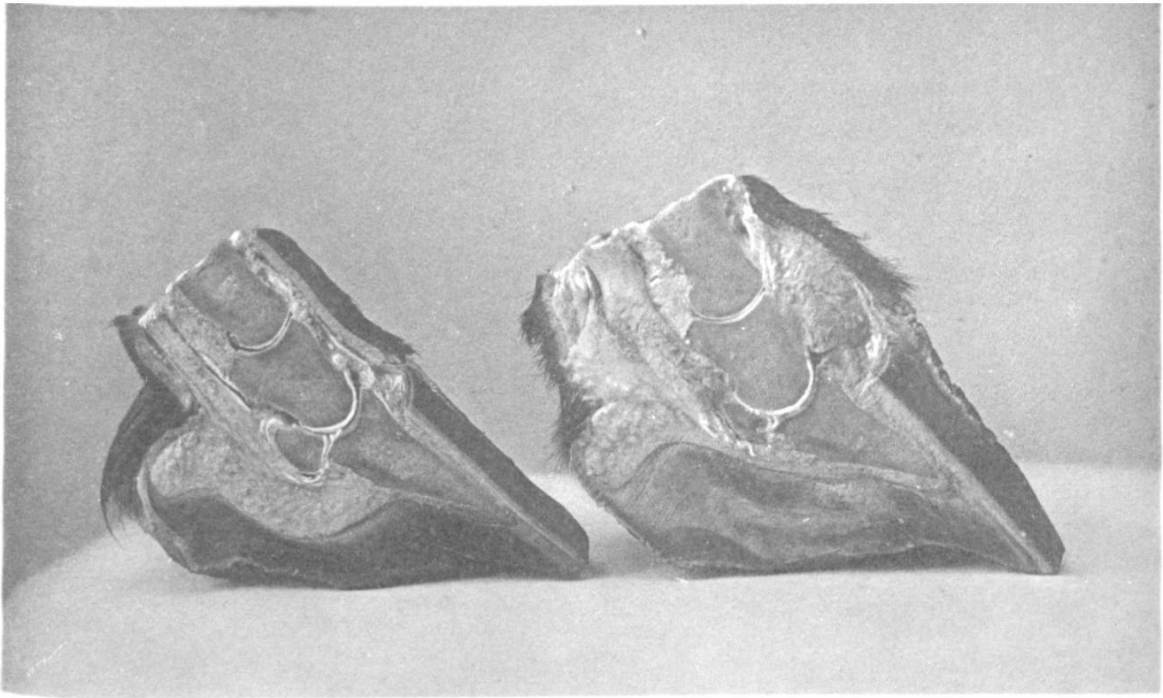


Fig. 8

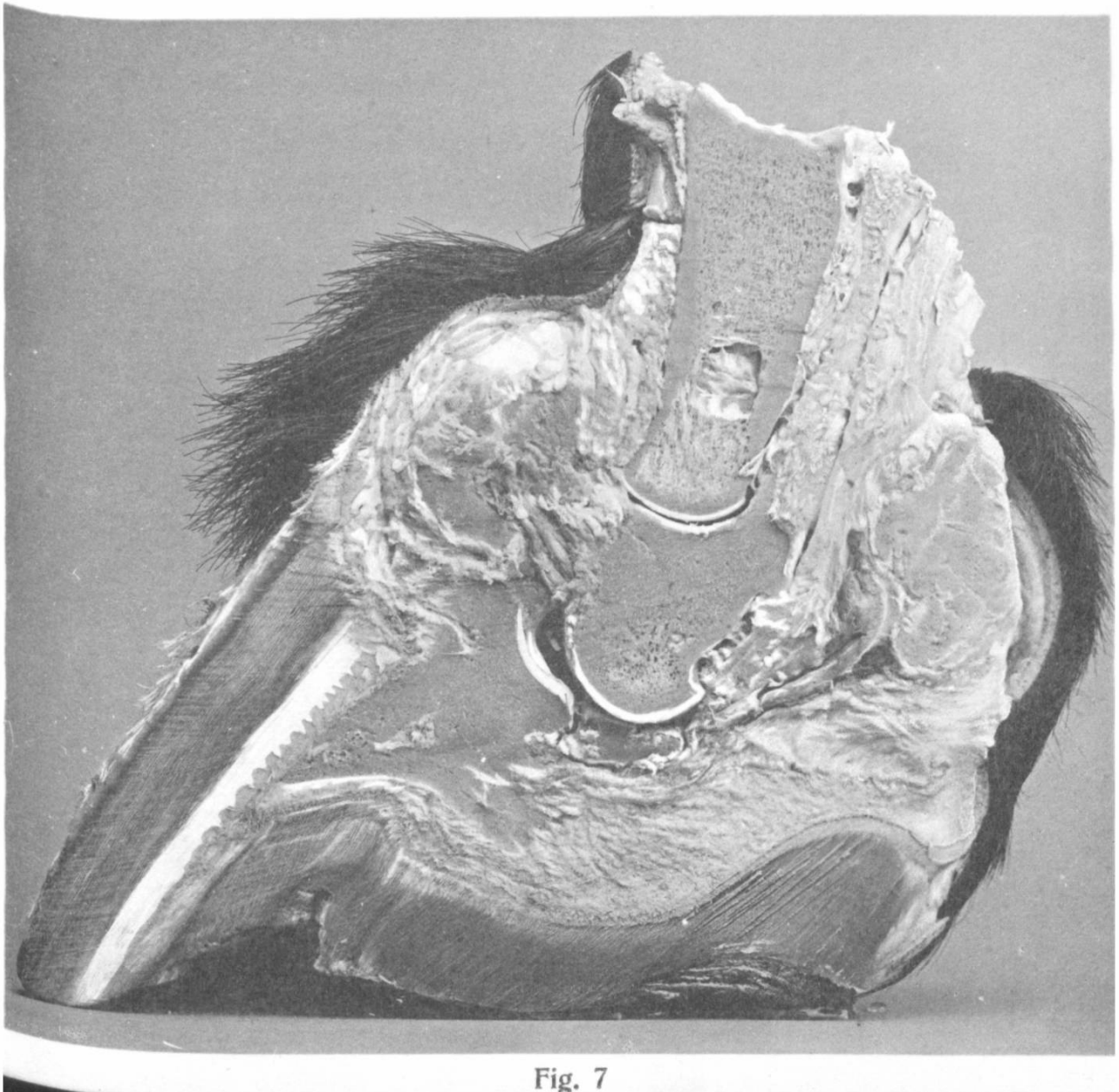


Fig. 7