

Objektyp: **Advertising**

Zeitschrift: **Schweizer Archiv für Tierheilkunde SAT : die Fachzeitschrift für Tierärztinnen und Tierärzte = Archives Suisses de Médecine Vétérinaire ASMV : la revue professionnelle des vétérinaires**

Band (Jahr): **143 (2001)**

Heft 11

PDF erstellt am: **11.09.2024**

Nutzungsbedingungen

Die ETH-Bibliothek ist Anbieterin der digitalisierten Zeitschriften. Sie besitzt keine Urheberrechte an den Inhalten der Zeitschriften. Die Rechte liegen in der Regel bei den Herausgebern. Die auf der Plattform e-periodica veröffentlichten Dokumente stehen für nicht-kommerzielle Zwecke in Lehre und Forschung sowie für die private Nutzung frei zur Verfügung. Einzelne Dateien oder Ausdrucke aus diesem Angebot können zusammen mit diesen Nutzungsbedingungen und den korrekten Herkunftsbezeichnungen weitergegeben werden. Das Veröffentlichen von Bildern in Print- und Online-Publikationen ist nur mit vorheriger Genehmigung der Rechteinhaber erlaubt. Die systematische Speicherung von Teilen des elektronischen Angebots auf anderen Servern bedarf ebenfalls des schriftlichen Einverständnisses der Rechteinhaber.

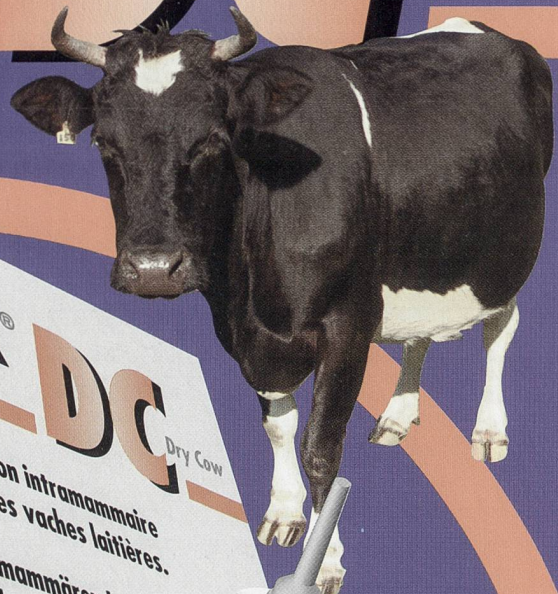
Haftungsausschluss

Alle Angaben erfolgen ohne Gewähr für Vollständigkeit oder Richtigkeit. Es wird keine Haftung übernommen für Schäden durch die Verwendung von Informationen aus diesem Online-Angebot oder durch das Fehlen von Informationen. Dies gilt auch für Inhalte Dritter, die über dieses Angebot zugänglich sind.

BICLOX[®]

DC

Dry Cow



Une combinaison unique
d'ampicilline et de cloxacilline offrant
une protection intramammaire
jusqu'à **10 semaines !**

Ampicillin und Cloxacillin :
die einzige Kombination mit
einem intramammären Schutz
bis zu **10 Wochen !**

BICLOX[®] DC
Suspension zur intramammären
Injektion beim Trockenstellen
der Milchkühe.

Zusammensetzung: Jede Injektor enthält: Cloxacillinum (ut C. benzathinum) 0,6 g, Ampicillinum (ut A. trihydratum) 0,3 g. Excipients ad suspensionem pro vasa ad 5,4 g.
Eigenschaften/Wirkungen: Biclax DC est une suspension stable et non irritante. Suspension de cloxacilline et d'ampicilline, dérivés de l'acide 6-amino-penicillanique. Ces substances sont actives contre les germes grampositifs et gram négatifs associés aux mammelles, en particulier les staphylocoques (y compris souches résistantes à la pénicilline), Streptococcus agalactiae et les autres streptocoques, les corynebactéries, E. coli, et les autres germes gram négatifs sensibles. Une concentration active des antibiotiques est maintenue dans la mamelle pendant la période de tarissement durant environ 10 semaines.
Indications: Traitement des mammelles lésées et subcliniques lors de la mise à sec. Prévention des nouvelles infections tout au long de la période de tarissement.
Posologie/Mode d'emploi: 1 injecteur par quart.
Valeur d'administration: intramammaire. Videt soigneusement la mamelle lors de la dernière traite. Nettoyer et désinfecter les trayes avant application. Ne plus traire jusqu'au vêlage.
Limitations d'emploi: Contre-indications: Ne pas administrer pendant la période de lactation.
Délais d'attente: Période minimale de tarissement: 56 jours.
Lait: si la période de tarissement est inférieure à 56 jours un contrôle des résidus d'antibiotiques dans le lait devra être effectué avant la livraison.
Tissus consommables: Les tissus consommés des animaux abattus durant le tarissement sont à examiner à l'égard de produits inhibiteurs.
Remarques particulières: Conservation: température ambiante. Tenir hors de portée des enfants. Le médicament ne peut être utilisé au-delà de la date imprimée sur le récipient avec mention "Exp."
Présentations: Emballages de 4 injecteurs/120 injecteurs. N.S. Nr.: 53 807 - A.

BICLOX[®] DC
Suspension pour injection intramammaire lors du
tarissement des vaches laitières.

Composition: Chaque injecteur contient: Cloxacillinum (ut C. benzathinum) 0,6 g, Ampicillinum (ut A. trihydratum) 0,3 g. Excipients ad suspensionem pro vasa ad 5,4 g.
Propriétés/Effets: Biclax DC est une suspension stable et non irritante. Suspension de cloxacilline et d'ampicilline, dérivés de l'acide 6-amino-penicillanique. Ces substances sont actives contre les germes grampositifs et gram négatifs associés aux mammelles, en particulier les staphylocoques (y compris souches résistantes à la pénicilline), Streptococcus agalactiae et les autres streptocoques, les corynebactéries, E. coli, et les autres germes gram négatifs sensibles. Une concentration active des antibiotiques est maintenue dans la mamelle pendant la période de tarissement durant environ 10 semaines.
Indications: Traitement des mammelles lésées et subcliniques lors de la mise à sec. Prévention des nouvelles infections tout au long de la période de tarissement.
Posologie/Mode d'emploi: 1 injecteur par quart.
Valeur d'administration: intramammaire. Videt soigneusement la mamelle lors de la dernière traite. Nettoyer et désinfecter les trayes avant application. Ne plus traire jusqu'au vêlage.
Limitations d'emploi: Contre-indications: Ne pas administrer pendant la période de lactation.
Délais d'attente: Période minimale de tarissement: 56 jours.
Lait: si la période de tarissement est inférieure à 56 jours un contrôle des résidus d'antibiotiques dans le lait devra être effectué avant la livraison.
Tissus consommables: Les tissus consommés des animaux abattus durant le tarissement sont à examiner à l'égard de produits inhibiteurs.
Remarques particulières: Conservation: température ambiante. Tenir hors de portée des enfants. Le médicament ne peut être utilisé au-delà de la date imprimée sur le récipient avec mention "Exp."
Présentations: Emballages de 4 injecteurs/120 injecteurs. N.S. Nr.: 53 807 - A.

biokema

BIOKEMA SA, CH- 1023 Crissier-Lausanne, tél. 021/ 634 28 45, fax 021/ 635 20 64