

# Jugoslavien

Autor(en): **[s.n.]**

Objektyp: **Article**

Zeitschrift: **Schweizerisches Archiv für Volkskunde = Archives suisses des traditions populaires**

Band (Jahr): **63 (1967)**

Heft 3/4

PDF erstellt am: **29.06.2024**

Persistenter Link: <https://doi.org/10.5169/seals-116274>

## **Nutzungsbedingungen**

Die ETH-Bibliothek ist Anbieterin der digitalisierten Zeitschriften. Sie besitzt keine Urheberrechte an den Inhalten der Zeitschriften. Die Rechte liegen in der Regel bei den Herausgebern.

Die auf der Plattform e-periodica veröffentlichten Dokumente stehen für nicht-kommerzielle Zwecke in Lehre und Forschung sowie für die private Nutzung frei zur Verfügung. Einzelne Dateien oder Ausdrucke aus diesem Angebot können zusammen mit diesen Nutzungsbedingungen und den korrekten Herkunftsbezeichnungen weitergegeben werden.

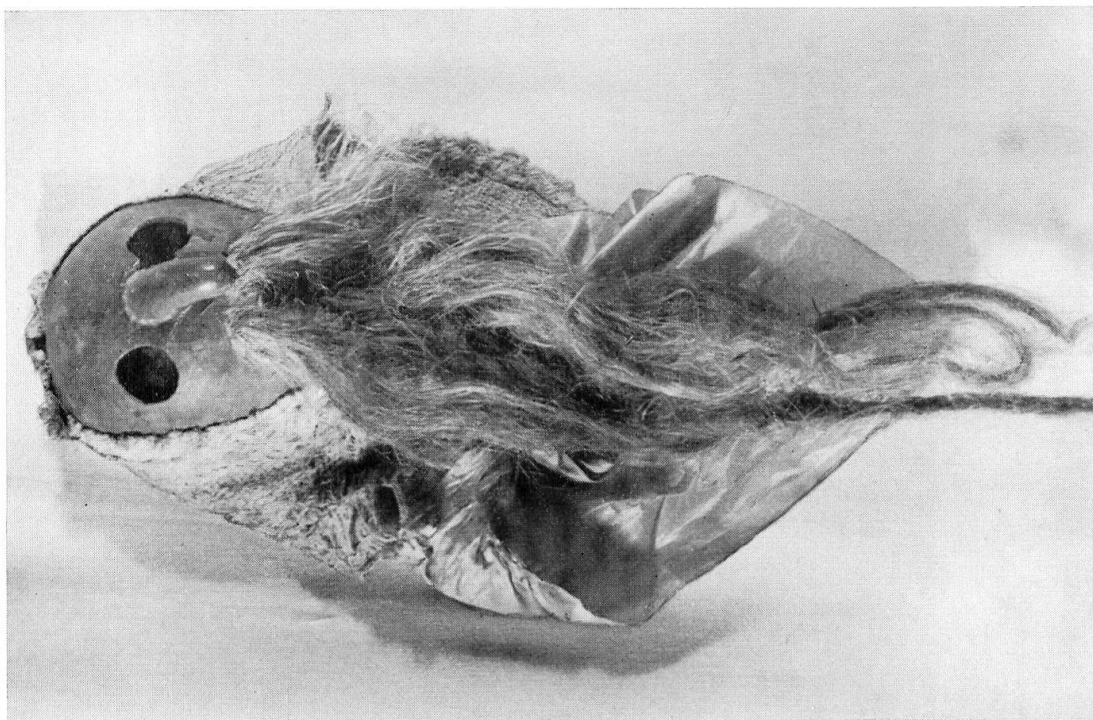
Das Veröffentlichen von Bildern in Print- und Online-Publikationen ist nur mit vorheriger Genehmigung der Rechteinhaber erlaubt. Die systematische Speicherung von Teilen des elektronischen Angebots auf anderen Servern bedarf ebenfalls des schriftlichen Einverständnisses der Rechteinhaber.

## **Haftungsausschluss**

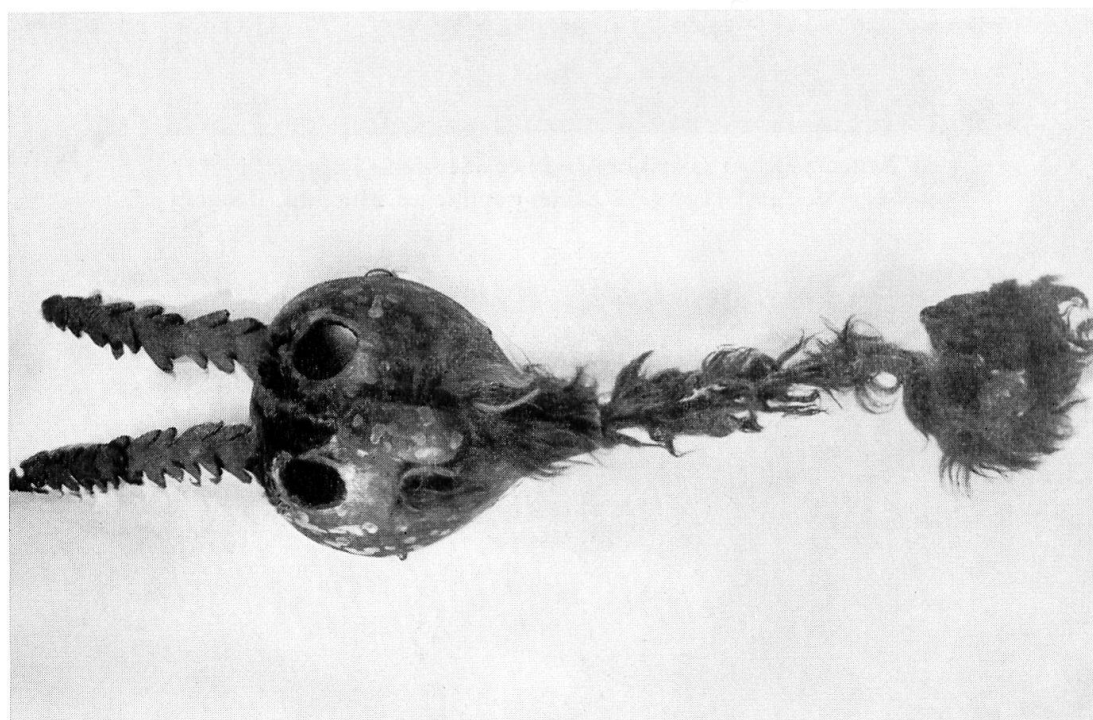
Alle Angaben erfolgen ohne Gewähr für Vollständigkeit oder Richtigkeit. Es wird keine Haftung übernommen für Schäden durch die Verwendung von Informationen aus diesem Online-Angebot oder durch das Fehlen von Informationen. Dies gilt auch für Inhalte Dritter, die über dieses Angebot zugänglich sind.



26 Regenmädchen (*dodole*). Koviljača, Serbien (Serben).  
Ethnographisches Museum, Beograd



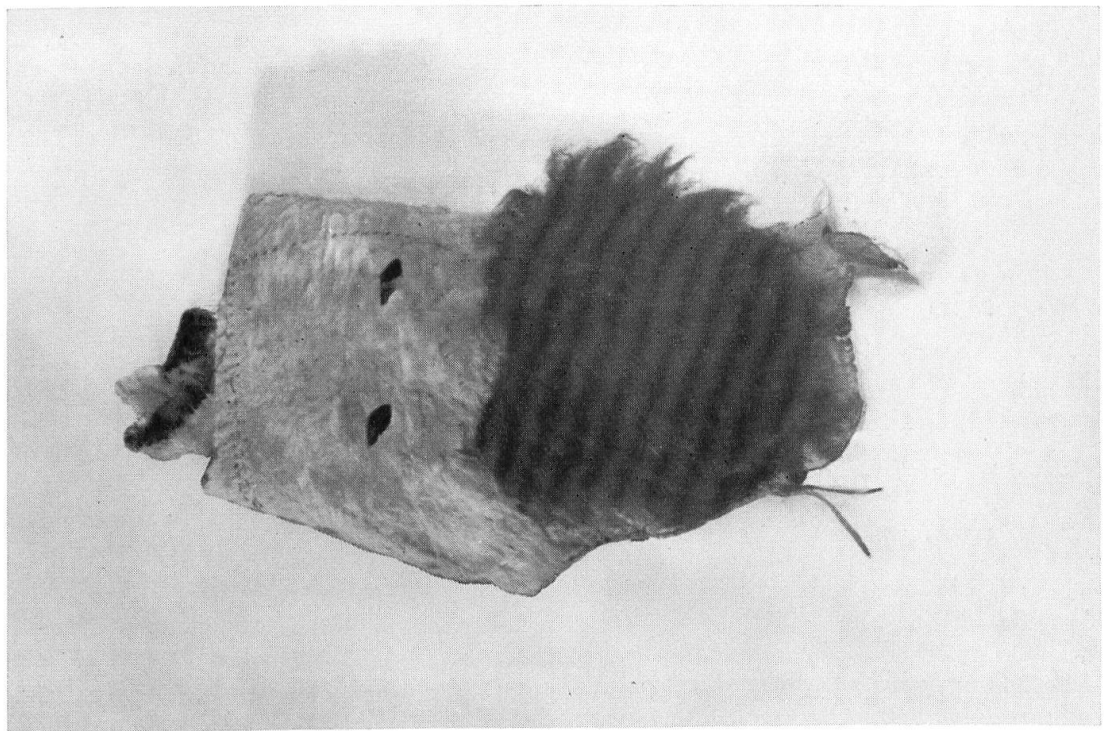
27 Maske aus Kürbis,  
Holz und Fellstücken.  
Umgebung  
von Leskovac,  
Ost-Serbien.  
Ethnographisches  
Museum, Beograd.



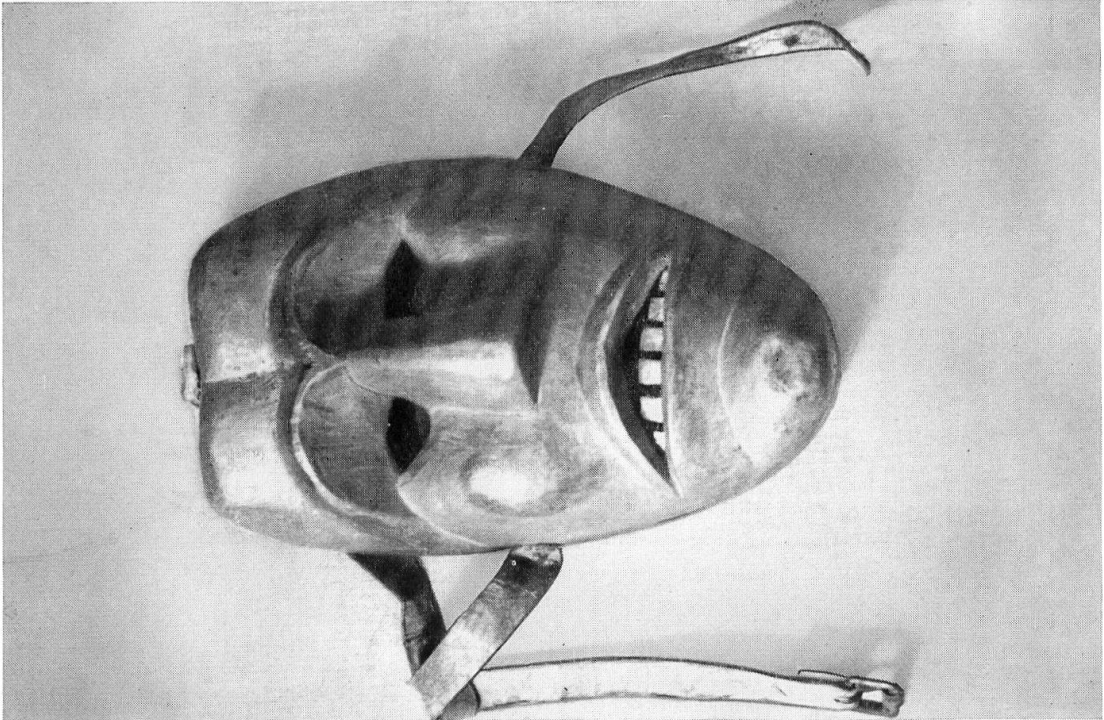
28 Maske aus Kürbis,  
Werg und einem Tuch.  
Umgebung  
von Leskovac,  
Ost-Serbien.  
Ethnographisches  
Museum, Beograd.

29

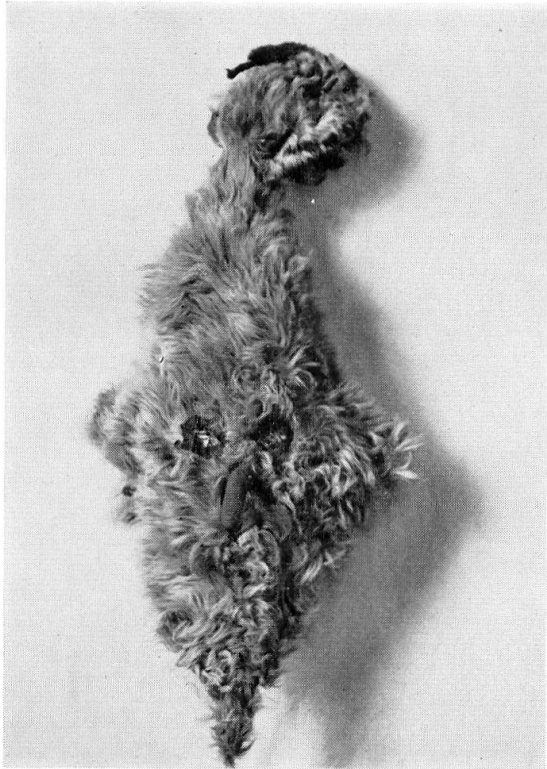
Maske aus Fell.  
Umgebung von  
Leskovac,  
Ost-Serbien.  
Ethnographisches  
Museum, Beograd.



30  
*larfa, lafra.*  
Turčišće, Medimurje  
(Kroaten).  
Ethnographisches  
Museum, Zagreb.

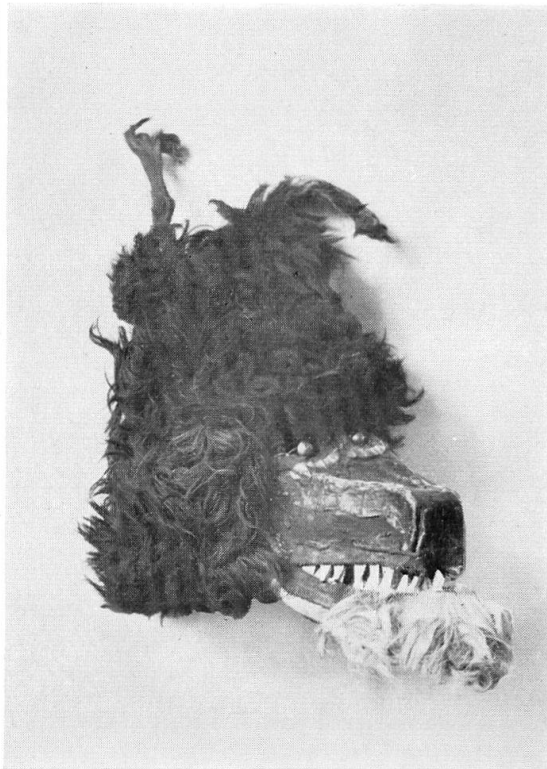






31

Masken der «Glöckner» (*zvončari*). Marčelji, Kroatien (Kroaten). Ethnographisches Museum, Zagreb

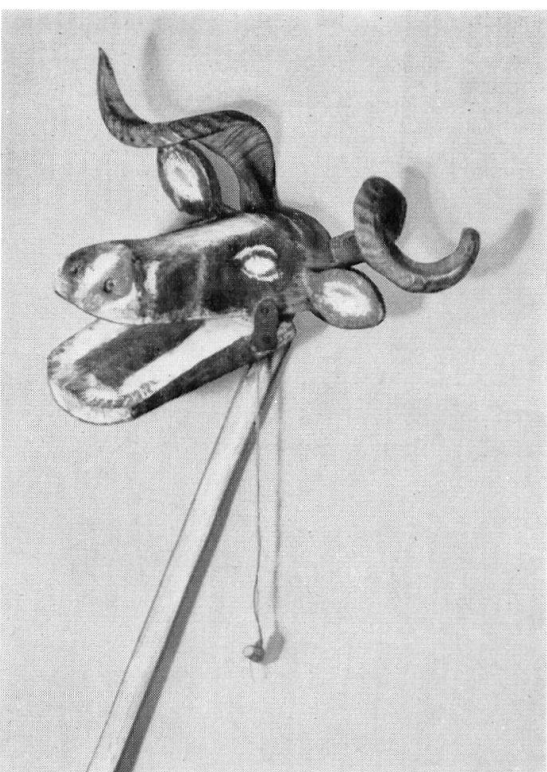


32

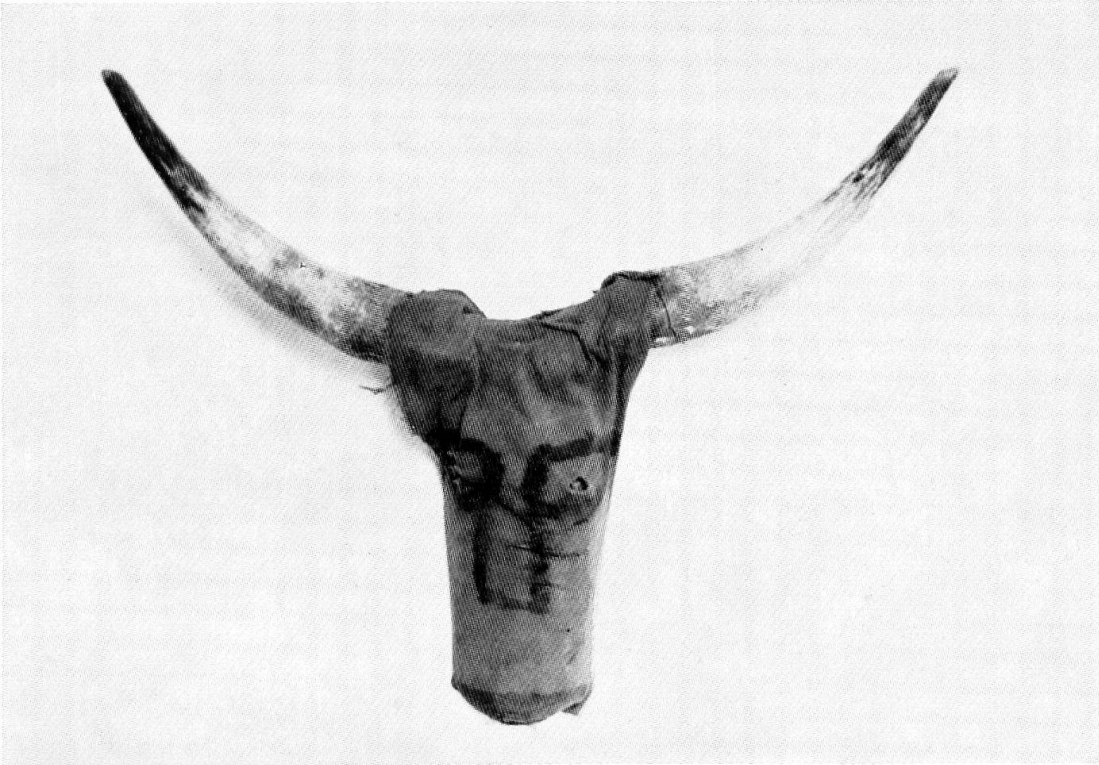


33

Maske mit menschlich-tierischen Merkmalen (*lampa birkon*) und Maske «Kuh» (*čaplja - krava*). Podturen, Medimurje (Kroaten). Ethnographisches Museum, Zagreb



34



35 Ochsenmaske, am Faschingstag. Grebenac, Vojvodina (Rumänen). Museum der Vojvodina, Novi Sad.



36 Hirten (*gube*) aus dem Maskenzug der «Krippenträger» (*vertepaši*). Donji Tovarnik, Sirmien (Serben). Museum der Vojvodina, Novi Sad.



37 Gruppe mit der Klappermaske. Jankov Most, Vojvodina (Rumänen). Museum der Vojvodina, Novi Sad.



38 Gruppe der winterlichen Koleda-Umzüge mit dem «Bären». Mali Žam, Vojvodina (Rumänen). Museum der Vojvodina, Novi Sad.





39 Der «grüne Georg» (zeleni Juraj). Botinac, Kroatien (Kroaten). Ethnolog. Institut der Philosophischen Fakultät, Zagreb.