

Architekten Theiler & Helber, Luzern : Wohnhaus Renz in Reggen, im Bau begriffen; Erster Entwurf für das Pfarrhaus in Göschenen

Objektyp: **Group**

Zeitschrift: **Die schweizerische Baukunst**

Band (Jahr): **2 (1910)**

Heft 9

PDF erstellt am: **29.06.2024**

Nutzungsbedingungen

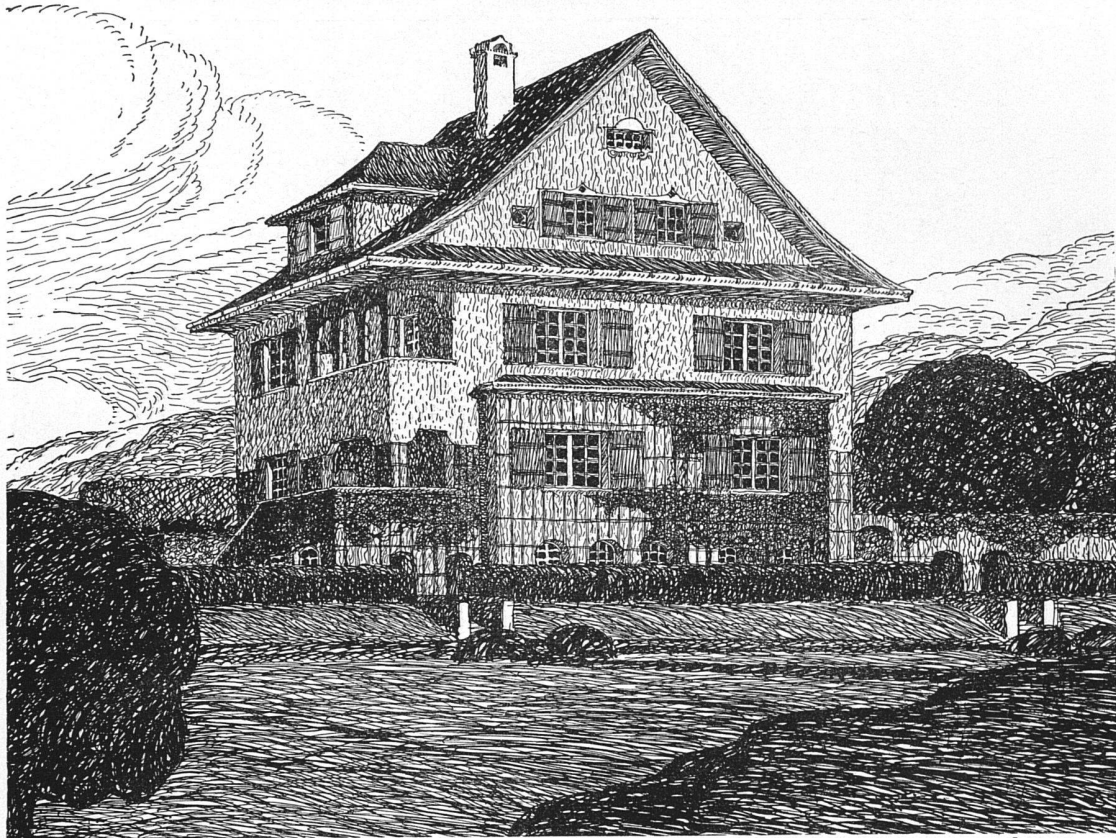
Die ETH-Bibliothek ist Anbieterin der digitalisierten Zeitschriften. Sie besitzt keine Urheberrechte an den Inhalten der Zeitschriften. Die Rechte liegen in der Regel bei den Herausgebern.

Die auf der Plattform e-periodica veröffentlichten Dokumente stehen für nicht-kommerzielle Zwecke in Lehre und Forschung sowie für die private Nutzung frei zur Verfügung. Einzelne Dateien oder Ausdrucke aus diesem Angebot können zusammen mit diesen Nutzungsbedingungen und den korrekten Herkunftsbezeichnungen weitergegeben werden.

Das Veröffentlichen von Bildern in Print- und Online-Publikationen ist nur mit vorheriger Genehmigung der Rechteinhaber erlaubt. Die systematische Speicherung von Teilen des elektronischen Angebots auf anderen Servern bedarf ebenfalls des schriftlichen Einverständnisses der Rechteinhaber.

Haftungsausschluss

Alle Angaben erfolgen ohne Gewähr für Vollständigkeit oder Richtigkeit. Es wird keine Haftung übernommen für Schäden durch die Verwendung von Informationen aus diesem Online-Angebot oder durch das Fehlen von Informationen. Dies gilt auch für Inhalte Dritter, die über dieses Angebot zugänglich sind.



Architekten Heiler &
Helber, Luzern. —
Nach einer Federzeich-
nung der Architekten

Das Wohnhaus Renz in
Reggen, im Bau begriffen;
Bautkosten 38 000 Fr. (Ver-
gleichs Grundrisse S. 131)



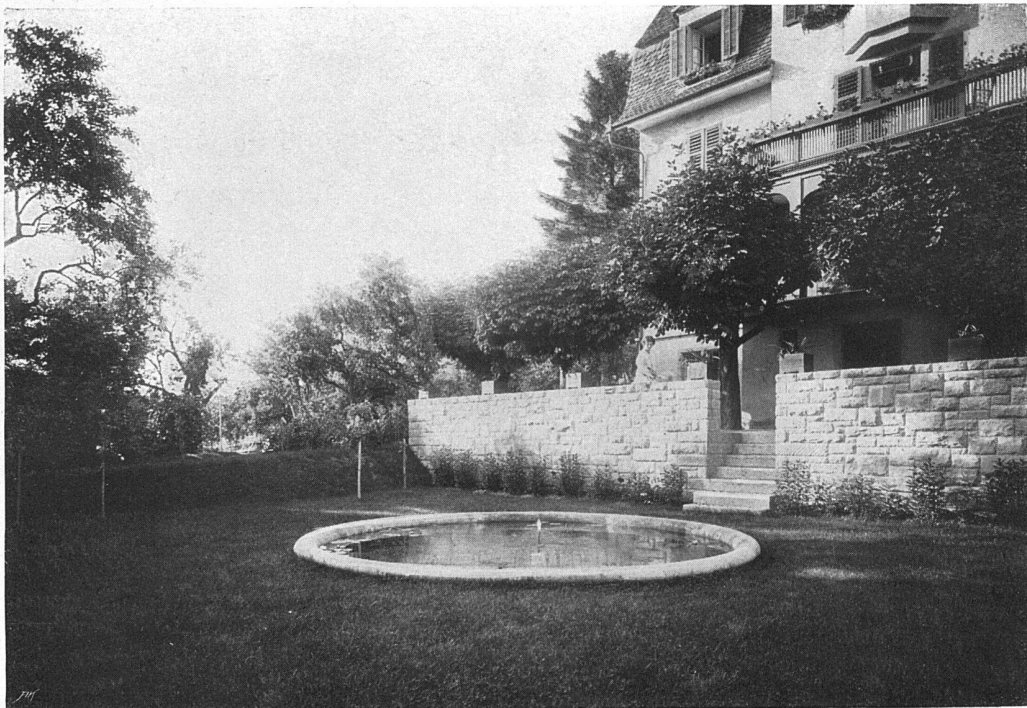
Erster Entwurf für das Pfarrhaus in Gbichenen. Erbaut 1909; Bausumme 25 000 Fr.

Architekten Theiler & Helber, Luzern. — Nach einer farbigen Perspektive der Architekten



Unten: Gartenanlage
vor dem Hause

Ansicht der Haustüre
an der Straße

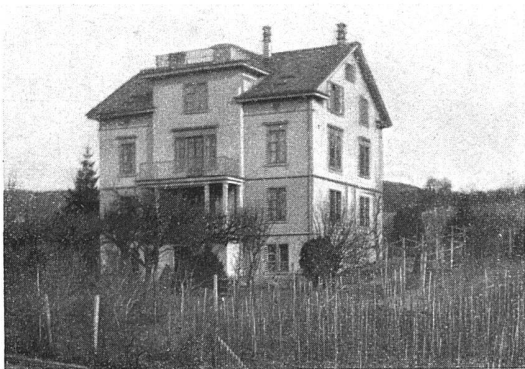


Architekt (B. S. U.) Karl
Hoyer, Zürich

Umbau eines Wohn-
hauses in Zürich



Ansicht des Hauses nach dem Umbau 1908



Nach der Erbauung



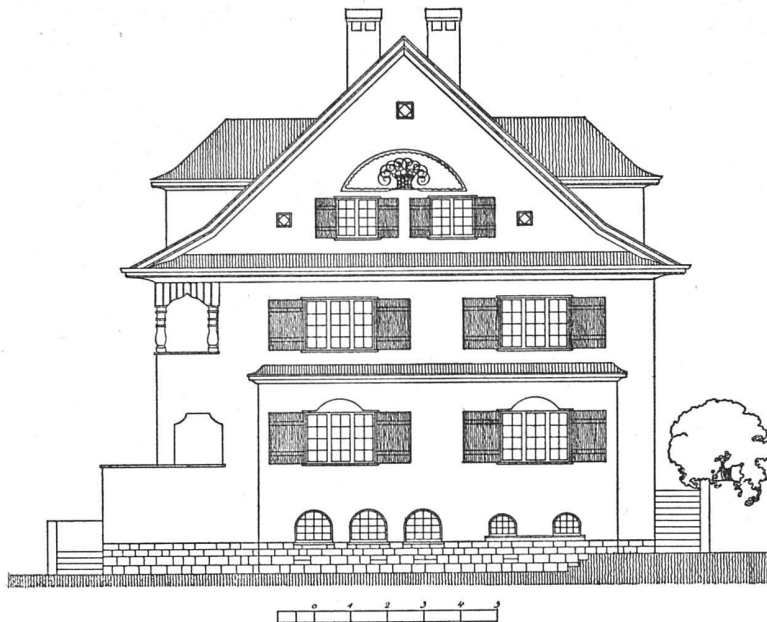
Nach der Erweiterung

Ansicht des Hauses vor dem Umbau



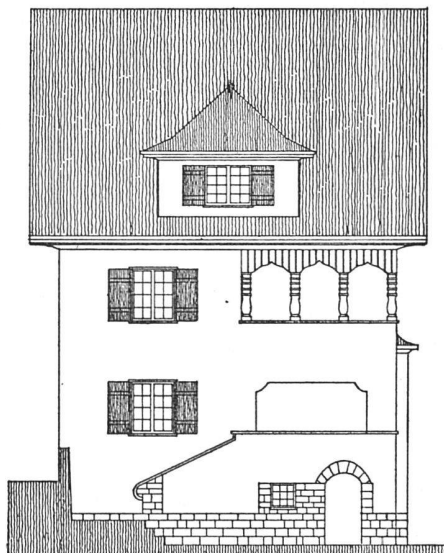
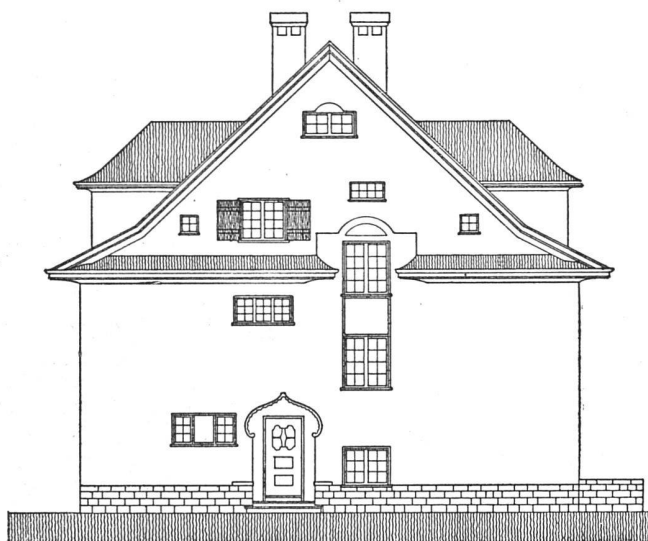
Umbau eines Wohn-
hauses in Zürich

Architekt (B. S. U.) Karl
Hoyer, Zürich

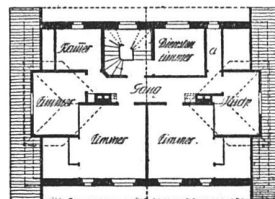
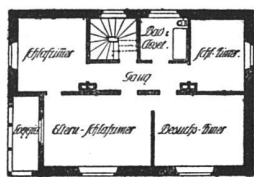


Geometrische Ansichten der Fassaden
Maßstab 1:200

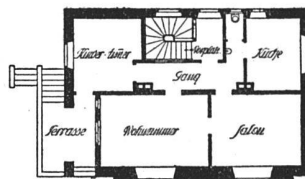
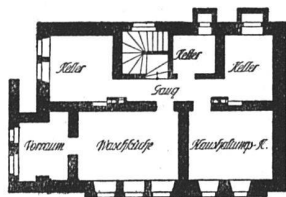
Oben: Seefassade. —
Unten: Straßen- und
Seitenfassade



Grundrisse von Keller, Erdgeschoss, erstem Stock und Dachgeschoss. — Maßstab 1:400.
(Vergleiche die perspektivische Ansicht S. 125)



Das Haus enthält eine Wohnung von sieben Zimmern und Zubehör im Erdgeschoss und ersten Stock und eine Wohnung von drei Zimmern, Kammer und Küche im Dachstock



Architekten Theiler & Helber, Luzern

Das Wohnhaus Renz in
Weggen im Bau begriffen

