

Objektyp: **FrontMatter**

Zeitschrift: **Die schweizerische Baukunst**

Band (Jahr): **2 (1910)**

Heft 25

PDF erstellt am: **08.08.2024**

### **Nutzungsbedingungen**

Die ETH-Bibliothek ist Anbieterin der digitalisierten Zeitschriften. Sie besitzt keine Urheberrechte an den Inhalten der Zeitschriften. Die Rechte liegen in der Regel bei den Herausgebern.

Die auf der Plattform e-periodica veröffentlichten Dokumente stehen für nicht-kommerzielle Zwecke in Lehre und Forschung sowie für die private Nutzung frei zur Verfügung. Einzelne Dateien oder Ausdrucke aus diesem Angebot können zusammen mit diesen Nutzungsbedingungen und den korrekten Herkunftsbezeichnungen weitergegeben werden.

Das Veröffentlichen von Bildern in Print- und Online-Publikationen ist nur mit vorheriger Genehmigung der Rechteinhaber erlaubt. Die systematische Speicherung von Teilen des elektronischen Angebots auf anderen Servern bedarf ebenfalls des schriftlichen Einverständnisses der Rechteinhaber.

### **Haftungsausschluss**

Alle Angaben erfolgen ohne Gewähr für Vollständigkeit oder Richtigkeit. Es wird keine Haftung übernommen für Schäden durch die Verwendung von Informationen aus diesem Online-Angebot oder durch das Fehlen von Informationen. Dies gilt auch für Inhalte Dritter, die über dieses Angebot zugänglich sind.

Ein Dienst der *ETH-Bibliothek*  
ETH Zürich, Rämistrasse 101, 8092 Zürich, Schweiz, [www.library.ethz.ch](http://www.library.ethz.ch)

<http://www.e-periodica.ch>

# Schweizerische Baukunst

Zeitschrift für Architektur, Baugewerbe, Bildende Kunst und Kunsthandwerk mit der Monatsbeilage „Beton- und Eisen-Konstruktionen“

Offizielles Organ des Bundes Schweizerischer Architekten (B. S. A.)

Herausgegeben und verlegt

von der Wagner'schen Verlagsanstalt in Bern.  
Redaktion: Dr. phil. E. H. Baer, Architekt (B. S. A.), und  
Hermann A. Baeschlin, Architekt (B. S. A.), Bern.  
Administration u. Annoncerverwaltung: Bern, Auseres Bollwerk 35.

Die Schweizerische Baukunst erscheint alle vierzehn Tage.  
Abonnementspreis: Jährlich 15 Fr., im Ausland 20 Fr.

Insertionspreis: Die einpal- tige Nonpareillezeile oder de- ren Raum 40 Cts. Größere Inserate nach Spezialtarif.

Der Nachdruck der Artikel und Abbildungen ist nur mit Genehmigung des Verlags gestattet.

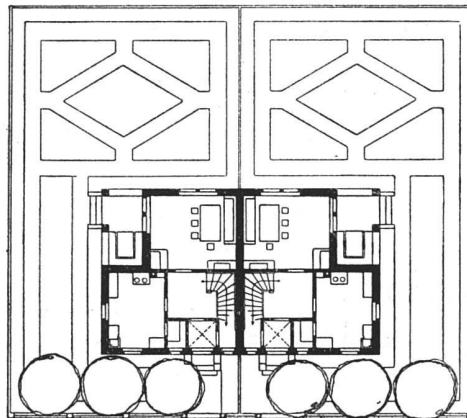
## Die Ueberbauung des Schloßgutes in Bümpliz.

Ein vornehm wohlhliches Herrenhaus spiegelt seine ruhige Fassade im Parkweiher. Weite Ackerflächen mit prächtigen Ausblicken nach den fernen Gebirgen und

beraubt werden; mit kundiger Hand mußte hier an die Verwirklichung des Plans gegangen werden.

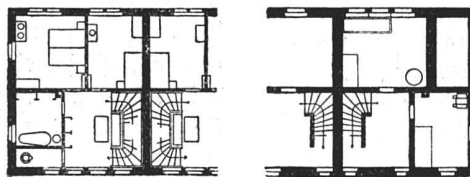
Architekt (B. S. A.) Karl Zindermühle wurde mit der Ausarbeitung des Ortsgestaltungsplans betraut; sein Entwurf ist eine wohlhabgewogene, reife Schöpfung; ansprechend wirkt seine Einheitlichkeit, die, ohne

Entwurf zur Ueberbauung des Schloßgutes in Bümpliz



Architekt (B. S. A.) Karl Zindermühle in Bern

Entwurf eines freistehenden Zweifamilien- hauses von je fünf Zimmern, Badezimmer, Veranda, Keller, Waschküche



Grundrisse des Kellers, Erdgeschosses und Obergeschosses. — Maßstab 1:400. — Erstellungskosten 18 000 Fr.

malerische Hausgruppen einer heimeligen Ortschaft umgeben das baumbeschattete Gut. Rauschende Buchenwälder von sattgrünen Wiesenflächen unterbrochen mit verschwiegenden Teichen bilden den schützenden, schmückenden Rahmen: Das ist das Schloßgut zu Bümpliz. Diesen ländlich reizvollen Erdenfleck hat die „Heimbaugesellschaft“ ihren Zwecken nutzbar gemacht und das Land zur Bebauung mit Eigenhäusern erworben. Die Gegend sollte durch keinen gewalttätigen Eingriff ihrer Reize

eintönig zu werden, das Ganze aus einem Guß erscheinen läßt (vergl. die Darstellungen S. 349 bis 354).

Das warme Rot der großen Dächer gibt mit dem reichlichen Grün und den hellen Fassadenflächen einen prächtigen Farbenakkord; wohl abgestimmt fügen sich die Baugruppen in- und aneinander. Den eigentlichen Kern der Anlage bildet ein nach altem Vorbild gestalteter, behäbiger Marktplatz; hier hat Zindermühle sogar die gemüthlichen Bernerlauben wieder verwendet. Zum

