

Aus der Sammlung "Heimatschutz im Thurgau": Aufnahmen von E. Hausammann, Heiden

Objektyp: **Group**

Zeitschrift: **Die schweizerische Baukunst**

Band (Jahr): **6 (1914)**

Heft 6

PDF erstellt am: **13.09.2024**

Nutzungsbedingungen

Die ETH-Bibliothek ist Anbieterin der digitalisierten Zeitschriften. Sie besitzt keine Urheberrechte an den Inhalten der Zeitschriften. Die Rechte liegen in der Regel bei den Herausgebern.

Die auf der Plattform e-periodica veröffentlichten Dokumente stehen für nicht-kommerzielle Zwecke in Lehre und Forschung sowie für die private Nutzung frei zur Verfügung. Einzelne Dateien oder Ausdrucke aus diesem Angebot können zusammen mit diesen Nutzungsbedingungen und den korrekten Herkunftsbezeichnungen weitergegeben werden.

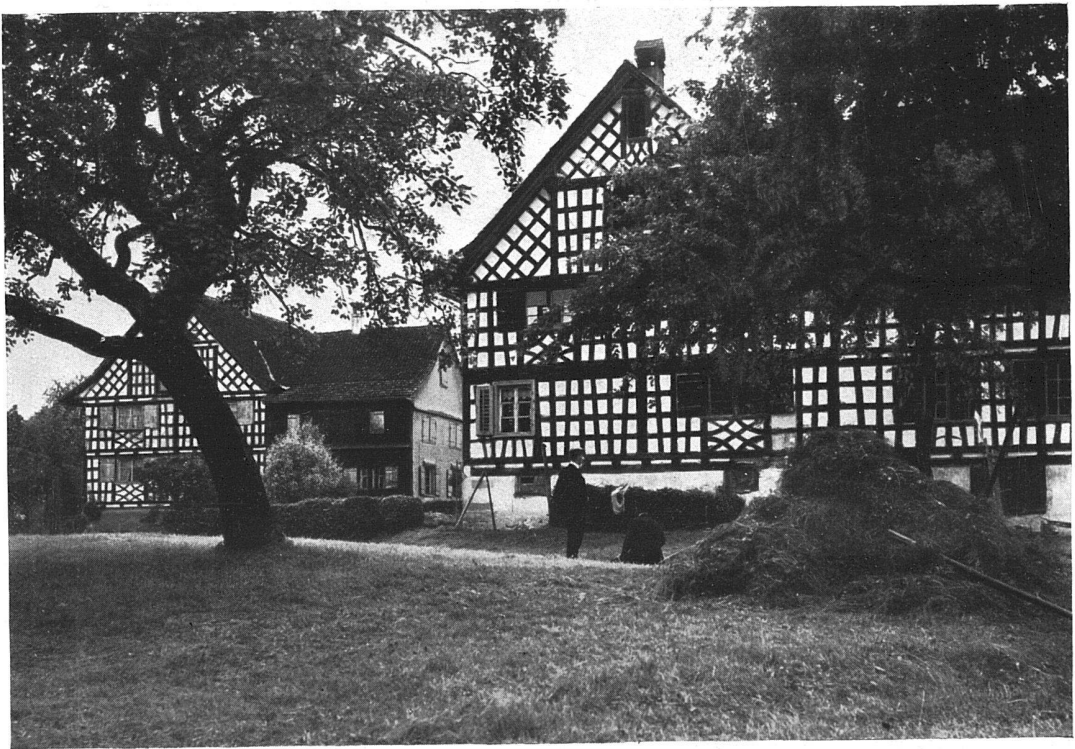
Das Veröffentlichen von Bildern in Print- und Online-Publikationen ist nur mit vorheriger Genehmigung der Rechteinhaber erlaubt. Die systematische Speicherung von Teilen des elektronischen Angebots auf anderen Servern bedarf ebenfalls des schriftlichen Einverständnisses der Rechteinhaber.

Haftungsausschluss

Alle Angaben erfolgen ohne Gewähr für Vollständigkeit oder Richtigkeit. Es wird keine Haftung übernommen für Schäden durch die Verwendung von Informationen aus diesem Online-Angebot oder durch das Fehlen von Informationen. Dies gilt auch für Inhalte Dritter, die über dieses Angebot zugänglich sind.



Bauernhof zu Roggwil im Kanton Thurgau.



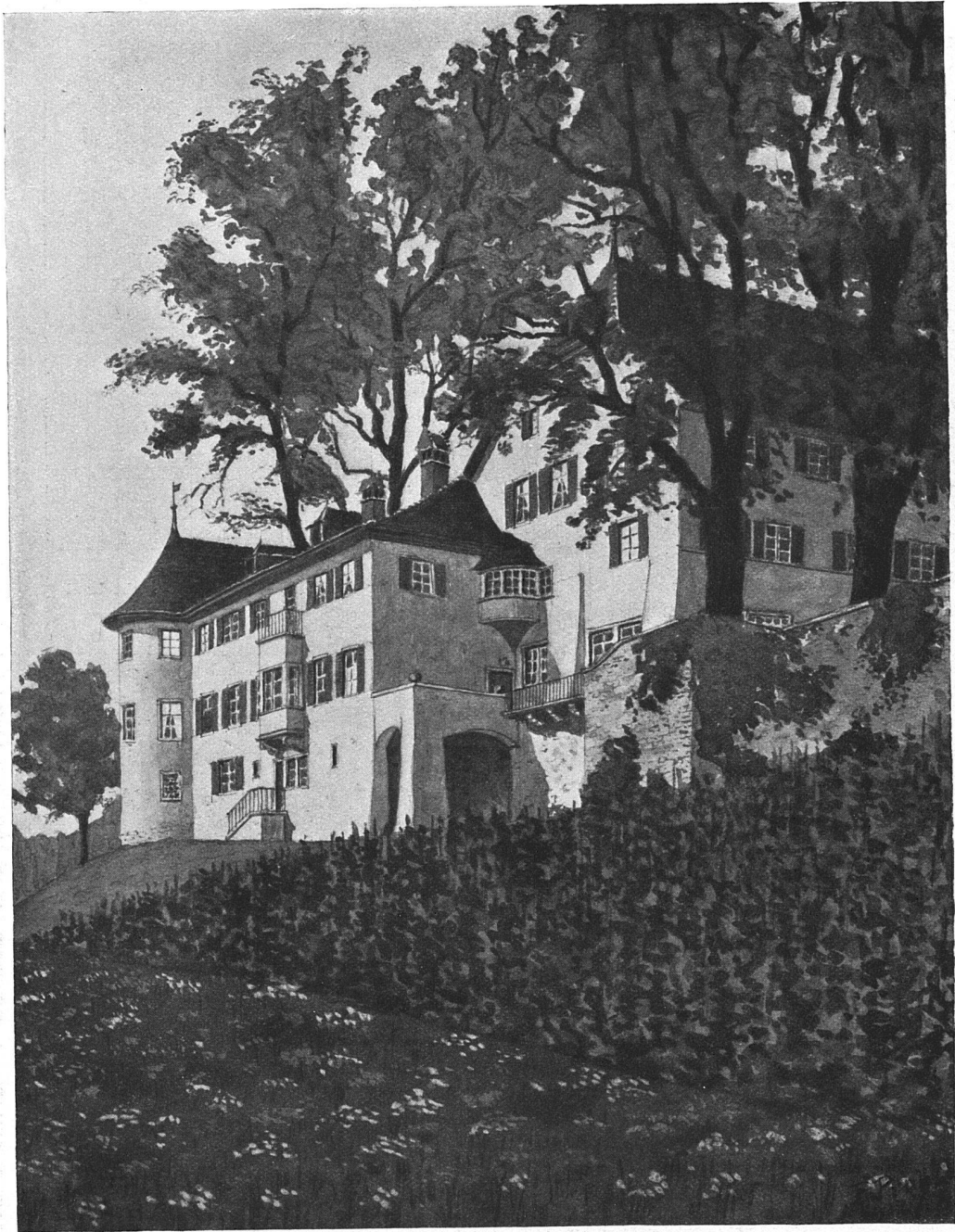
Bauernhof in Stocken zwischen Arbon und Amriswil im Kanton Thurgau.

Aus der Sammlung «Heimatschutz im Thurgau». — Aufnahmen von E. Hausamann, Heiden.



Ansicht von Westen, im Vordergrund das Seeufer. — Aufnahme von Ph. & E. Link, Zürich.
Der Umbau der Kuranstalt «Brestenberg» am Hallwilersee.
Architekt Eugen Probst, Zürich.





Ansicht von Süden und Westen nach dem Aquarell des Architekten.
Der Umbau der Kuranstalt «Brestenberg» am Hallwilersee.
Architekt Eugen Probst, Zürich.



Ansicht der Nordseite mit Haupteingang. — Aufnahme von Ph. & E. Link, Zürich.
Der Umbau der Kuranstalt «Brestenberg» am Hallwilersee.
Architekt Eugen Probst, Zürich.





Kaminecke in der Halle. — Die Kaminkacheln sind mit Ansichten alter Schlösser der Familie von Hallwil bemalt.



Blick in die Halle an Stelle der früheren Küchen- und Wirtschaftsräume. — Holzwerk braun.

Der Umbau der Kuranstalt «Brestenberg» am Hallwilersee.
Architekt Eugen Probst, Zürich.