

Vom Chorgestühl der Kartause Ittingen, Kt. Thurgau ; Der Audienzsaal in der ehemaligen Benediktinerabtei Rheinau, Kt. Zürich : Aufnahme von Dr. E. Rothenhäusler

Objektyp: **Group**

Zeitschrift: **Die schweizerische Baukunst**

Band (Jahr): **6 (1914)**

Heft 14

PDF erstellt am: **08.08.2024**

Nutzungsbedingungen

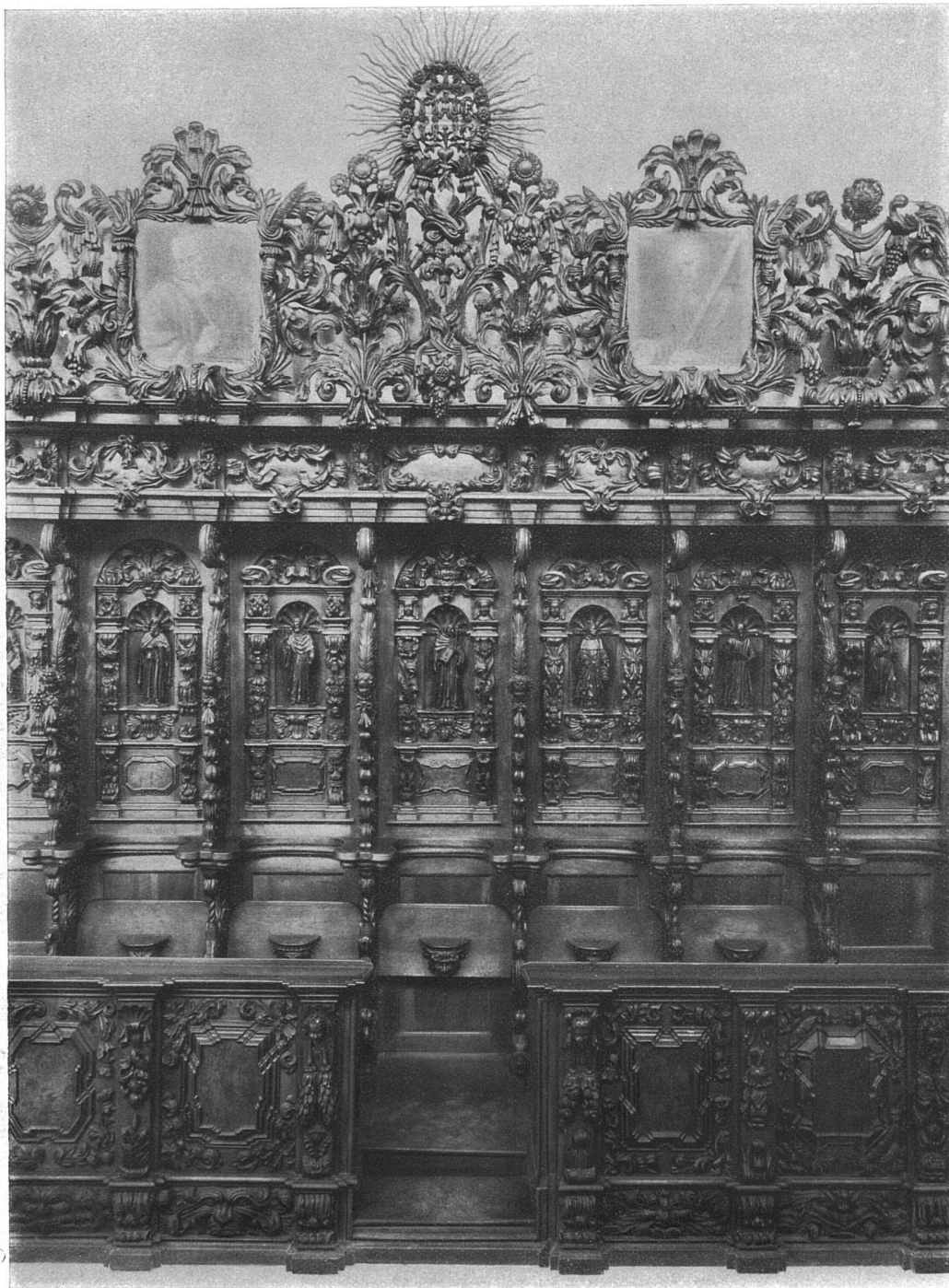
Die ETH-Bibliothek ist Anbieterin der digitalisierten Zeitschriften. Sie besitzt keine Urheberrechte an den Inhalten der Zeitschriften. Die Rechte liegen in der Regel bei den Herausgebern.

Die auf der Plattform e-periodica veröffentlichten Dokumente stehen für nicht-kommerzielle Zwecke in Lehre und Forschung sowie für die private Nutzung frei zur Verfügung. Einzelne Dateien oder Ausdrucke aus diesem Angebot können zusammen mit diesen Nutzungsbedingungen und den korrekten Herkunftsbezeichnungen weitergegeben werden.

Das Veröffentlichen von Bildern in Print- und Online-Publikationen ist nur mit vorheriger Genehmigung der Rechteinhaber erlaubt. Die systematische Speicherung von Teilen des elektronischen Angebots auf anderen Servern bedarf ebenfalls des schriftlichen Einverständnisses der Rechteinhaber.

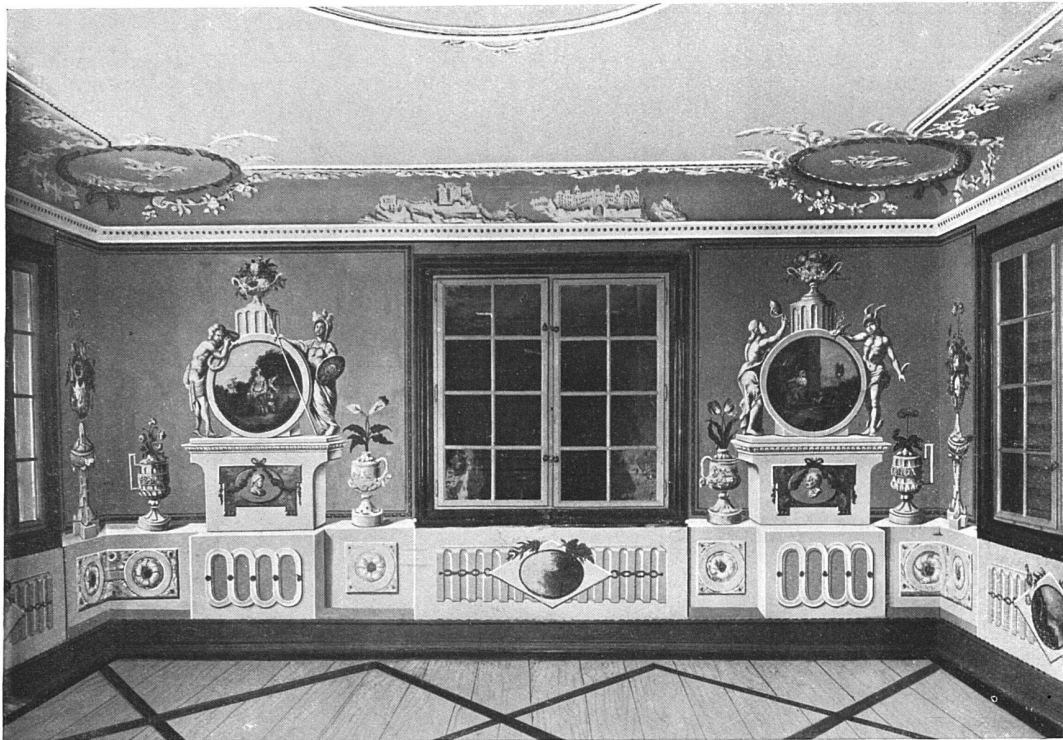
Haftungsausschluss

Alle Angaben erfolgen ohne Gewähr für Vollständigkeit oder Richtigkeit. Es wird keine Haftung übernommen für Schäden durch die Verwendung von Informationen aus diesem Online-Angebot oder durch das Fehlen von Informationen. Dies gilt auch für Inhalte Dritter, die über dieses Angebot zugänglich sind.

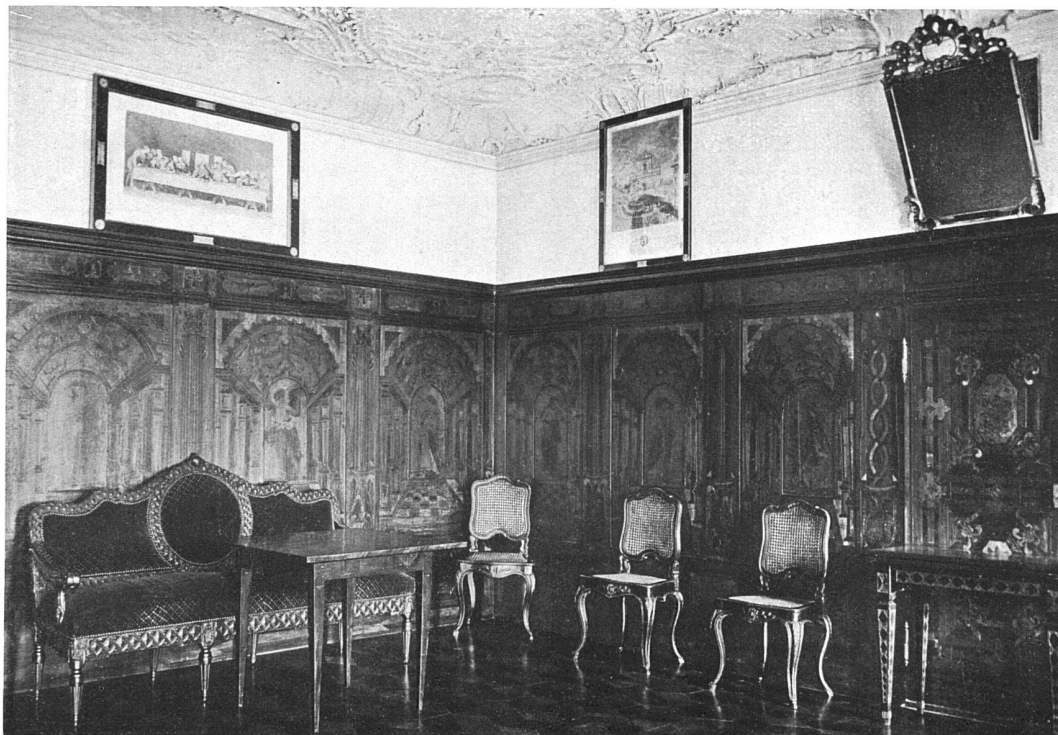


Vom Chorgestühl der Kartause Ittingen (Kt. Thurgau).
Aufnahme von Dr. E. Rothenhäusler aus dem Archiv der Schweizer.
Gesellschaft für Erhaltung historischer Kunstdenkmäler, Zürich.





Saal im zweiten Stock des Hauses „im Hof“ zu Rorschach (Besitzer A. Wädensweiler).
Hintergrund stumpfes Meergrün; Dekorationen in bräunlichem Grau mit Weiss und etwas Gold; Bordüren schwarzbraun mit Gold.
Fensterverkleidung gelbbraun marmoriert, Bemalung direkt auf den Wandputzwurf. (Bürgerhaus der Schweiz, Bd. III. S. XXVIII.)



Der Audienzsaal in der ehemaligen Benediktinerabtei Rheinau (Kt. Zürich).
Aufnahmen von Dr. E. Rothenhäusler aus dem Archiv der Schweiz. Gesellschaft für Erhaltung historischer Kunstdenkmäler, Zürich.