

# Arbeiten des Architekten J. Nold, Felsberg, Graubünden

Autor(en): [s.n.]

Objektyp: **Article**

Zeitschrift: **Die schweizerische Baukunst**

Band (Jahr): **11 (1919)**

Heft 2

PDF erstellt am: **14.07.2024**

Persistenter Link: <https://doi.org/10.5169/seals-660521>

## **Nutzungsbedingungen**

Die ETH-Bibliothek ist Anbieterin der digitalisierten Zeitschriften. Sie besitzt keine Urheberrechte an den Inhalten der Zeitschriften. Die Rechte liegen in der Regel bei den Herausgebern. Die auf der Plattform e-periodica veröffentlichten Dokumente stehen für nicht-kommerzielle Zwecke in Lehre und Forschung sowie für die private Nutzung frei zur Verfügung. Einzelne Dateien oder Ausdrucke aus diesem Angebot können zusammen mit diesen Nutzungsbedingungen und den korrekten Herkunftsbezeichnungen weitergegeben werden. Das Veröffentlichen von Bildern in Print- und Online-Publikationen ist nur mit vorheriger Genehmigung der Rechteinhaber erlaubt. Die systematische Speicherung von Teilen des elektronischen Angebots auf anderen Servern bedarf ebenfalls des schriftlichen Einverständnisses der Rechteinhaber.

## **Haftungsausschluss**

Alle Angaben erfolgen ohne Gewähr für Vollständigkeit oder Richtigkeit. Es wird keine Haftung übernommen für Schäden durch die Verwendung von Informationen aus diesem Online-Angebot oder durch das Fehlen von Informationen. Dies gilt auch für Inhalte Dritter, die über dieses Angebot zugänglich sind.



Villa S. in Zürich. — Diele mit Brunnen.  
Architekt: J. Rehfuss, Zürich.

**Werkbund-Kalender 1919.** Verlag: Orell Füssli, Zürich.

Der diesjährige Werkbund-Kalender vereinigt wieder alle Vorzüge dieses vortrefflichen Wandkalenders: reichhaltige Auswahl neuester Schöpfun-

gen auf dem Gebiete der Architektur, des Kunstgewerbes und der Gartenbaukunst; dazu gute Reproduktionstechnik und geschmackvolle Anordnung des Stoffes — das Ganze ein empfehlenswerter, gediegener und praktischer Wandschmuck.

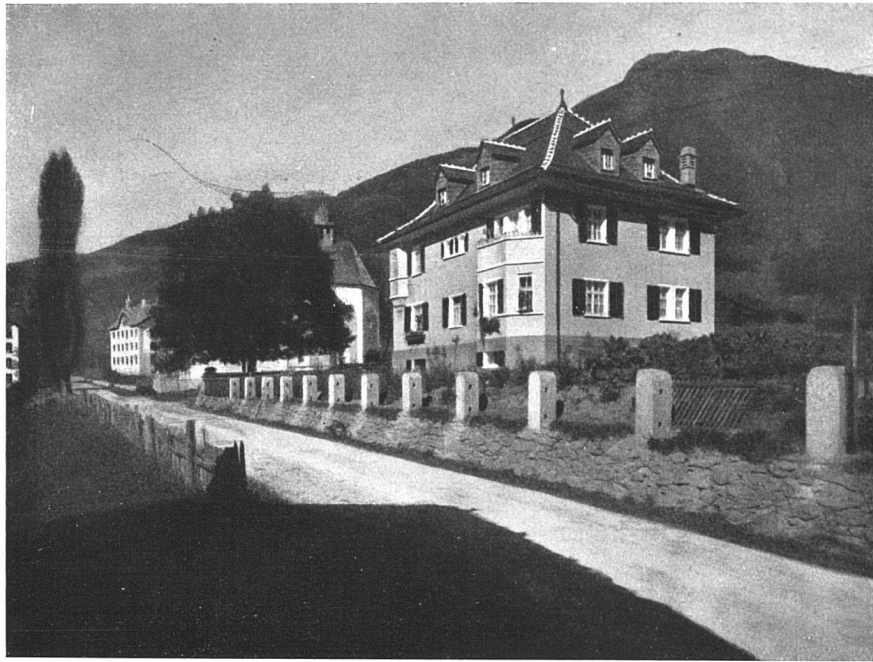
## ARBEITEN DES ARCHITEKTEN J. NOLD, FELSBERG (Graub.)

Die hier veröffentlichten Arbeiten des Architekten J. Nold in Felsberg (Kanton Graubünden) sind ein Stück Heimatkunst und beweisen, wie gut sich auch moderne Zweckbauten (in diesem Fall ein Hotel und eine Post) in der Gestaltung von Dach und Fassade an die einheimische Tradition anlehnen können.

In der Posta nuova (Medels) waren im Parterre die Posträumlichkeiten und ein Magazin unterzubringen (Abbildung S. 22). In den obern zwei Geschossen befinden sich die Wohnräume. Architektonisch wäre das Gebäude dem niedlichen Typus des kleinen Graubündnerhauses noch näher gekommen, wenn der zweite Stock wegge-

fallen wäre. So wurde der Bau im Verhältnis zur Grundfläche etwas zu hoch. Aber nichtsdestoweniger geben die hübschen kleinen Fenster und Türen, im ersten Stock der Erker, dem ganzen ein echt bündnerisches Gepräge.

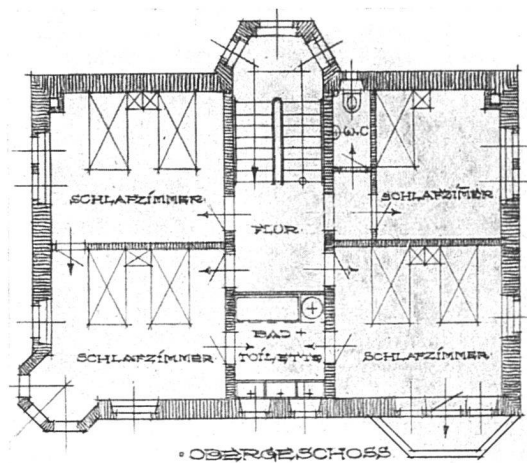
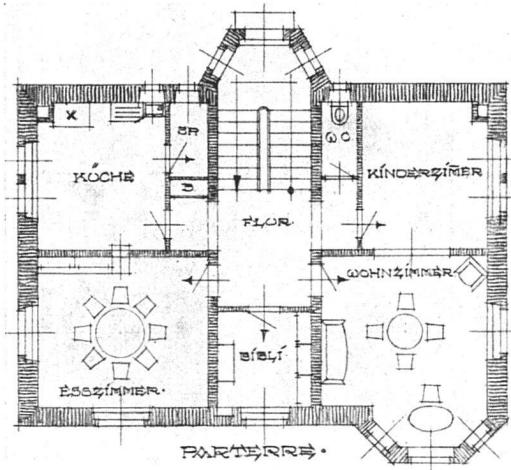
Das Hotel Lukmanier in Disentis musste umgebaut werden, hauptsächlich damit für das im Hause beschäftigte Personal mehr Räume gewonnen wurden. Das hässliche, flache Dach fiel, und ein neues, steiles Giebeldach schuf neue Räume und bewirkte auch, dass das Hotel sich besser der Landschaft einfügt. Hand in Hand mit dem Aufbau ging die Renovation der Fassaden: ein paar kräftige Farben ergaben ein im



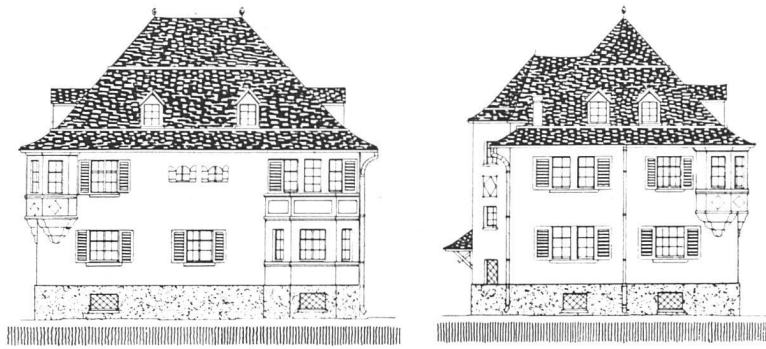
Villa Tuor in Truns. — Ostansicht.  
Architekt: J. Nold, Felsberg (Graubünden).

ganzen vorzüglich wirkendes Resultat. — Auch die bei der St. Anna Kapelle, beim historischen Ahorn (auf dem Bilde sichtbar), gelegene Villa Tuor in Truns fügt sich gut und unauffällig ins schöne Landschaftsbild ein. Einfach in der Fassaden-

gestaltung, praktisch in der Disposition der Räume wirkt sie in ihrer frischen Farbgebung (gelblicher Rauhputz, naturgraue Sockel, weisse Fensterrahmen und lichtbraune Fensterläden) ganz erfreulich.



Villa Tuor in Truns. — Grundrisse.  
Architekt: J. Nold, Felsberg (Graubünden).



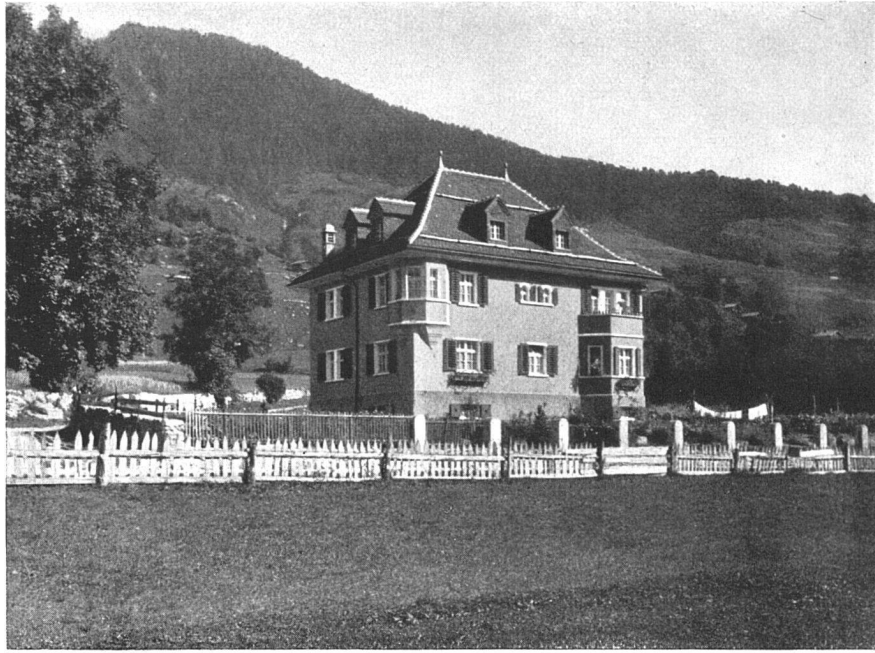
Villa Tuor in Truns.  
 Fassaden. Links: Südfassade. Rechts: Westfassade.  
 Architekt: J. Nold, Felsberg (Graubünden).



Villa Tuor in Truns. — Esszimmerchen.  
 Architekt: J. Nold, Felsberg (Graubünden).



Villa Tuor in Truns.  
 Fassaden. Links: Nordfassade. Rechts: Ostfassade.  
 Architekt: J. Nold, Felsberg (Graubünden).



Villa Tuor in Truns. — Ansicht von Süd-West  
Architekt: J. Nold, Felsberg (Graubünden).

## SCHWEIZERISCHE RUNDSCHAU

### Bern.

*Kommunaler Wohnungsbau.* Der Gemeinderat von Bern beantragt dem Stadtrat zuhanden der Einwohnergemeinde die Erstellung von neuen Gemeinde-Wohnbauten im Gesamtbetrage von 3 640 000 Franken. Es sollen 114 Wohnungen erstellt werden.

### Genf.

*Eine Gartenstadt in Genf.* Bei dem von der Fabrik Piccard-Pictet für Pläne zu einer Gartenstadt veranstalteten Wettbewerb erhielt den ersten Preis die Firma *Rittmeier & Furrer* in Winterthur.



Posta nuova  
in Medels  
(Graubünden).

Architekt:  
J. Nold, Felsberg  
(Graubünden)

## Uster.

*Kommunaler Wohnungsbau.* Die Gemeindeversammlung von Uster bewilligte für die Erstellung neuer Wohnungen einen Kredit von 90 000–100 000 Franken. Zur Prüfung der Frage betr. Gründung einer gemeinnützigen Baugenossenschaft soll eine

periode würde dann noch weitere derartige kleinere Häuser bringen.

**Bundesbahnen.** Der Verwaltungsrat der Schweizerischen Bundesbahnen stimmte in seiner Sitzung



Hotel Lukmanier in Disentis (Hotelaufbau).  
Architekt: J. Nold, Felsberg (Graubünden).

Kommission bestellt werden. Es ist erfreulich, dass doch nach und nach in den Gemeinden an den Wohnungsbau herangetreten wird.

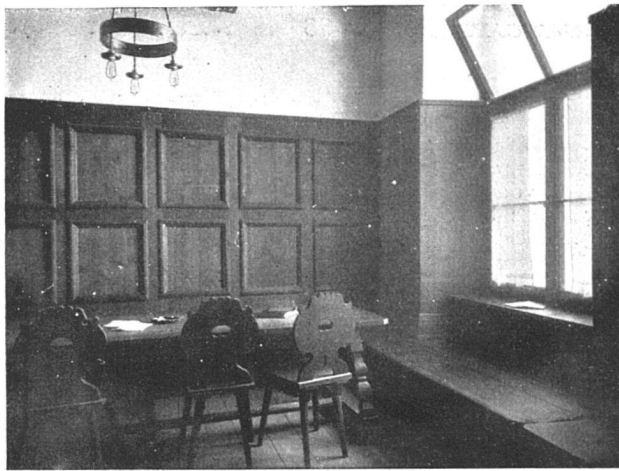
## Winterthur.

In der Sitzung des Grossen Stadtrates vom 10. März fand eine sehr lebhaftige Debatte über die städtische *Wohnungspolitik* statt. Sie endete mit dem Beschluss, dass an Stelle des vom Stadtrat vorgeschlagenen Baues eines Häuserblocks mit 14 Wohnungen vorläufig eine Anzahl kleinerer Familienhäuser mit einem Kostenaufwande von 300 000 Fr. erstellt werden soll. Eine zweite Bau-

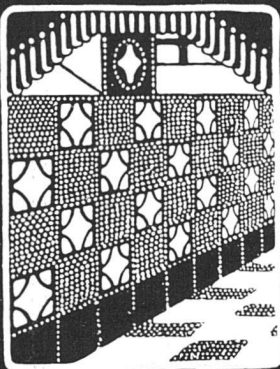
kommission bestellt werden. Es ist erfreulich, dass doch nach und nach in den Gemeinden an den Wohnungsbau herangetreten wird.

vom 27. Februar dem von der Generaldirektion vorgelegten Projekt für die Erweiterung des *Bahnhofes Lenzburg* im Voranschlagsbetrag von 1 390 000 Fr. grundsätzlich zu und erteilte für die Ausführung der in einer ersten Bauperiode zu erstellenden notwendigen Arbeiten einen Kredit von 850 000 Fr. Auch wurde das Projekt für den Neubau der *Reussbrücke* in der Fluhmühle bei Luzern genehmigt und der Generaldirektion für dessen Ausführung ein Kredit von 700 000 Fr. sowie 300 000 Fr. für die Abschreibung der vorhandenen Pfeiler und der Eisenkonstruktion bewilligt.

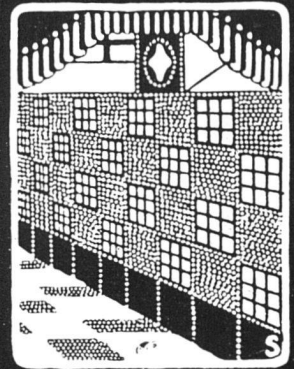
Gemeinderatszimmerchen  
in Truns



Architekt:  
J. Nold, Felsberg  
(Graubünden).

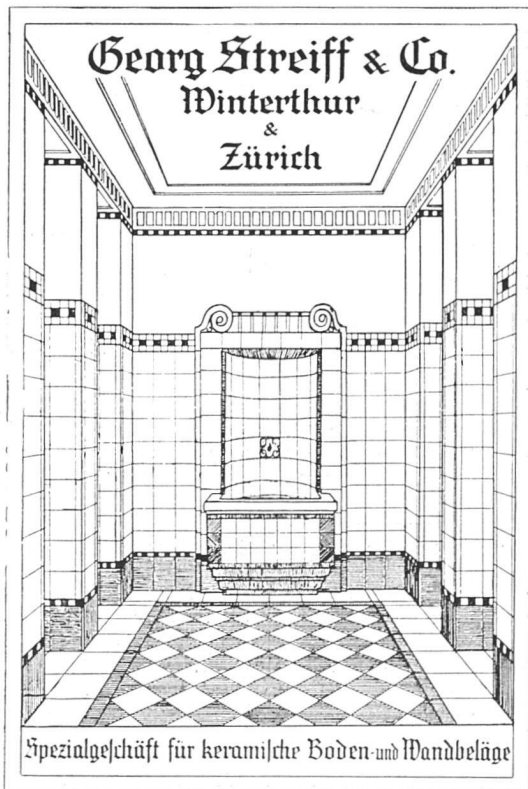


**KONRAD  
BUCHNER & Co**  
ZÜRICH LANGSTR. 147  
DEKORATIVE · KERAMISCHE  
BODEN-UND · WANDBELEGE




**ABTEILUNG  
BAUKONTOR BERN  
BAUKERAMIK**  
Boden- und Wandplatten  
Baumaterial - Grosshandlung  
Hirschengraben 7      Telefon 3271 und 3273

**Georg Streiff & Co.**  
Winterthur  
&  
Zürich



1065

**Max Ulrich**

Spezial - Geschäft  
für Baubeschläge

Zürich, Niederdorfstr. 20

938

Moderne Tür- und  
Fensterbeschläge

in feinsten Ausführung und in allen Farben

Gediegene Auswahl alter Modelle

