

Zeitschrift: Die schweizerische Baukunst
Herausgeber: Bund Schweizer Architekten
Band: 11 (1919)
Heft: 12

Werbung

Nutzungsbedingungen

Die ETH-Bibliothek ist die Anbieterin der digitalisierten Zeitschriften. Sie besitzt keine Urheberrechte an den Zeitschriften und ist nicht verantwortlich für deren Inhalte. Die Rechte liegen in der Regel bei den Herausgebern beziehungsweise den externen Rechteinhabern. [Siehe Rechtliche Hinweise.](#)

Conditions d'utilisation

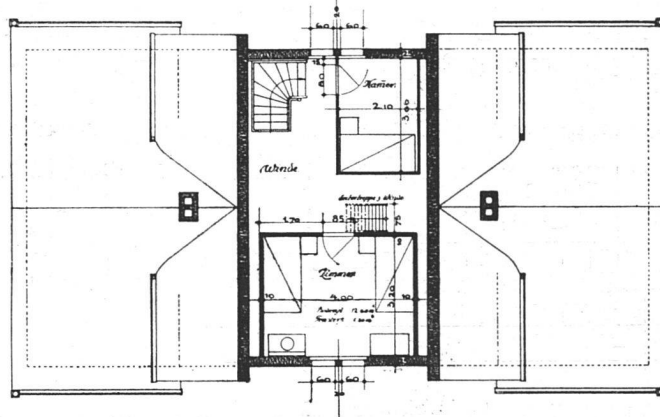
L'ETH Library est le fournisseur des revues numérisées. Elle ne détient aucun droit d'auteur sur les revues et n'est pas responsable de leur contenu. En règle générale, les droits sont détenus par les éditeurs ou les détenteurs de droits externes. [Voir Informations légales.](#)

Terms of use

The ETH Library is the provider of the digitised journals. It does not own any copyrights to the journals and is not responsible for their content. The rights usually lie with the publishers or the external rights holders. [See Legal notice.](#)

Download PDF: 04.04.2025

ETH-Bibliothek Zürich, E-Periodica, <https://www.e-periodica.ch>



Grundriss u. Kerlboden.

Architekt A. Huber-Sutter, Zürich.

Entstaubungs-Anlagen

System Ziegler

Stationäre hydraulische und elektrische Anlagen
für Wohn- und Geschäftshäuser, Hotels, Spitäler etc.
in höchster Vollkommenheit und Einfachheit

Gebrüder Sulzer A.-G.
Abteilung Zentralheizungen
Winterthur

in
Verbindung
mit

F. & C. Ziegler
Maschinenfabrik
Schaffhausen



Wasserdurchlässige Böden u. Wände (Putz) werden mit schnellbindender „SIKA“ verdichtet.

SIKA

langjährig erstklassig bewährt, mit welchen man auch während grösstem **Wasserdruck:** Keller, Schächte, Kanäle, Stollen, Tunnels, Fassaden, Terrassen eigenen Systems etc., dauernd staubtrocken abdichtet. Uebernehmen auch Selbstaussführung oder stellen Personal und übernehmen weitestgehende **Garantien**

Kasp. Winkler & Cie., Zürich 5

Telephon: Selnau 3963 (Fabrikation und Vertrieb) Telegramme: Sika

In vielen tausend Werkstätten hat man erkannt, dass in bezug auf Haltbarkeit, vornehme Wirkung in Ton und ruhige Flächenwirkung

W. Zimmermanns

Arti-Holzbeizen

besonders auch in Anbetracht ihres mässigen Preises den Vorzug vor den meisten ähnlichen Fabrikaten verdienen.

Musterkarten in allen Holzarten zur Verfügung. Fachmännischer Rat in allen Beizfragen auf Grund langjähriger praktischer Erfahrungen wird unentgeltlich erteilt

Farbwerk Emil Jansen & Co., Barmen
Spezial-Fabrik von Holzbeizen. Telegr.-Adr.: **ARTI**



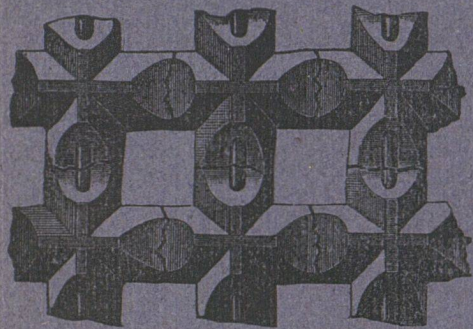
ALB. NAUER ZÜRICH

Kalkbreitestr. 84 Telephon S. 20.31

Fabrikation v. Seidenschirmen
f. alle Arten Beleuchtungskörper

nach eigenen Modellen
und nach Zeichnungen

Schweizer. Drahtziegelfabrik A.-G. Lotzwil (Bern)



empfiehlt Drahtziegelgewebe zu Verkleidungen, Decken, Wänden, Böden, Gewölbungen, Einfriedigungen und Ummantelungen

1016
Prospekte und
Muster gratis

A.-G. d. Möbel- u. Parkettfabrik von

Robert Zemp Emmenbrücke - Luzern

Kunstgewerbliches Etablissement
für Innenarchitektur — Innendekoration. Ausstellungsräume in
Luzern, Hirschengraben 39 — 41a



Markisen- und Storenfabrik
Storen nach eigenen patentierten bewährten Systemen, für Private u. Geschäftshäuser, Schulen und Spitäler etc. Spezialkonstruktion f. Bogenfenster, Veranden etc. la Referenzen Rolladen- u. Jalousie-Reparaturen. Viellach prämitert. Spiegelgasse 29 Rindermarkt 26 **Zürich 1**, Hottingen 2284. Telephon



J. Louis Müller, Luzern
Kittlose Glasdächer für einfache und Doppelverglasung
Entlüfter — Schweizer Fabrikat 1124

Spezial-Abteilung
Bureaumöbel für Vertikal-System

Ofenfabrik A.-G., Biel

Nachfolger von Fr. Wannenmacher

Ofenkacheln ♦ Kachelöfen

♦ Kacheln für Cheminées ♦

etc. etc.

Kataloge zu Diensten.

1125



Keim'sche Mineral-Farben

Einziges Lager für die Schweiz:

Chr. Schmidt, Zürich 5, Hafnerstrasse 47

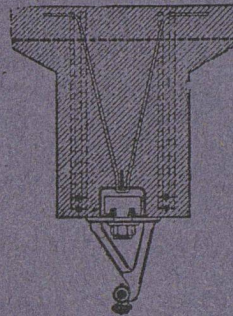
Abt. A: Künstlerfarben für Monumentalmalerei
auf besondern Keim'schen Verputz

Abt. B: Dekorationsfarben } für Kalkverputz, Stein,
Abt. C: Anstrichfarben } Zement und Eternit

1128

Für Industriebauten

sind die 1122



D.K.G.-Ankerschienen pat.

Systeme Dr. Bauer und Jordahl und

D.K.G.-Transmissions-Träger pat.

für die Befestigung von Transmissionen,
Rohrleitungen, Kabeln etc. unentbehrlich.
Sie gestatten nachträgliche Verschiebungen
der Transmissionen etc. nach Belieben und
können auch als Armierungseisen ausgenutzt
werden. In Hunderten von Fabrikbauten
glänzend bewährt.

Prospekt und Muster kostenlos

Generalvertreter für die Schweiz:

J. Louis Müller, Luzern
F. A. Franken, Kannenfeldstr. 46, Basel



J. ULR. BIETENHOLZ
GARTENBAUGESCHÄFT

Zürich-Voltastr. 9

Entwurf und Ausführung von **Gartenanlagen**

unter steter Mitarbeit von L. Beckmann, Gartenarchitekt

1160

Unterhalt von Gärten

Bureau: Haldeliweg 22 — Telephon 15.23 Hottingen

Bolleter, Müller & Co.

:-: Möbelfabrik und Bauschreinerei :-:

ZÜRICH

Gesamter Innen-Ausbau

nach eigenen oder gegebenen Entwürfen

Prima Ausführung

Feinste Referenzen

AUSSTELLUNG

1056

Bahnhofstr. 57, I. Stock St. Anna Hof (Kein Laden)

FRITZ BLASER & Cie. BASEL

SPEZIALGESCHÄFT FÜR

BAUBESCHLÄGE

bis zur feinsten AUSFÜHRUNG

Martin Keller & Co.

Tel. Nr. 64 **Wallisellen** (Zürich)

Spezialhaus für chem.-bautechn. Produkte

Wir können wieder liefern:

Gutes Carbolineum

1174

Vollwertiges Teerprodukt

Technische Anstriche für alle Industriezwecke