

Ausstellung zur Förderung der billigen Wohnungen

Autor(en): [s.n.]

Objektyp: **Article**

Zeitschrift: **Die schweizerische Baukunst**

Band (Jahr): **12 (1920)**

Heft 2

PDF erstellt am: **14.08.2024**

Persistenter Link: <https://doi.org/10.5169/seals-660539>

Nutzungsbedingungen

Die ETH-Bibliothek ist Anbieterin der digitalisierten Zeitschriften. Sie besitzt keine Urheberrechte an den Inhalten der Zeitschriften. Die Rechte liegen in der Regel bei den Herausgebern. Die auf der Plattform e-periodica veröffentlichten Dokumente stehen für nicht-kommerzielle Zwecke in Lehre und Forschung sowie für die private Nutzung frei zur Verfügung. Einzelne Dateien oder Ausdrucke aus diesem Angebot können zusammen mit diesen Nutzungsbedingungen und den korrekten Herkunftsbezeichnungen weitergegeben werden. Das Veröffentlichen von Bildern in Print- und Online-Publikationen ist nur mit vorheriger Genehmigung der Rechteinhaber erlaubt. Die systematische Speicherung von Teilen des elektronischen Angebots auf anderen Servern bedarf ebenfalls des schriftlichen Einverständnisses der Rechteinhaber.

Haftungsausschluss

Alle Angaben erfolgen ohne Gewähr für Vollständigkeit oder Richtigkeit. Es wird keine Haftung übernommen für Schäden durch die Verwendung von Informationen aus diesem Online-Angebot oder durch das Fehlen von Informationen. Dies gilt auch für Inhalte Dritter, die über dieses Angebot zugänglich sind.



Entwurf zu einem Geschäftshause. — Schaubild.
Architekt Maximilian Lutz, Thun.

Strassenfuhrwerken zugänglich. Im Parterre wird man nach der offenen Vorhalle, wo die Eintrittskarten gelöst werden und durch das Vestibul in den grossen Zentralraum gelangen, der durch alle Geschosse hindurchgeht und dem Besucher sofort eine leichte Orientierung ermöglicht. Die Messe-räume sind auf sechs Geschosse verteilt. Sie bedecken insgesamt zirka 30 000 Quadratmeter. Das Parterre ist fast ausschliesslich der Gross-Industrie reserviert, ohne bestimmte Abgrenzung für die einzelnen Ausstellungs-räume. Die übrigen Geschosse sind dagegen in Kabinen eingeteilt und enthalten durchwegs Garderoben, Auskunftsbureaus, zwei bis drei Schreib- und Diktierbureaus, zwei Konversationszimmer, Erfrischungsräume, Telephonkabinen. Die Trennwände zwischen den einzelnen Kabinen werden in einem Einheitsmass hergestellt, um ein rasches Verschwin-den zu ermöglichen, derart, dass dem Wunsche der Aussteller Rechnung getragen und einzelne Kabinen leicht verkleinert oder vergrössert werden können. Im eigentlichen Verwaltungsgebäude werden ausser dem Messebureau noch ein Postamt, sowie

Telegraphen- und Telephon-Zentrale eingerichtet. Ferner wird dieser Teil ein Restaurant, Sitzungs-zimmer, Wohnung für den Wirt und dessen Ange-stellte enthalten. Hier wird sich auch der durch zwei Stockwerke hindurch gehende und zirka 500 Personen fassende Saal befinden.

Die Rendite des Messegebäudes soll durch mög-lichst vielseitige Verwendung verbessert werden. So kann man die einzelnen Räume für die Abhaltung von Kongressen, Vorträgen, Kunstausstellungen und geselligen Anlässen benützen. Die Maschinenhalle kann gegebenenfalls leicht in einen grossen Ver-sammlungssaal für zwei- bis dreitausend Personen verwandelt werden. Ueberdies sollen im Parterre des Verwaltungsgebäudes einige Verkaufsmagazine eingerichtet werden.

Das neue Gebäude wird von sämtlichen Ausstellern und Einkäufern sicher lebhaft begrüsst werden. Dem Charakter des Palastes entsprechen die zahlreichen Verbindungstrep-pen, Aufzüge und Orientierungstafeln, alles ähnlich wie in Leipzig, damit sich der Messeverkehr möglichst ruhig abspielt.

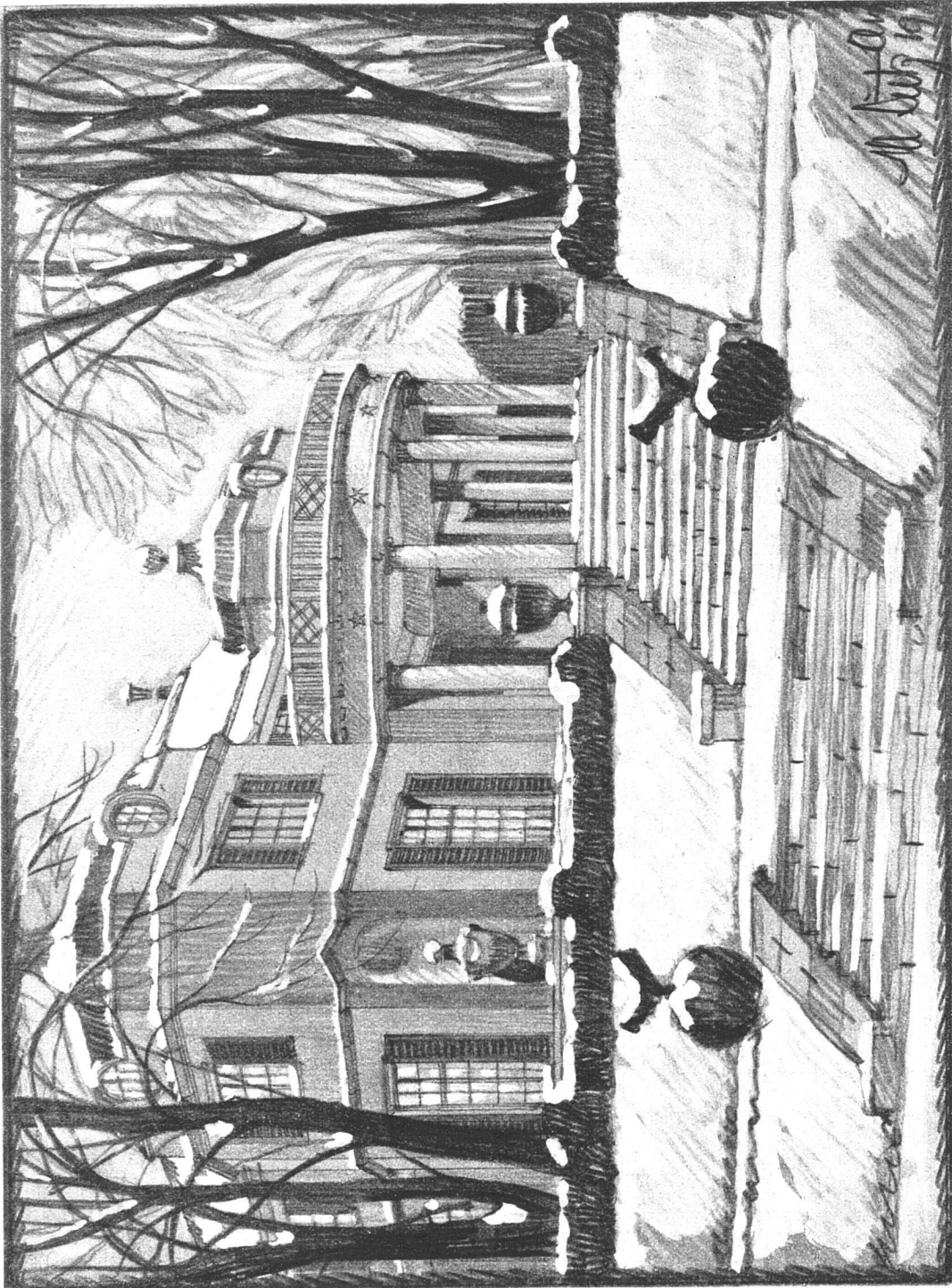
AUSSTELLUNG ZUR FÖRDERUNG DER BILLIGEN WOHNUNG

Die westschweizerische Sektion des Schweizer-verbandes zur Förderung des gemeinnützigen Woh-nungsbaues veranstaltet mit Hilfe mehrerer profes-sionellen und gemeinnützigen Vereine der fran-zösischen Schweiz eine Ausstellung von Wohnungen zu günstigen Preisen, die in Lausanne vom 10. bis 26. Juli stattfinden wird.

Dieser Ausstellung wird ein Wettbewerb von Mustern zu billigen Wohnungen vorangehen. Sie

wird mit einem Kongress zusammentreffen, in welchem gewisse Typen baulicher Urstoffe festge-stellt werden, um die Verfertigung in Serien zu er-möglichen. Die Ausstellung wird ausfolgenden Ab-teilungen bestehen:

1. Muster zu billigen Wohnungen für eine oder mehrere Familien: dem Wettbewerb vorgelegte Entwürfe, Grundrisse und Ansichten von billigen Musterwohnungen in der Schweiz verfertigt, Doku-



Entwurf zu einem herrschaftlichen Landhause bei Bern. — Architekt Maximilian Lutz, Thun.

mente über die Wohnungen der Familien im Auslande.
2. Verfahren und Baumaterialien (od. Baubedarf):
Maurer- und Armierbetonarbeiten, Zimmer- und
Dachdeckerarbeiten, Gipser-, Maler- und Parkett-
arbeiten, Bodenplatten und Wandverkleidungen.
3. Installationen zu nützlichen und hygienischen
Zwecken: Sanitäre Installation, billige Einrichtung
für Heizung, Beleuchtung und Küche, Reinigung der
Wohnung, Lüftung.
4. Muster zu einem Bau an Ort und Stelle ausgeführt.

Die Ausstellung ist allen Künstlern, schweizerischen oder in der Schweiz niedergelassenen Industriellen und Handwerkern offen. Das Organisationskomitee, das von Mr. G. Boiceaux, Ingenieur, Direktor der städtischen Bau-Arbeiten von Lausanne, geleitet wird, ist bereits in Tätigkeit. Es zählt auf eine zahlreiche Beteiligung aller professionellen Stände.

Das Sekretariat (rue du Lion d'Or 2, Lausanne) verschickt auf Verlangen unentgeltlich Vorschriften und Einschreibeformulare.

Entstaubungs-Anlagen

System Ziegler

Stationäre hydraulische und elektrische Anlagen
für Wohn- und Geschäftshäuser, Hotels, Spitäler etc.
in höchster Vollkommenheit und Einfachheit

Gebrüder Sulzer A.-G.
Abteilung Zentralheizungen
Winterthur

in
Verbindung
mit

F. & C. Ziegler
Maschinenfabrik
Schaffhausen

MARTIN KELLER & Co.
Spezialitäten in chem.
bautechn. Produkten
WALLISELLEN · ZCH.



Original Avenarius-Carbolineum
Indurin, Ideal I und II
Blanc-fix Cellarius, Brillantweiss
Inertol - Pinol - Raco etc.
Verlangen Sie Spezialprospekte

Zur Innendekoration



Zinnkannen, Platten, Teller etc.
Zinn-, Wand- und Buffets-
Nischen, Delphin Wasserbecken

Anfertigung nach Modell
empfiehlt

Martin Braunnandl - Zürich
Kunstzinngiesserei 1257 Neumarkt