

Zeitschrift: Die Eisenbahn = Le chemin de fer
Band: 4/5 (1876)
Heft: 1

Werbung

Nutzungsbedingungen

Die ETH-Bibliothek ist die Anbieterin der digitalisierten Zeitschriften. Sie besitzt keine Urheberrechte an den Zeitschriften und ist nicht verantwortlich für deren Inhalte. Die Rechte liegen in der Regel bei den Herausgebern beziehungsweise den externen Rechteinhabern. [Siehe Rechtliche Hinweise.](#)

Conditions d'utilisation

L'ETH Library est le fournisseur des revues numérisées. Elle ne détient aucun droit d'auteur sur les revues et n'est pas responsable de leur contenu. En règle générale, les droits sont détenus par les éditeurs ou les détenteurs de droits externes. [Voir Informations légales.](#)

Terms of use

The ETH Library is the provider of the digitised journals. It does not own any copyrights to the journals and is not responsible for their content. The rights usually lie with the publishers or the external rights holders. [See Legal notice.](#)

Download PDF: 19.11.2024

ETH-Bibliothek Zürich, E-Periodica, <https://www.e-periodica.ch>

Koch & Bein's Metall- und Glas-Buchstaben-Fabrik.

K

Zink, Wappen- und Medaillen-Giesserei, Dampf-Glasschleiferei und Emailir-Anstalt

empfehlte sich zur Anfertigung von Metall- und Glasbuchstaben zu Geschäftsfirmen, Bezeichnung von Eisenbahnstationen, öffentlichen Gebäuden etc.

Schilder zur Bezeichnung von Strassen und Nummerirung ganzer Städte.

Wappen für Hoflieferanten, Medaillen sämtlicher Welt- und Provinzial-Ausstellungen.

KOCH & BEIN, Berlin C., Brüderstrasse 29.

B

(1135)

Ferroux'sche Steinbohrmaschinen

für Tunnel, Bergwerke, Steinbrüche und Schächte.

Zweiundvierzig Maschinen arbeiten am St. Gotthard-Tunnel und vierzig am Tunnel von Cochem an der Moselbahn (Preussen).

Diese Maschinen sind die einzigen, welche im Vorrückstollen auf der Nordseite des Gotthardtunnels bei Göschenen verwendet werden, und daselbst den härtesten Granit durchbohren.

Solche leisten ebenso vorzügliche Dienste in Bergwerkstollen, für welche eine besonders passende Maschine construiert wurde.

Um nähere Information wende man sich an

B. ROY & Cie., Maschinenfabrik
VEVEY (Schweiz).

Einzig patentirt in allen Ländern für die
Ferroux'schen Steinbohrmaschinen.

(1004)

Arth - Rigibahn.

Generalversammlung.

Die Herren Actionäre der Arth-Rigibahn werden auf Samstag den 29. Januar nächsthin, Nachmittags 1 Uhr, zur ordentlichen Generalversammlung in's Stationsgebäude Arth eingeladen, um nachstehende Tractanden zu berathen:

1. Vorlage der Rechnung und des Geschäftsberichtes pro 1874/75.
2. Wahl der Rechnungsrevisoren pro 1875/76.
3. Bericht und Antrag des Verwaltungsrathes über eine mit der Zuger Dampfschiffahrtsgesellschaft für Erstellung eines Salondampfbootes zu treffende Vereinbarung.

Die gedruckten Berichte nebst Eintrittskarten können vom 20. Januar an bezogen werden:

- In Basel bei Herrn Bischoff zu St. Alban.
- „ Winterthur bei der Bank in Winterthur.
- „ Zürich bei der Schweiz. Creditanstalt.
- „ Arth auf unserm Betriebsbureau.

Arth; 28. Dezember 1875.

Namens des Verwaltungsrathes,

Der Präsident:

G. Bürgi.

(H-7547-Z)

Der Bauplan

des Turnhauses in Zofingen (Schweiz)

welches ganz neu erbaut, und anerkannt musterhaft eingerichtet ist, kann in photographischer Nachbildung, nebst Baubeschrieb und detaillirter Kostenberechnung bezogen werden für 8 Mark, und die Detailzeichnungen der Geräte für 2 Mark bei

Friedr. Albrecht, Architect,

in Zofingen (Schweiz.)

(1106)

JUCKER-WEGMANN

Zürich.

Fabrik-Lager aller Sorten Papiere
und Carton.

Specialität

in Zeichnen- und Paus-Papieren

(1006)

etc. etc.

A V I S.

Chemins de fer du Jura-Bernois.

Messieurs les porteurs d'anciennes obligations du Jura Industriel, II^e hypothèque, sont informés qu'ils peuvent déposer leur titres dès le 27 courant à la Caisse du Jura-Berne-Lucerne à Berne et au Basler Bankverein à Bâle pour opérer l'échange des titres contre des obligations du Jura-Bernois et toucher l'intérêt de fr. 12. — pour l'année 1875.

Il sera délivré des récépissés contre le dépôt des anciens titres et les nouvelles obligations pourront être retirées dès le 10 Janvier 1876 aux endroits désignés ci-dessus.

Bienne, le 16 Janvier 1875.

La Direction

des Chemins de fer du Jura-Bernois.

(H4432Y)

Special - Geschäft für Hydraulische Maschinen.

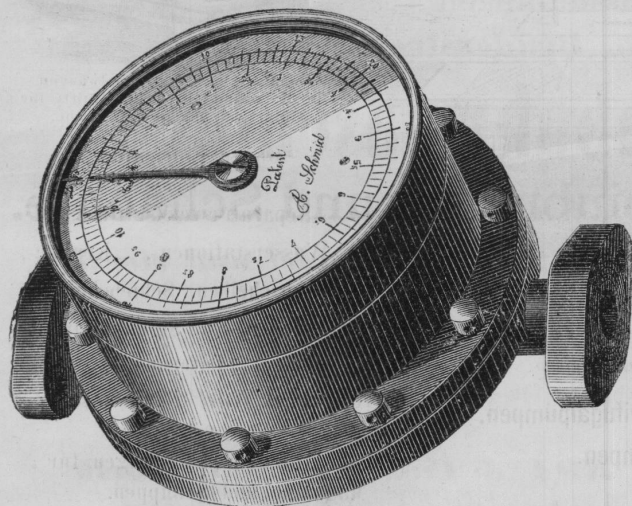
Motoren für Kleingewerbe

mit Regulatoren für möglichst ökonomischen Wasserverbrauch.

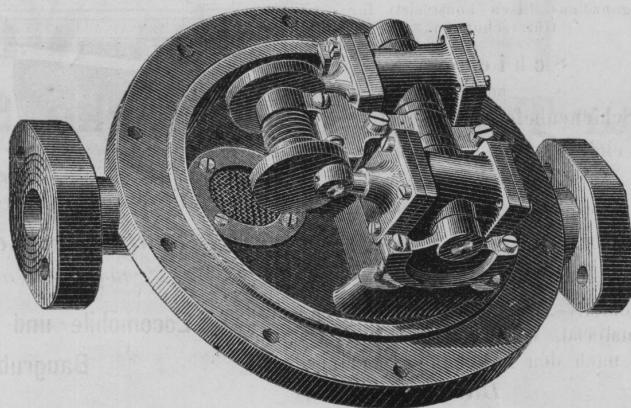
Kleine Motoren für Nähmaschinen und andere Apparate.

Pumpen ohne Ventile für dickflüssige Substanzen.

WASSERMESSE R.



Sehr genau!



Hauptsächlich zur Controle des Speisewassers zu Dampfkesseln.

A. SCHMID, Maschinen - Ingenieur,

Mechanische Werkstätte.

ZÜRICH, 16, in Gassen, **ZÜRICH**.

(1126)

Amtliche Berichte

über die

GOTTHARDBAHN.

Hiermit bringen wir wiederholt zur Kenntniss, dass die vom schweizerischen Bundesrathe veröffentlichten Berichte über den jeweiligen Stand der Arbeiten an der Gotthardbahn, nämlich der

Rapport trimestriell und Rapport mensuel

nebst den

Geologischen Tabellen

durch Vertrag und freundschaftliche Uebereinkunft mit der J. Dalp'schen Buchhandlung in Bern mit sämtlichen Vorräthen und Rechten in unsern Verlag übergegangen sind und künftig bei uns erscheinen werden.

Etwaige Bestellungen sind also nicht mehr an die J. Dalp'sche Buchhandlung in Bern, sondern an uns zu richten.

Ein Prospectus über das bedeutende Werk ist erschienen und steht gratis zu Diensten.

Zürich, im Dezember 1875.

ORELL FÜSSLI & CO. Verlag.

J. F. Klingelfuss, Mechaniker,

Aarau.

Specialfabrikation von Wasserwagen.



Wasserwagen

in nur solider gusseiserner, gusstählerner, schmiedeiserner oder hölzerner Fassung für horizontale, verticale und schräge Abmessungen liefert unter Garantie der Genauigkeit und Angabe der Empfindlichkeit

J. F. Klingelfuss, Mechaniker,

Aarau.

(1105)

NB.—Reparaturen an allen Sorten Wasserwagen werden stets prompt und exact ausgeführt.

Kleinere Locomotiven

für schmale und normale Spurweite liefert als Specialität seit 1860 die

Maschinenbau-Gesellschaft Heilbronn

[H-72643]

zu Heilbronn.

Vereinigte Schweizerbahnen

Mit dem 1. Januar 1876 tritt ein IV. Nachtrag zum Tarif für den böhm.- bayer.- schweiz. Güterverkehr vom 1. December 1873, neue reducirte Kohlenfrachtsätze enthaltend in Kraft, welcher auf den wichtigern Stationen eingesehen und gratis bezogen werden kann.

St. Gallen, den 28. December 1875.

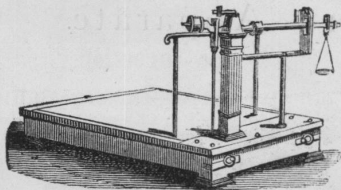
[M 4033Z]

Die Generaldirection.

WOLF & C^{IE} — ZÜRICH

7, Brandschenkestrasse, 7

empfehlen sich den Tit. Eisenbahngesellschaften und Bauunternehmungen zur Lieferung nachstehender Specialitäten:



Centesimal- und Dezimalwaagen (ganz aus Eisen konstruirt) für Güterschuppen.

Schienen und Schienenbefestigungsmittel. Weichen und Kreuzungen. Kleiseisenzeug zum Befestigen derselben.

Oberbauwerkzeug & Maschinen zum Tunnelbau.

Lokomotiv-, Wagen- und Bahnhofbeleuchtungsmaterial, Weichen- und Wärterlaternen nach den bestehenden Vorschriften.

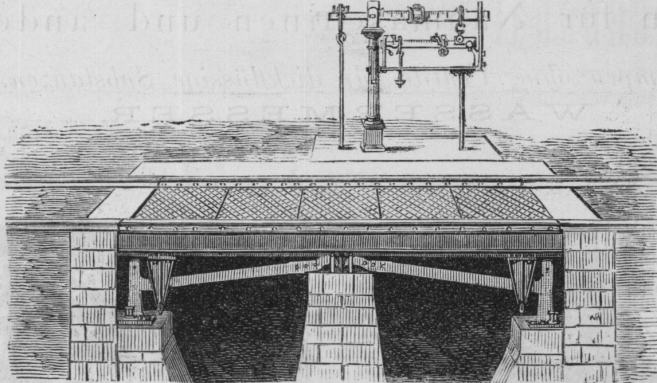
Barrieren

(Zug-, Schiebe-, Roll- und Drehbarrieren). Gradientenzeiger, Controlstöcke, Verbottafeln, Ketten und Draht. Schmiedestücke aus Stahl und Eisen.

Asphaltdachleinwand

für provisorische Dächer.

Blachen und Stoffe aus Hanf und Flaech zum Bau und Unterhalt der Waggons.

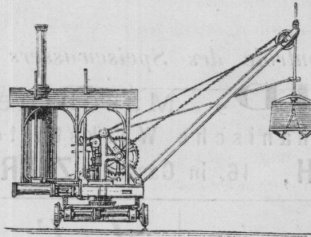


Brückenwaagen für Bahnhöfe, für Gemeinden und Werkplätze, auch solche mit gusseisernem Gehäuse, kein Mauerwerk erfordernd.

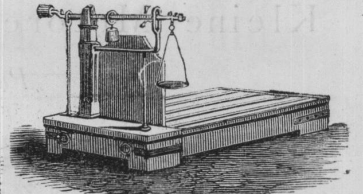
Rollwagenräder aus Hartguss

und solche aus Schmiedeisen.

Locomobile und Zentrifugalpumpen, Baugrubenpumpen.



Dampfkrahen.



Dezimal- und Centesimalwaagen (in Holz und Eisen konstruirt) für Güterschuppen und Magazine.

Ganze Einrichtungen für Reparaturwerkstätten und Wasserstationen, Krahe, Drehscheiben, Schiebebühnen, mechanische Signale sammt Laternen.

Gusswaaren und Façoneisen zu Bauzwecken.

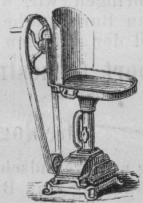
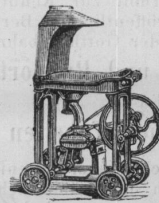
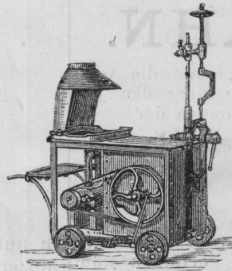
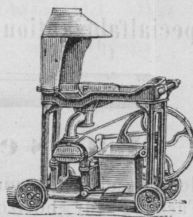
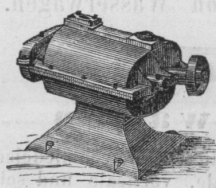
Specielle Anzugsvorrichtungen für Magazine und Schuppen.

Winden, Flaschenzüge, Wellenböcke, Blasebälge, Ambose, Schraubstöcke, Steinbruchmaschinen zur Schotterherzeugung, Nägel zur Schwellenmarkirung.

Patent Lederfilz zu Packungen.

Mehl'sche Patentrost.

Zündschnüre.



Ventilatoren und Feldschmieden, Root's Patent.

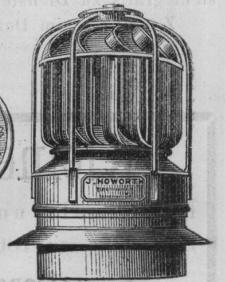
Ferner liefern dieselben

als Vertreter der Gasmotorenfabrik Deutz in Deutz die patentirte atmosphärische Gaskraftmaschine, System Langen & Otto 1/4, 1/2, 1, 2 und 3 Pferdekkräfte.

Erprobte, billige Betriebskraft in neuer einfacher Construction. — Mehr als 2000 Maschinen im Betrieb, Gasverbrauch nur 3/4 Cubimeter pro Stunde und Pferdekraft. — Anstatt Gas auch Petroleumdestillate verwendbar.

Ventilatoren

zur Ventilation von Waggons nach beistehender Abbildung sowie ähnliche zum Ventiliren von Fabrikräumen, Kaminen etc.



Waggon-Ventilator.

Klappe zum Schliessen des Ventilators.

WOLF & C^{IE} — ZÜRICH.

Druck und Verlag von Orell Füssli & Co. in Zürich.



Schweizerische Nordostbahn.

Vergebung von Eisenbahn-Hochbauarbeiten.

Die Ausführung nachfolgend veranschlagter Bahnwartbuden der Linie Effretikon-Wetzikon-Hinweil

wird hiemit zur freien Bewerbung im Submissionswege ausgeschrieben:

Bahnwartbuden.	Voranschlag für eine Bude.						Zusammen.	
	I. Maurer-, Steinbauer- & Verputzarbeiten.		II. Zimmer-, Glaser-, Schlosser-, Spengler- und Malerarbeiten.		Zusammen.			
	Fr.	Ct.	Fr.	Ct.	Fr.	Ct.	Fr.	Ct.
10 Buden auf Stationen	413	76	1,002	60	1,416	36	14,163	60
16 Buden auf offener Bahn	586	52	1,022	40	1,608	92	25,742	72

Diese Arbeiten können entweder einzeln oder insgesamt übernommen werden.

Pläne, Kostenvoranschläge und Bedingungen stehen auf dem Hochbaubureau des Herrn Architekten Gmelin, Stadelhoferstrasse No. 10, Zürich, jederzeit zur Einsicht bereit.

Angebote in Procenten des Voranschlages sind unter der Aufschrift: „Hochbaueingabe Effretikon-Wetzikon-Hinweil“ spätestens bis 20. Januar 1876 schriftlich und versiegelt der Direction der Schweizerischen Nordostbahn (Bleicherweg) in Zürich einzureichen.

Unternehmer, welche der Bauleitung nicht hinlänglich bekannt sind, haben bei ihrer Eingabe sich über Fähigkeit und Mittel auszuweisen, indem ohne Sicherheit in dieser Beziehung ihr Offert nicht berücksichtigt werden könnte.

Zürich, den 24. December 1875.

Im Auftrage der Direction der Schweiz. Nordostbahn:

[1113] Der Oberingenieur für den Bahnbau:
Rob. Moser.

Schlauchweberei

von H. Rebmann's sel. Erben

Wädensweil.

Hanfsläuche, Feuereimer, Gurten, Rettungsseile etc.

(1121) Alles unter Garantie.

Für Eisenbahnen.

Schienen, Laschen, Bolzen, Nägel, sowie sämtliche Oberbauwerkzeuge und Geräthschaften, Schienenbrecher, Nivelleurs, etc. Ausrüstungen für Conducteurs und Bahnwärter liefert billigst und in kürzester Frist (1037)

H. ARBENZ-HAGGENMACHER

in Winterthur.

Jura - Bern - Luzern - Bahn.

Mit 10. November 1875 ist ein erster Nachtrag zum internen Gütertarif der Linie Basel-Delsberg in's Leben getreten, wonach der Güterverkehr nach und von der Station Bärschwyl auf Eilgut und Rücksendung leerer Gebinde beschränkt ist.

Exemplare dieses Nachtrages können auf sämtlichen Stationen der Linie Basel-Delsberg bezogen werden.

Bern, den 13. December 1875.

Die Direction

(1109)

der Jura-Bern-Luzern Bahn.

Für Ingenieure und Architekten!

Aneroide- Barometer

für Höhenmessungen
von **NODET** Paris

Aarauer Reisszeuge und Zirkeltheile
zum Catalog-Preise

sowie

Winkelspiegel, Kreuzscheiben & Nivellirinstrumente

Grosse Auswahl optischer Instrumente
bester Qualität (1032)

Th. Ernst
Optiker & Mechaniker
ZÜRICH

ZU VERKAUFEN.

Eine gut conditionirte Dampfmaschine

von 3 à 4 Pferdekräften ist in Folge Anschaffung einer grössern billig zu verkaufen.

(1130)

Eidg. Waffenfabrik, Bern.

Unternehmer

Gas- & Wasseranlagen

für Hôtels, Privaten und ganze Ortschaften:

GUGGENBÜHL & MÜLLER

zum Schneggen **ZÜRICH** zum Schneggen

Lager

Gussröhren und Bestandtheile.
Eisenröhren und do.

Bleiröhren.

Abtritt-Apparate, geruchlose.

Pissoirs in Porcellan und Eisen

emailirt.

Washbecken in Porcellan und Eisen

emailirt.

Washcommoden.

Badewannen in Eisen emailirt.

Badewannen, Sitzbäder, in Zinkblech.
Douchen und Badofen.

Springbrunnen-Ornamente.

Springbrunnen und deren Wasserspiele.

Wasserhahne aller Art.

Saug- und Druckpumpen.

Gummi- und Hanfsläuche.

Gummiplatten, Gummischnur.

Gaslampen etc.

Steinkohlen- und Oel-Gas-Apparate. (1012a)
Gasometer, Reservoirs von Eisenblech etc. werden in unserer
Werkstätte prompt und billigst besorgt.



Schweizerische Nordostbahn.

Vom 1. Januar 1876 an finden die reglementarischen Bestimmungen und die Taxen des Gütertarifes Ludwigshafen-Ostschweiz via Weissenburg-Basel vom 15. October 1875, mit Ausnahme der Frachtsätze für Schaffhausen, Constanz, Romanshorn transit, Lindau und Bregenz, auch Anwendung auf die directe Beförderung der Güter zwischen Ludwigshafen via Maxau, sowie zwischen Mannheim einerseits und den Stationen der Bötzingbahn, der Schweizerischen Nordostbahn und der Vereinigten Schweizerbahnen anderseits.

Alle früher ausgegebenen Tarife für den Güterverkehr der Station Mannheim nach und von den genannten schweizerischen Bahnen, ausgenommen den Steinkohlentarif vom 1. Januar 1876 treten mit gleichem Datum ausser Kraft.

Zürich, 30. December 1875.

Die Direction

(1142) der Schweiz. Nordostbahn.

Schweizerisches Bundesblatt.

Aus manchen an die Bundeskanzlei gerichteten Nachfragen oder Gesuchen um Drucksachen, z. B. Gesetzentwürfe u. s. w., geht hervor, dass die Nachfragenden keine Kenntniss von dem Bestande und dem Inhalte dieses amtlichen Publicationsorgans eidgenössischer Erlasse haben, wodurch dann manche Korrespondenzweiläufigkeiten entstehen.

Aus diesem Grunde wird hiemit auf den Inhalt, den Preis und den Bezugsmodus des Bundesblattes aufmerksam gemacht. Der Abonnementspreis für das schweiz. Bundesblatt beträgt vier Franken, mit Inbegriff der portofreien Zusendung im ganzen Umfange der Schweiz.

Inhalt des Bundesblattes: Botschaften, Berichte, Beschlüsse, Beschluss- und Gesetz-Entwürfe, Verhandlungen des Bundesrathes und beziehungsweise der Bundesversammlung; Konsulatsberichte; Uebersichten des Zollwesens, der Posteinnahmen, des Geldanweisungsverkehrs, des Telegraphenverkehrs; Ausschreibungen von Stellen, von Lieferungen u. s. w.

Gratis-Beilagen: laufende Gesetzessammlung, inbegriffen die Staatsverträge; — Budget, Staatskalender, Militär-Etat, etc.

Es kann nur auf einen ganzen Jahrgang des Bundesblattes, jedoch jederzeit abonnirt werden.

Das Nähere des Inhalts und des Bezugsmodus (man abonnirt bei der Post oder gegen Einsendung des Betrags bei der Expedition in Bern; allfällige Reclamationen sind bei der Expedition des Bundesblattes anzubringen) ist aus einer ausführlichen Abonnementsanzeige des Bundesblattes zu ersehen.

Bern, den 31. Dezember 1875.

(1040) (B 87) Die schweizerische Bundeskanzlei.

Eisenbahn-Ingenieuren, Architecten und Bauunternehmern

empfehle mich höflichst für Lieferung von Schachtseil, unge-
theerte, und halbgetheerte in allen Dimensionen,

Krahnseil, Flaschenzugseil, kleinere Seil aller Art, etc.
Verdichtungsseil, getheerte und ungetheerte.

Pechfackeln, Zündschnüre in zuverlässiger Qualität.

Zündschnur, Guttapercha, für Sprengungen unter Wasser.

Wagenfett in grossen und kleinen Gebinden.

Schiffstheer (Goudron de Norwège).

Achtungsvoll zeichnet

Jacob Egli, Seiler,
Luzern.

[1134]

Alleiniges Depot für die ganze Ostschweiz:
ZÜRICH

Wächter

Control-Uhren

und

Control-Apparate

(ohne Uhrwerk)

neuester Construction

hält auf Lager

Rudolf Wissmann

Uhrmacher,

(1024)

18 Limmatquai 18

ZÜRICH

Allgemeiner Submissions-Anzeiger

mit Beilage: Wochenblatt f. d. deutschen Holzhandel erscheint in Stuttgart und ist das einzige 3 mal wöchentlich erscheinende Fachblatt Süd- und Mitteld Deutschlands. Dasselbe enthält alle auf Submission ausgeschriebenen Lieferungen branchenweise geordnet in chronologischer Uebersicht, sowie deren Ergebnisse, soweit dieselben erhältlich. Abonnementspreis 4 1/2 M. pro Quartal inclusive der Submissionsberichte, durch jede Postanstalt zu beziehen. Probenummern gratis, franco. Inserate à 25 Pf. pro Petitzeile finden bei Behörden und in industriellen Kreisen gediegenste Verbreitung. Bei Wiederholungen entsprechenden Rabatt. (1129)

Verlag von **Wilh. Nitzschke** in **Stuttgart**,
Wichtiges Werk für alle Eisenbahn- und andern
Bauämter, Ingenieure, Techniker, Baumeister,
Eisengiessereien.

Sammlung eiserner Brückenconstructions

ausgeführt bei den Bahnen des „Vereins deutscher Eisenbahnverwaltungen“. Herausgegeben von Präsident L. v. Klein, königl. württemb. Eisenbahn-Baudirector. Neue Folge. 10 Lieferungen. 63 Taf. und 24 Bog. Text, nebst Gesamttitel- und Inhaltsübersicht der 10 Lieferungen. Preis complet 48 Mark.

Die Neue Folge kann auch jetzt noch
in Lieferungen nach und nach

und zwar zum Preise von je 4 1/2 Mark für die ersten 8 Lieferungen und je 6 Mark für Lieferung 9 und 10 bezogen werden und liegt die erste Lieferung in jeder Buchhandlung zur Ansicht aus. Die 63 Tafeln dieser 10 Hefte enthalten Brücken-Abbildungen der österreichischen, bayerischen, badischen und württembergischen Staatsbahnen, der hessischen Ludwigsbahn und der österreichischen Privatbahnen. Zugleich wird hiemit wiederholt hingewiesen auf die

Erste Sammlung eiserner Brückenconstructions

ausgeführt bei den Bahnen des „Vereins deutscher Eisenbahn-Verwaltungen“. 39 Tafeln und 16 Bogen Text. Preis nur 18 Mark.

Dieselbe enthält Brücken der badischen, bayerischen, braunschweigischen, hannoverischen, österreichischen, preussischen, kgl. sächsischen Staatsbahnen, sowie der Berlin-Hamburger, Berlin-Stettiner, Cöln-Mindener, Oberhausen-Arnheimer, ober-schlesischen, thüringischen Bahn und die Beschreibung der Niagara-Hängebrücke. Zu beziehen durch alle Buchhandlungen des In- und Auslandes. (1128)