

Zeitschrift: Die Eisenbahn = Le chemin de fer
Band: 4/5 (1876)
Heft: 17

Werbung

Nutzungsbedingungen

Die ETH-Bibliothek ist die Anbieterin der digitalisierten Zeitschriften. Sie besitzt keine Urheberrechte an den Zeitschriften und ist nicht verantwortlich für deren Inhalte. Die Rechte liegen in der Regel bei den Herausgebern beziehungsweise den externen Rechteinhabern. [Siehe Rechtliche Hinweise.](#)

Conditions d'utilisation

L'ETH Library est le fournisseur des revues numérisées. Elle ne détient aucun droit d'auteur sur les revues et n'est pas responsable de leur contenu. En règle générale, les droits sont détenus par les éditeurs ou les détenteurs de droits externes. [Voir Informations légales.](#)

Terms of use

The ETH Library is the provider of the digitised journals. It does not own any copyrights to the journals and is not responsible for their content. The rights usually lie with the publishers or the external rights holders. [See Legal notice.](#)

Download PDF: 19.11.2024

ETH-Bibliothek Zürich, E-Periodica, <https://www.e-periodica.ch>

Schweizerische Nordostbahn.

Bauausschreibung.

Die zur Herstellung des Unterbaues erforderlichen Arbeiten je des I. Looses der Linie „Glarus-Linthal“ und „Coblenz-Stein“ werden hiermit zur freien Bewerbung im Submissionswege ausgeschrieben. Sie sind veranschlagt wie folgt:

	Glarus-Linthal I. Loos.	Coblenz-Stein I. Loos.
a) Erdarbeiten	Fr. 187 900	Fr. 110 500
b) Stützmauern	„ 9 300	„ —
c) Brücken, Durchlässe etc.	„ 71 400	„ 49 800
d) Wegbauten	„ 8 800	„ 11 700
e) Uferbauten	„ 74 700	„ 1 700
f) Beschotterung	„ 27 000	„ 28 100
g) Verschiedenes	„ 20 900	„ 10 200
Zusammen	Fr. 400 000	Fr. 212 000
Länge der Loose in Meter	3 950	6 126

Pläne, Voranschläge und Bedingungen können sowohl auf den Sectionsbureaux Ennenda (Ct. Glarus) und Laufenburg, als auch auf dem Bureau des Unterzeichneten jederzeit eingesehen werden.

Angebote in Procenten des Voranschlags sind unter der Aufschrift: „Bau-eingabe ‚Glarus-Linthal‘ respective ‚Coblenz-Stein‘“ bis längstens den 31. October 1876 schriftlich und versiegelt der Direction der schweizerischen Nordostbahn in Zürich einzureichen. Unternehmer, welche der Bauleitung nicht genügend bekannt sind, haben sich über Fähigkeit und Mittel auszuweisen.

Baulocomotiven und Rollbahnmateriale können mieth-, Rollwagen dagegen kaufweise den Unternehmern zu vortheilhaften Bedingungen überlassen werden.

Zürich, den 11. October 1876.

Im Auftrage der Direction
 der Schweizerischen Nordostbahn:
 Der Obergeringieur für den Bahnbau:
 Sig. R. Moser.

(1558)

Concurrenzausschreibung.

Nachfolgende Arbeiten für die
 Neuen Brunnleitungen der Gemeinde Niederlenz,
 Canton Aargau,

(1573)

werden zur Concurrenz ausgeschrieben:

1. Erstellung einer Leitung, bestehend aus circa 2800 Fuss neuen gusseisernen Röhren von 5 bis 2“ englisch lichter Weite, circa 2500 Fuss alten vorhandenen Röhren und 1000 Fuss neuen schmiedeeisernen Röhren von 1 bis 1/2 Zoll englisch lichter Weite.
 2. Erstellung von zwei Schächten als Behälter für die hydraulischen Widder und einen Reservoir von 6 Cubicfuss Gehalt, beide in Beton ausgeführt.
 3. Erstellung einer Cementrohrleitung von 95 Fuss Länge und 5 Zoll lichter Weite.
 4. Ausgrabung einer 2500 Fuss langen alten eisernen Brunnleitung.
- Angebote auf benannte Arbeiten nimmt bis spätestens den 11. November nächsthin Herr Gemeindeammann Urech entgegen, woselbst auch der Bau-beschrieb eingesehen werden kann und nähere Auskunft über die Vertragsbedingungen ertheilt wird.

Niederlenz, den 18. October 1876.

Im Auftrage der Baucommission,
 Der Gemeindegemeinderath:
 Kull.

Verlag von R. Gaertner in Berlin.

Sieben erschien und ist durch alle Buchhandlungen zu beziehen:

Die Locomotiven

Eine
 Sammlung ausgeführter Zeichnungen
 mit

beschreibendem Text

zur Benutzung im Constructions-Saal und in technischen Lehranstalten nach zuverlässigen Quellen bearbeitet von

Carl Schaltenbrand,

Ingenieur in Berlin.

Ein Band Text (XXIX und 562 Seiten) mit 270 Holzschnitten, 8°, nebst Atlas, enthaltend 3 Tabellen: Hauptabmessungen und Constructions-Verhältnisse und 40 lithographirte Tafeln in gr. Quer-Folio.

Preis 45 Mark.

(1576)

Schweizer. Nordostbahn.

Neues Frachtbriefformular.

Wir bringen hiemit zur Kenntniss, dass das neue schweizerische Frachtbriefformular von nun an auch in dem Verkehre ab unseren Linien nach Stationen der Sächsischen Staatseisenbahnen ausschliesslich zur Anwendung kommt.

Zürich, den 20. October 1876.

(1575)

Die Direction
 der Schweiz. Nordostbahn.

Schweizerische Nordostbahn.


Die Ausgabe von Lust- und Rundfahrtsbillets wird mit 31. October eingestellt. Ausnahmsweise gelangen auf Stationen unseres Netzes bis auf Weiteres auch fernerhin zur Ausgabe:

1. Das Sonntagsbillet Winterthur-Constanz;
2. Folgende Rundfahrtsbillete:
 - a) Aarau, Schinznach oder Brugg-Stein-Basel-Olten-Aarau, Schinznach oder Brugg, sowie umgekehrt (dieses Billet wird auch in Basel ausgegeben);
 - b) Basel-Stein-Brugg-Rapperswil-Lenzburg, Wohlen oder Bremgarten-Rapperswil-Aarau-Olten-Basel, sowie umgekehrt;
 - c) Zürich-Brugg-Stein-Basel-Olten-Aarau-Zürich, sowie umgekehrt.

Zürich, den 21. October 1876.

Die Direction
 der Schweiz. Nordostbahn.

(1578)

Vereinigte Schweizerbahnen.


Mit dem 1. November nächsthin tritt für den Personenverkehr zwischen den Stationen der St. Gallerlinie einerseits und derjenigen der Glatt- und Linthlinie bis Chur andererseits ein neuer Tarif in Kraft, welcher bei den betreffenden Stationen eingesehen werden kann.

St. Gallen, 18. October 1876.

[M3166Z]

Die Generaldirection.

Vereinigte Schweizerbahnen.


Mit dem 25. 1f. Mts. October tritt ein directer Gütertarif für den Verkehr der Station Wald (Canton Zürich) mit den Stationen der Vereinigten Schweizerbahnen, der Nordostbahn und weiter in Kraft, welcher auf denselben eingesehen werden kann.

St. Gallen, 19. October 1876.

(M3158Z)

Die Generaldirection.

Geschäfts-Anzeige

Der Unterzeichnete hat in St. Gallen ein

Architectur-Bureau

etabliert und empfiehlt sich den Tit. Behörden und Privaten zu geeigneten Aufträgen.

Mein bisheriges Bureau in Rapperswil bleibt fortbestehen, woselbst an bestimmten Wochentagen persönlich zu treffen bin.

Bureau in St. Gallen: Vadianplatz 26.

Bureau in Rapperswil: im Müller'schen Hause an der Fischmarkt-gasse.

St. Gallen und Rapperswil, im October 1876.

Xaver Müller,

(1582)

Architect.

Neueste Patent-Riemenaufheber,

mit welchen während des Ganges der Wellenleitung jeder Riemen mit der grössten Schnelligkeit und Sicherheit aufgeworfen werden kann, liefert in drei diversen Nummern

(1570)

F. Faesi-von Arx, Unterstrass-Zürich.

F. ARBEY Ingénieur-Constructeur

Paris, 41, Cours de Vincennes (près la place du Trône)

CONSTRUCTION

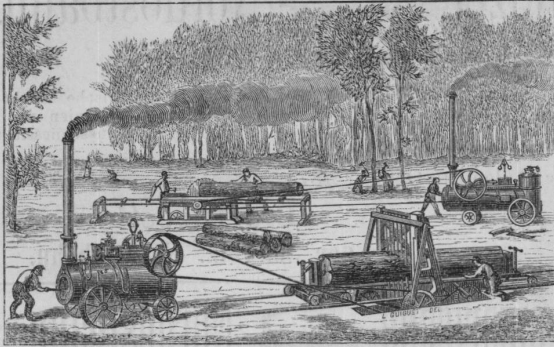
de Scieries et Machines outils

pour le travail du bois

pour

Arsenaux, Chemins de fer, Mécaniciens, Constructeurs, Marchands de bois, Exploitants de forêts. Construction de wagons, Charpente, Menuiserie, Carrosserie, Charronnage, Scieries mécaniques, Tonnellerie, etc. etc.

Nota. Envoi de l'album des scieries et machines-outils en langues française, anglaise, allemande, italienne, espagnole, russe et polonaise, contre francs en timbres-poste français et étrangers. (15 69)



90 Récompenses

Ancienne maison A. SUC, CHAUVIN & Co.

3 Diplômes d'honneur

Appareils de Pesage, de Levage et de Transport.

Premier prix à l'exposition universelle Paris 1867

Instrument d'agriculture

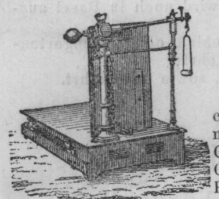
A. SUC, Successeur

Ingénieur-Constructeur

Paris, 50 Boulevard de la Villette, 50, Paris
Succursale à Bordeaux, 5, rue Notre-Dame.

(1554a)

Matériel complet de chemins de fer. Wagons à caisse automatique versant de quatre côtés (brevetés S. G. D. G.). Wagons plateformes. — Aiguillages, plaques tournantes, changements de voie. Wagons pour étables. Grues et appareils de Levage. Treuils, monte-charge. Grues fixes et mobiles. Grues en fonte sans fondations. Grues et Treuils à pont roulant. Grues pour chais, caves, etc. — Instruments de pesage. Bascules romaines métalliques. Ponts à bascules. Bascules à bestiaux. Pompes, charnues, tarares, herses, coupe-racines, semoirs, hache-paille, manèges, brouettes en fer, versant en avant, etc.



Die Tanite-Company Stroudsburg, Pensylvanien, Amerika

hat das Bureau und Niederlage ihrer einzigen europäischen Vertretung in

Nr. 42 The Temple, Dale Street LIVERPOOL

eröffnet.

(1543)

Die Tanite-Scheiben auf entsprechenden Maschinen montirt ersetzen Drehbänke, Hobelmaschinen Feilenarbeit und die Steinschleiferei. Auch sind sie für das Ausschleifen der Sägezähne, für das Abkanten, Anpassen und allgemeine Zuschleifen von Metallgegenständen von grossem Werth. Alle Giessereien, Maschinen und Locomotiv-Fabriken, Eisenbahn- und Marine-Reparatur-Werkstätten, Schiffswerften, Metallwaaren-Fabriken, Geschütz-Bohnerien, Gewehr-Fabriken und andere mechanische Etablissements sollten Tanite Schmirgelscheiben und Schleifmaschinen besitzen, wenn sie gute und billige Arbeit leisten wollen. Die Einführung dieser Werkzeuge ist zur Reduction der Gesteungskosten und die Schnelligkeit der Arbeit unumgänglich nothwendig.



Internationales Tableau der Spediteure.

Die Firmen-Aufnahme in dieses Tableau wird mit nur Fr. 26 — pro Jahr berechnet.

(1156 T)

AMSTERDAM: Merrem & LaPorte.
BASEL: Danzas & Minet.
BERLIN: Arnheim & Co.
BREMEN: Hch. Becker.
BUDWEIS: Ant. Ferus.
CELN: H. Milehsack.

LUZERN: Gebr. Crivelli & Co.
FRANKFURT a.M.: Gebr. Wolff.
GENEVE: Charles Fischer.
HAMBURG: Elkan & Co.
LONDON: Pickford & Co.
LEIPZIG: Schneider & Co.

LÜBECK: Ch. Petit & Co.
PRAG: J. E. Maschka.
PEST: Mor. Glück.
ROMANSHORN: O. Hailer & Co.
WIEN: Ignaz Brauner.
ZURICH: Danzas & Minet.

D. Furrer zum untern Reh Zürich

Empfehl sein speciell best assortirtes Lager von Zeichnen-Materialien und Bureau-Utensilien
Catalogue versende gratis und franco.

(1045)

Strassen-Kehrmaschinen für gepflasterte Strassen.

Abzugsmaschinen für ungepflasterte Strassen, Chausseen etc.

erstere von vielen Städten des Continents, darunter auch Genf, letztere von 42 deutschen Regierungsbehörden mit grossem Erfolge angewandt, empfehlen

(1560)

Jacob & Becker, Leipzig.

Miglierini & Co. in Luzern

offeriren den Unternehmern der nördlichen Zufahrten des Gotthard's: Alle Grössen Quader im besten Luzernischen Sandstein, roh oder bearbeitet als: Gewölbesteine, Quader für Wasserdurchlässe, Stützmauern, Widerlager und Brückenpfeiler, zu billigsten Preisen bei grossen Parthien und kürzester Lieferzeit. (1552)

Für Obige

Jk. Stocker, Grossrath.

G. Fryer & Co.

16 Gould Square, London E. C.

empfehlen sich für die Vermittlung von (1400)

kaufmännischen und finanziellen Geschäften, Commission und Spedition.

Patent-Einholung in England und speciell für den Ankauf von englischen Maschinen, Werkzeugen & Waaren.

Agenten gesucht für den Verkauf von 1. Pritchards concentrirten Maschinen und Wagenschmiere und 2. The Worlds Horse Clipper.

GANZ & COMP.

Eisengiesserei und Maschinen-Fabriks-Actien-Gesellschaft in Ofen und Ratibor. Hartguss-Räder und Herzstücke, Eisenbahn-Oberbau- und Hochbau-Eisenbestandtheile, mechanische Ausrüstungen, Rohguss und Maschinenarbeiten. Walzenstühle und Mühlenbestandtheile. (1317)

Ein Maschineningenieur, theor. u. prakt. gebildet, der mehrere Jahre auf dem Constr.-Bureau Kgl. Eisenbahn-Verwaltung als Constructeur thätig war u. ca. 1 Jahr behufs prakt. Ausbildung im Betriebsdienst auf der Locomotive gefahren hat, sucht, gestützt auf gute Zeugnisse, ein Engagement auf dem Bureau einer Eisenbahn oder einer Locomotiv-bezügl. Eisenbahnbedarfs-Fabrik. Gefl. Offerten unter Chiffre K. 1562 befördert die Annoncexpedition von Orell Füssli & Co. Zürich. (1562)

Einleg-Decken

zu den bis jetzt erschienenen Bänden der „Eisenbahn“ für je 26 Nummern passend, sind à Fr. 1. — per Stück zu beziehen durch

Orell Füssli & Co. in Zürich. (OF63V)

CONSTRUCTION DE

Cheminées en Brique

Fourneaux pour chaudières à vapeur de tous systèmes. — Fours à revivifier à gaz. Fours système Ponsard. — Fours système Witwell. — Fours système Hoffmann, etc. etc., pour Suceriers, Raffineries, Distilleries, Hauts-Fourneaux, Forges, Usines quelconques. (1566)

TOISOUL et FRADET FILS Boulevard de l'Hôpital, 111, à PARIS

DESSINATEUR

Un dessinateur ayant fini ses études techniques à Stuttgart et ayant déjà pratiqué, aimerait à se placer comme tel chez un architecte, pour la fin d'octobre.

S'adresser franco sous les initiales V. V. 1559 à l'agence de publicité Orell Füssli & Co. Zürich. (1559)

(OF49V)

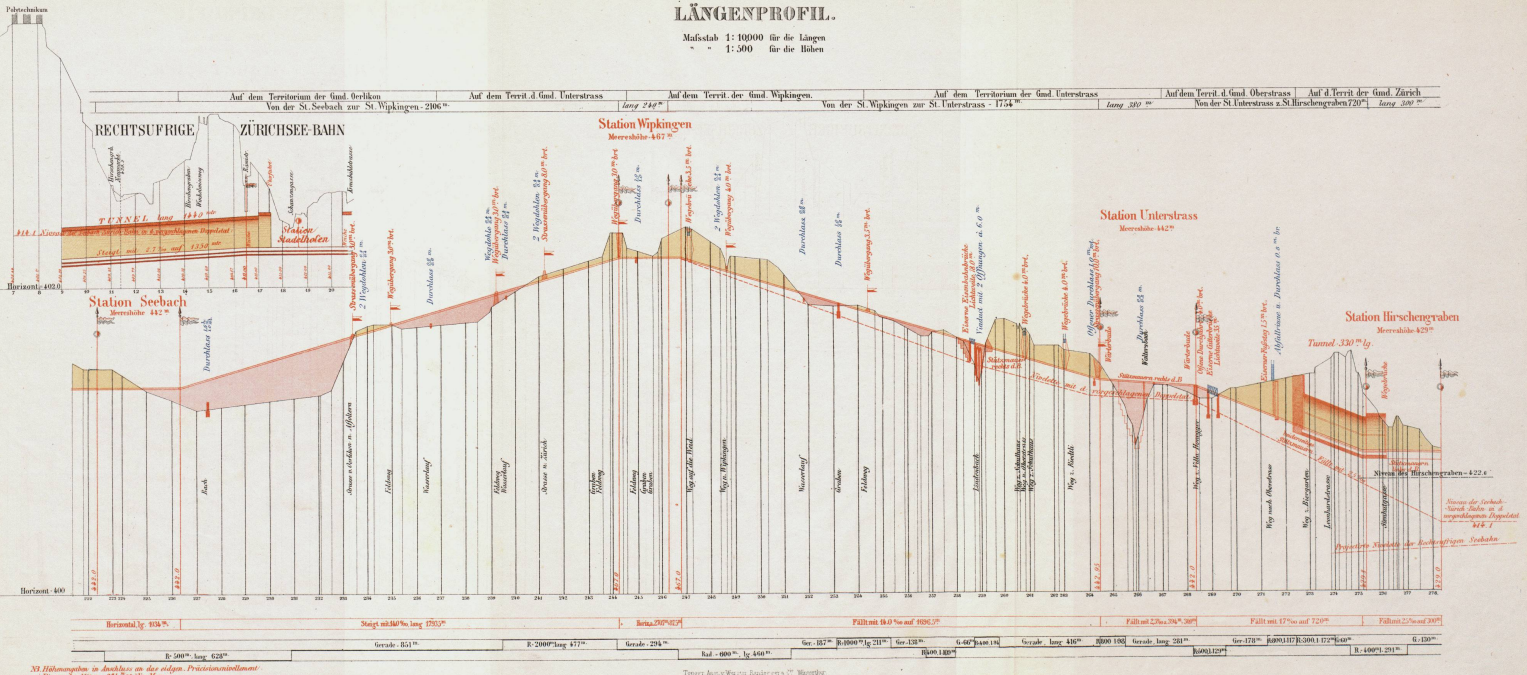
Maculatur

in sehr guter Qualität je nach Format zum Preise von 15—20 Franken, jedoch nicht unter 2 Centner, verkaufen

Orell Füssli & Co. in Zürich.

LÄNGENPROFIL.

Mafstab 1:10000 für die Längen
1:300 für die Höhen

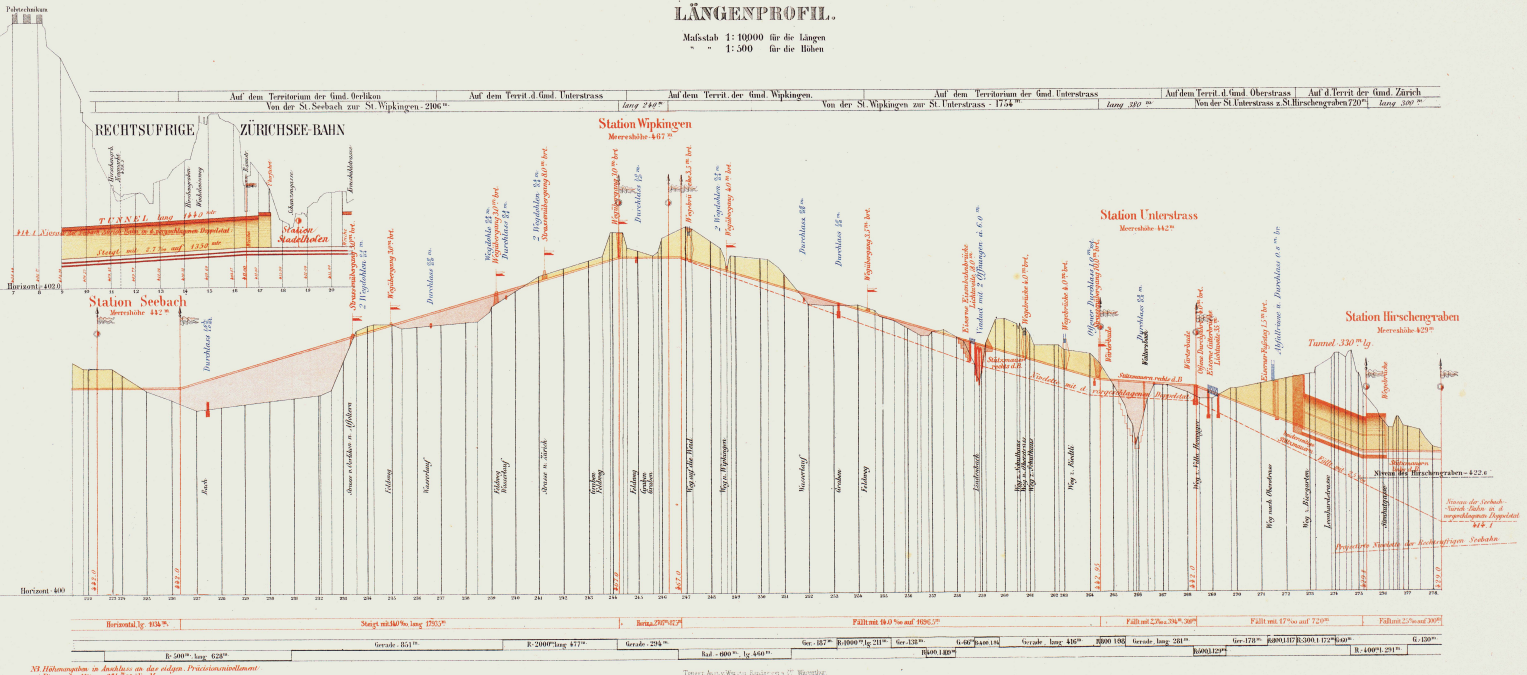


3) Höhenangaben in Anlehnung an das eidgen. Präzisionsnivelement
Flora de Xiam 374' 6" über Meer.

Tringy, Anst. v. W. u. B. u. G. v. M. u. S.

LÄNGENPROFIL.

Maßstab 1:10000 für die Längen
1:500 für die Höhen



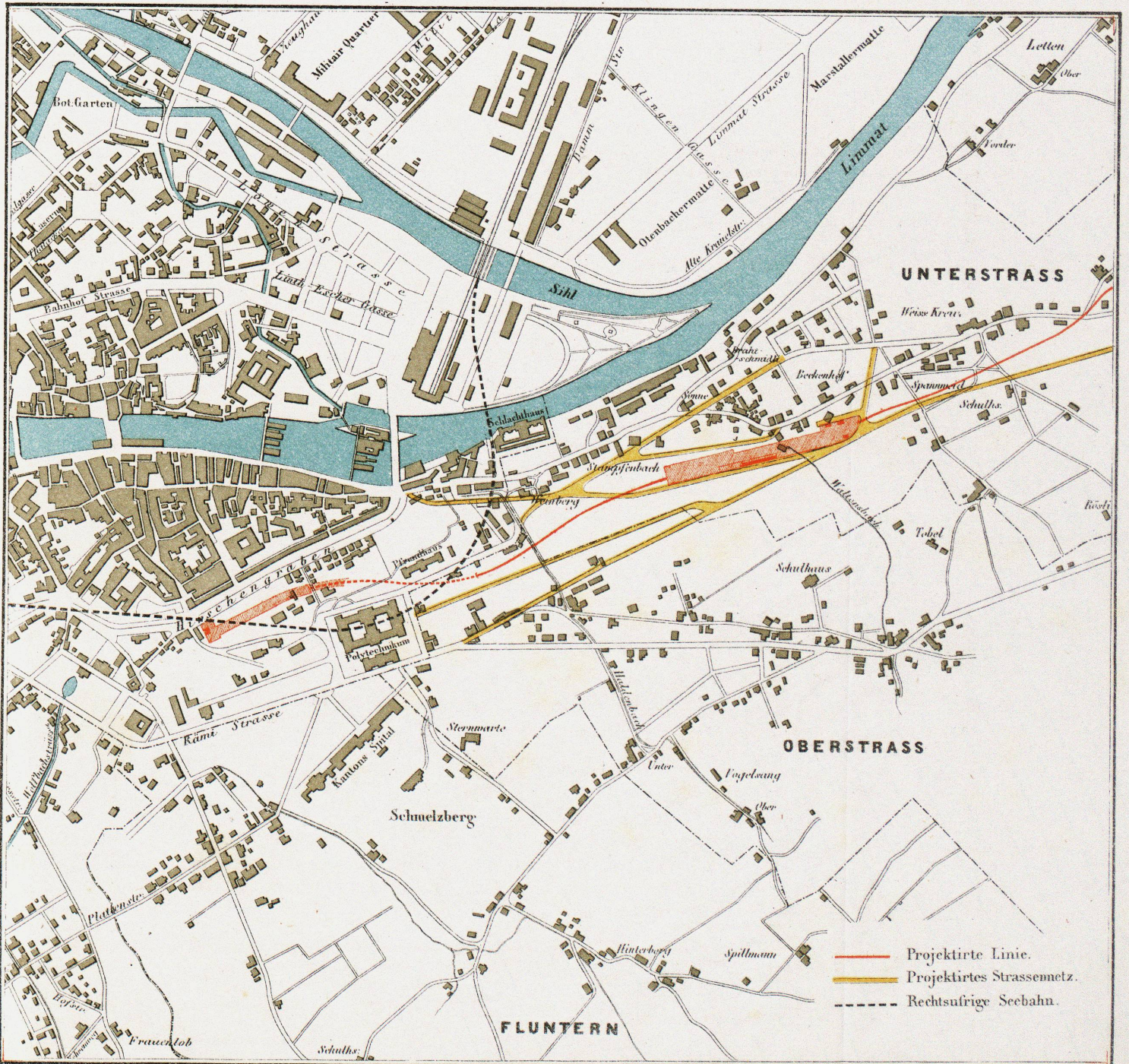
33 Höhenangaben in Anlehnung an das eidgen. Präzisionsniveaumessung
Flüsse zu Xram 374 m über Meer.

Topogr. Anst. v. d. Schweiz. u. B. v. d. Schweiz.

Seite / page

leer / vide /
blank

UEBERSICHTSPLAN VON ZÜRICH mit der projektirten Linie.



— Projektirte Linie.
 — Projektirtes Strassenetz.
 - - - - - Rechtsufrige Seebahn.

Maßstab 1 : 10,000.

100 50 0 100 200 300 400 500 Meter

Wurstler, Rändeggler & Co. Winterthur.

Seite / page

leer / vide /
blank