

Zeitschrift: Die Eisenbahn = Le chemin de fer
Band: 6/7 (1877)
Heft: 1

Werbung

Nutzungsbedingungen

Die ETH-Bibliothek ist die Anbieterin der digitalisierten Zeitschriften. Sie besitzt keine Urheberrechte an den Zeitschriften und ist nicht verantwortlich für deren Inhalte. Die Rechte liegen in der Regel bei den Herausgebern beziehungsweise den externen Rechteinhabern. [Siehe Rechtliche Hinweise.](#)

Conditions d'utilisation

L'ETH Library est le fournisseur des revues numérisées. Elle ne détient aucun droit d'auteur sur les revues et n'est pas responsable de leur contenu. En règle générale, les droits sont détenus par les éditeurs ou les détenteurs de droits externes. [Voir Informations légales.](#)

Terms of use

The ETH Library is the provider of the digitised journals. It does not own any copyrights to the journals and is not responsible for their content. The rights usually lie with the publishers or the external rights holders. [See Legal notice.](#)

Download PDF: 19.11.2024

ETH-Bibliothek Zürich, E-Periodica, <https://www.e-periodica.ch>

EISENBAHN CHEMIN DE FER

SCHWEIZERISCHE ZEITSCHRIFT FÜR BAU- UND VERKEHRSWESEN

Bd. VI.

ZÜRICH, den 5. Januar 1877.

N^o 1.

„Die Eisenbahn“ erscheint jeden Freitag. — Correspondenzen sind an die Redaction, Journal-Reclamationen an die Verleger zu adressiren.

Abonnement — Schweiz: Fr. 10. — halbjährlich franco durch die ganze Schweiz. Man abonnirt bei allen Postämtern u. Buchhandlungen oder direct bei Orell Füssli & Co. in Zürich.

Ausland: Fr. 12. 50 = 10 Mark halbjährlich. Man abonnirt bei allen Postämtern und Buchhandlungen des deutsch-österreichisch. Postvereins, für die übrigen Länder in allen Buchhandlungen oder direct bei Orell Füssli & Co. in Zürich. Preis der einzelnen Nummer 1 Fr.

Annoncen-Preise. — Preis der viergespaltenen Zeile 30 Cts. = 25 Pf. — Haupt-Titel-Seite 50 Cts. = 40 Pf.

Le „Chemin de fer“ paraît tous les vendredis. — Pour correspondances on est prié de s'adresser à la Rédaction, pour réclamations etc. aux éditeurs du journal.

Abonnement. — Suisse: fr. 10 — pour 6 mois franco par toute la Suisse. On s'abonne à tous les bureaux de poste suisse, chez tous les libraires ou chez les éditeurs Orell Füssli & Co. in Zürich.

Etranger: fr. 12. 50 pour 6 mois. On s'abonne pour l'Allemagne et l'Autriche chez tous les libraires ou auprès des bureaux de poste, pour les autres pays chez tous les libraires ou chez les éditeurs Orell Füssli & Co. à Zurich. Prix du numéro 1 Fr.

Prix des annonces, pour la petite ligne 30 Cent. = 25 Pf. La petite ligne sur la première page. 50 Cent. = 40 Pf.

Die Werkzeug- und Maschinenfabrik Werlikon

bei Zürich

empfiehlt sich hierdurch zur Lieferung folgender Maschinen und Werkzeuge, als:

Werkzeugmaschinen

für Metall- und Holzbearbeitung, als:

Drehbänke, Hobel-, Stanz-, Bohr-, Frais-, Fraisanschneid-, Schrauben- und Mutterschneidmaschinen, Dampf- und Fallhämmer, Schmelde- und Härte-Essen (einfache und doppelte), Band- und Kreissägen, Holzhackmaschinen etc.

Specialmaschinen

zur Einzel- und Massenfabrication, als:

Maschinen zur Bearbeitung aller Holz- und Metall-Bestandtheile von Gewehren und Geschützen.

Maschinen und Apparate zur Massenfabrication von Geschossen und Zündern.

Formmaschinen zur Massenfabrication von Gusswaren, als: diverse Maschinentheile, Glätteisen, Herdringe, Wagenbüchsen etc. etc.

Maschinen zur Massenfabrication von Schrauben, Muttern und Nieten, nebst benötigtem Wärmeofen.

Pressen zur Massenfabrication von kleineren Blechwaaren.

Schleifmaschinen zum Schleifen von Porcellan und Hartgusswalzen.

Maschinen zur Steinbearbeitung als: Sägegatter mit Diamant-Blättern; Hobelmaschinen zum Glatt- u. Façon-Hobeln von Flächen und Gesimsen; Bohrmaschinen; Gesteinbohrmaschinen, System Ferroux, für Tunnelbauten und Bergwerke.

Lauf- und Drehkrane

für Hand- und Dampftrieb, von 20–300 Ctr. Tragkraft,

(1649)

Werkzeuge

als: amerikanische Spiralbohrer, selbstcentrirende Bohrköpfe, Reibahlen, Schraubenschneid-Werkzeuge und Kaliberbüchsen etc. Courante Maschinen und Werkzeuge sind stets auf Lager oder in Arbeit, wogegen Specialmaschinen nur auf Bestellung angefertigt werden.

Preisourante sowie Zeugnisse renommirter Fabriken, Arsenale und Eisenbahnwerkstätten stehen auf Verlangen zu Diensten.

v. Schulthess & Scholder

in Zürich

56. Bahnhofstrasse 56.

Agenturen von Eisenbahn-Material

Vertreter für

die Gutehoffnungshütte, Actien-Verein für Bergbau und Hüttenbetrieb in Oberhausen an der Ruhr.

Eisenbahnschienen aus Bessemerstahl

Dampfmaschinen, Dampfpumpen, Dampfkessel

Eiserne Brücken jeder Grösse

Stab- und Façon-Eisen

Eisen- und Stahlbleche

Julius Brockhaus & Co. in Oesterau bei Plettenberg

und Milspe (Westphalen)

liefern für Eisenbahn-Waggons

Zughacken, Zughackenlaschen, Verkuppelungsmütern, Nothkettengarnituren, Nothkettenhacken. (1646)

WYCK & WYCK'S

Ingenieur

Zürich - 7 Brandschenkestrasse 7 - Zürich

Technisches Bureau

Aufnahme und Einrichtung von Wasserkraften, Wasserleitung-, Drahtseil- und Transmissionsanlagen, Planirung und Einrichtung ganzer Fabrikanlagen.

Maschinen-Constructions — **Maschinenhandel**

Dampfkranen, Aufzüge, Ventilatoren, Brückenwaagen

Motoren

Dampfkessel, Eisen- und Holzbearbeitungsmaschinen, Pressen

Maschinen und Materialien für den Bedarf von

Eisenbahnbauten,

Bauunternehmungen, Bauschreinereien, Sägen, Cementfabriken, Ziegeleien, Papierfabriken, Bierbrauereien, chemische Fabriken, Färbereien, Waggonfabriken, mechanische Werkstätten etc.

Schulbänke mit Eisen- und Holzgestell — Zeichnungstische mit Eisengestell. (1651)

CH. GOLAY

Constructeur-Mécanicien
52, Boulevard de Belleville, 52
PARIS

Médaille d'or Paris 1875

Marteau atmosphérique

français, breveté s. g. d. g., de
A. Chenot aîné, ingénieur.

Ventilateurs

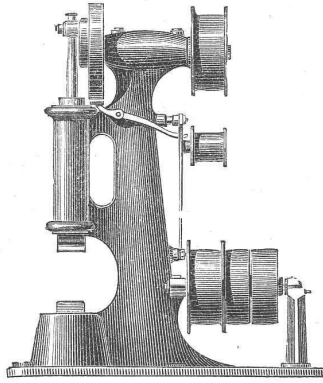
perfectionnés, de toutes forces, pour
forges, fonderies, aérage de puits,
tunnels, galeries de mines, etc.

Spécialité d'appareils

à produire de l'air chaud économiquement
pour le séchage rapide de produits
industriels. (1555)

Succès garanti.

Forges portatives.



Aif. LECORNU, Constructeur-Mécanicien

114, Rue Oberkampf à Paris

Machine à fabriquer les dragées, les pâtes de guimauve
et tout ce qui concerne la confiserie.

Machine Locomobile Verticale

De 1 à 12 chevaux

La machine est montée sur un bâtis isolateur qui est
porté sur le socle et n'occasionne aucune trépidation à
la chaudière. Une détente circulaire, mise en mouvement
par le régulateur, assure une parfaite régularité de marche
cherchée jusqu'ici sans résultat satisfaisant, et donne une
économie de combustible d'au moins 15%.

Aucun système n'est construit avec plus de solidité et
de simplicité tout en conservant une élégance remarquable
dans son ensemble et dans sa marche. La circulation
nouvellement breveté de perfectionnement; elle est
montée sur socle servant de cendrier et de porte-grille et ne
nécessite aucuns frais d'installatin. (1557)

Médaille d'argent à l'Exposition de 1875.

Den Herren Bauunternehmern empfehlen wir unsere

Patentirte Holz-Cement-Bedachung

welche von den königl. Regierungen Preussens u. Sachsens, sowie von der
k. k. östr. Regierung als harte Bedachung erster Klasse erachtet worden ist.
Sie ist die billigste und practischste Bedachung für Wohn-, Fabrik- und Wirthschaftsgebäude
und bitten wir Interessenten, Broschüren, welche die erschöpfendste Auskunft ertheilen,
von uns abfordern zu wollen.

Genügend bewährt seit 30 Jahren durch Dichtigkeit, Feuersicherheit und
unübertroffene Haltbarkeit, ist sie die billigste Bedachung, weil Elementarschäden
durch Sturm, Regengüsse etc. nie vorkommen; die practischste, weil die Räume
unter ihr gleiche Brauchbarkeit, wie die übrigen Etagen haben.

Für den Canton Graubünden haben wir dem Herrn Baumeister J. Michel
in Süss unsere General-Agentur übertragen und übernimmt Genannter fertige
Bedachungen zur soliden und promptesten Ausführung zu Fabrikpreisen,
ebenso hält derselbe Lager unseres echten Fabrikats. (1655)

Für die übrigen Cantone suchen wir geeignete Vertreter.

CARL SCHMIDT & COMP.

Holz-Cementfabriken in Hirschberg i/Schl., Skenditz-Leipzig und Gleiwitz i/Schl.

Compagnie du Phönix.

Caoutchouc et Gutta-Percha

Menier, 7, rue du Théâtre, à Paris-Grenelle.

Articles pour usines: Courroies de transmission, Anneaux, Boulets pour
pompes, Clapets découpés, Cordes, Feuilles ou plaques, avec ou sans toiles.
Pièces moulées, Rondelles, Joints pour eau et vapeur.

Tuyaux pour eau, gaz avec ou sans toiles, à spirale en fer pour toutes
pressions.

Bandes de Billards. — Rondelles pour roues de vélocipèdes.

Rondelles-Tampons pour chemins de fer. — Tapis et descentes d'escaliers.
— Pièces moulées. — Semelles brevetées.

Etoffes caoutchoutées. — Vêtements. — Coussins à air et à eau, etc.

Tuyaux brevetés pour pompes à incendie adoptés exclusivement par les
corps des Sapeurs-Pompiers de Paris, Lyon, Rouen, Alger, Vienne, etc.

Fils et Câbles télégraphiques sous-marins et sous-terrains (1556)

Bannwart & Wildbolz, Zürich.

Eisenwaarenfabrik in Birmensdorf.
(Schienennägel.)

Stahlschienen, Bandagen, Achsen,
Federn, Bessemer Stahl, etc. vom
Hause

Fabrique de ferronnerie à Birmensdorf.
(Crampons de rails.)

Rails en acier, Bandages, Essieux,
Ressorts, Acier Bessemer, etc. de la
maison

John Brown & Co. Sheffield

Prima Gussstahl, Feilen, Werkzeug,
Sägen, Hämmer etc. vom Hause

Acier fondu 1re qualité, Limes,
Outils, Scies, Marteaux, etc. de la
maison

W. R. & C. Peace, Eagle Works, Sheffield

Röhren für Gas, Wasser (in Eisen
und Guss) und Kessel vom Hause

Tuyaux en fer étiré et fonte pour
Gaz, Eau et Bouilleurs, de la maison

A. & J. Stewart, Glasgow (1458)

ferner Vertretungen in bestem Weichguss,
schwedisches Eisen, Bolzen- und
Mutterschrauben, Muttern, Nieten, etc.

en outre Agences pour fonte malléable,
fers de Suède, Bouillons d'éclisse et
autres, Ecroux, Rivets, etc.

GASALONGA

ingénieur-civil PARIS

19, Rue des HALLES, 19.

BUREAUX D'ÉTUDES

Auteur de divers traités Professionnelles.

Conseils. -- RECHERCHES

Obtention de BREVETS d'invention et PATENTS

Projets — Installations — Expertises — Réceptions.
Représentation à l'exposition de 1875

Série, ou Eléments proportionnels de Construction mécanique, à l'usage
des dessinateurs industriels, Ingénieurs, Mécaniciens etc., grand in-4^o
de 64 planches, avec texte — 25 fr. (1661)

COMPTEUR

à eau, robuste et exact, pour Générateurs, Mines, Distributions, etc

Médaille d'or à Paris 1875.

Boîte à graine et à huile, système perfectionné, est en pratique.

GUIDE complet des

En France, 3 fr.

INVENTEURS

Economie de traction.

VERTICALE DAMPFMASCHINEN.

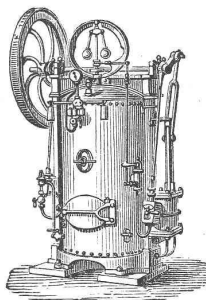
4 Ehren-Diplome.

Goldene Medaille

und grosse goldene Medaille 1872.

Fortschrittsmedaille. Wien 1873.

Jury Mitglied der Ausstellung 1875.



Einzig auf isolirtem Sockel gebaute Maschine.

Tragbare, halbfest, feststehend und beweglich
von 1-20 Pferdekraften. — Ausgezeichnet durch
ihre Construction, sie haben allein die höchsten
Preise an den verschiedenen Ausstellungen er-
halten. Sie sind billiger als alle andern Systeme,
nehmen wenig Platz ein, ersparen die Montirungs-
kosten, indem sie ganz montirt und sofort brauch-
bar geliefert werden. Jede Art von Brennmaterial
ist dazu mit grosser Ersparniss verwendbar;
können vom Ersten Besten sicher geführt und
unterhalten werden. Verwendbar durch ihren
regelmässigen Gang (gesichert durch den Regu-
lator von Andrade) und eine unerreichte Gleich-
mässigkeit der Leistung in allen Gewerben, im
Handel und Ackerbau. (1526)

Unexplodirbare Kessel.

Leichte Reinigung.

Detallirter Prospect
wird franco eingesandt.

J. Herrmann-Lachapelle

144, Rue du Faubourg Poissonnière, Paris.

Suisse Illustrée

6ème année 1877

Un No. de 12 pages sur deux colonnes tous les samedis.

Prix: Un an 12 fr., 6 mois 6 fr. 50, 3 mois 4 fr.

Nous recommandons la „Suisse Illustrée“ à toutes les fa-
milles qui désirent un bon et intéressant Journal en langue
française. Un No. spécimen est adressé à toute personne qui
en fait la demande.

Adresser lettres et valeurs franco à **S. BLANC**, éditeur à
Lausanne. (1669)

Hoppenstedt & Thomas

General-Agenten.

Bruxelles

Paris

rue du Chemin de Fer, 56.

rue de Paradis-Poissonnière, 40.

Kesselböden, flach und gewölbt, mit aufgezogenem Rand (Maschinenfabri-
cation) von 300—2200 Millimeter äusserem Durchmesser. — Façonirte
Bleche jeder Art. — Kesselbleche in allen Qualitäten, bis 2900 Millimeter
breit. — Ordinaire Bleche. — Feibleche in allen Qualitäten (auch Stahl). —
Belg. Stabeisen, Breiteisen bis 600 Mm. — Bändeisen, Tragbalken von 80—406
Mm. Höhe. Winkel-, U-, T-Eisen etc. Schienen jeder Art. — Schwedisches Roh-,
Nageleisen etc. — Schmiedeeiserne Röhren für Gas-, Wasser- und Dampf-
leitungen. Dergl. Siederöhren zu Locomotiv-, Schiffs- u. andern Dampfkesseln,
Dergl. für Manometer, hydraulische Pressen etc. Perkins'sche Heizungs-
röhren. — Geschweisste Blechröhren zu Luft- u. Dampfheizungen mit
und ohne Menniganstrich. — Genietete dergl., verzinkt, bis 2 Meter und mehr
Durchm., alle mit oder ohne Flanschen und Façonstücke. — Draht und
Drahtstifte. — Geschmiedete u. Maschinennägel. — Ketten jeder Art mit u.
ohne Certificat. — Rotirende Pumpen neuesten und einfachsten Systems, in
jeder Grösse und für jede Flüssigkeit. — Schlackenwolle. — Mastie calori-
fuge. — Joint métallique (sehr bewährt für Dampfeylinder, Dampfleitungen
und dergl.). (1637)

NOTA. — Wegen Preisen u. aller näheren Auskunft wolle man sich möglichst
unter Eingabe genauer Specification nach Brüssel wenden. — Für
bedeutendere Objecte kann der Einkauf commissionsweise besorgt
werden.