

Objektyp: **FrontMatter**

Zeitschrift: **Schweizerische Bauzeitung**

Band (Jahr): **1/2 (1883)**

Heft 3

PDF erstellt am: **10.07.2024**

Nutzungsbedingungen

Die ETH-Bibliothek ist Anbieterin der digitalisierten Zeitschriften. Sie besitzt keine Urheberrechte an den Inhalten der Zeitschriften. Die Rechte liegen in der Regel bei den Herausgebern. Die auf der Plattform e-periodica veröffentlichten Dokumente stehen für nicht-kommerzielle Zwecke in Lehre und Forschung sowie für die private Nutzung frei zur Verfügung. Einzelne Dateien oder Ausdrucke aus diesem Angebot können zusammen mit diesen Nutzungsbedingungen und den korrekten Herkunftsbezeichnungen weitergegeben werden. Das Veröffentlichen von Bildern in Print- und Online-Publikationen ist nur mit vorheriger Genehmigung der Rechteinhaber erlaubt. Die systematische Speicherung von Teilen des elektronischen Angebots auf anderen Servern bedarf ebenfalls des schriftlichen Einverständnisses der Rechteinhaber.

Haftungsausschluss

Alle Angaben erfolgen ohne Gewähr für Vollständigkeit oder Richtigkeit. Es wird keine Haftung übernommen für Schäden durch die Verwendung von Informationen aus diesem Online-Angebot oder durch das Fehlen von Informationen. Dies gilt auch für Inhalte Dritter, die über dieses Angebot zugänglich sind.

Ein Dienst der *ETH-Bibliothek*
ETH Zürich, Rämistrasse 101, 8092 Zürich, Schweiz, www.library.ethz.ch

<http://www.e-periodica.ch>

Schweizerische Bauzeitung

Abonnementspreis:
Ausland... Fr. 25 per Jahr
Inland... „ 20 „ „

Für Vereinsmitglieder:
Ausland... Fr. 18 per Jahr
Inland... „ 16 „ „
sofern beim Herausgeber
abonnirt wird.

Abonnements
nehmen entgegen: Heraus-
geber, Commissionsverleger
und alle Buchhandlungen
& Postämter.

Wochenschrift
für Bau-, Verkehrs- und Maschinentechnik

Herausgegeben

von

A. WALDNER

Claridenstrasse 30. — ZÜRICH.

Verlag des Herausgebers. — Commissionsverlag von Meyer & Zeller in Zürich.

Organ

des Schweizer. Ingenieur- & Architekten-Vereins und der Gesellschaft ehemaliger Studirender des eidg. Polytechnikums in Zürich.

Insertionspreis:
Pro viergespaltene Petitzeile
oder deren Raum Fr. o. 30
Haupttitelseite: Fr. o. 50

Insertate
nimmt allein entgegen:
Die Annoncen-Expedition
von
RUDOLF MOSSE
in Zürich, Berlin, München,
Breslau, Cöln, Frankfurt
a. M., Hamburg, Leipzig,
Dresden, Nürnberg, Stutt-
gart, Wien, Prag, Strass-
burg i. E., London, Paris.

Für Wasserversorgungen.

Americianische
„Crown“ Wassermesser
mit beinahe absoluter Genauigkeit
empfehlen (M-2473-Z)

Wenner & Gutmann
Zürich.

Zu verkaufen:

Eine in der Centralschweiz, zu-
nächst einer gewerblichen Eisen-
bahn-Hauptstation gelegene

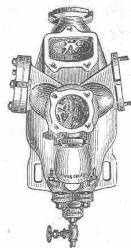
Wasserkraft v. 100 Pferden

bei einem Fall von 5 Meter.

Es kann auch vorzügliches
Brunnenwasser in beliebiger Quan-
tität dazu abgegeben werden. Wei-
tere Auskunft ertheilt: (M-2406-Z)

G. Anselmier, Ingenieur,
Schwanengasse, Bern.

Pulsometer „Neuhaus“



mit langjährig be-
währter Kugel (nicht
Zungen-) Umsteue-
rung, daher dauer-
hafte Zuverlässig-
keit bei geringstem,
von keinem andern
Pulsometer gleicher
Grösse bisher er-
reichtem Dampfcon-
sum. Fortfall jeg-
licher Wartung.

Kann auf grosser Entfernung vom
Kessel aus in Betrieb gesetzt wer-
den. Garantierte Leistungen auf
practischen Proben (nicht auf
Schätzungen) beruhend. 17 Grössen
stets vorrätzig. Prospecte auf Ver-
langen. (M actio 7/3 B)

Deutsch-engl. Pulsometer-Fabrik

M. Neuhaus,

Berlin SW., Enke-Platz 3.

Telegr. Adresse: „Hydro“, Berlin.

Dampfkamine

und

Kesseleinmauerungen

erstellen mit Garantie

Winnizki & Schopfer

(M 355 Z) am Stadtbach in Bern.

Ein tüchtiger Heizer sucht
für jetzt oder später eine Stelle.

Das Vermittlungs-Büreau:
Edward Hohl, St. Gallen.

Wichtige Anzeige

für das

inserirende Publikum.

Die Annoncen-Expedition

RUDOLF MOSSE

32 Schifflande ZÜRICH Schifflande 32
Aarau, Basel, Bern, Chur, Genf,
St. Gallen, Luzern, Rapperswyl,
Schaffhausen, Solothurn etc. steht
mit allen Zeitungen in regem
Geschäftsverkehr und empfiehlt nur
die für die verschiedenen Zwecke

bestgeeigneten Zeitungen,

ertheilt auf Grund langjähriger Er-
fahrungen bewährten Rath in In-
sertionsangelegenheiten und sorgt
durch gewandte Federn für die
zweckentsprechendste Abfassung
von Annoncen jeder Art.

Zeitungs-Preis-Courante gratis.
Selbstverständlich werden nur
die Preise in Anrechnung gebracht,
welche die Zeitungen selbst tarifi-
mässig fordern, ohne alle Neben-
spesen. Grössere Aufträge geniessen
entsprechenden Rabatt.

Für Baumeister u. Ingenieure.

Thonknöpfe in Anwendung zu Deckenputz

D. R. P. No. 14 298

sowohl Gyps- als Mörtelverputz, von den ersten Autoritäten als bestes
und billigstes Material anerkannt, empfehlen billigst und sind zur Ab-
gabe von Prospecten, Mustern und Zeugnissen gerne bereit.

AUGSBURG.

S. Specht & Hutzelsieder.

NB. Für alle grösseren Plätze werden Wiederverkäufer zu
günstigen Bedingungen gesucht, und werden Offerten unter Aufgabe von
Referenzen erbeten. (M-à-588-M)

Riunione Adriatica di Sicurtà

Versicherungsgesellschaft gegen Feuerschaden.

Gegründet im Jahre 1838 in Triest.

Grundkapital	Fr. 8,250,000. —
Kapitalreserve	„ 1,189,817. —
Prämienreserve in allen Branchen	„ 27,526,262. —
Prämien-Einnahme für Elementar-Versicherungen im Jahre 1881	„ 17,076,700. —
Seit Bestehen der Gesellschaft bezahlte Schäden	„ 258,137,518. 92

Zum Abschlusse von Versicherungen empfiehlt sich den HH. Fabri-
kanten und Industriellen zu festen und billigsten Prämien, sowie
loyalsten Bedingungen

die Hauptagentur für den Ct. Zürich:

J. Rud. Peyer, Schifflande 32¹, Zürich.

Grosse goldene Verdienst-Medaille von Württemberg.
Silberne Medaille Paris 1855. London 1862. Salzburg 1865. Paris 1867. Cassel 1870. Moskau 1872.
Fortschritts-Medaille von Württemberg. — Medaille I. Classe Ulm 1871. — Ehrendiplom Stuttgart 1881.

Die Vereinigten Cementwerke

Stuttgarter Cementfabrik

Blaubeuren
gegründet 1872

der
Geb Brüder Leube

Ulm a. d. Donau
gegründet 1838

empfehlen unter Garantieleistung für höchste Bindekraft, vollständige Gleichmässigkeit
und Volumenbeständigkeit

I. Portland-Cement

Roman-Cement

Cementröhren von 9 bis 60 cm. Lichtweite

zu den billigsten Preisen.

Geschäftsadresse: Stuttgarter Cementfabrik, Blaubeuren.

nach Wunsch
schneller oder
langsamer bindend. } Jahresproduction
700,000 Zentner.

(M-2474-S)