

Objektyp: **FrontMatter**

Zeitschrift: **Schweizerische Bauzeitung**

Band (Jahr): **3/4 (1884)**

Heft 25

PDF erstellt am: **08.08.2024**

### **Nutzungsbedingungen**

Die ETH-Bibliothek ist Anbieterin der digitalisierten Zeitschriften. Sie besitzt keine Urheberrechte an den Inhalten der Zeitschriften. Die Rechte liegen in der Regel bei den Herausgebern.

Die auf der Plattform e-periodica veröffentlichten Dokumente stehen für nicht-kommerzielle Zwecke in Lehre und Forschung sowie für die private Nutzung frei zur Verfügung. Einzelne Dateien oder Ausdrucke aus diesem Angebot können zusammen mit diesen Nutzungsbedingungen und den korrekten Herkunftsbezeichnungen weitergegeben werden.

Das Veröffentlichen von Bildern in Print- und Online-Publikationen ist nur mit vorheriger Genehmigung der Rechteinhaber erlaubt. Die systematische Speicherung von Teilen des elektronischen Angebots auf anderen Servern bedarf ebenfalls des schriftlichen Einverständnisses der Rechteinhaber.

### **Haftungsausschluss**

Alle Angaben erfolgen ohne Gewähr für Vollständigkeit oder Richtigkeit. Es wird keine Haftung übernommen für Schäden durch die Verwendung von Informationen aus diesem Online-Angebot oder durch das Fehlen von Informationen. Dies gilt auch für Inhalte Dritter, die über dieses Angebot zugänglich sind.

Ein Dienst der *ETH-Bibliothek*  
ETH Zürich, Rämistrasse 101, 8092 Zürich, Schweiz, [www.library.ethz.ch](http://www.library.ethz.ch)

<http://www.e-periodica.ch>

# Schweizerische Bauzeitung

Wochenschrift für Bau-, Verkehrs- und Maschinentechnik

Herausgegeben von

**A. WALDNER**

32 Brandschenkestrasse (Selnau) ZÜRICH.

Verlag des Herausgebers. — Commissionsverlag von Meyer & Zeller in Zürich.

Organ

des Schweizer. Ingenieur- & Architekten-Vereins und der Gesellschaft ehemaliger Studirender des eidg. Polytechnikums in Zürich.

**Abonnementspreis:**  
Ausland... Fr. 25 per Jahr  
Inland... " 20 " "

**Für Vereinsmitglieder:**  
Ausland... Fr. 18 per Jahr  
Inland... " 16 " "  
sofern beim Herausgeber abonnirt wird.

**Abonnements**  
nehmen entgegen: Herausgeber, Commissionsverleger und alle Buchhandlungen & Postämter.

**Insertionspreis:**  
Pro viergespaltene Petitzeile oder deren Raum Fr. o. 30  
Haupttitelzeile: Fr. o. 50

**Inserate**  
nimmt allein entgegen:  
*Die Annoncen-Expedition*  
von  
**RUDOLF MOSSE**  
in Zürich, Berlin, München, Breslau, Cöln, Frankfurt a. M., Hamburg, Leipzig, Dresden, Nürnberg, Stuttgart, Wien, Prag, Strassburg i. E., London, Paris.

## Rath in Patentsachen

ertheilt **M. M. ROTTEN**, diplomirter Ingenieur, früher Dozent an der technischen Hochschule zu Zürich. **Berlin SW., Königgrätzerstrasse No. 97.**

Geschäftsprinzip: **Persönliche**, prompte und energische Vertretung.

(M 13504/313)

Silberne Medaille Paris 1855. London 1862. Salzburg 1865. Paris 1867. Cassel 1870. Moskau 1872. Fortschritts-Medaille von Württemberg. — Medaille I. Classe Ulm 1871. — Ehrendiplom Stuttgart 1881. Grosse goldene Verdienst-Medaille von Württemberg.

### Die Vereinigten Cementwerke

**Stuttgarter Cementfabrik**  
Blaubeuren  
gegründet 1872

**Geb Brüder Leube**  
Ulm a. d. Donau  
gegründet 1838

empfehlen unter Garantieleistung für höchste Bindekraft, vollständige Gleichmässigkeit und Volumenbeständigkeit

**Portland-Cement**  
**Roman-Cement**

nach Wunsch schneller oder langsamer bindend.

Jahresproduction 700,000 Zentner.

zu den billigsten Preisen.

Geschäfts-Adresse:

**Stuttgarter Cementfabrik, Blaubeuren.**

(M 1721/25)

## Differential-Flaschenzüge

(Weston's Patent)

durch neue Kettenführung wesentlich verbessert.

Der Anzug darf in beliebigem Winkel, selbst horizontal stattfinden, ohne dass sich die Kette in Folge von Verdrehung stecken kann.

**G. L. TOBLER & Cie.**  
(M 142 Z) in St. Gallen.



(M 500 Z)

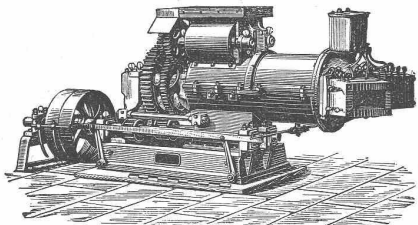
## Architect gesucht.

Ein gebildeter, mit der Ausführung grösserer Gebäude durch genügende Praxis vertrauter Architect findet Ende Juli oder Anfangs August dauernde Stellung bei der Construction eines öffentlichen Gebäudes. (M 1575 Z)

Anmeldungen mit Zeugnissen begleitet unter Chiffre T. S. 28 an die Annoncen-Expedition von **Orell-Füssli & Cie.** in St. Gallen.

## C. Schlickeysen,

Berlin S. O., Wassergasse 18  
älteste und grösste Specialfabrik für Maschinen zur Ziegel-, Torf-, Thonwaren- und Mörtelfabrikation



(M 500/12 B)

Pressen für

Ziegel aller Art, Dach- u. Falzziegel, Flurplatten, Pflasterziegel, Chamotteziegel, Thonröhren, Erzpulver, Holzkohlenbriquettes.

empfehlen ihre

Thonschneider für

Cement, Chamotte, Steingut, Porzellan, Eisengiessereien, chemische Fabriken, Töpfereien, Braunkohlensiegel.

## Dampfkamine & Kesseleinmauerungen

erstellt mit Garantie

(M 1277 Z)

**B. GABRIEL**, Baumeister, Basel.

## Architecten & Baumeistern

liefern in verhältnissmässig sehr kurzen Terminen: Socles, Säulen, Postamente, Pilastres, Capitale, Consolen, Balkonplatten, Balustres etc. etc. in dem vorzüglichen Baumaterial

### Ragatzer-Marmor

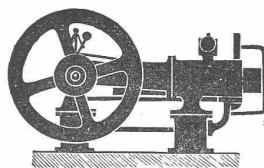
bei garantirt exacter und feinsten Arbeit nach jeder Zeichnung und hoher Politur.

2 Diplome der schweizerischen Landesausstellung, Gruppe 18 und 19. Kostenvoranschläge prompt und billig. Muster zu Diensten.

(M 1709 Z)

### Marmorindustrie

**MAX NAEFF, Rheineck.**



## Gas-Motoren (M 292 Z)

(für Originalität u. Vorzüglichkeit diplomirt)

von **F. Martini & Cie.** in Frauenfeld.

Vertreter für die Schweiz:

**E. Blum in Zürich**

techn. und Patent-Bureau.

## Oefen

Chamotte-Kachelöfen m. Regulir- u. Füllsystem, Füllöfen m. Chamottefütter u. Luftcirculation, (M 1646 Z)

Irische Ventilations-Mantel-Oefen,

Amerik. Regulir-Füllöfen, sowie alle andere Constructionen halten stets in grösster Auswahl, ca. 250 Stück auf Lager.

**GEBRÜDER LINCKE**, ob. Hirschengrbn. 20., Zürich.