

Objekttyp: **FrontMatter**

Zeitschrift: **Schweizerische Bauzeitung**

Band (Jahr): **3/4 (1884)**

Heft 9

PDF erstellt am: **12.07.2024**

### **Nutzungsbedingungen**

Die ETH-Bibliothek ist Anbieterin der digitalisierten Zeitschriften. Sie besitzt keine Urheberrechte an den Inhalten der Zeitschriften. Die Rechte liegen in der Regel bei den Herausgebern. Die auf der Plattform e-periodica veröffentlichten Dokumente stehen für nicht-kommerzielle Zwecke in Lehre und Forschung sowie für die private Nutzung frei zur Verfügung. Einzelne Dateien oder Ausdrucke aus diesem Angebot können zusammen mit diesen Nutzungsbedingungen und den korrekten Herkunftsbezeichnungen weitergegeben werden. Das Veröffentlichen von Bildern in Print- und Online-Publikationen ist nur mit vorheriger Genehmigung der Rechteinhaber erlaubt. Die systematische Speicherung von Teilen des elektronischen Angebots auf anderen Servern bedarf ebenfalls des schriftlichen Einverständnisses der Rechteinhaber.

### **Haftungsausschluss**

Alle Angaben erfolgen ohne Gewähr für Vollständigkeit oder Richtigkeit. Es wird keine Haftung übernommen für Schäden durch die Verwendung von Informationen aus diesem Online-Angebot oder durch das Fehlen von Informationen. Dies gilt auch für Inhalte Dritter, die über dieses Angebot zugänglich sind.

# Schweizerische Bauzeitung

Abonnementspreis:  
Ausland... Fr. 25 per Jahr  
Inland... „ 20 „ „

Für Vereinsmitglieder:  
Ausland... Fr. 18 per Jahr  
Inland... „ 16 „ „  
sofern beim Herausgeber  
abonnirt wird.

Abonnements  
nehmen entgegen: Heraus-  
geber, Commissionsverleger  
und alle Buchhandlungen  
& Postämter.

Wochenschrift  
für Bau-, Verkehrs- und Maschinentechnik

Herausgegeben  
von

**A. WALDNER**

32 Brandschenkestrasse (Selnau) ZÜRICH.

Verlag des Herausgebers. — Commissionsverlag von Meyer & Zeller in Zürich.

Organ

des Schweizer. Ingenieur- & Architekten-Vereins und der Gesellschaft ehemaliger Studirender des eidg. Polytechnikums in Zürich.

Insertionspreis:  
Pro viergespaltene Petitzeile  
oder deren Raum Fr. o. 30  
Haupttitelseite: Fr. o. 50

Inserate  
nimmt allein entgegen:  
Die Annoncen-Expedition  
von  
**RUDOLF MOSSE**  
in Zürich, Berlin, München,  
Breslau, Köln, Frankfurt  
a. M., Hamburg, Leipzig,  
Dresden, Nürnberg, Stutt-  
gart, Wien, Prag, Strass-  
burg i. E., London, Paris.

Bd IV.

ZURICH, den 30. August 1884.

No 9.

## Architekten & Baumeistern

liefern in verhältnissmässig sehr kurzen Terminen:  
Socles, Säulen, Postamenten, Pilastres, Capitale,  
Consolen, Balkonplatten, Balustres etc. etc.  
in dem vorzüglichen Baumaterial

### Ragatzer-Marmor

bei garantirt exacter und feinsten Arbeit nach jeder Zeichnung  
und hoher Politur.

2 Diplome der schweizerischen Landesausstellung, Gruppe 18 und 19.  
Kostenvoranschläge prompt und billig. Muster zu Diensten.

(M1709Z)

Marmorindustrie  
**MAX NAEFF, Rheineck**

## Zinkornamente

gestanzt, gedrückt und gezogen für Bauten aller Art: Dachfenster, Dach-  
spitzen, Gesimse, Bekrönungen, Marquisen, Lambrequins, Thierköpfe,  
Rosetten, Blätter etc.

**Schindeln zu Bedachungen** und Wandverkleidungen in grosser  
Auswahl.

**Badewannen** mit fein polirten Wulsten, mit oder ohne Ofen. Sitz-  
und Fussbadwannen.

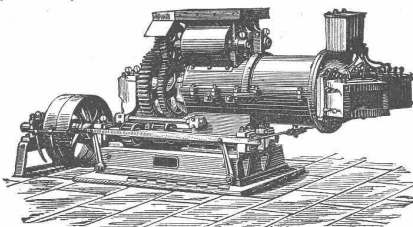
Arbeiten nach jeder Zeichnung. Billigste Preise.  
Album und Preiscurant zu Diensten.

(M1921aZ)

**J. Traber, Chur.**

## C. Schlickeysen,

Berlin S. O., Wassergasse 18  
älteste und grösste Specialfabrik für Maschinen zur  
Ziegel-, Torf-, Thonwaaren- und Mörtelfabrikation



empfehl ich ihre

Pressen für

Ziegel aller Art,  
Dach- u. Falzziegel,  
Flurplatten,  
Pflasterziegel,  
Chamotteziegel,  
Thonröhren,  
Erzpulver,  
Holzkohlenbriquettes.

Thonschneider für

Cement,  
Chamotte,  
Steingut,  
Porzellan,  
Eisengiessereien,  
chemische Fabriken,  
Töpfereien,  
Braunkohlenziegel.

(Mä 500/12 B)

## Rath in Patentsachen

Geschäftsprinzip: Persönliche, prompte und energische Vertretung.

ertheilt **M. M. ROTTEN**, diplomirter Ingenieur,  
früher Dozent an der technischen Hochschule zu Zürich.  
**Berlin SW., Königgrätzerstrasse No. 97.**

(M-1789/7-B)

## Oefen

Chamotte-Kachelöfen m. Regulir- u. Füllsystem,  
Füllöfen m. Chamottefutter u. Luftcirculation, (M1646Z)  
Irische Ventilations-Mantel-Oefen,  
Amerik. Regulir-Füllöfen, sowie alle andere Constructionen  
halten stets in grösster Auswahl, ca. 250 Stück auf Lager.  
**GEBRÜDER LINCKE**, ob. Hirschengraben 20., Zürich.

## A. KUENZLER & Cie, St. Gallen.

Carbolfirnisse in zwei Anstrichen

Feuersichere Wasserglasanstriche

Façaden-Wasserglasfarben-Anstriche

reichhaltige Töne.

(Mag 1078Z)

Prospecte zu Diensten.

## Travers-Asphalt

diplomirt an der Schweiz. Landesausstellung

„pour son importance au point de vue national“.

Export im Jahre 1883: 27,900,000 Kilos.

Den Tit. schweiz. Baubehörden, Architekten und Baumeistern zur  
Verwendung empfohlen.

(Mag 174Z)

**J. T. ZETTER** in Solothurn

Concessionär für die Schweiz.



(M946Z)

## Feuerfeste Cemente

zu Reparaturen und Neu-Anlagen von  
Luftheizungen, Kalk-, Ring-, Cupol-, Coaks-,  
Stahl-, Schweiss- und Puddelöfen etc., so-  
wie zur Anfertigung von Glashäfen und  
Converters; ferner zu Kessel-Einmauer-  
ungen und Feuerungsanlagen jeglicher Art,  
zum Verdichten von Retorten und zur An-  
fertigung von feuerfesten Steinen, Façon-  
stücken und Cassetten etc. empfiehlt die  
Fabrik von

**J. Contzen,**  
Baumeister in Bonn.

## Cementfabrication.

Zur Leitung eines solchen be-  
stehenden Geschäftes u. Einführung  
der verschiedenen Cementarbeiten,  
wird ein wohlgeleiteter zuver-  
lässiger tüchtiger Techniker und  
Geschäftsmann mit durchaus sichern  
Empfehlungen gesucht. Anmel-  
dungen unter Chiffre O 4678 Z an  
Orell Füssli & Co. in Zürich.  
O F 4678. (M 2047 Z)



(Mag 851 Z)

## Differential- Flaschenzüge

mit Ketten- oder Seil-  
Betrieb, durch neue  
Ketten-, resp. Seil-  
Führung wesentlich  
verbessert.



Der Anzug darf  
in beliebigem Win-  
kel, selbst horizon-  
tal, stattfinden, ohne  
dass sich die Kette  
in Folge von Verdre-  
hung stecken kann.  
**G. L. Tobler & Co.** in St. Gallen.