

Zeitschrift: Schweizerische Bauzeitung
Band: 5/6 (1885)
Heft: 25

Titelseiten

Nutzungsbedingungen

Die ETH-Bibliothek ist die Anbieterin der digitalisierten Zeitschriften. Sie besitzt keine Urheberrechte an den Zeitschriften und ist nicht verantwortlich für deren Inhalte. Die Rechte liegen in der Regel bei den Herausgebern beziehungsweise den externen Rechteinhabern. [Siehe Rechtliche Hinweise.](#)

Conditions d'utilisation

L'ETH Library est le fournisseur des revues numérisées. Elle ne détient aucun droit d'auteur sur les revues et n'est pas responsable de leur contenu. En règle générale, les droits sont détenus par les éditeurs ou les détenteurs de droits externes. [Voir Informations légales.](#)

Terms of use

The ETH Library is the provider of the digitised journals. It does not own any copyrights to the journals and is not responsible for their content. The rights usually lie with the publishers or the external rights holders. [See Legal notice.](#)

Download PDF: 19.11.2024

ETH-Bibliothek Zürich, E-Periodica, <https://www.e-periodica.ch>

Schweizerische Bauzeitung

Wochenschrift
für Bau-, Verkehrs- und Maschinentechnik

Herausgegeben von

A. WALDNER

32 Brandschenkestrasse (Selnau) ZÜRICH.

Verlag des Herausgebers. — Commissionsverlag von Meyer & Zeller in Zürich.

Organ

des Schweizer. Ingenieur- & Architekten-Vereins und der Gesellschaft ehemaliger Studirender des eidg. Polytechnikums in Zürich.

Abonnementspreis:
Ausland... Fr. 25 per Jahr
Inland... „ 20 „ „

Für Vereinsmitglieder:
Ausland... Fr. 18 per Jahr
Inland... „ 16 „ „
sofern beim Herausgeber
abonnirt wird.

Abonnements
nehmen entgegen: *Herausgeber, Commissionsverleger und alle Buchhandlungen & Postämter.*

Insertionspreis:
Pro viergespaltene Petitzeile
oder deren Raum Fr. o. 30
Haupttitelseite: Fr. o. 50

Inserate
nimmt allein entgegen:
Die Annoncen-Expedition

von
RUDOLF MOSSE
in Zürich, Berlin, München,
Breslau, Köln, Frankfurt
a. M., Hamburg, Leipzig,
Dresden, Nürnberg, Stuttgart,
Wien, Prag, Strassburg
i. E., London, Paris.

Bd V.

ZURICH, den 20. Juni 1885.

Nº 25.

Portlandcementfabrik Rozloch.

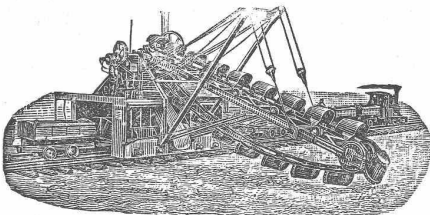
Wir empfehlen unsern prima künstlichen Portlandcement für alle vorkommenden Arbeiten. (M 134 Z)

Qualitätsresultate

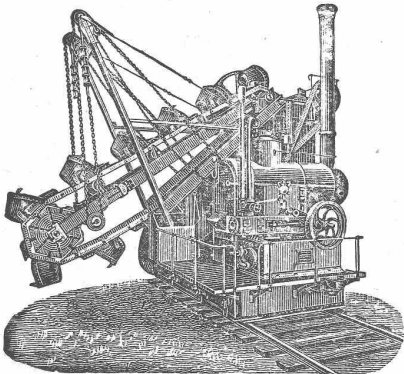
nach amtlicher Prüfung am eidg. Polytechnikum in Zürich:

7 Tag-Probe.			
	1:3 Sand	1:6 Sand	
Zugfestigkeit per cm ²	kg 27	kg 11	
Druckfestigkeit „ „	„ 200	„ 86,6	
28 Tag-Probe.			
Zugfestigkeit	kg 35	kg 18,2	
Druckfestigkeit	„ 317	„ 127,7	

Lübecker Maschinenbau-Gesellschaft in Lübeck.



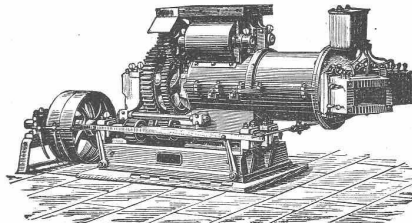
Excavatoren (Trockenbagger)
zum **Eisenbahn- und Wasserbau**,
für Abträge und Einschnitte,
zum **Bergbau (Tagebau)**,
für Abraumarbeit und
Braunkohlenförderung.



Leistung: 2000 cbm in leichtem, und 1500 cbm in sehr schwerem Boden. Der Apparat schüttet baggernd und langsam fahrend den ruhenden normal oder schmalspurigen Arbeitszug voll. Apparat bedienung 3 Mann, Kohlenverbrauch 15 bis 20 Ctr., zum Schienenverlegen 10 Mann. Diese sämtlichen Unkosten betragen pro Tag incl. Amortisation 60—70 Mark.
Die Lübecker Maschinenbau-Gesellschaft liefert ferner **Schwimmende Dampfbagger** jeder Art und Grösse. **Baggerprähme**, auf Wunsch mit Seiten- oder Bodenklappen. Preiscurante stehen zur Disposition.

C. Schlickeysen,

Berlin S. O., Wassergasse 18
älteste und grösste Specialfabrik für Maschinen zur
Ziegel-, Torf-, Thonwaren- und Mörtelfabrikation



(Mà 500/12 B)

empfehlen ihre
Pressen für
Ziegel aller Art,
Dach- u. Falzziegel,
Flurplatten,
Pflasterziegel,
Chamotteziegel,
Thonröhren,
Erzpulver,
Holzkohlenbriquettes.
Thonschneider für
Cement,
Chamotte,
Steingut,
Porzellan,
Eisengiessereien,
chemische Fabriken,
Töpfereien,
Betonbereitung.

Kochherde

in 100 verschiedenen Nummern empfiehlt

Die Kochherdfabrik Emmishofen (Thurgau).
= Bisheriger Absatz über 16000 Stück. =
Prospectus zu Diensten. (M 1063 Z)

ALBERT FLEINER, Cementfabrik Aarau.

Prima Roman-Cement, hydraulischer Kalk, natürl. und künstl. **Portlandcement**. Garantie für absolute Zuverlässigkeit aller Fabricate. Coulanteste Bedingungen. (O F 7653) (M 670 Z)

Korksteine

in Backsteinformat (25 × 12 × 6,5 cm) und in 4 cm dicken Platten, sp. Gew. 0,3.

Bester Isolator,

weil schlechtester Wärme- u. Schalleiter und
leichtestes Baumaterial
für ununterstützte Zwischenwände, zur Isolirung für kalte und feuchte Wände, für Eiskeller, Sheddächer, Mansarden, Fussböden, Trocken- und Heizungsanlagen, zur Umhüllung von Dampfkesseln u. Dampfmaschinenzylindern etc. Vorzüglich bewährt. Lager bei (Mag 491 Z)

Emanuel Baumberger,
Baumaterialienhandlung BASEL.

Rudolf Mosse

Annoncen-Expedition
Alleinige Inseratenannahme
für Schweiz. Bauzeitung.

Bewährte
Präcisions-
Maschinen und Werkzeuge für
Optik, Feinmechanik & Elektrotech.
Drehbänke, Hobel-, Bohr- & Fraismaschinen etc.
Pneumatische
Original Englische
Schmiede- und Spannhämmer
mit grosser Ausladung, sowie schwere
Werkzeugmaschinen jeder Art und
Maschinen für Bürstenfabr., Blech-
und Holzbearbeitung empfiehlt
J. C. Eckardt, Stuttgart
Marienstr. 9. Illustr. Prospekte grat.
Stets grosses Lager!

Differenzial-Flaschenzüge

Weston's Patent

durch neue Kettenführung derart verbessert, dass sich bei Anzug in beliebigem Winkel, selbst horizontal, die Kette in Folge von Verdrehung nicht stecken kann.

Mit Seilbetrieb, Neu!

Dieses System ist namentlich für grosse Hubhöhen, wie z. B. bei Hochbauten sehr zu empfehlen. (Mag 445 Z)
Wie bei den Ketten-Flaschenzügen bleibt auch hier die Last ohne besondere Bremsvorrichtung schwebend und kann nicht zurückfallen, selbst wenn das Seil plötzlich losgelassen wird.

G. L. TOBLER & Co. in St. Gallen.

