

Objektyp: **Advertising**

Zeitschrift: **Schweizerische Bauzeitung**

Band (Jahr): **5/6 (1885)**

Heft 1

PDF erstellt am: **29.06.2024**

Nutzungsbedingungen

Die ETH-Bibliothek ist Anbieterin der digitalisierten Zeitschriften. Sie besitzt keine Urheberrechte an den Inhalten der Zeitschriften. Die Rechte liegen in der Regel bei den Herausgebern. Die auf der Plattform e-periodica veröffentlichten Dokumente stehen für nicht-kommerzielle Zwecke in Lehre und Forschung sowie für die private Nutzung frei zur Verfügung. Einzelne Dateien oder Ausdrucke aus diesem Angebot können zusammen mit diesen Nutzungsbedingungen und den korrekten Herkunftsbezeichnungen weitergegeben werden. Das Veröffentlichen von Bildern in Print- und Online-Publikationen ist nur mit vorheriger Genehmigung der Rechteinhaber erlaubt. Die systematische Speicherung von Teilen des elektronischen Angebots auf anderen Servern bedarf ebenfalls des schriftlichen Einverständnisses der Rechteinhaber.

Haftungsausschluss

Alle Angaben erfolgen ohne Gewähr für Vollständigkeit oder Richtigkeit. Es wird keine Haftung übernommen für Schäden durch die Verwendung von Informationen aus diesem Online-Angebot oder durch das Fehlen von Informationen. Dies gilt auch für Inhalte Dritter, die über dieses Angebot zugänglich sind.

Schweizerische Bauzeitung

Wochenschrift

für Bau-, Verkehrs- und Maschinentechnik

Herausgegeben von

A. WALDNER

32 Brändschenkestrasse (Selnau) ZÜRICH.

Verlag des Herausgebers. — Commissionsverlag von Meyer & Zeller in Zürich.

Organ

des Schweizer. Ingenieur- & Architekten-Vereins und der Gesellschaft ehemaliger Studirender des eidg. Polytechnikums in Zürich.

Insertionspreis:
Pro viergespaltene Petitzeile
oder deren Raum Fr. o. 30
Haupttitelzeile: Fr. o. 50

Inserate
nimmt allein entgegen:
Die Annoncen-Expedition
von

RUDOLF MOSSE
in Zürich, Berlin, München,
Breslau, Cöln, Frankfurt
a. M., Hamburg, Leipzig,
Dresden, Nürnberg, Stutt-
gart, Wien, Prag, Strass-
burg i. E., London, Paris.

Abonnementspreis:
Ausland... Fr. 25 per Jahr
Inland... " 20 " "

Für Vereinsmitglieder:
Ausland... Fr. 18 per Jahr
Inland... " 16 " "
sofern beim Herausgeber
abonnirt wird.

Abonnements
nehmen entgegen: Heraus-
geber, Commissionsverleger
und alle Buchhandlungen
& Postämter.

Bd VI.

ZÜRICH, den 4. Juli 1885.

Nº 1.

Portlandcementfabrik Rozloch.

Wir empfehlen unsern prima künstlichen Portlandcement für alle vorkommenden Arbeiten. (M 134 Z)

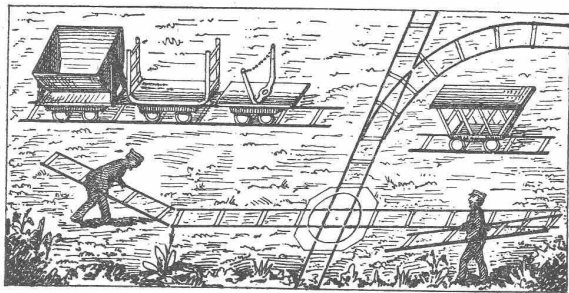
Qualitätsresultate

nach amtlicher Prüfung am eidg. Polytechnikum in Zürich:

| | | | |
|-----------------------------------|----------|----------|--|
| 7 Tag-Probe. | | | |
| Zugfestigkeit per cm ² | 1:3 Sand | 1:6 Sand | |
| Druckfestigkeit " " | kg 27 | kg 11 | |
| | " 200 | " 86,6 | |
| 28 Tag-Probe. | | | |
| Zugfestigkeit | kg 35 | kg 18,2 | |
| Druckfestigkeit | " 317 | " 127,7 | |

ALFRED OEHLER, Ingenieur
Mech. Werkstätte in Wildegg (Schweiz).

Eiserne Transportwagen für Geleise, Eiserne Schubkarren.



Projekte und Anlagen von Fabrikgeleisen.

Specialität in tragbaren Stahlgeleisen für Feld-, Dienst- und Industriebahnen. (M 1155 Z)

Dampfkamine & Kesseleinmauerungen

erstellt mit Garantie die

Maschinenfabrik Bern
Pümpin, Ludwig & Schöpfer.

An der Landesausstellung in Zürich

haben die **Falzziegel** von der

Mechanischen Backsteinfabrik in Zürich

bei der Prüfung durch das Preisgericht betreffend **Wasserdichtigkeit** und **Bruchfestigkeit** das **beste Zeugnis** erhalten.

(M 121 Z)

DIPLOM

für ihre **hervorragenden** Bestrebungen zur Hebung der Ziegelindustrie; für ihre Hand- und Maschinensteine von **guter** Festigkeit, die bei den hellgelben Steinen in wassergesättigtem Zustande **zunimmt**; für gegen Druck und Wasser **sehr widerstandsfähige** Falzziegel.

Korksteine

in Backsteinformat (25 × 12 × 6,5 cm) und in 4 cm dicken Platten, sp. Gew. 0,3.

Bester Isolator,

weil schlechtester Wärme- u. Schalleiter und

leichtestes Baumaterial

für ununterstützte Zwischenwände, zur Isolirung für kalte und feuchte Wände, für Eiskeller, Sheddächer, Mansarden, Fussböden, Trocken- und Heizungsanlagen, zur Umhüllung von Dampfkesseln u. Dampfmaschinenzylindern etc. Vorzüglich bewährt. Lager bei (Mag 491 Z)

Emanuel Baumberger,
Baumaterialienhandlung BASEL.

Isolirschicht

Schlechtester Wärme- und Schalleiter.

Muster und Prospecte mit Attesten der ersten Architekten franco durch die Fabrik: (M 234 Z)

L. Pfenninger-Widmer,
Wipkingen bei Zürich.

Rudolf Mosse

Annoncen-Expedition
Alleinige Inseratenannahme
für Schweiz. Bauzeitung.



Fabrikmarke

Gottfried Stierlin Schaffhausen.

Diplom der schweiz. Landesausstellung Zürich

„für seine wichtigen Verbesserungen an Thür- und Fensterbeschlägen, bei sauberer und gediegener Arbeit.“ (Mag 23 Z)

Specialität:

Thürschliesser bewährter Construction.

Doppel-Thürschliesser

in 4 Systemen in 16 No.

Selbstschliessende

Patent-Fisch- und Charnierbänder.

Pat. Klappflügelbeschläge,
selbstöffnend und selbstschliessende.

Prämirt: 1884 in Tepliz (sliberne Medaille) und in Nizza (goldene Medaille) erhalten.

Silberne Medaille Paris 1855. London 1862. Salzburg 1865. Paris 1867. Cassel 1870. Moskau 1872. Fortschritts-Medaille von Württemberg. — Medaille I. Classe Ulm 1871. — Ehrendiplom Stuttgart 1881. Grosse goldene Verdienst-Medaille von Württemberg.

Die Vereinigten Cementwerke

Stuttgarter Cementfabrik
Blaubeuren

gegründet 1872

empfehlen unter Garantieleistung für höchste Bindekraft, vollständige Gleichmässigkeit und Volumenbeständigkeit

Portland-Cement
Roman-Cement

nach Wunsch
schneller oder
langsamer
bindend.

Jahres-
production
700,000
Zentner.

zu den billigsten Preisen.

Geschäfts-Adresse:

Stuttgarter Cementfabrik, Blaubeuren.

(M 265/1 S)

Kirchenbau St. Leonhard. Ausschreibung der Zimmerarbeit.

Die Erstellung des Dachstuhls und des Thurmhelms zum Neubau der Kirche St. Leonhard in St. Gallen wird hiemit einschliesslich der übrigen Arbeiten zu freier Concurrenz ausgeschrieben.

Pläne, Baubeschrieb und Bedingungen können auf dem Bureau des Unterzeichneten eingesehen werden.

Die Unternehmer haben ihre Angebote bis zum 13. Juli verschlossen und mit der Aufschrift „Kirchenbau St. Leonhard, Zimmerarbeit“ an den Präsidenten der Baucommission, Herrn Bärlocher-Zellweger, einzureichen. (Mag 1117 Z)

St. Gallen, den 27. Juni 1885.

F. Wachter, Architect.

Unterzeichneter empfiehlt sich hiermit den geehrten Herren Architecten, Bauherren, Privaten u. s. w. zur Lieferung von neuen

Zug-Jalousien, Holzrollladen und Schattenladen

in verschiedenen Systemen.

Da ich die Vertretung einer soliden, leistungsfähigen schweizerischen Fabrik übernommen habe, bin ich in den Stand gesetzt, allen billigen Anforderungen prompt und zu coulantem Preise zu entsprechen. Ferner empfehle mich, wie bis anhin, zur Umänderung und Reparatur alter Zug-Jalousien. Achtungsvoll

C. Vogel

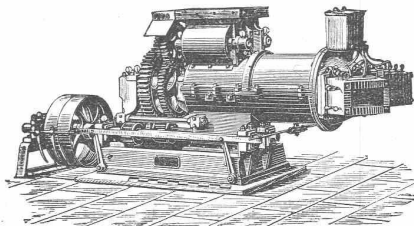
Geländer- Sieb- & Drahtwaaren-Fabrik

(Mag 1123 Z)

Engelgasse **ST. GALLEN** Gewerbehof.

C. Schlickeysen,

Berlin S. O., Wassergasse 18
älteste und grösste Specialfabrik für Maschinen zur
Ziegel-, Torf-, Thonwaaren- und Mörtelfabrikation



empfehlen ihre

Pressen für
Ziegel aller Art,
Dach- u. Falzziegel,
Flurplatten,
Pflasterziegel,
Chamotteziegel,
Thonröhren,
Erzpulver,
Holzkohlenbriquettes.

Thonschneider für
Cement,
Chamotte,
Steingut,
Porzellan,
Eisengiessereien,
chemische Fabriken,
Töpfereien,
Betonbereitung.

(M 500/12 B)

Kochherde

in 100 verschiedenen Nummern empfiehlt

Die Kochherdfabrik Emmishofen (Thurgau).

== Bisheriger Absatz über 16000 Stück. ==

Prospectus zu Diensten.

(M 1063 Z)

Differenzial-Flaschenzüge

Weston's Patent

durch neue Kettenführung derart verbessert, dass sich bei Anzug in beliebigem Winkel, selbst horizontal, die Kette in Folge von Verdrehung nicht stecken kann.

Mit Seilbetrieb, Neu!

Dieses System ist namentlich für grosse Hubhöhen, wie z. B. bei Hochbauten sehr zu empfehlen. (Mag 445 Z)

Wie bei den Ketten-Flaschenzügen bleibt auch hier die Last ohne besondere Bremsvorrichtung schwebend und kann nicht zurückfallen, selbst wenn das Seil plötzlich losgelassen wird.

G. L. TOBLER & Co. in St. Gallen.



Wetterfeste waschbare Maueranstrichfarben.

Deutsches Reichs-

Patent Nr. 16094.

Schöner dauerhafter

Façadenanstrich.

Kosten p. m² 8—10 Pfg.

Probekistchen Mk. 2. 50 Pfg.

Prospecte und

Musterkarten gratis.

Gg. J. Altheimer, Farbenfabrik, München.

Alleinverkauf für die ganze Schweiz:

Herr **J. Kirchhofer-Styner, Luzern.**

Tüchtige, solide Vertreter werden überall angestellt. (M 360)

Technischer Director.

Für eine grössere Maschinenfabrik wird ein energischer, erfahrener, tüchtiger technischer Director gesucht. Spezialität Mühlenbau, Kenntniss der französischen, womöglich italienischen Sprache nothwendig. Offerten unter Chiffre O. G. 1484 besorgen Orell Füssli & Co., Zürich. (M 1081 Z)

Dampfkamine & Kesseleinmauerungen

erstellt mit Garantie

(M 113 Z)

B. GABRIEL, Baumeister, Basel.

In der Umgebung von Pordenone (Italien), in geringer Entfernung sowohl vom Bahnhof als vom Schiffandungsplatze, ist zu veräußern eine (M 1087 Z)

Wasserkraft

die leicht zur Höhe von zweihundert und siebenzig Pferden gebracht werden kann.

Arbeitsame Bevölkerung — Arbeitslohn sowohl als Baumaterialien billig. — Gesundes Klima.

Erkundigungen einzuholen bei Cav. Ing. Giov. Falconi in Udine.



Eine kleinere Maschinenfabrik sucht

einen Techniker.

Derselbe muss im allgemeinen Maschinenbau, speciell im Bau von Wasserrädern und Turbinen und im Sagen- und Mühlenbau praktische Erfahrung besitzen und im Ganzen befähigt sein, die technische Leitung der Fabrik zu übernehmen. (M 1175 Z)

Anmeldungen mit Angabe der bisherigen Carrière und Zeugnisschriften nehmen **Orell Füssli & Co. in Zürich** unter Chiffre O 8360 Z entgegen.

Submissions-Anzeiger.

| Termin | Behörde | Ort | Gegenstand |
|----------|--------------------------------|------------|---|
| 6. Juli | Paul Reber, Architect | Basel | Bestuhlung der römisch-katholischen Kirche in Basel. |
| 6. Juli | Asylcommission | Wädenswil | Bau eines Krankenasyls. Offerten an Herrn Präsident Baumann-Herdener. |
| 7. Juli | Baudirection | Liestal | Anstrich der eisernen Birsbrücken in Aesch und Mönchenstein. |
| 8. Juli | Gemeinderath | Goldach | Bau des Stationsgebäudes und des Güterschuppens der Station Goldach. |
| 9. Juli | Direction d. öffentl. Arbeiten | Zürich | Ausbessern und Uebertünchen der Façaden am Hauptgebäude des Polytechnikums. |
| 10. Juli | Gemeinderath | Flims | Ausführung der Wasserversorgung: Quellenfassung, Leitung zum Reservoir, Bau des Reservoirs, Hochdruckleitung mit Hydranten etc. |
| 13. Juli | Gemeinderath | Seebach | Bau einer Strasse III. Classe vom Hof Köschenrüti nach Bärenbohl, Gemeindegrenze Rümliang in einer Länge von 760 m. |
| 13. Juli | Baucommission | St. Gallen | Herstellung des Dachstuhls und des Thurmhelms zum Neubau der Kirche St. Leonhard in St. Gallen. Offerten mit der Aufschrift: „Kirchenbau St. Leonhard, Zimmerarbeit“ an den Präsidenten d. Baucommission Herrn Bärlocher-Zellweger. |