

Objekttyp: **FrontMatter**

Zeitschrift: **Schweizerische Bauzeitung**

Band (Jahr): **5/6 (1885)**

Heft 18

PDF erstellt am: **08.08.2024**

### **Nutzungsbedingungen**

Die ETH-Bibliothek ist Anbieterin der digitalisierten Zeitschriften. Sie besitzt keine Urheberrechte an den Inhalten der Zeitschriften. Die Rechte liegen in der Regel bei den Herausgebern. Die auf der Plattform e-periodica veröffentlichten Dokumente stehen für nicht-kommerzielle Zwecke in Lehre und Forschung sowie für die private Nutzung frei zur Verfügung. Einzelne Dateien oder Ausdrucke aus diesem Angebot können zusammen mit diesen Nutzungsbedingungen und den korrekten Herkunftsbezeichnungen weitergegeben werden. Das Veröffentlichen von Bildern in Print- und Online-Publikationen ist nur mit vorheriger Genehmigung der Rechteinhaber erlaubt. Die systematische Speicherung von Teilen des elektronischen Angebots auf anderen Servern bedarf ebenfalls des schriftlichen Einverständnisses der Rechteinhaber.

### **Haftungsausschluss**

Alle Angaben erfolgen ohne Gewähr für Vollständigkeit oder Richtigkeit. Es wird keine Haftung übernommen für Schäden durch die Verwendung von Informationen aus diesem Online-Angebot oder durch das Fehlen von Informationen. Dies gilt auch für Inhalte Dritter, die über dieses Angebot zugänglich sind.

# Schweizerische Bauzeitung

Wochenschrift

für Bau-, Verkehrs- und Maschinentechnik

Herausgegeben

von

**A. WALDNER**

32 Brandschenkestrasse (Selnau) ZÜRICH.

Verlag des Herausgebers. — Commissionsverlag von Meyer & Zeller in Zürich.

Organ

des Schweizer. Ingenieur- & Architekten-Vereins und der Gesellschaft ehemaliger Studirender des eidg. Polytechnikums in Zürich.

Insertionspreis:

Pro viergespaltene Petitzeile  
oder deren Raum Fr. o. 30  
Haupttitelseite: Fr. o. 30

Inserate

nimmt allein entgegen:

Die Annoncen-Expedition

von

**RUDOLF MOSSE**  
in Zürich, Berlin, München,  
Breslau, Köln, Frankfurt  
a. M., Hamburg, Leipzig,  
Dresden, Nürnberg, Stutt-  
gart, Wien, Prag, Strass-  
burg i. E., London, Paris.

Abonnementspreis:  
Ausland... Fr. 25 per Jahr  
Inland... „ 20 „ „

Für Vereinsmitglieder:  
Ausland... Fr. 18 per Jahr  
Inland... „ 16 „ „  
sofern beim Herausgeber  
abonnirt wird.

Abonnements  
nehmen entgegen: Heraus-  
geber, Commissionsverleger  
und alle Buchhandlungen  
& Postämter.

Bd VI.

ZÜRICH, den 31. October 1885.

N<sup>o</sup> 18.

## Portlandcementfabrik Rozloch.

Wir empfehlen unsern prima künstlichen Portlandcement für alle vorkommenden Arbeiten. (M 134 Z)

### Qualitätsresultate

nach amtlicher Prüfung am eidg. Polytechnikum in Zürich:

7 Tag-Probe.		1:3 Sand	1:6 Sand
Zugfestigkeit per cm <sup>2</sup>	kg 27	kg 11	
Druckfestigkeit „	„ 200	„ 86,6	
28 Tag-Probe.			
Zugfestigkeit	kg 35	kg 18,2	
Druckfestigkeit	„ 317	„ 127,7	

## Die amerikanischen Mineralschmieröle

Marke „Pioneer“

in Europa einzig importirt durch

**Fr. Speth & Co., J. Bärenklau's Nachf., Antwerpen**  
zeichnen sich durch vollkommene Reinheit und Schmierfähigkeit aus.

Dépôt in Basel; verschiedene Qualitäten, für Maschinen jeder Art geeignet. (M 1732 Z)

Die Vertreter:

**GEBR. REICHLIN, Zürich.**



### Differenzial-Flaschenzüge

Weston's Patent

durch neue Kettenführung derart verbessert, dass sich bei Anzug in beliebigem Winkel, selbst horizontal, die Kette in Folge von Verdrehung nicht stecken kann.

### Mit Seilbetrieb, Neu!

Dieses System ist namentlich für grosse Hubhöhen, wie z. B. bei Hochbauten sehr zu empfehlen. (Mag 1097 Z)

Wie bei den Ketten-Flaschenzügen bleibt auch hier die Last ohne besondere Bremsvorrichtung schwebend und kann nicht zurückfallen, selbst wenn das Seil plötzlich losgelassen wird.

**G. L. TOBLER & Co. in St. Gallen.**



## Ausbeutung und Vertrieb

feinster, weisser und gelber **feuerfester Erden** (Hupperden). Fortwährender Bezug in Originalfässchen von 300 Kg.

Billige Preise. — Emballage frei. — Als **feuerfester Cement** und **Schmierthon** sowie für **Hafner** sehr empfohlen.

**Thonwaarenfabrik Aedermannsdorf**

(Mag 1815 Z)

Ct. Solothurn.

## ALBERT FLEINER, Cementfabrik,

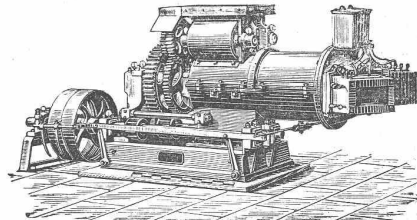
— Aarau. —

**Prima Roman-Cement Grenoble-Qualität** höchster Bindekraft, **natürlicher** und **künstlicher Portland-Cement** beliebiger Bindezeit, **hydraulischer Kalk**, Garantie für absolute Zuverlässigkeit aller Fabricate. (OF 8452 Z) (M 1240 Z)

## C. Schlickeysen,

Berlin S. O., Wassergasse 18

älteste und grösste Specialfabrik für Maschinen zur  
Ziegel-, Torf-, Thonwaaren- und Mörtelfabrikation



(M 500/12 B)

empfehl ihre

**Pressen** für

Ziegel aller Art,  
Dach- u. Falzziegel,  
Flurplatten,  
Pflasterziegel,  
Chamotteziegel,  
Thonröhren,  
Erzpulver,  
Holzkohlenbriquettes.

**Thonschneider** für

Cement,  
Chamotte,  
Steingut,  
Porzellan,  
Eisengiessereien,  
chemische Fabriken,  
Töpfereien,  
Betonbereitung.



Fabrikmarke

**Gottfried Stierlin**  
Schaffhausen.

Diplom der schweiz. Landesausstellung Zürich

„für seine wichtigen Verbesserungen an Thür- und Fensterbeschlägen, bei sauberer und gediegener Arbeit.“  
(Mag 23 Z)

**Specialität:**

Thürschliesser bewahrter Construction.

Doppel-Thürschliesser  
in 4 Systemen in 16 No.

Selbstschliessende

Patent-Fisch- und Charnierbänder.

Pat. Klappflügelbeschläge,  
selbstöffnend und selbstschliessende.

Prämirt: 1884 in Tepliz  
(silberne Medaille) und in Nizza  
(goldene Medaille) erhalten.

**KORK** Steine und Platten  
Schalen f. Opföhr.  
Isolirmasse. [1741

**GRÜNZWEIG & HARTMANN**  
in Ludwigshafen a./Rh.

Soeben erschien: (M 1750 Z)

Antiquarischer Büchercatalog

Nr. 36: **Architectur**. 1300 Nr.

Gratis. **Paul Lehmann,**

**Berlin, Französische Str. 33e.**

## Baugyps

von bedeutender Festigkeit



(M 1293 Z)

Diplom 1883.

liefert die Gypsfabrik von

**BERTSCHINGER, Lenzburg.**



(M 114 Z)