

Objektyp: **Advertising**

Zeitschrift: **Schweizerische Bauzeitung**

Band (Jahr): **5/6 (1885)**

Heft 26

PDF erstellt am: **08.08.2024**

Nutzungsbedingungen

Die ETH-Bibliothek ist Anbieterin der digitalisierten Zeitschriften. Sie besitzt keine Urheberrechte an den Inhalten der Zeitschriften. Die Rechte liegen in der Regel bei den Herausgebern. Die auf der Plattform e-periodica veröffentlichten Dokumente stehen für nicht-kommerzielle Zwecke in Lehre und Forschung sowie für die private Nutzung frei zur Verfügung. Einzelne Dateien oder Ausdrucke aus diesem Angebot können zusammen mit diesen Nutzungsbedingungen und den korrekten Herkunftsbezeichnungen weitergegeben werden. Das Veröffentlichen von Bildern in Print- und Online-Publikationen ist nur mit vorheriger Genehmigung der Rechteinhaber erlaubt. Die systematische Speicherung von Teilen des elektronischen Angebots auf anderen Servern bedarf ebenfalls des schriftlichen Einverständnisses der Rechteinhaber.

Haftungsausschluss

Alle Angaben erfolgen ohne Gewähr für Vollständigkeit oder Richtigkeit. Es wird keine Haftung übernommen für Schäden durch die Verwendung von Informationen aus diesem Online-Angebot oder durch das Fehlen von Informationen. Dies gilt auch für Inhalte Dritter, die über dieses Angebot zugänglich sind.

Ein Dienst der *ETH-Bibliothek*
ETH Zürich, Rämistrasse 101, 8092 Zürich, Schweiz, www.library.ethz.ch

<http://www.e-periodica.ch>

Schweizerische Bauzeitung

Wochenschrift für Bau-, Verkehrs- und Maschinentechnik

Herausgegeben von **A. WALDNER**

32 Brandschenkestrasse (Selnau) ZÜRICH.

Verlag des Herausgebers. — Commissionsverlag von Meyer & Zeller in Zürich.

Organ

des Schweizer. Ingenieur- & Architekten-Vereins und der Gesellschaft ehemaliger Studirender des eidg. Polytechnikums in Zürich.

Abonnementspreis:
Ausland... Fr. 25 per Jahr
Inland... " 20 " "

Für Vereinsmitglieder:
Ausland... Fr. 18 per Jahr
Inland... " 16 " "
sofern beim Herausgeber
abonnirt wird.

Abonnements
nehmen entgegen: *Herausgeber, Commissionsverleger*
und *alle Buchhandlungen*
& *Postämter.*

Insertionspreis:
Pro viergespaltene Petitzeile
oder deren Raum Fr. o. 30
Haupttitelseite: Fr. o. 50

Inserate
nimmt allein entgegen:
Die Annoncen-Expedition
von
RUDOLF MOSSE
in *Zürich, Berlin, München,*
Breslau, Cöln, Frankfurt
a. M., Hamburg, Leipzig,
Dresden, Nürnberg, Stutt-
gart, Wien, Prag, Strass-
burg i. E., London, Paris.

Bd VI.

ZURICH, den 26. December 1885.

Nº 26.

Portlandcementfabrik Rozloch.

Wir empfehlen unsern prima künstlichen Portlandcement für alle vorkommenden Arbeiten. (M134Z)

Qualitätsresultate

nach amtlicher Prüfung am eidg. Polytechnikum in Zürich:

7 Tag-Probe.		1:3 Sand	1:6 Sand
Zugfestigkeit per cm ² .	kg 27	kg 11	
Druckfestigkeit " "	" 200	" 86,6	
28 Tag-Probe.			
Zugfestigkeit	kg 35	kg 18,2	
Druckfestigkeit	" 317	" 127,7	

Riunione Adriatica di Sicurtà

Versicherungsgesellschaft gegen Feuerschaden.

Gegründet im Jahre 1838 mit Hauptsitz in Triest und Rom.

Grundcapital	Fr. 8,250,000. —
Capitalreserve	" 1,279,698. 10
Prämienreserve in allen Branchen	" 16,966,758. 87
Prämien-Einnahme für Elementar-Versicherungen im Jahre 1882	" 18,129,146. 02
Seit Bestehen der Gesellschaft bezahlte Schäden	" 272,464,802. 87

Zum Abschlusse von Versicherungen empfiehlt sich den HH. Fabrikanten und Industriellen zu *festen und billigsten Prämien*, sowie *loyalsten Bedingungen*

die Hauptagentur für den Ct. Zürich:

J. Rud. Peyer, Schifflande 32¹, Zürich.

Diplom der schweizerischen Landesausstellung in Zürich 1883.

Cementröhrenformen,

Formen für Canäle, Schächte etc.

liefert als Specialität mit Garantie die älteste Fabrication der Schweiz (M1711Z)

H. KIESER in Zürich.

Preiscurants stehen zu Diensten.

Baugyps von bedeutender Festigkeit



Diplom 1883.

liefert die Gypsfabrik von **BERTSCHINGER, Lenzburg.**

KORK Steine und Platten
Schaalen f. Dpfröhr.
Isolirmasse. [1741
GRÜNZWEIG & HARTMANN
in **Ludwigshafen a./Rh.**

Isolirschicht

Schlechtester Wärme- und Schallleiter.
Muster und Prospekte mit Attesten der ersten Architekten franco durch die Fabrik: (M234Z)

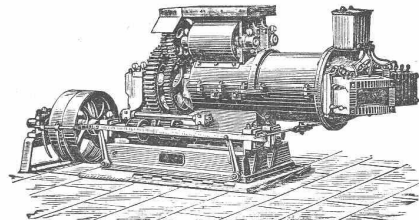
L. Pfenninger-Widmer,
Wipkingen bei Zürich.



(M114Z)

C. Schlickeysen,

Berlin S. O., Wassergasse 18
älteste und grösste Specialfabrik für Maschinen zur
Ziegel-, Torf-, Thonwaren- und Mörtelfabrikation



(Ma 500/12 B)

empfehl ihre

Pressen für

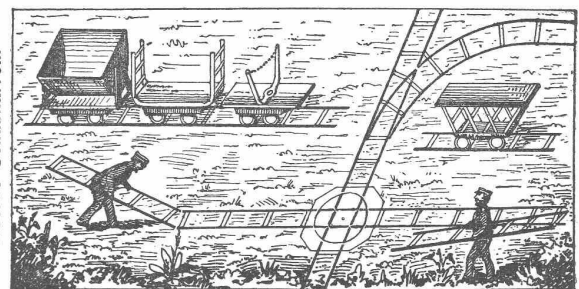
Ziegel aller Art,
Dach- u. Falzziegel,
Flurplatten,
Pflasterziegel,
Chamotteziegel,
Thonröhren,
Erzpulver,
Holzkohlenbriquettes.

Thonschneider für

Cement,
Chamotte,
Steingut,
Porzellan,
Eisengiessereien,
chemische Fabriken,
Töpfereien,
Betonbereitung.

ALFRED OEHLER, Ingenieur

Mech. Werkstätte in Wildegg.



Eiserne Transportwagen für Geleise.
Eiserne Schubkarren.

Projecte und Anlagen
von Fabrikgeleisen.

Specialität in tragbaren Stahlgeleisen für Feld-,
Dienst- und Industriebahnen. (M1634Z)

Nicht zu verwechseln mit sogen. fliegenden Geleisen, da die Schienen und Schwellen unzertrennbar zu einem Geleisestück zusammengenietet und deshalb sofort zum Legen bereit sind.

Braun und grün glasierte, feuerfeste Ofenkacheln

in hübschen Façonen (Muster zu Diensten), zu billigen Preisen liefert stetsfort die

Thonwarenfabrik Aedermannsdorf
(Ct. Solothurn).

(M1964Z)

Schweiz. Centralbahn. Bauausschreibung.

Die Bauarbeiten zur „Vergrößerung des Postlocales im Centralbahnhofs Basel“ sind im Submissionswege zu vergeben. Pläne, Voranschlag und Bauvorschriften liegen in dem Bureau unseres Oberingenieurs, Leonhardsgraben 36 dahier zur Einsicht auf. Uebernahms-Angebote sind **spätestens am 7. Januar nächsthin** verschlossen und mit entsprechender Aufschrift versehen der Unterzeichneten Verwaltung einzureichen.
Basel, den 19. December 1885. (M 2054 Z)

Directorium.

Ausschreibung von Bauarbeiten

zum **Neubau des Krankenhauses in Wallenstadt.** Die sämtlichen Bauarbeiten mit Ausnahme der Malerarbeiten und der Heizungseinrichtung werden zur Concurrenz ausgeschrieben. **Voranschlag Fr. 77 380.** Pläne und Bedingungen können bis 9. Januar 1886 auf dem Bureau des Unterzeichneten eingesehen werden. Angebote für einzelne Arbeitsgattungen oder einen Gesamtaccord sind mit der Aufschrift „Krankenhaus Wallenstadt“ bis einschliesslich 17. Januar dem **cantonalen Baudepartement** einzureichen.
St. Gallen, den 22. December 1885. (M 2057 Z)

Der Kantonsbaumeister.

Bauausschreibung.

Ueber die Erstellung von Strassenanlagen im Kreuzbühl und Minervastrasse Gemeinde Hottingen, bestehend in **Erdarbeit, Dolenanlagen, Stützmauern, Steinbett und Bekiesung** wird hiemit freie Concurrenz eröffnet. Pläne und Bauvorschriften können vom 20. diess an auf dem Bureau des Unterzeichneten eingesehen werden und sind die Eingaben bis **30. December Abends 4 Uhr** verschlossen und mit der Aufschrift **Strassenanlagen Kreuzbühl** an denselben abzuliefern.
Riesbach, Neuenhof, 15. December 1885. (M 2027 Z)

Im Auftrage

des Gemeinderathes Hottingen und Herrn Schindler-Escher in Zürich:
C. Bleuler-Hüni, Ingenieur.

Vakante Strassen- und Wasserbauinspectorstelle.

Die infolge Rücktrittes des bisherigen Inhabers erledigte Stelle eines kantonalen Strassen- und Wasserbau-Inspectors wird hiemit zur Wiederbesetzung für den Rest der laufenden Amtsdauer (bis 31. Dec. 1888) ausgeschrieben. Die gesetzliche Jahresbesoldung dieses Beamten beträgt Fr. 3000 nebst Fr. 300 Aversalentschädigung für die Baarzulagen bei der Bereisung der Strassen etc. Anmeldungen sind bis Ende dieses Monats schriftlich der Baudirection (Herrn Regierungsrath Moser-Ott) einzureichen, bei welcher auch die mit der Stelle verbundenen Obliegenheiten eingesehen werden können.
Schaffhausen, den 10. December 1885.

Aus Auftrag des Regierungsrathes:

A. Schelling, Staatsschreiber.

(Mag 1993 Z)

Concurrenz-Eröffnung.

Ueber die Erstellung der zwei steinernen Widerlager und der beiden steinernen Flusspfeiler, sowie über die Lieferung und Montage des eisernen Oberbaues für eine neue **Brücke über die Thur bei Oberbüren** im totalen Kostenvoranschlage von **Fr. 136 000**, wird hiemit Concurrenz eröffnet. Das Bauprogramm und die Pläne können im Bureau des Unterzeichneten eingesehen und ersteres auch von demselben bezogen werden.

Verschlossene Uebernahms-offerten mit der Aufschrift „**Thurübergang bei Oberbüren**“ sind spätestens den **10. Januar 1886** an das kantonale Baudepartement einzureichen.
St. Gallen, den 16. December 1885.

(M 2034 Z)

Der Kantonsingenieur.

Submission

für Vergebung von Schreinerarbeiten zu einer **Villa nach Utzwyl.**

Pläne und Bedingungen können vom 21.—27. December bei Unterzeichnetem eingesehen werden und sind die Offerten schriftlich bis 15. Januar 1886 einzureichen.
St. Gallen, 19. December 1885. (M 2041 Z)

A. Müller, Architect

41 Gallusstrasse 41.

Asphaltparquet

übernimmt

EMIL NÄF, Baumeister, ZÜRICH.

Sie sichern gegen **Schwamm**, halten die **Kellerfeuchtigkeit** ab und werden vortheilhaft angewendet ebener Erde, wo keine Keller vorhanden sind. (M 2026 Z)

FABRIQUE DE COURROIES DE TRANSMISSION **STEINHÄUSER ANCKENTHALER & C.**

(OF 9677) **Lausanne.** (M 2045 Z)

Courroies de transmission en cuir.

Systeme américaine perfectionné.

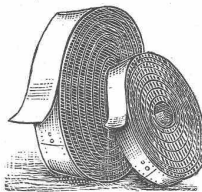
Jonctions rivées, consues ou **seulement collées.**

Courroies rondes et torsées.

Lamières en Crownleder blanches et brunes.

Rivets américaines. Graisse d'adhésion.

Prix-Courants et Echantillons fro. sur demande.



Ein junger

Ingenieur,

seit fünf Jahren an franz. Bahnen als Bauführer thätig, mit Erfahrungen im Tunnel- und Wasserbau, guter Operateur, sucht wegen Vollendung der Arbeiten neue Beschäftigung. Gute Referenzen. Gefl. Offerten sub Chiffre W. 1097 an die Annoncen-Expedition von **Rudolf Mosse, Zürich.** (M 719 C)

Beste Qualität

nach neuester Methode

selbstverfertigte

Drahtseile

aus Eisen-, Stahl-, Messing- und galv. Draht von 5—15 mm D. **vor-räthig.** — **Manillahanf- und Baumwoll-Transmissions-Seile** empfiehlt zu billigsten Preisen **D. Denzler, Seiler,** Sonnenquai 12 und Rennweg 58, (OF 9362) **Zürich.** (M 1837 Z)

Ein 4 pferdiger Gasmotor

aus der Gasmotorenfabrik in Deutz, erst zwei Jahre im Betrieb und noch sehr gut, wird **verkauft.** (M 2009 Z)

Anfragen unter Chiffre **0 9631 F** besorgt die Annoncen-Expedition von **Orell, Füssli & Co., Zürich.** (OF 9631)

Im Commissionsverlage von **Meyer & Zeller** (Reimann'sche Buchhandlung) in Zürich ist erschienen und durch alle Buchhandlungen zu beziehen:

„Klein, aber Mein“

Diese Brochüre enthält in 7 Tafeln im Maassstab von 1 : 100

die 3 Grundrisse von 7 Projekten

für einsehl. stehende

Häuschen mit Stall

im Werth von 4—7000 Fr.,

welche zum Theil bei der Konkurrenz des Herrn **Samuel Schindler** prämiert worden sind. Denselben sind 6 **perspektivische Ansichten im Lichtdruck** nach Prof. **Glabbech** beigegeben. In dem 4 Bogen starken Text bepricht der Herausgeber, **C. Schindler-Escher**, die Frage im Allgemeinen, Prof. **St. Landolt** die Wahl der Baustelle, und Direktor **Kuz** die vortheilhafteste Art des Anbaues vom Gemüsegarten und von einem Stück Pfanzland. — Der Preis dieser Brochüre, welche zugleich als Katalog für die Wahl des Bau- oder Wertplanes zu dienen hat, ist Fr. 2. — Für jedes Projekt ist ein Bauplan im Maassstab von 1 : 50 mit je 3 Grundrissen, der Balkenlage, den Schnitten, Ansichten und der Perspektive, sowie Vorausmaass und Kostenberechnung mit einem Bedingnißheft und einem Formular für den Bauvertrag angefertigt worden. Der einzelne Wertplan kann unter Aufgabe der gewünschten Projekt-nummer zum Preis von Fr. 2. — bezogen werden. Der Preis der Brochüre mit allen 7 Bauplänen (aber nur mit einem Bedingnißheft und Formular ist Fr. 14. — Wer im Interesse größtmöglicher Verbreitung Brochüren oder Wertpläne in Partien von mindestens 10 Exemplaren für Verwendung in der Schweiz beziehen will, beliebe sich wegen des Preises an den Herausgeber zu wenden.

Submissions-Anzeiger.

Termin	Behörde	Ort	Gegenstand
27. December	A. Müller, Architect	St. Gallen	Schreinerarbeiten zu einer Villa in Utzwyl.
28. December	Glutz-Blotzheim	Solothurn	Maurer-, Zimmer- und Steinhauerarbeiten für den Umbau des Schlachthauses.
29. December	Aug. Keller, Architect	Romanshorn	Schreiner-, Glaser- und Gypserarbeiten für das neue Schulhaus in Kessweil.
30. December	Cantonsbauamt	Bern	Herstellung von Bezirksgefängnissen im Schloss zu Burgdorf.
30. December	Bleuler-Hüni	Riesbach	Strassenanlagen am Kreuzbühl und an der Minervastrasse Hottingen bei Zürich.
31. December	R. Affeltranger, Actuar	Tann (Ct. Zürich)	Schreiner-, Glaser- und Schlosserarbeit, sowie Lieferung der Parquetböden zum neuen Schulhaus.
7. Januar	Directorium der S. C. B.	Basel	Vergrößerung des Postlocales im Centralbahnhofs.
10. Januar	Cantonsingenieur	St. Gallen	Bau einer neuen Brücke über die Thur bei Oberbüren im Betrag von 136 000 Fr.