

Objekttyp: **FrontMatter**

Zeitschrift: **Schweizerische Bauzeitung**

Band (Jahr): **7/8 (1886)**

Heft 2

PDF erstellt am: **08.08.2024**

Nutzungsbedingungen

Die ETH-Bibliothek ist Anbieterin der digitalisierten Zeitschriften. Sie besitzt keine Urheberrechte an den Inhalten der Zeitschriften. Die Rechte liegen in der Regel bei den Herausgebern. Die auf der Plattform e-periodica veröffentlichten Dokumente stehen für nicht-kommerzielle Zwecke in Lehre und Forschung sowie für die private Nutzung frei zur Verfügung. Einzelne Dateien oder Ausdrucke aus diesem Angebot können zusammen mit diesen Nutzungsbedingungen und den korrekten Herkunftsbezeichnungen weitergegeben werden. Das Veröffentlichen von Bildern in Print- und Online-Publikationen ist nur mit vorheriger Genehmigung der Rechteinhaber erlaubt. Die systematische Speicherung von Teilen des elektronischen Angebots auf anderen Servern bedarf ebenfalls des schriftlichen Einverständnisses der Rechteinhaber.

Haftungsausschluss

Alle Angaben erfolgen ohne Gewähr für Vollständigkeit oder Richtigkeit. Es wird keine Haftung übernommen für Schäden durch die Verwendung von Informationen aus diesem Online-Angebot oder durch das Fehlen von Informationen. Dies gilt auch für Inhalte Dritter, die über dieses Angebot zugänglich sind.

Schweizerische Bauzeitung

Wochenschrift für Bau-, Verkehrs- und Maschinentechnik

Herausgegeben von

A. WALDNER

32 Brandschenkestrasse (Selnau) ZÜRICH.

Verlag des Herausgebers. — Commissionsverlag von Meyer & Zeller in Zürich.

Organ

des Schweizer. Ingenieur- & Architekten-Vereins und der Gesellschaft ehemaliger Studirender des eidg. Polytechnikums in Zürich.

Abonnementspreis:
Ausland... Fr. 25 per Jahr
Inland... „ 20 „ „

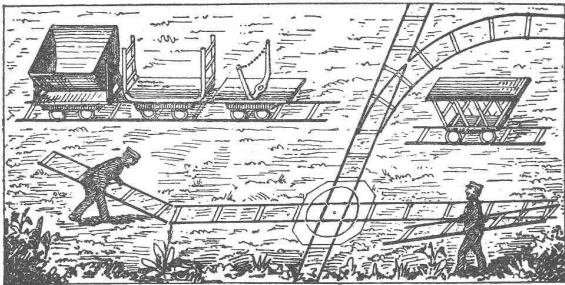
Für Vereinsmitglieder:
Ausland... Fr. 18 per Jahr
Inland... „ 16 „ „
sofern beim Herausgeber
abonnirt wird.

Abonnements
nehmen entgegen: Herausgeber, Commissionsverleger und alle Buchhandlungen & Postämter.

Insertionspreis:
Pro viergespaltene Petitzeile
oder deren Raum Fr. 0. 30
Haupttitelseite: Fr. 0. 50

Inserate
nimmt allein entgegen:
Die Annoncen-Expedition
von
RUDOLF MOSSE
in Zürich, Berlin, München,
Breslau, Köln, Frankfurt
a. M., Hamburg, Leipzig,
Dresden, Nürnberg, Stuttgart,
Wien, Prag, Strassburg
i. E., London, Paris.

ALFRED OEHLER, Ingenieur Mech. Werkstätte in Wildegg.



Eiserne Transportwagen für Geleise.
Eiserne Schubkarren.

Projekte und Anlagen
von Fabrikgeleisen.

Specialität in tragbaren Stahlgeleisen für Feld-,
Dienst- und Industriebahnen.
(M 5016 Z)

Nicht zu verwechseln mit sogen. fliegenden Geleisen, da die
Schienen und Schwellen unzertrennbar zu einem Geleisestück
zusammengenietet und deshalb sofort zum Legen bereit sind.

BRUNSCHWYLER & HERZOG

Unternehmer

Neuengasse 32

BERN

empfehlen sich zur Ausführung von Wasserversorgung,
Hausinstallationen, Badeinrichtungen, Canalisationen,
gewerblichen Anlagen, Cement-Arbeiten jeder Art.

Grosses Lager in Röhren aus Cement, Steingut,
Guss- und Schmiedeseisen. (M 5068 Z)

Garantie für sämtliche Arbeiten und Lieferungen.

Baugyps

von bedeutender Festigkeit



(M 5059 Z)

Diplom 1883.

liefert die Gypsabrik von
BERTSCHINGER, Lenzburg.

Isolirschrift

Schlechtester Wärme- und Schallleiter.

Muster und Prospekte mit Attesten der ersten Architekten franco durch die Fabrik: (M 234 Z)

L. Pfenninger-Widmer,
Wipkingen bei Zürich.

Uebersetzungen

aus dem Französischen, Italienischen und Englischen in's Deutsche, oder von einer dieser Sprachen in's Englische werden von einem Ingenieur besorgt. Gefl. Offerten unter Chiffre P. 15 an R. Mosse in Zürich. (M 4 c)

Portlandcementfabrik Rozloch.

Wir empfehlen unsern prima künstlichen Portlandcement für alle vorkommenden Arbeiten. (M 134 Z)

Qualitätsresultate

nach amtlicher Prüfung am eidg. Polytechnikum in Zürich:

	7 Tag-Prob.		1:3 Sand	1:6 Sand
Zugfestigkeit per cm ²	kg	27	kg	11
Druckfestigkeit „	„	200	„	86,6
	28 Tag-Prob.			
Zugfestigkeit	kg	35	kg	18,2
Druckfestigkeit	„	317	„	127,7

Dampfkamine & Kesseleinmauerungen

erstellt mit Garantie

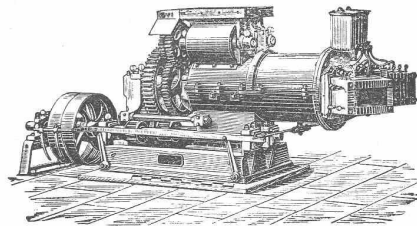
(M 5008 Z)

B. GABRIEL, Baumeister, Basel.

C. Schlickeysen,

Berlin S. O., Wassergasse 18

älteste und grösste Specialfabrik für Maschinen zur
Ziegel-, Torf-, Thonwaren- und Mörtelfabrikation



(M 500/12 B)

Pressen für

Ziegel aller Art,
Dach- u. Falzziegel,
Flurplatten,
Pflasterziegel,
Chamotteziegel,
Thonröhren,
Erzpulver,
Holzkohlenbriquettes.

empfehlen ihre

Thonschneider für

Cement,
Chamotte,
Steingut,
Porzellan,
Eisengiessereien,
chemische Fabriken,
Töpferereien,
Betonbereitung.

Zu verkaufen:

- Ein Präcisionsnivellirinstrument von Kern, Aarau (fast neu).
- Eine conische Kreuzscheibe (dito)
- „Andrée, geograph. Atlas“, elegant gebunden mit Goldschnitt (neu),
- „Culmann, graph. Statik“ sammt Atlas, I. Ausgabe.
- „Heusinger von Waldegg“ Eisenbahnbau, I. Band (neu).
- „Weisbach, Lehrbuch der Mechanik“, vierte Auflage.
- „Petermann“, Brunnen- und Wasserleitungen.
- „Jordan, Lehrbuch der pract. Geometrie“.
- „Schweizerische Bauzeitung“, Jahrgänge 1880—1884.
- Diverse Broschüren über Wasserleitungen, Sprengmittel, Tunnelbau, Electrotechnik etc. (M 5067 Z)

Jede gewünschte Auskunft ertheilt das Technische Bureau von

R. Wildberger, Ingenieur in Chur.

(Of 45)