

**Zeitschrift:** Schweizerische Bauzeitung  
**Band:** 7/8 (1886)  
**Heft:** 19

## Werbung

### Nutzungsbedingungen

Die ETH-Bibliothek ist die Anbieterin der digitalisierten Zeitschriften. Sie besitzt keine Urheberrechte an den Zeitschriften und ist nicht verantwortlich für deren Inhalte. Die Rechte liegen in der Regel bei den Herausgebern beziehungsweise den externen Rechteinhabern. [Siehe Rechtliche Hinweise.](#)

### Conditions d'utilisation

L'ETH Library est le fournisseur des revues numérisées. Elle ne détient aucun droit d'auteur sur les revues et n'est pas responsable de leur contenu. En règle générale, les droits sont détenus par les éditeurs ou les détenteurs de droits externes. [Voir Informations légales.](#)

### Terms of use

The ETH Library is the provider of the digitised journals. It does not own any copyrights to the journals and is not responsible for their content. The rights usually lie with the publishers or the external rights holders. [See Legal notice.](#)

**Download PDF:** 19.11.2024

**ETH-Bibliothek Zürich, E-Periodica, <https://www.e-periodica.ch>**

# Schweizerische Bauzeitung

**Abonnementspreis:**  
 Ausland . . . Fr. 25 per Jahr  
 Inland . . . . . " 20 " "

**Für Vereinsmitglieder:**  
 Ausland . . . Fr. 18 per Jahr  
 Inland . . . . . " 16 " "  
 sofern beim Herausgeber  
 abonniert wird.

**Abonnements**  
 nehmen entgegen: *Herausgeber, Commissionsverleger*  
 und *alle Buchhandlungen*  
 & *Postämter.*

Wochenschrift  
**für Bau-, Verkehrs- und Maschinentechnik**

Herausgegeben

von

**A. WALDNER**

32 Brandschenkestrasse (Selnau) ZÜRICH.

Verlag des Herausgebers. — Commissionsverlag von Meyer & Zeller in Zürich.

Organ

des Schweizer. Ingenieur- & Architekten-Vereins und der Gesellschaft ehemaliger Studirender des eidg. Polytechnikums in Zürich.

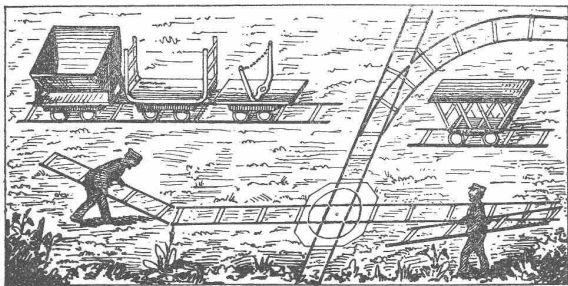
**Insertionspreis:**  
 Pro viergespaltene Pettizeile  
 oder deren Raum Fr. o. 30  
 Haupttitelseite: Fr. o. 50

**Inserate**  
 nimmt allein entgegen:  
*Die Annoncen-Expedition*  
 von  
**RUDOLF MOSSE**  
 in *Zürich, Berlin, München,*  
*Breslau, Köln, Frankfurt*  
*a. M., Hamburg, Leipzig,*  
*Dresden, Nürnberg, Stutt-*  
*gart, Wien, Prag, Stras-*  
*burg i. E., London, Paris.*

## ALFRED OEHLER, Ingenieur

Mech. Werkstätte in Wildegg.

Eiserne Transportwagen für Geleise.  
Eiserne Schubkarren.



Projekte und Anlagen  
von Fabrikgeleisen.

Specialität in tragbaren Stahlgeleisen für Feld-,  
 (M 5016 Z) Dienst- und Industriebahnen.

Nicht zu verwechseln mit sogen. fliegenden Geleisen, da die  
 Schienen und Schwellen unzertrennbar zu einem Geleisestück  
 zusammengenietet und deshalb sofort zum Legen bereit sind.

## Die Mechanische Backsteinfabrik in Zürich

ist durch die billiger gewordenen Transporttaxen in den Stand gesetzt,  
 ihre rühmlich bekannten, durchweg gut gebrannten Ziegelwaren auf  
 grössere Entfernungen als bisher zu liefern.

Sie empfiehlt sich namentlich zur Abnahme von  
**Backsteinen** aller Art,  
**Verblendsteinen**, weiss und roth, 1/4 und 1/2 Steine,  
**Dachziegeln** und

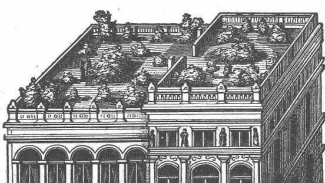
## Falzziegeln

welche wegen ihrer Wetterbeständigkeit das beste Zeugnis des Preis-  
 gerichtes erhalten und ihren guten Ruf durch die ganze Schweiz ver-  
 breitet haben, (M 5429 Z)

**hohle Gewölbsteine** (Hourdis) zwischen T-Eisen.

## Holzceement - Dächer

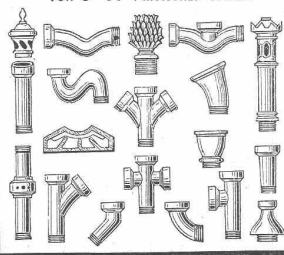
erstellt (M 5292 Z)  
 billigst und mit Garantie



**A. Giesker**  
 Enge - Zürich.

T. SPONAGEL in ZÜRICH.

Specialgeschäft: Steingut - Röhren.  
 von 5-60 % m.lichte Weite.



(M 5241 Z)

## Fabrik für electricische Apparate

in

**Uster.**

## Telephon-Einrichtungen

anerkannt vorzüglichster Systeme.

## Electricisches Licht.

## Dynamo-electrische Maschinen

für **Bogenlicht** und **Glühlicht**,  
 „ **Galvaniseure, Vernickler etc.**,  
 „ **Kraftübertragung**,

von Fr. 350 an bis zu Fr. 10,000;  
 unübertroffener **electricischer Nutzeffect.**

Einzig richtig functionnirende

**Voltmeter, Ampèremeter etc.**

## Glühlampen von Siemens & Halske

verschiedener Lichtstärke, 30% weniger Kraft erfordernd  
 als andere Systeme. (M 5477 Z)

## Electricische Lätwerke

für **Hôtels, Fabriken und Privathäuser.**

## Zellweger & Ehrenberg.

## C. A. Haab, Geschäftsbücherfabrik Ebnat

(Ct. St. Gallen).

(M 5632 Z)

Die einfachste und kürzeste

## Buchhaltung

für **Gewerbetreibende**  
 und **Handwerker**

Correspondenz
Rechnungen
Quittungen

Der vortheilhafteste

## Briefordner

für **kleine wie für grosse**  
**Geschäfte**

Man verlange Prospective, welche gratis und franco geliefert werden.

## M. Knoch, Theerproductengeschäft in Romanshorn,

offerirt zu den billigsten Fabrikpreisen: **Dachpappen, Dach-**  
**lack, Steinkohlentheer, Holzceement, Eisenlack,**  
**Schmiedepech, Schiffstheer und Pech, Carbolineum,**  
**Creosotöl, beste Imprägnirmittel für Holzbauten**  
**und feuchte Holzwände, Carbonsäure, Carbol-Des-**  
**infectionspulver.** (M 5641 Z)

Eindeckungen mit Dachpappe wird im Accord billigst besorgt.

**Wasserwerk Aabach-Horgen.**

Vermiethung billiger Wasserkräfte. Minimalzins pro Jahr Fr. 150. Anschaffung der Motoren durch die Gesellschaft.

**Ausschreibung von Schreinerarbeiten.**

Es wird hiemit die Lieferung einer grossen Anzahl **Schränke, Arbeitstische** und dergleichen für die innere Einrichtung des eidg. **Chemiegebäudes in Zürich** zur Concurrenz ausgeschrieben.

Zeichnungen und Bedingungen sind im Bureau der Bauleitung in Zürich (Polytechnikum 18 b) zur Einsicht aufgelegt.

Uebnahmsofferten sind dem unterzeichneten Departement bis und mit dem **14. Mai nächsthin** versiegelt und mit der Aufschrift: „Angebot für Mobilföhrung in das Chemiegebäude“ versehen, franco einzureichen.

Bern, 3. Mai 1886.

Schweiz. Departement des Innern,  
Abtheilung Bauwesen.



**Keim'sche Mineralfarben**

Patentirt in allen Staaten.

Wetterbeständige Wandmalerei, fixirbare Staffelei- und Gobelinsmalerei. Begutachtet u. empfohlen v. d. Academie d. bild. Künste i. München.

**Wetterfeste waschbare Anstrichfarben**

für Cement- und Kalkputz, Ziegel, Stein, Zink etc. (M 557 Z) Prospecte u. Anweisg. gratis. Anstrich p. □ m 10 Pf. Probebüchlein 3 Mk.

**Sandsteinartiger Façadenverputz — Steinkitt.**

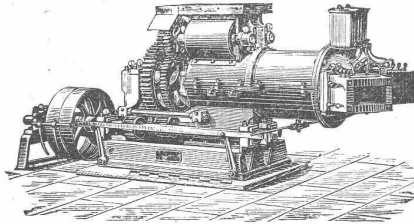
**C. Wüst, Farbenfabrik, München.**

Vertreter für Anstrichfarben **J. KIRCHHOFER-STYNER, Luzern**, für Malfarben **FLECKENSTEIN & SCHMIDT, Zürich**.

**C. Schlickeysen,**

Berlin S. O., Wassergasse 18

älteste und grösste Specialfabrik für Maschinen zur Ziegel-, Torf-, Thonwaren- und Mörtelfabrikation



empfeht ihre

**Pressen** für Ziegel aller Art, Dach- u. Falzziegel, Flurplatten, Pflasterziegel, Chamotteziegel, Thonröhren, Erzpulver, Holzkohlenbriquettes.

**Thonschneider** für Cement, Chamotte, Steingut, Porzellan, Eisengiessereien, chemische Fabriken, Töpferereien, Betonbereitung.

(M 500/128 B)

**Schmitz & Morf**

(Nachfolger von Wilhelm Baumann)

gegr. 1866

Glännschstrasse 26 und 40 **ZÜRICH** bei der Bleicherwegbrücke  
Fachgemässe, prompte und solide Ausführung von

**Gas- & Wasseranlagen**

in Wohngebäuden, Hotels, Schulen, Fabriken etc.

**Lager in Gas- & Wasserleitungsgegenständen**

als: Gas-, Koch- und Heizapparate, Gasbeleuchtungsgegenstände, Bädewannen, Bädöfen, Waterclosets, Waschbecken, Pissoirs, Hähne, Ventile, Gummi- und Hanschläuche, Röhren, Fittings etc. etc. (M 5681 Z)

**Kosmos-Ventilatoren**

zur Lüftung von Wohnräumen etc. durch Wasserdruck.  
Reparatur-Werkstätte für das gesammte Installationswesen.

Soeben erschien im Verlage der Buchhandlung **Meyer & Zeller** in Zürich:

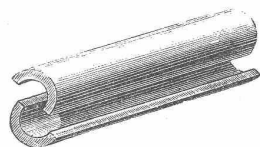
**Der elastische Bogen**

berechnet mit Hilfe der **graphischen Statik** von (M 5675 Z)

**W. Ritter,**

Professor für Ingenieurwissenschaften am eidg. Polytechnikum in Zürich. Mit 20 Figuren u. 2 lithogr. Tafeln Fr. 3.20.

Diese vier Bogen starke Schrift enthält in gedrängter Darstellung das **Wichtigste** aus der graphostatischen Berechnung der eisenen Bogenconstructions nach **Culmann's** Theorien, jedoch in wesentlich **vollkommener** Weise. Techniker, die sich mit der graphischen Berechnung von Bauten, Dachstühlen etc. zu befassen haben, finden in derselben wie in keiner andern die nöthige Anleitung und Belehrung und jeder Anhänger der **graphischen Methoden** wird die Schrift mit Freude aufnehmen. Vorräthig in allen Buchhandlungen.



Korkisolirmasse, Korksteine.

GRÜNZWEIG & HARTMANN in Ludwigshafen a. Rhein.

**Für Baugeschäfte.**

Ein erfahrener Bauschreiber, tüchtiger Buchhalter sucht unter bescheidenen Ansprüchen Stelle. Prima Referenzen. Gefl. Offerten sub T 370 an **R. Mosse, Zürich**. (M 223 C)

**Electricität.**

**Gesucht:** Ein im Fache bewanderter Techniker, der sich für Geschäftsreisen eignet, der deutschen, französischen und womöglich auch der italienischen Sprache mächtig ist. Frankirte Anmeldungen mit Angabe der bisherigen Thätigkeit nehmen sub Chiffre **H1848 Q** entgegen **Haasenstein und Vogler in Basel**. (M 5670 Z)

**Gesucht:**

Ein Correspondent auf ein technisches Bureau. Offerten nebst Gehaltsansprüchen und Zeugnisscopien unter Chiffre **O 1213 Z** an **Orell Füssli Gie., Zürich**. (O F 1213)

Zu beziehen durch den Buchhandel und mit angemessenem Rabatt, d. h. für Fr. 5.—, und Fr. 4.—, auch beim Verfassers nachstehende zwei grössere Druckschriften mit Plänen: **G. H. Legler, Linth-Ingénieur in Glarus, Hydrotechnische Mittheilungen** über Linthcorrection, Runsenbauten, Zürichseeregulirung u. s. w., **Luganer-See**, Regulirung u. Wasserableitung. (M 5018 Z)

**Submissions-Anzeiger.**

Termin	Behörde	Ort	Gegenstand
9. Mai	Paul Christen, Architect	Burgdorf	Arbeiten für den Neubau im Schützenhaus.
9. "	Cantonsbauamt	Bern	Spenglerarbeiten zum neuen Gefängnisbau bei Thun.
10. "	Gemeindekanzlei	Biel	Die mechanische Einrichtung der neuen Schweineschlachthalle.
10. "	Joh. Morach	Gretzenbach (Ct. Solothurn)	Maurer-, Gypser-, Schreiner-, Zimmer- und Schlosserarbeiten für den Umbau des Schulhauses.
11. "	Schmid, Gemeindevorsteher	Gipf-Oberfrick (Ct. Aargau)	Chor- und Seitenanbau der Capelle in Gipf.
12. "	Hartig, Architect	Davos	Maurer-, Zimmer-, Dachdecker- und Schreinerarbeiten für die neue „Villa Johanna“.
12. "	Direction der V. S. B.	St. Gallen	Herstellung eines neuen Abtrittgebäudes auf dem Bahnhofe St. Margrethen im Betrag von Fr. 3546.
14. "	Strassencommission	Ebersol (Ct. St. Gallen)	Herstellung einer Gemeindestrasse II. Classe von 4400 m Länge vom Waldbach über Ebersol bis zur Niederwilerbrücke.
14. "	Schweiz. Depart. des Innern	Bern	Schreinerarbeiten für die innere Einrichtung des eidg. Chemiegebäudes in Zürich.
14. "	Forster, Actuar	Reuti, Gottshaus (Ct. Thurgau)	Herstellung eines neuen Käsespeichers.
15. "	Strassen- und Bau-Departement: Braun	Frauenfeld	Umbau der Dorfbachbrücke in Tägerweilen bestehend aus Cement-Unterbau und eisernem Oberbau.
15. "	Gemeindrath	Wiedikon b. Zürich	Canalisation und Correction der Zürcherstrasse.
20. "	Jb. Marggi, Weibel an der Lenk	Bern	Neubau eines Wohnhauses.