

Objekttyp: **FrontMatter**

Zeitschrift: **Schweizerische Bauzeitung**

Band (Jahr): **7/8 (1886)**

Heft 21

PDF erstellt am: **13.09.2024**

Nutzungsbedingungen

Die ETH-Bibliothek ist Anbieterin der digitalisierten Zeitschriften. Sie besitzt keine Urheberrechte an den Inhalten der Zeitschriften. Die Rechte liegen in der Regel bei den Herausgebern. Die auf der Plattform e-periodica veröffentlichten Dokumente stehen für nicht-kommerzielle Zwecke in Lehre und Forschung sowie für die private Nutzung frei zur Verfügung. Einzelne Dateien oder Ausdrucke aus diesem Angebot können zusammen mit diesen Nutzungsbedingungen und den korrekten Herkunftsbezeichnungen weitergegeben werden. Das Veröffentlichen von Bildern in Print- und Online-Publikationen ist nur mit vorheriger Genehmigung der Rechteinhaber erlaubt. Die systematische Speicherung von Teilen des elektronischen Angebots auf anderen Servern bedarf ebenfalls des schriftlichen Einverständnisses der Rechteinhaber.

Haftungsausschluss

Alle Angaben erfolgen ohne Gewähr für Vollständigkeit oder Richtigkeit. Es wird keine Haftung übernommen für Schäden durch die Verwendung von Informationen aus diesem Online-Angebot oder durch das Fehlen von Informationen. Dies gilt auch für Inhalte Dritter, die über dieses Angebot zugänglich sind.

Schweizerische Bauzeitung

Wochenschrift
für Bau-, Verkehrs- und Maschinentechnik

Herausgegeben

von

A. WALDNER

32 Brändchenstrasse (Selnau) ZÜRICH.

Verlag des Herausgebers. — Commissionsverlag von Meyer & Zeller in Zürich.

Organ

des Schweizer. Ingenieur- & Architekten-Vereins und der Gesellschaft ehemaliger Studirender des eidg. Polytechnikums in Zürich.

Abonnementspreis:
Ausland... Fr. 25 per Jahr
Inland... „ 20 „ „

Für Vereinsmitglieder:
Ausland... Fr. 18 per Jahr
Inland... „ 16 „ „
sofern beim Herausgeber
abonnirt wird.

Abonnements
nehmen entgegen: Heraus-
geber, Commissionsverleger
und alle Buchhandlungen
& Postämter.

Insertionspreis:
Pro viergespaltene Petitzeile
oder deren Raum Fr. o. 30
Haupttitelseite: Fr. o. 50

Inserate
nimmt allein entgegen:
Die Annoncen-Expedition

von
RUDOLF MOSSE
in Zürich, Berlin, München,
Breslau, Cöln, Frankfurt
a. M., Hamburg, Leipzig,
Dresden, Nürnberg, Stutt-
gart, Wien, Prag, Strass-
burg i. E., London, Paris.

Bd VIII.

ZÜRICH, den 20. November 1886.

N^o 21.

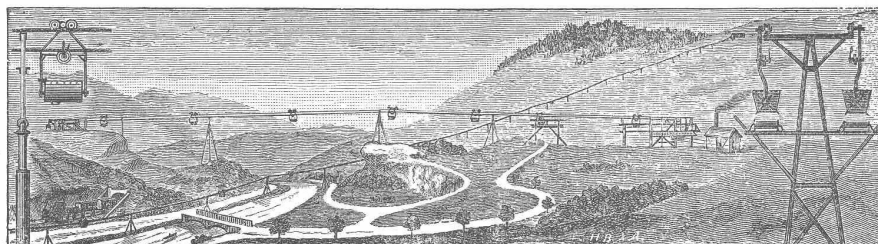
Goldene Medaille
Düsseldorf 1880
Collectiv-Ausstellung
von Siegen.

Für den Trans-
port von Stein-
kohle, Coaks, Erz,
Schlacke. Kalk-
stein, Kalk, Ce-
ment, Backstein,
Sand, Holz, Ge-
treide, Rüben
etc. etc.

SEILBAHNEN

System **Otto**, patentirt und verbessert.
Constructeur: **J. Pohlig**, Ingenieur, **Siegen**.
Mehr als 250 Installationen im Betrieb.

Überall anwendbar, vom



Terrain unabhängig.

Goldene Medaille
Frankfurt a/M.
1881.

Diese Bahnen
bieten das beste
und vortheilhaf-
teste Mittel für
den Transport
grösserer Quan-
titäten und sind
für jede Entfer-
nung und für Ge-
fälle von 50 %
gebaut unter Ga-
rantie für guten
Betrieb und solide
Ausführung.

General-Vertreter für die Schweiz und Italien

FRITZ MARTI

Winterthur.

(M 5344 Z)

Paris

59 Rue de Provence 99

Mailand

3 Via San Protaso 3

A. Giesker, Ingenieur, Enge-Zürich.

Vertreter

der Hannover'schen Centralheizungs- u. Apparate-Bauanstalt
Hainholz vor Hannover

liefert

Rippenrohre

und Rippenheizglieder zu Oefen
für Dampf- und Wasserheizungen
nach neuester Construction
und zu billigsten Preisen.

Strahlapparate

für Dampf, Wasser & Luft.

Pulsometer

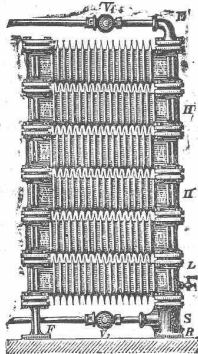
einfachste Construction von 6000 à 100 Liter
Leistung pr. Minute.

Einfachste Construction.

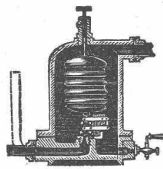
Condensirtöpfe.

Patent-Püschel zum rationellen Entwässern von
Dampfheizungsanlagen, Heizschlangen
und Kochgefässen.

Zuverlässigster Apparat.



(M 6447 Z)



Bei St. Gallen ist ein

(Ma 2716 Z)

Fabrikationswesen

nebst Wohnhaus mit grossen Quantitäten reinen Wassers,
7 pferdige Turbine, Dampfkessel und Maschine zu ver-
kaufen. Dasselbe ist 5 Minuten von der Station St. Fiden
entfernt, hat gute Zufahrten und eignet sich vorzugsweise
für ein **Baugeschäft**, eine **Säge, Waschanstalt, Chemische-**
oder Maschinen-Industrie.

Anfragen unter Chiffre P. R. 20 an **Rudolf Mosse**,
St. Gallen zu richten.

Verkauf oder Pacht.

In unmittelbarer Nähe der **Stadt Zürich** ein
Baugeschäft Isten Ranges.

Wohngebäude mit Bureaux, Stallungen mit Remisen. Alle er-
forderlichen Gebäulichkeiten für den Betrieb des **Maurer-, Steinhauer-**
und **Zimmereigengeschäftes**, letzteres mit den neuesten Maschinen
versehen. Grosser Werk- und Abbundplatz. Zu- und Abfahrt an ebener
Landstrasse, Wasserstrasse und Eisenbahnstation. (M 6588 Z)

Anfragen zu richten an

Architect C. O. WOLFF in Zürich.

Fluntern, Freienstrasse 294.

(O F 2903)

Ingenieurstelle.

Ein junger Ingenieur findet
dauernde Beschäftigung beim
Bahndienst V. S. B. Anmeldung
bei Bahningenieur **Seitz** in
St. Gallen. (M 6611 Z)

Ein theoretisch und practisch
gebildeter

Architect

mit guten Referenzen, sucht bei
mässigen Ansprüchen dauernde
Stellung. Offerten unter Chiffre
Z. 867 befördert **Rudolf Mosse** in
Zürich. (M 624 c)