

Objektyp: **Advertising**

Zeitschrift: **Schweizerische Bauzeitung**

Band (Jahr): **7/8 (1886)**

Heft 5

PDF erstellt am: **08.08.2024**

Nutzungsbedingungen

Die ETH-Bibliothek ist Anbieterin der digitalisierten Zeitschriften. Sie besitzt keine Urheberrechte an den Inhalten der Zeitschriften. Die Rechte liegen in der Regel bei den Herausgebern.

Die auf der Plattform e-periodica veröffentlichten Dokumente stehen für nicht-kommerzielle Zwecke in Lehre und Forschung sowie für die private Nutzung frei zur Verfügung. Einzelne Dateien oder Ausdrucke aus diesem Angebot können zusammen mit diesen Nutzungsbedingungen und den korrekten Herkunftsbezeichnungen weitergegeben werden.

Das Veröffentlichen von Bildern in Print- und Online-Publikationen ist nur mit vorheriger Genehmigung der Rechteinhaber erlaubt. Die systematische Speicherung von Teilen des elektronischen Angebots auf anderen Servern bedarf ebenfalls des schriftlichen Einverständnisses der Rechteinhaber.

Haftungsausschluss

Alle Angaben erfolgen ohne Gewähr für Vollständigkeit oder Richtigkeit. Es wird keine Haftung übernommen für Schäden durch die Verwendung von Informationen aus diesem Online-Angebot oder durch das Fehlen von Informationen. Dies gilt auch für Inhalte Dritter, die über dieses Angebot zugänglich sind.

Schweizerische Bauzeitung

Abonnementspreis:
Ausland... Fr. 25 per Jahr
Inland... „ 20 „ „

Für Vereinsmitglieder:
Ausland... Fr. 18 per Jahr
Inland... „ 16 „ „
sofern beim Herausgeber
abonnirt wird.

Abonnements
nehmen entgegen: Heraus-
geber, Commissionsverleger
und alle Buchhandlungen
& Postämter.

Wochenschrift
für Bau-, Verkehrs- und Maschinentechnik

Herausgegeben
von

A. WALDNER

32 Brandschenkestrasse (Selnau) ZÜRICH.

Verlag des Herausgebers. — Commissionsverlag von Meyer & Zeller in Zürich.

Organ

des Schweizer. Ingenieur- & Architekten-Vereins und der Gesellschaft ehemaliger Studirender des eidg. Polytechnikums in Zürich.

Insertionspreis:
Pro viergespaltene Petitzeile
oder deren Raum Fr. o. 30
Haupttitelseite: Fr. o. 50

Inserate
nimmt allein entgegen:
Die Annoncen-Expedition
von
RUDOLF MOSSE
in Zürich, Berlin, München,
Breslau, Köln, Frankfurt
a. M., Hamburg, Leipzig,
Dresden, Nürnberg, Stutt-
gart, Wien, Prag, Strass-
burg i. E., London, Paris.

Bd VII.

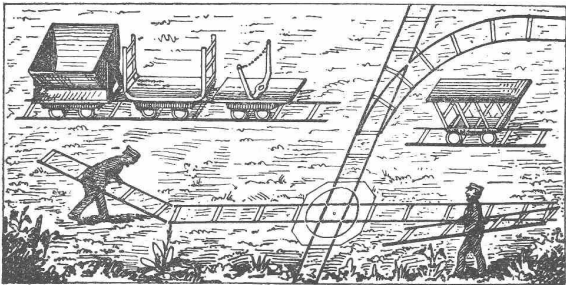
ZURICH, den 30. Januar 1886.

N^o 5.

ALFRED OEHLER, Ingenieur

Mech. Werkstätte in Wildegg.

Eiserne Transportwagen für Geleise.
Eiserne Schubkarren.



Projekte und Anlagen
von Fabrikgeleisen.

Specialität in tragbaren Stahlgeleisen für Feld-,
(M_{5016Z}) Dienst- und Industriebahnen.
Nicht zu verwechseln mit sogen. fliegenden Geleisen, da die
Schienen und Schwellen unzertrennbar zu einem Geleisstück
zusammengenietet und deshalb sofort zum Legen bereit sind.

BRUNSCHWYLER & HERZOG

Unternehmer

Neuengasse 32

BERN

empfehlen sich zur Ausführung von Wasserversorgung,
Hausinstallationen, Badeinrichtungen, Canalisationen,
gewerblichen Anlagen, Cement-Arbeiten jeder Art.

Grosses Lager in Röhren aus Cement, Steingut,
Guss- und Schmiedeisen. (M_{5068Z})

Garantie für sämtliche Arbeiten und Lieferungen.

Baugyps

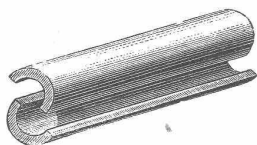
von bedeutender Festigkeit



Diplom 1883.

liefert die Gypsfabrik von
BERTSCHINGER, Lenzburg.

(M_{5059Z})



Kork-
schaalen
für
Rohr-
um-
hüllung
(M_{5038Z})

Korkisolirmasse, Korksteine.
GRÜNZEIG & HARTMANN
in Ludwigshafen a. Rhein.

Ein Techniker

wünscht sich mit einer leistungs-
fähigen Baufirma zur Ausnützung
einer nachweisbar rentablen Speciali-
tät in Verbindung zu setzen. Of-
fert unter Chiffre O₄₀ an die An-
noncen-Exped. v. R. Mosse, Zürich.

Asphaltparquet

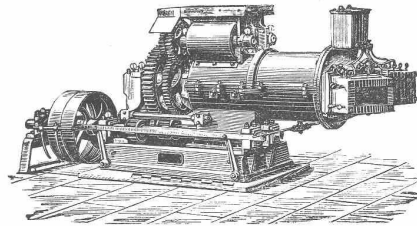
übernimmt

EMIL NÄF, Baumeister, ZÜRICH.

Sie sichern gegen **Schwamm**, halten die **Kellerfeuchtigkeit**
ab und werden vorthellhaft angewendet ebener Erde, wo keine Keller
vorhanden sind. (M_{5093Z})

C. Schlickeysen,

Berlin S. O., Wassergasse 18
älteste und grösste Specialfabrik für Maschinen zur
Ziegel-, Torf-, Thonwaren- und Mörtelfabrikation



empfeht ihre

Pressen für
Ziegel aller Art,
Dach- u. Falzziegel,
Flurplatten,
Pflasterziegel,
Chamotteziegel,
Thonröhren,
Erzpulver,
Holzkohlenbriquettes.

Thonschneider für
Cement,
Chamotte,
Steingut,
Porzellan,
Eisengiessereien,
chemische Fabriken,
Töpfereien,
Betonbereitung.

(M_{500/12B})

A. SCHMID

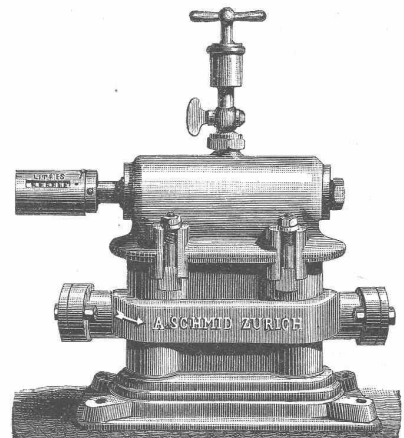
Ingenieur

Maschinenfabrik a/d Sihl
Zürich.

Hydraulische Maschinen,
Motoren und Pumpen.

Ventile
eigener
Construction.

Prospecte
auf
Verlangen.



Bewährter Wassermesser
zur Controle der Dampfkessel.
(M_{1474Z}) Médaille d'honneur
de la Société industrielle de Mulhouse 1885.

Ausschreibung von Schreiner- und Maler-Arbeiten.

Es wird über folgende Arbeiten für das eidg. Chemiegebäude in Zürich Concurrenz eröffnet:

- 1) Ueber die Erstellung der Arbeitstische in den Laboratorien und
- 2) über die sämtlichen Malerarbeiten.

Voranschlag und Bedingungen sind im Bureau der Bauleitung in Zürich (Polytechnikum 18 b) zur Einsicht aufgelegt. Ein Muster für die Arbeitstische kann im Chemiegebäude eingesehen werden.

Uebernaahmsofferten sind dem unterzeichneten Departement bis und mit dem 8. Februar nächsthin versiegelt und mit der Aufschrift: „Angebot für Arbeiten zum eidg. Chemiegebäude“ versehen, franco einzureichen. (M 5151 Z) (H 179 Y)

Bern, den 26. Januar 1886.

Schweiz. Departement des Innern,
Abtheilung Bauwesen.

Stadt Zürich.

Ausschreibung von Erd- und Maurerarbeiten.

Ueber die accordweise Ausführung der Erd- und Maurerarbeiten für die Erweiterung des Niederdruckreservoirs beim Polytechnikum wird hiermit Concurrenz eröffnet.

Die auf die Baute bezüglichen Pläne liegen im städt. Ingenieurbureau, neues Verwaltungsgebäude dritte Etage von heute an zur Einsicht auf. Dasselbst können auch die gedruckte Bauvorschriften, Voraustrasse und Eingabenformulare bezogen werden.

Schriftliche Offerten für Uebernaahme der Arbeiten sind verschlossen bis spätestens den 12. Februar l. J. an Herrn Stadtrath C. C. Ulrich, Bauherr der Stadt Zürich zu richten.

Zürich, den 28. Januar 1886.

Für die städt. Bauverwaltung:

Der Stadtgenieur:

W. Burkhard-Streuli.

Für Concordats-Geometer.

Die Gemeinde Ennenda bei Glarus beabsichtigt, ihre Ortschaft und deren nächste Umgebung vermessen und cartiren zu lassen. Privateigentumsgrenzen sind nicht aufzunehmen, dagegen soll die Vermessung so durchgeführt werden, dass sie als Grundlage für spätere Katastervermessung dient.

Die Gesamtfläche beträgt ca. 75 Hectaren. Das Pflichtenheft sowie die Vertragsbedingungen liegen vom 20. Januar bis Mitte Februar bei der Gemeindskanzlei auf zur Einsicht.

Uebernaahmsgebote werden daselbst verschlossen bis zum 24. Feb. entgegengenommen. (M 5121 Z) (Of 10 Gl)

Ennenda, den 20. Januar 1886.

Der Gemeindrath.

Brückenbau-Ausschreibung.

Der Neubau einer gewölbten steinernen Brücke mit 14 m Spannweite über den Schächenbach bei Bürgeln wird einem soliden Unternehmer im Accorde übergeben. Plan und Pflichtenheft liegen vom 26. lfd. Monats ab auf dem Bureau des Unterzeichneten zur Einsicht offen.

Uebernaahmsangebote sind sodann bis Montag den 8. Februar schriftlich und versiegelt mit der Aufschrift „Brückenbauangebot“ der Unterzeichneten zu Händen des engern Bezirksrathes einzureichen.

Alt Dorf, den 22. Januar 1886.

(5160)

Bezirksverwaltung Uri.

Ausschreibung einer Ingenieurstelle.

Für die Leitung und Ueberwachung der Aare-Correction wird ein im Wasserbau erfahrener Ingenieur gesucht. Bewerber für diese Stelle wollen sich behufs Orientierung an die unterzeichnete Behörde wenden, woselbst die Anmeldungen bis 7. Februar nächsthin abzugeben sind. (M 5117 Z)

Aargauische Baudirection in Aarau.

Jura-Bern-Luzern-Bahn.

Ausschreibung

von

Bauarbeiten der directen Verbindungsbahn Renan-Chauxdefonds.

Die Arbeiten des Unterbaus der projectirten Verbindungsbahn Renan-Chauxdefonds, im approximativen Gesamtbetrag von 1¼ Millionen Franken, werden hiermit zur öffentlichen Bewerbung eventuell ausgeschrieben.

Die Direction behält sich noch die Wahl zwischen zwei Projecten vor, von welchen das Eine einen einspurigen Tunnel von 1330 Meter, das Andere einen solchen von 1590 Meter Länge bedingt. Behufs näherer Orientierung über den Kostenpunkt verlangt sie Preisofferten für ein jedes dieser beiden Projecte.

Von den Plänen, Profilen, allgemeinen und besondern Bedingungen kann auf den Büreaux des Obergeringieurs der Gesellschaft, in Bern, Kenntniss genommen werden.

Die Eingaben für die Gesamtheit der Arbeiten, oder auch für einen Theil derselben, sind in Form von ausgefüllten Preislisten der Direction der Jura-Bern-Luzern-Bahn spätestens bis 10. Februar 1886 einzusenden.

Bern, den 10. Januar 1886.

(M 5100 Z)

Die Direction.

Steinbruch-Gesellschaft Ostermundigen

bei Bern.

(M 5013 Z)

Blauer und gelber Sandstein. Lieferung als Rohmaterial auf's Mass in jeder Grösse oder behauen nach Plänen und Zeichnungen.

Für Capitalisten.

Eisenwerk Herzen Italiens. Altrenomirt feste Kundschaft und Absatz. Schönste Wasserkraft. Eisenbahngeleise im Werke. Sucht behufs Umbaues Capitalbetheiligung v. 500 mille R. M. Rendite nachweisbar. Cointeressirte Deutsche. Offerten sub Chiffre Y. 50 an die Annoncen-Expedition von Rud. Mosse, Zürich. (M 30c)

Rudolf Mosse

Annoncen-Expedition
Alleinige Inseratenannahme
für Schweiz. Bauzeitung.

Ein Ingenieur,

der in Bureau und Feldarbeiten bewandert ist, sucht dauernde Stellung. Offerten beliebe man sub Chiffre G. 58 an R. Mosse, Zürich, einzureichen.

Zu beziehen durch den Buchhandel und mit angemessenem Rabatt, d. h. für Fr. 5.—, und Fr. 4.—, auch beim Verfasser nachstehende zwei grössere Druckschriften mit Plänen: G. H. Legler, Linth-Ingenieur in Glarus, **Hydrotechnische Mittheilungen** über Linthcorrection, Rensenbauten, Zürichseeregulirung u. s. w., **Luganer-See**, Regulirung u. Wasserableitung. (M 5018 Z)

Submissions-Anzeiger.

Termin	Behörde	Ort	Gegenstand
1. Februar	J. Füglistner	Spreitenbach (Ct. Aargau)	Maurer- und Zimmermannsarbeiten für herzustellende Kanzleizimmer und Gemeindearchiv.
1. Februar	Baucommission	Dorf bei Andelfingen (Ct. Zürich)	Herstellung einer steinernen nebst zwei hölzernen Treppen im Schulhaus.
2. Februar	Gemeinderath	Adlisweil (Ct. Zürich)	Ausführung der Baute der Wacht-Egg-Strasse.
3. Februar	A. Stählin, Actuar	Lachen (Ct. Schwyz)	Bau einer Achterhütte mit Stallung.
4. Februar	D. Heimhofer, Actuar	Hermetschwyl (Ct. Aargau)	Ausführung eines neuen Käsergebäudes.
5. Februar	Schulrathskanzlei	St. Fiden (Ct. St. Gallen)	Bau eines Treppenhauses im Schulhaus zu St. Georgen.
6. Februar	Der Vorstand	Filisur (Ct. Graubünden)	Herstellung von 55 m Steinwehr an der Albula bei Bellaluna.
8. Februar	Schweiz. Departement des Innern	Bern	Lieferung der Arbeitstische im Laboratorium und Ausführung sämtlicher Malerarbeiten im eidg. Chemiegebäude in Zürich.
8. Februar	Bezirksverwaltung Uri	Altorf	Neubau einer gewölbten steinernen Brücke über den Schächenbach bei Bürgeln.
10. Februar	Christian Strenn	Hohfluh (Ct. Bern)	Wohnhaus- und Scheunen-Bau.
13. Februar	Ganguillet, Obergeringieur	Bern	Neubau der Ruchmühlebrücke über die Sense (Betrag 35 453 Fr.).
28. Februar	Die paritätische Pflegecommission	Müllheim (Ct. Thurgau)	Bedachung des Kirchthurms mit Zinkziegeln.