

Objekttyp: **FrontMatter**

Zeitschrift: **Schweizerische Bauzeitung**

Band (Jahr): **9/10 (1887)**

Heft 17

PDF erstellt am: **29.06.2024**

Nutzungsbedingungen

Die ETH-Bibliothek ist Anbieterin der digitalisierten Zeitschriften. Sie besitzt keine Urheberrechte an den Inhalten der Zeitschriften. Die Rechte liegen in der Regel bei den Herausgebern. Die auf der Plattform e-periodica veröffentlichten Dokumente stehen für nicht-kommerzielle Zwecke in Lehre und Forschung sowie für die private Nutzung frei zur Verfügung. Einzelne Dateien oder Ausdrucke aus diesem Angebot können zusammen mit diesen Nutzungsbedingungen und den korrekten Herkunftsbezeichnungen weitergegeben werden. Das Veröffentlichen von Bildern in Print- und Online-Publikationen ist nur mit vorheriger Genehmigung der Rechteinhaber erlaubt. Die systematische Speicherung von Teilen des elektronischen Angebots auf anderen Servern bedarf ebenfalls des schriftlichen Einverständnisses der Rechteinhaber.

Haftungsausschluss

Alle Angaben erfolgen ohne Gewähr für Vollständigkeit oder Richtigkeit. Es wird keine Haftung übernommen für Schäden durch die Verwendung von Informationen aus diesem Online-Angebot oder durch das Fehlen von Informationen. Dies gilt auch für Inhalte Dritter, die über dieses Angebot zugänglich sind.

Ein Dienst der *ETH-Bibliothek*
ETH Zürich, Rämistrasse 101, 8092 Zürich, Schweiz, www.library.ethz.ch

<http://www.e-periodica.ch>

Schweizerische Bauzeitung

Wochenschrift
für Bau-, Verkehrs- und Maschinenteknik

Abonnementspreis:
Ausland... Fr. 25 per Jahr
Inland... " 20 " "

Für Vereinsmitglieder:
Ausland... Fr. 18 per Jahr
Inland... " 16 " "
sofern beim Herausgeber
abonnirt wird.

Abonnements
nehmen entgegen: Heraus-
geber, Commissionsverleger
und alle Buchhandlungen
& Postämter.

Herausgegeben

von

A. WALDNER

32 Brandschenkestrasse (Selnau) ZÜRICH.

Verlag des Herausgebers. — Commissionsverlag von Meyer & Zeller in Zürich.

Organ

des Schweizer. Ingenieur- & Architekten-Vereins und der Gesellschaft ehemaliger Studirender des eidg. Polytechnikums in Zürich.

Insertionspreis:
Pro vierspaltene Petitzeile
oder deren Raum Fr. 0. 30
Haupttitelseite: Fr. 0. 50

Inserate

nimmt allein entgegen:

Die Annoncen-Expedition

von

RUDOLF MOSSE

in Zürich, Berlin, München,
Breslau, Köln, Frankfurt
a. M., Hamburg, Leipzig,
Dresden, Nürnberg, Stutt-
gart, Wien, Prag, Strass-
burg i. E., London, Paris.

Bd IX.

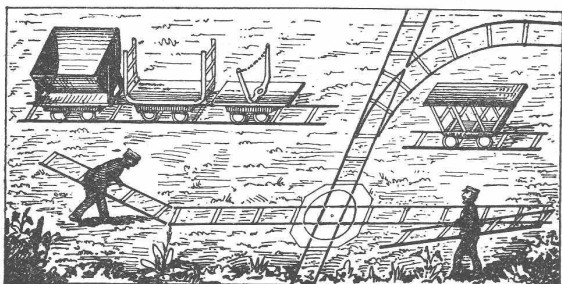
ZÜRICH, den 23. April 1887.

Nº 17.

ALFRED OEHLER, Ingenieur

Mech. Werkstätte in Wildegg.

Eiserne Transportwagen für Geleise.
Eiserne Schubkarren.



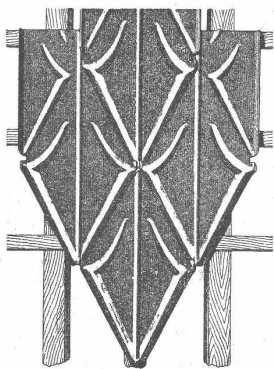
Projecte und Anlagen
von Fabrikgeleisen.

Specialität in tragbaren Stahlgeleisen für Feld-,

(M 5003 Z)

Dienst- und Industriebahnen.

Dépôts: Zürich, Musterlager, Rämistr. Bern, G. Anselmier, Ing.



Adolf Schulthess

Riesbach-Zürich.

Fabrication von gepressten Blech-
ziegeln, grosses und kleines Format,
Blechschindeln, Dachplatten oder
Rippenbleche in allen Metallen für jede
Art Bedachung und Wandverkleidung.

Preis-Courants und
Cataloge gratis und franco.

(M 5405 Z)

— Billigste Preise. —

Ausschreibung.

Die Stelle eines Catastergeometers

als Vorstand des gemeinsamen Catasterbureau der Gemeinden Zürich, Aussersihl, Fluntern, Unterstrass, Wiedikon, ist in Folge Rücktrittes des bisherigen Inhabers neu zu besetzen.

Bewerber müssen das Patent eines Concordatsgeometers besitzen. Die Anstellung erfolgt für den Rest der Amtsdauer: Mai 1889; mit nachheriger eventueller Wiederwahl. Antritt baldmöglichst erwünscht, spätestens Mitte Juni 1887.

Vertrag sowie das Pflichtenheft für den Catastergeometer können vom Ingenieurbureau der Stadt Zürich bezogen werden. Anmeldungen mit Zeugnissen und Angaben über bisherige Thätigkeit versehen, nimmt bis 4. Mai entgegen: das Präsidium der Aufsichtscommission: Stadtrath C. C. Ulrich in Zürich.

(M 5469 Z)

(O F 4330)

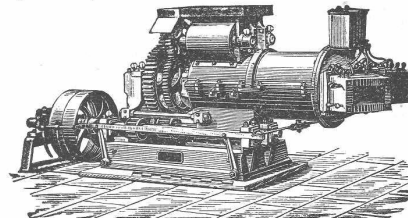
Zürich, den 7. April 1887.

Die Aufsichtscommission
für das gemeinschaftliche Catasterbureau.

C. Schlickeysen,

Berlin S. O., Wassergasse 18

älteste und grösste Specialfabrik für Maschinen zur
Ziegel-, Torf-, Thonwaaren- und Mörtelfabrikation



(M 4500/12 B)

empfeht ihre

Pressen für

Ziegel aller Art,
Dach- u. Falzziegel,
Flurplatten,
Pflasterziegel,
Chamotteziegel,
Thonröhren,
Erzpulver,
Holzkohlenbriquettes.

Thonschneider für

Cement,
Chamotte,
Steingut,
Porzellan,
Eisengiessereien,
chemische Fabriken,
Töpfereien,
Betonbereitung.



(Ma 18413 Br)

Stelle-Ausschreibung.

Der Orts-Verwaltungsrath der Stadt St. Gallen sucht in Folge Resignation des bisherigen Inhabers die Stelle eines Ingenieurs neu zu besetzen, welchem nebst der Ausarbeitung von Ueberbauungsplänen neuer Bauquartiere auch die Vermessung der städtischen Güter und Wälder, gemäss den Vorschriften des Geometer-Concordates, übertragen werden kann. Anmeldungen sind bis zum 24. dies an den Bauinspector der Genossenschaft

Herrn **E. Wild**, Architect, Gewerbe-Museum

zu richten.

(M 5474 Z)

Dampfkamine & Kesseleinmauerungen

erstellt mit Garantie die

Maschinenfabrik Bern

(Mag 22 Z)

Pümpin, Ludwig & Schöpfer.