

Objektyp: **FrontMatter**

Zeitschrift: **Schweizerische Bauzeitung**

Band (Jahr): **9/10 (1887)**

Heft 23

PDF erstellt am: **08.08.2024**

Nutzungsbedingungen

Die ETH-Bibliothek ist Anbieterin der digitalisierten Zeitschriften. Sie besitzt keine Urheberrechte an den Inhalten der Zeitschriften. Die Rechte liegen in der Regel bei den Herausgebern. Die auf der Plattform e-periodica veröffentlichten Dokumente stehen für nicht-kommerzielle Zwecke in Lehre und Forschung sowie für die private Nutzung frei zur Verfügung. Einzelne Dateien oder Ausdrucke aus diesem Angebot können zusammen mit diesen Nutzungsbedingungen und den korrekten Herkunftsbezeichnungen weitergegeben werden. Das Veröffentlichen von Bildern in Print- und Online-Publikationen ist nur mit vorheriger Genehmigung der Rechteinhaber erlaubt. Die systematische Speicherung von Teilen des elektronischen Angebots auf anderen Servern bedarf ebenfalls des schriftlichen Einverständnisses der Rechteinhaber.

Haftungsausschluss

Alle Angaben erfolgen ohne Gewähr für Vollständigkeit oder Richtigkeit. Es wird keine Haftung übernommen für Schäden durch die Verwendung von Informationen aus diesem Online-Angebot oder durch das Fehlen von Informationen. Dies gilt auch für Inhalte Dritter, die über dieses Angebot zugänglich sind.

Schweizerische Bauzeitung

Wochenschrift für Bau-, Verkehrs- und Maschinentechnik

Herausgegeben von

A. WALDNER

3a Brändchenstrasse (Selnau) ZÜRICH.

Verlag des Herausgebers. — Commissionsverlag von Meyer & Zeller in Zürich.

Organ

des Schweizer. Ingenieur- & Architekten-Vereins und der Gesellschaft ehemaliger Studirender des eidg. Polytechnikums in Zürich.

Abonnementspreis:
Ausland... Fr. 25 per Jahr
Inland... " 20 " "

Für Vereinsmitglieder:
Ausland... Fr. 18 per Jahr
Inland... " 16 " "
sofern beim Herausgeber
abonniert wird.

Abonnements
nehmen entgegen: Heraus-
geber, Commissionsverleger
und alle Buchhandlungen
& Postämter.

Insertionspreis:
Pro viergespaltene Petitzeile
oder deren Raum Fr. o. 30
Haupttitelseite: Fr. o. 50

Inserate
nimmt allein entgegen:
Die Annoncen-Expedition
von
RUDOLF MOSSE
in Zürich, Berlin, München,
Breslau, Cöln, Frankfurt
a. M., Hamburg, Leipzig,
Dresden, Nürnberg, Stutt-
gart, Wien, Prag, Strass-
burg i. E., London, Paris.

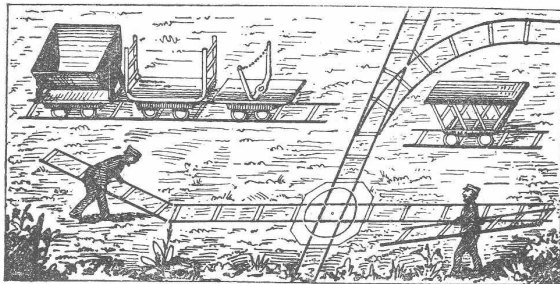
Bd IX.

ZÜRICH, den 4. Juni 1887.

Nº 23.

ALFRED OEHLER, Ingenieur

Mech. Werkstätte in Wildegg.



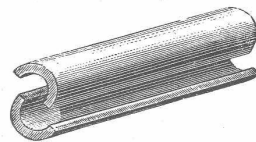
Eiserne Transportwagen für Geleise.
Eiserne Schubkarren.

Projekte und Anlagen
von Fabrikgeleisen.

Specialität in tragbaren Stahlgeleisen für Feld-,
(M 5003 Z) Dienst- und Industriebahnen.

Dépôts: Zürich, Musterlager, Rämistr. Bern, G. Anselmier, Ing.

Korkschaalen für Rohrumhüllung D. R. P.



Korkisolirmasse zum
Selbstanbringen

Korksteine D. R. P.

zum Eindecken stationärer Kessel, für Dachisolirung, Eiskeller, leichte
Zwischenwände, unter Fussböden, für feuchte Wände u. s. w. (M 5016 Z)

GRÜNZWEIG & HARTMANN in LUDWIGSHAFEN am Rhein.

Steinbruch-Gesellschaft Ostermundigen

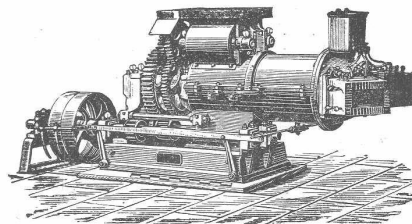
bei Bern.

(M 5013 Z)

Blauer und gelber Sandstein. Lieferung als Rohmaterial
auf's Mass in jeder Grösse oder behauen nach Plänen und Zeichnungen.

C. Schlickeysen,

Berlin S. O., Wassergasse 18
älteste und grösste Specialfabrik für Maschinen zur
Ziegel-, Torf-, Thonwaaren- und Mörtelfabrikation



(M 4500/12 B)

empfeht ihre

Pressen für

Ziegel aller Art,
Dach- u. Falzziegel,
Flurplatten,
Pflasterziegel,
Chamotteziegel,
Thonröhren,
Erzpulver,
Holzkohlenbriquettes.

Thonschneider für

Cement,
Chamotte,
Steingut,
Porzellan,
Eisengiessereien,
chemische Fabriken,
Töpfereien,
Betonbereitung.

Ausschreibung von Bauarbeiten.

Die Erd-, Maurer-, Zimmer-, Holzcementbedachungs-,
Glaser-, Schlosser- u. Pflasterer-Arbeiten für ein neues Stallgebäude
bei der Caserne in Frauenfeld, werden hiemit zur Konkurrenz aus-
geschrieben. Pläne, Vorausmass und Bedingungen sind bei der
Casernenverwaltung in Frauenfeld zur Einsicht aufgelegt.

Uebernahmsofferten sind dem schweiz. Departement des Innern,
Abtheilung Bauwesen, versiegelt unter der Aufschrift: „Angebot für
Stallbaute in Frauenfeld“ bis und mit dem **12. Juni nächsthin** franco
einzureichen. (M 5764 Z) (B 52 O) (5764)

Bern, 1. Juni 1887.

Eidg. Oberbauinspectorat.

SCHUTZ - MARKEN



NATÜRLICHER PORTLAND-CEMENT.

ALBERT FLEINER,

AARAU.

Aelteste Cement-Fabrik
der Schweiz.

Fabrication von bestem schwe-
rem hydraulischem Kalk, na-
türlichem und künstlichem
Portlandcement, u. „Grenoble-
cement“ erster Qualität, Garantie
für absolut zuverlässige, stets gleich-
mässige Waare! Atteste und Re-
ferenzen erster Baufirmen. (M 5588 Z)



ADOLF BLEICHERT & Co. LEIPZIG GOHLIS

Special-Fabrik für den Bau von

DRAHTSEILBAHNEN

15 jähr Erfahrungen über
300 ANLAGEN
mit mehr als
320,000 METER
wurden bereits von uns ausgeführt.

(M 4272 L)