

**Zeitschrift:** Schweizerische Bauzeitung  
**Band:** 9/10 (1887)  
**Heft:** 25

## Titelseiten

### **Nutzungsbedingungen**

Die ETH-Bibliothek ist die Anbieterin der digitalisierten Zeitschriften. Sie besitzt keine Urheberrechte an den Zeitschriften und ist nicht verantwortlich für deren Inhalte. Die Rechte liegen in der Regel bei den Herausgebern beziehungsweise den externen Rechteinhabern. [Siehe Rechtliche Hinweise.](#)

### **Conditions d'utilisation**

L'ETH Library est le fournisseur des revues numérisées. Elle ne détient aucun droit d'auteur sur les revues et n'est pas responsable de leur contenu. En règle générale, les droits sont détenus par les éditeurs ou les détenteurs de droits externes. [Voir Informations légales.](#)

### **Terms of use**

The ETH Library is the provider of the digitised journals. It does not own any copyrights to the journals and is not responsible for their content. The rights usually lie with the publishers or the external rights holders. [See Legal notice.](#)

**Download PDF:** 15.10.2024

**ETH-Bibliothek Zürich, E-Periodica, <https://www.e-periodica.ch>**

# Schweizerische Bauzeitung

## Wochenschrift für Bau-, Verkehrs- und Maschinentechnik

Herausgegeben von

**A. WALDNER**

32 Brandschenkestrasse (Selnau) ZÜRICH.

Verlag des Herausgebers. — Commissionsverlag von Meyer & Zeller in Zürich.

Organ

des Schweizer. Ingenieur- & Architekten-Vereins und der Gesellschaft ehemaliger Studirender des eidg. Polytechnikums in Zürich.

**Abonnementspreis:**  
Ausland... Fr. 25 per Jahr  
Inland... " 20 " "

**Für Vereinsmitglieder:**  
Ausland... Fr. 18 per Jahr  
Inland... " 16 " "  
sofern beim Herausgeber  
abonnirt wird.

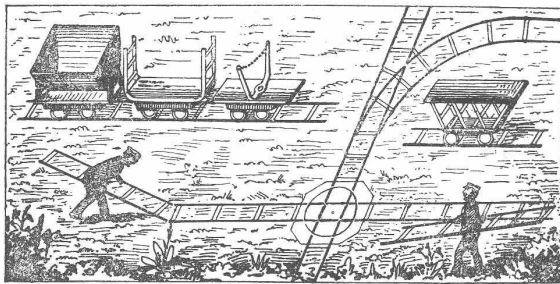
**Abonnements**  
nehmen entgegen: *Herausgeber, Commissionsverleger*  
und *alle Buchhandlungen*  
& *Postämter.*

**Insertionspreis:**  
Pro vierspaltige Petitzeile  
oder deren Raum Fr. o. 30  
Haupttitelseite: Fr. o. 50

**Inserate**  
nimmt allein entgegen:  
*Die Annoncen-Expedition*  
von  
**RUDOLF MOSSE**  
in *Zürich, Berlin, München,*  
*Breslau, Cöln, Frankfurt*  
*a. M., Hamburg, Leipzig,*  
*Dresden, Nürnberg, Stutt-*  
*gart, Wien, Prag, Strass-*  
*burg i. E., London, Paris.*

### ALFRED OEHLER, Ingenieur

Mech. Werkstätte in Wildegg.



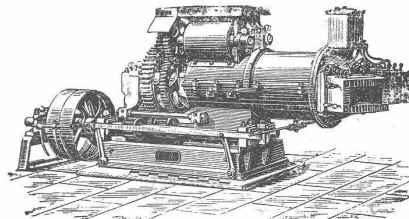
Eiserne Transportwagen für Geleise.  
Eiserne Schubkarren.

Projekte und Anlagen  
von Fabrikgeleisen.

Specialität in tragbaren Stahlgeleisen für Feld-,  
(M<sub>5003</sub>Z) Dienst- und Industriebahnen.  
Dépôts: Zürich, Musterlager, Rämistr. Bern, G. Anselmier, Ing.

### C. Schlickeyesen,

Berlin S. O., Wassergasse 18  
älteste und grösste Specialfabrik für Maschinen zur  
Ziegel-, Torf-, Thonwaren- und Mörtelfabrikation



(Ma 500/12 B)

empfehlen ihre  
**Pressen** für  
Ziegel aller Art,  
Dach- u. Falzziegel,  
Flurplatten,  
Pflasterziegel,  
Chamotteziegel,  
Thonröhren,  
Erzpulver,  
Holzkohlenbriquettes.  
**Thonschneider** für  
Cement,  
Chamotte,  
Steingut,  
Porzellan,  
Eisengiessereien,  
chemische Fabriken,  
Töpfereien,  
Betonbereitung.

SCHUTZ - MARKEN



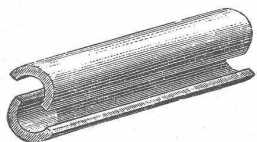
### ALBERT FLEINER,

AARAU.

Aelteste Cement-Fabrik  
der Schweiz.

Fabrication von bestem schwerem hydraulischem Kalk, natürlichem und 1/2 künstlichem Portlandcement, u. „Grenoble-cement“ erster Qualität. Garantie für absolut zuverlässige, stets gleichmässige Waare! Atteste und Referenzen erster Baufirmen. (M<sub>5588</sub>Z)

### Korkschaalen für Rohrumhüllung D. R. P.



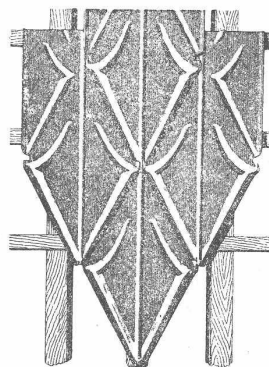
Korkisolirmasse zum Selbstanbringen

### Korksteine D. R. P.

zum Eindecken stationärer Kessel, für Dachisolierung, Eiskeller, leichte Zwischenwände, unter Fussböden, für feuchte Wände u. s. w. (M<sub>5016</sub>Z)  
GRÜNZWEIG & HARTMANN in LUDWIGSHAFEN am Rhein.

### Holzbearbeitungs-Maschinen

stets im Betrieb zu sehen  
neuester Construction, sehr solid, von garantirt grösster und vielseitiger  
Leistungsfähigkeit empfiehlt zu Fabrikpreisen  
J. C. Eckardt, Stuttgart, Böblingerstrasse 59.



### Adolf Schulthess

Riesbach-Zürich.

Fabrication von gepressten Blechziegeln, grosses und kleines Format, Blechschindeln, Dachplatten oder Rippenbleche in allen Metallen für jede Art Bedachung und Wandverkleidung.

Preis-Courants und Cataloge gratis und franco. (M<sub>5405</sub>Z)

Billigste Preise.



(Ma 18413 Br)