

Objektyp: **FrontMatter**

Zeitschrift: **Schweizerische Bauzeitung**

Band (Jahr): **9/10 (1887)**

Heft 7

PDF erstellt am: **08.08.2024**

Nutzungsbedingungen

Die ETH-Bibliothek ist Anbieterin der digitalisierten Zeitschriften. Sie besitzt keine Urheberrechte an den Inhalten der Zeitschriften. Die Rechte liegen in der Regel bei den Herausgebern. Die auf der Plattform e-periodica veröffentlichten Dokumente stehen für nicht-kommerzielle Zwecke in Lehre und Forschung sowie für die private Nutzung frei zur Verfügung. Einzelne Dateien oder Ausdrucke aus diesem Angebot können zusammen mit diesen Nutzungsbedingungen und den korrekten Herkunftsbezeichnungen weitergegeben werden. Das Veröffentlichen von Bildern in Print- und Online-Publikationen ist nur mit vorheriger Genehmigung der Rechteinhaber erlaubt. Die systematische Speicherung von Teilen des elektronischen Angebots auf anderen Servern bedarf ebenfalls des schriftlichen Einverständnisses der Rechteinhaber.

Haftungsausschluss

Alle Angaben erfolgen ohne Gewähr für Vollständigkeit oder Richtigkeit. Es wird keine Haftung übernommen für Schäden durch die Verwendung von Informationen aus diesem Online-Angebot oder durch das Fehlen von Informationen. Dies gilt auch für Inhalte Dritter, die über dieses Angebot zugänglich sind.

Schweizerische Bauzeitung

Wochenschrift

für Bau-, Verkehrs- und Maschinentechnik

Herausgegeben von

A. WALDNER

3a Brändchenstrasse (Selmau) ZÜRICH.

Verlag des Herausgebers. — Commissionsverlag von Meyer & Zeller in Zürich.

Organ

des Schweizer. Ingenieur- & Architekten-Vereins und der Gesellschaft ehemaliger Studirender des eidg. Polytechnikums in Zürich.

Abonnementspreis:
Ausland... Fr. 25 per Jahr
Inland... " 20 " "

Für Vereinsmitglieder:
Ausland... Fr. 18 per Jahr
Inland... " 16 " "
sofern beim Herausgeber
abonnirt wird.

Abonnements
nehmen entgegen: Herausgeber,
Commissionsverleger
und alle Buchhandlungen
& Postämter.

Insertionspreis:
Pro viergespaltene Petitzeile
oder deren Raum Fr. o. 30
Haupttitelseite: Fr. o. 50

Inserate
nimmt allein entgegen:
Die Annoncen-Expedition
von
RUDOLF MOSSE
in Zürich, Berlin, München,
Breslau, Köln, Frankfurt
a. M., Hamburg, Leipzig,
Dresden, Nürnberg, Stuttgart,
Wien, Prag, Strassburg
i. E., London, Paris.

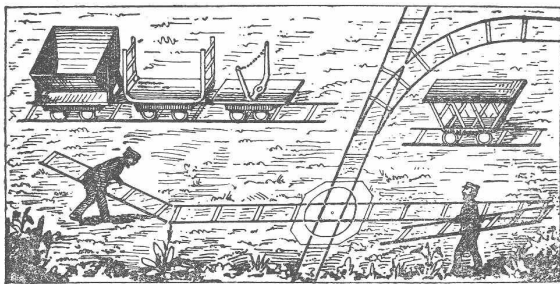
Bd. X.

ZÜRICH, den 13. August 1887.

N^o 7.

ALFRED OEHLER, Ingenieur

Mech. Werkstätte in Wildegg.



Eiserne Transportwagen für Geleise.
Eiserne Schubkarren.

Projekte und Anlagen
von Fabrikgeleisen.

Specialität in tragbaren Stahlgeleisen für Feld-,
Dienst- und Industriebahnen.
(M 5003 Z)
Dépôts: Zürich, Musterlager, Rämistr. Bern, G. Anselmier, Ing.

Schilfbretter.

System Giraudi
sind stets vorrätig in Prima-Qualität bei
(M 5342 Z)
E. GIRAUDI & Co.
(O. H. 2457) Sihlstrasse 46, ZÜRICH.

Schweizerisches Polytechnikum in Zürich.

Das Schuljahr 1887/88 beginnt mit dem 10. October 1887.
Die Vorlesungen nehmen den 18. October ihren Anfang.
Anmeldungen zur Aufnahme sind schriftlich bis spätestens den
3. October an die Direction einzusenden. Dieselben sollen die Fach-
schule und den Jahreskurs, in welche der Bewerber einzutreten wünscht,
und die Bewilligung von Eltern oder Vormund, sowie die genaue Ad-
resse desselben enthalten.
Beizulegen ist ein Altersausweis (für den Eintritt in den ersten
Jahreskurs der Fachschule ist das zurückgelegte 18. Altersjahr erforder-
lich), Pass oder Heimatschein und ein Sittenzeugniss, sowie Zeugnisse
über wissenschaftliche Vorbereitung und allfällige practische Berufs-
thätigkeit.

Der Aufnahmeprüfung vorgängig ist die reglementarische Ein-
schreibgebühr von 5 Fr. auf der Canzlei des schweizerischen Schul-
rathes zu erlegen.
Die Aufnahmsprüfungen beginnen den 10. October; über die bei
denselben geforderten Kenntnisse oder die Bedingungen, unter welchen
Dispens von der Prüfung gestattet werden kann, gibt das Regulativ
der Aufnahmsprüfungen Aufschluss.
Programm und Aufnahms-Regulativ sind durch die Directions-
canzlei zu beziehen.
(M 6089 Z)
Zürich, den 9. August 1887.

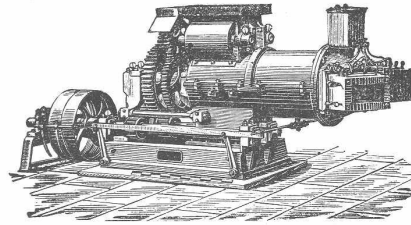
Der Director des eidg. Polytechnikums:
Ritter.

Eisenconstructions.

Brücken, Dachstühle, Unterzüge, Reservoirs, Kühlschiffe,
liefern in solidester Ausführung prompt und billig
(M 6076 Z)
Maschinenfabrik Bern
Pümpin, Ludwig & Schöpfer.

C. Schlickeysen,

Berlin S. O., Wassergasse 18
älteste und grösste Specialfabrik für Maschinen zur
Ziegel-, Torf-, Thonwaaren- und Mörtelfabrikation



empfiehlt ihre

Pressen für
Ziegel aller Art,
Dach- u. Falzziegel,
Flurplatten,
Pflasterziegel,
Chamotteziegel,
Thonröhren,
Erzpulver,
Holzkohlenbriquettes.

Thonschneider für
Cement,
Chamotte,
Steingut,
Porzellan,
Eisengiessereien,
chemische Fabriken,
Töpfereien,
Betonbereitung.

(M á 500/12 B)

Schweizerische Nordostbahn. Bauausschreibung.

Die Unterbau-Arbeiten für die Unterführung und Correction der
Schaffhauser- und Wülflingerstrasse in Winterthur sollen im Submissions-
wege vergeben werden.

Die betreffenden Arbeiten sind auf Fr. 92257.— veranschlagt.
Pläne, Vorschlag und Bedingungen können auf dem technischen
Bureau des Herrn Oberingenieur Th. Weiss (Rohmaterialbahnhof Ausser-
sihl) eingesehen werden.

Angebote für Uebernahme der fraglichen Arbeiten sind in Pro-
centen der Voranschlagspreise unter der Aufschrift: Eingabe für die
Unterbau-Arbeiten der Unterführung der Schaffhauser- und Wülflinger-
strasse in Winterthur“ spätestens bis und mit dem 20. August n. k.
an die Unterzeichnete einzusenden.

Zürich, den 28. Juli 1887.

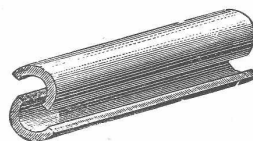
(M 6941 Z)

Die Direction der schweiz. Nordostbahn.

G. Rüegg, Hanfschlauchfabrication Wädenswil.

empfiehlt unter Garantie bestes Material. (M 5861 Z)

Korkschaalen für Rohrumhüllung D. R. P.



Korkisolirmasse zum
Selbstanbringen

Korksteine D. R. P.

zum Eindecken stationärer Kessel, für Dachisolirung, Eiskeller, leichte
Zwischenwände, unter Fussböden, für feuchte Wände u. s. w. (M 5016 Z)
GRÜNZWEIG & HARTMANN in LUDWIGSHAFEN am Rhein.